

ЭТАЛОН

ОДИН ИЗ КРУПНЕЙШИХ И НАДЕЖНЫХ
ДЕВЕЛОПЕРОВ РОССИИ

35 ЛЕТ

успешной работы
на рынке
недвижимости России

59 ГОРОДОВ
РОССИИ

общенациональная
сеть продаж

7,9 МЛН М²

недвижимости введено
в эксплуатацию

350 ТЫСЯЧ
ЧЕЛОВЕК

проживает в домах
компании



» ПЕРСОНАЛЬНОЕ ПРЕДЛОЖЕНИЕ

Санкт-Петербург

8 (800) 511-54-71 (звонок по РФ бесплатный)

8 (812) 380-05-25

lenspecsmu@etabongroup.com

Региональные представительства

8 (800) 333-05-25 (звонок по РФ бесплатный)

region@etabongroup.com

Современный проект, расположенный в исторической части Петербурга у Московских ворот. Здесь сочетаются высокое качество строительства и передовые технологии, безопасность и продуманные планировочные решения.

Квартал Сhe – проект для тех, кто находится в постоянном движении, но при этом ценит спокойный и уютный досуг в атмосфере камерности жилого квартала.

📍 ул. ЧЕРНИГОВСКАЯ, 15, ЛИТ. В



ПРЕИМУЩЕСТВА ПРОЕКТА

- Высота домов 8-12 этажей
- 4-6 квартир на этаже
- 2 подземных и 1 наземный паркинг
- 2 детских сада в составе проекта
- Квартиры от 24 до 99 м²
- Безбарьерная среда, вход с уровня земли
- Колясочные в каждом доме
- Панорамное остекление балконов и лоджий



МЕСТОПОЛОЖЕНИЕ

- 700 метров до станции метро «Московские ворота», 7 минут пешком
- 15 маршрутов общественного транспорта, до остановок: 400-500 м, 5-6 мин пешком
- Исторический центр (Невский пр., пл. Восстания): 4,5 км, 10 мин на автомобиле
- Выезд на КАД (Витебский пр.): 10 км, 10 мин на автомобиле
- Выезд на ЗСД (Благодатная ул.): 4,3 км, 8 мин на автомобиле
- Аэропорт Пулково: 16 км, 25 мин на автомобиле
- До ближайших исторических пригородов (Пушкин, Павловск) – 30-40 мин на автомобиле

Однокомнатная № 101

2 квартал 2023

Общая площадь	Этаж	Корпус
41,30 м²	1	Квартал Che, дом 2
Кухня	Отделка	Секция
13,00 м²	Нет	Парадная 5

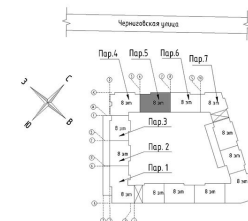
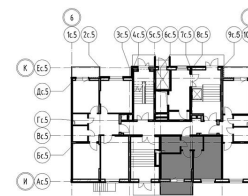
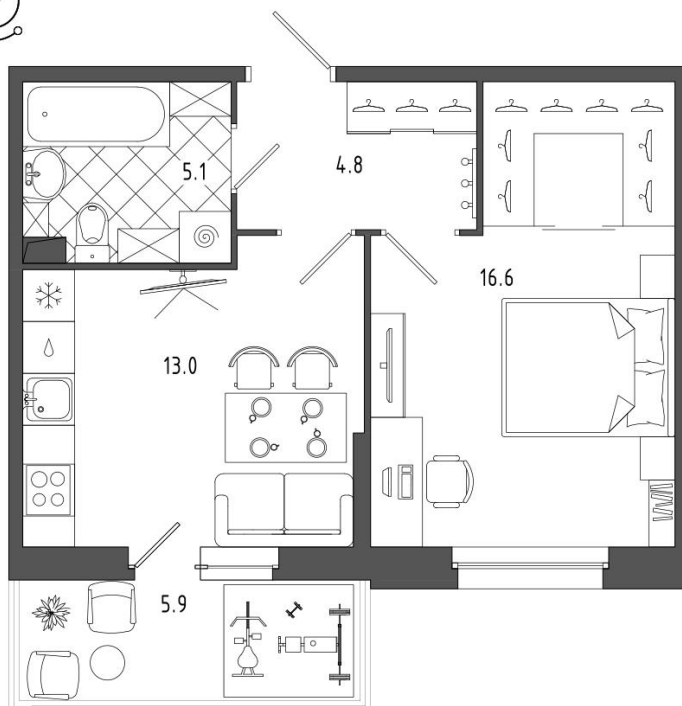
Цена при 100% оплате

10 821 308 Р

Цена по прайсу

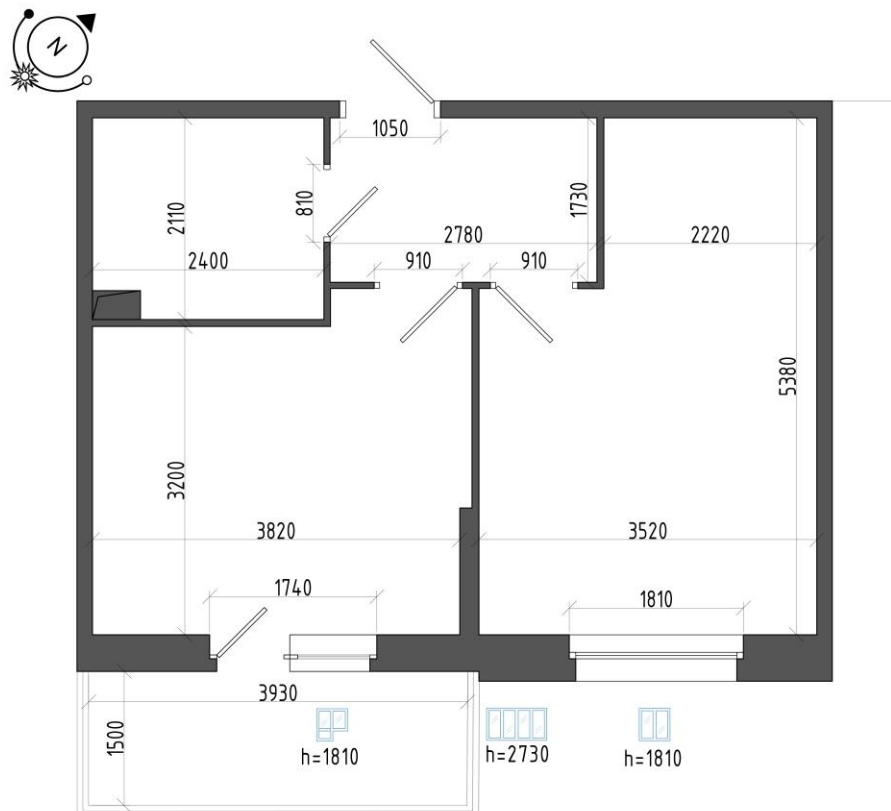
12 730 950 Р

Предложение актуально на 14.08.2022, 6:26



Предложение не является публичной офертой, размеры являются приблизительными и могут отличаться от фактических

- Эргономичная однокомнатная квартира отлично подойдёт как для одного человека, так и для семьи.
- Входной холл с местом под мебель прихожей или шкаф-купе.
- Уютная комната с нишей под гардеробную или спальное место позволит организовать пространство максимально эргономичным образом.
- Пространство кухни легко разделяется на зону готовки и обеденную зону.
- Остеклённый балкон с выходом из кухни позволит обустроить место отдыха или хранения.
- Просторный совмещённый санузел, где есть место под всю нужную мебель, сантехнику, стиральную машину.



Предложение не является публичной офертой, размеры являются приблизительными и могут отличаться от фактических. Схема конструкции окна является условной.

1.	Холл	4,80 м²
2.	Кухня	13,00 м²
3.	Комната	16,60 м²
4.	Совмещенный санузел	5,10 м²
5.	Балкон	5,90 м²