

ЭТАЛОН

ОДИН ИЗ КРУПНЕЙШИХ И НАДЕЖНЫХ
ДЕВЕЛОПЕРОВ РОССИИ

35 ЛЕТ

успешной работы
на рынке
недвижимости России

59 ГОРОДОВ
РОССИИ

общенациональная
сеть продаж

7,9 МЛН М²

недвижимости введено
в эксплуатацию

350 ТЫСЯЧ
ЧЕЛОВЕК

проживает в домах
компании



» ПЕРСОНАЛЬНОЕ ПРЕДЛОЖЕНИЕ

Санкт-Петербург

8 (800) 511-54-71 (звонок по РФ бесплатный)

8 (812) 380-05-25

lenspecsmu@etabngroup.com

Региональные представительства

8 (800) 333-05-25 (звонок по РФ бесплатный)

region@etabngroup.com

Современный проект, расположенный в исторической части Петербурга у Московских ворот. Здесь сочетаются высокое качество строительства и передовые технологии, безопасность и продуманные планировочные решения.

Квартал Сhe – проект для тех, кто находится в постоянном движении, но при этом ценит спокойный и уютный досуг в атмосфере камерности жилого квартала.

📍 ул. ЧЕРНИГОВСКАЯ, 15, ЛИТ. В



ПРЕИМУЩЕСТВА ПРОЕКТА

- Высота домов 8-12 этажей
- 4-6 квартир на этаже
- 2 подземных и 1 наземный паркинг
- 2 детских сада в составе проекта
- Квартиры от 24 до 99 м²
- Безбарьерная среда, вход с уровня земли
- Колясочные в каждом доме
- Панорамное остекление балконов и лоджий



МЕСТОПОЛОЖЕНИЕ

- 700 метров до станции метро «Московские ворота», 7 минут пешком
- 15 маршрутов общественного транспорта, до остановок: 400-500 м, 5-6 мин пешком
- Исторический центр (Невский пр., пл. Восстания): 4,5 км, 10 мин на автомобиле
- Выезд на КАД (Витебский пр.): 10 км, 10 мин на автомобиле
- Выезд на ЗСД (Благодатная ул.): 4,3 км, 8 мин на автомобиле
- Аэропорт Пулково: 16 км, 25 мин на автомобиле
- До ближайших исторических пригородов (Пушкин, Павловск) – 30-40 мин на автомобиле

Двухкомнатная № 131

2 квартал 2023

Общая площадь	Этаж	Корпус
67,10 м²	1	Квартал Che, дом 2
Кухня	Отделка	Секция
13,40 м²	Нет	Парадная 6

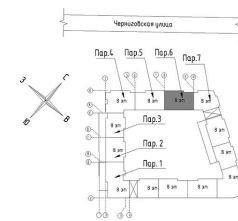
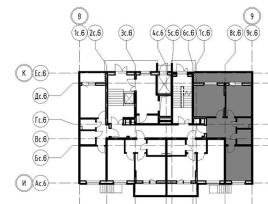
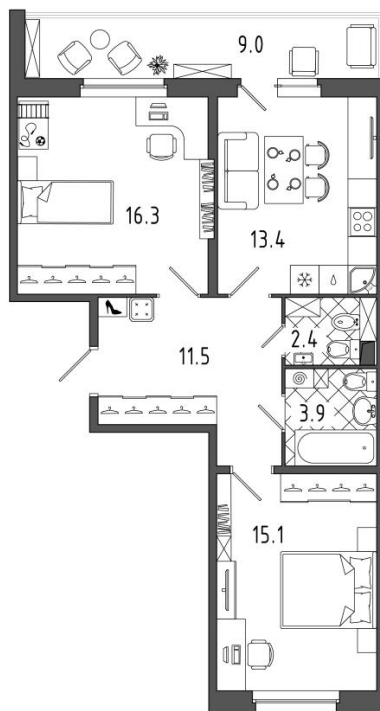
Цена при 100% оплате

15 590 794 Р

Цена по прайсу

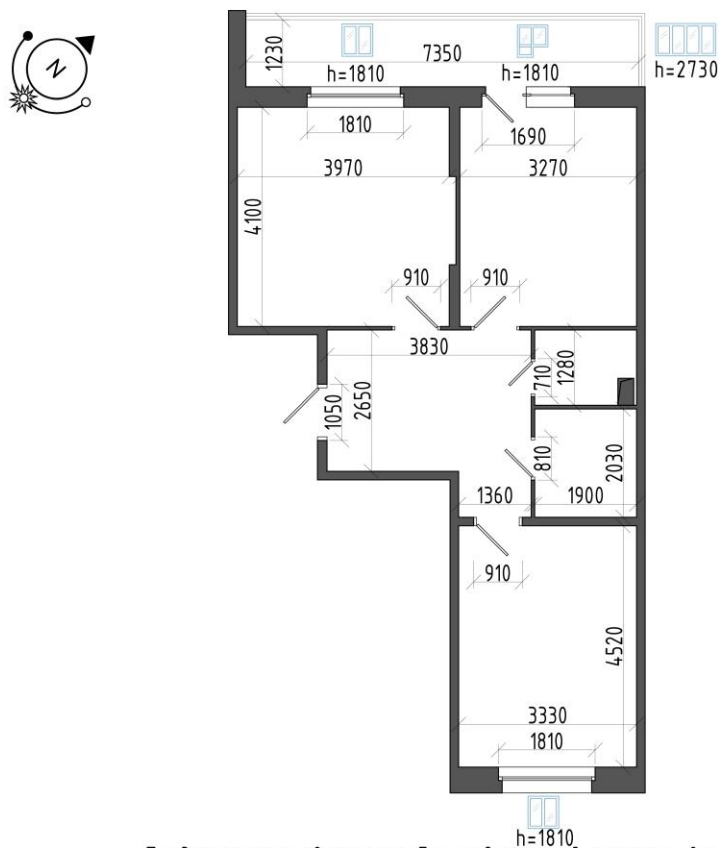
18 342 110 Р

Предложение актуально на 26.06.2022, 1:19



Предложение не является публичной офертой, размеры являются приблизительными и могут отличаться от фактических

- 2-комнатная двусторонняя квартира с просторной кухней прекрасно подойдёт для семьи. Дополнительным преимуществом квартиры является большая лоджия, которая станет полноценным помещением.
- Ширина комнат и кухни позволит разместить мебель с учётом потребностей каждого члена семьи.
- Просторный входной холл с местом под мебель прихожей и гардеробной.
- В кухне с выходом на остеклённую лоджию будет удобно не только готовить еду, но и принимать гостей – здесь есть место для зоны готовки, столовой и гостевой зоны.
- Большая остеклённая лоджия позволит обустроить место для отдыха или хранения.
- Две жилые уютные комнаты. В комнате рядом с кухней можно обустроить спальню для родителей, а в другой – комнату для ребёнка.
- Раздельный санузел с просторной ванной комнатой позволит разместить всю необходимую мебель, сантехнику, хозяйственный блок со стиральной машиной.



Предложение не является публичной офертой, размеры являются приблизительными и могут отличаться от фактических.
Схема конструкции окна является условной.

1.	Холл	11,50 м ²
2.	Кухня	13,40 м ²
3.	Комната	16,30 м ²
4.	Комната	15,10 м ²
5.	Санузел	2,40 м ²
6.	Ванная	3,90 м ²
7.	Лоджия	9,00 м ²