

ЭТАЛОН

ОДИН ИЗ КРУПНЕЙШИХ И НАДЕЖНЫХ
ДЕВЕЛОПЕРОВ РОССИИ

35 ЛЕТ

успешной работы
на рынке
недвижимости России

59 ГОРОДОВ
РОССИИ

общенациональная
сеть продаж

7,9 МЛН М²

недвижимости введено
в эксплуатацию

350 ТЫСЯЧ
ЧЕЛОВЕК

проживает в домах
компании



» ПЕРСОНАЛЬНОЕ ПРЕДЛОЖЕНИЕ

Санкт-Петербург

8 (800) 511-54-71 (звонок по РФ бесплатный)

8 (812) 380-05-25

lenspecsmu@etabongroup.com

Региональные представительства

8 (800) 333-05-25 (звонок по РФ бесплатный)

region@etabongroup.com

квартал
Сhe

Современный проект, расположенный в исторической части Петербурга у Московских ворот. Здесь сочетаются высокое качество строительства и передовые технологии, безопасность и продуманные планировочные решения.

Квартал Сhe – проект для тех, кто находится в постоянном движении, но при этом ценит спокойный и уютный досуг в атмосфере камерности жилого квартала.

📍 ул. ЧЕРНИГОВСКАЯ, 15, ЛИТ. В



ПРЕИМУЩЕСТВА ПРОЕКТА

- Высота домов 8-12 этажей
- 4-6 квартир на этаже
- 2 подземных и 1 наземный паркинг
- 2 детских сада в составе проекта
- Квартиры от 24 до 99 м²
- Безбарьерная среда, вход с уровня земли
- Колясочные в каждом доме
- Панорамное остекление балконов и лоджий



МЕСТОПОЛОЖЕНИЕ

- 700 метров до станции метро «Московские ворота», 7 минут пешком
- 15 маршрутов общественного транспорта, до остановок: 400-500 м, 5-6 мин пешком
- Исторический центр (Невский пр., пл. Восстания): 4,5 км, 10 мин на автомобиле
- Выезд на КАД (Витебский пр.): 10 км, 10 мин на автомобиле
- Выезд на ЗСД (Благодатная ул.): 4,3 км, 8 мин на автомобиле
- Аэропорт Пулково: 16 км, 25 мин на автомобиле
- До ближайших исторических пригородов (Пушкин, Павловск) – 30-40 мин на автомобиле

ЭТАЛОН

Санкт-Петербург

8 (800) 511-54-71 (звонок по РФ бесплатный)

lenspecsmu@etalongroup.com

Региональные представительства

8 (800) 333-05-25 (звонок по РФ бесплатный)

region@etalongroup.com

Трехкомнатная № 2

2 квартал 2023

Общая площадь	Этаж	Корпус
82,90 м²	2	Квартал Che, дом 4
Кухня	Отделка	Секция
15,70 м²	Нет	Парадная 1

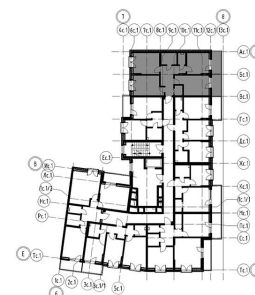
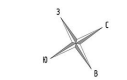
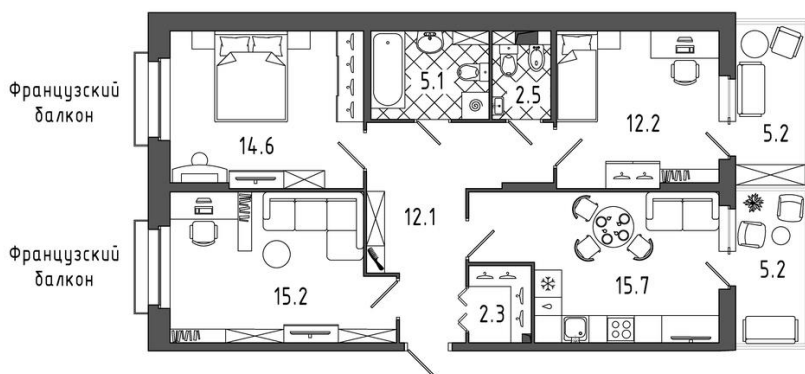
Цена при 100% оплате

20 279 402 Р

Цена по прайсу

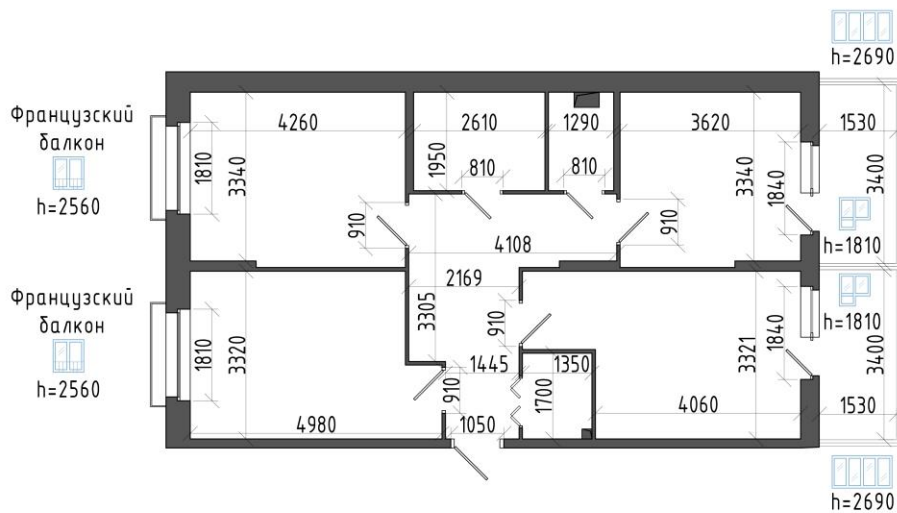
23 858 120 Р

Предложение актуально на 30.09.2022, 6:56



Предложение не является публичной офертой, размеры являются приблизительными и могут отличаться от фактических

- Просторная двусторонняя семейная планировка, продуманная до мелочей, с возможностью организации до трёх спален.
- Справа от входа – гардеробная.
- Пространство кухни-гостиной легко разделяется на зону готовки и обеденную зону.
- Из кухни – выход на остеклённый балкон, который может стать дополнительным местом отдыха или хранения.
- В комнате рядом с кухней можно обустроить гостиную. Из комнаты есть выход на остеклённый балкон. Если отдельная гостиная не нужна, можно организовать спальню.
- В комнатах слева от входа можно организовать спальни родителей и детей. В обеих комнатах – французские балконы.
- Раздельный просторный санузел, удобный для семейного пользования, где есть место под всю нужную мебель, сантехнику, хозяйственный блок со стиральной машиной.



Предложение не является публичной офертой, размеры являются
приблизительными и могут отличаться от фактических
Схема конструкции окна является условной

1.	Холл	12,10 м ²
2.	Кухня	15,70 м ²
3.	Комната	12,20 м ²
4.	Комната	14,60 м ²
5.	Комната	15,20 м ²
6.	Совмещенный санузел	5,10 м ²
7.	Санузел	2,50 м ²
8.	Гардеробная	2,30 м ²
9.	Балкон	5,20 м ²
10.	Балкон	5,20 м ²