

**8** регионов России

География присутствия проектов

**38** проектов

В стадии проектирования и строительства

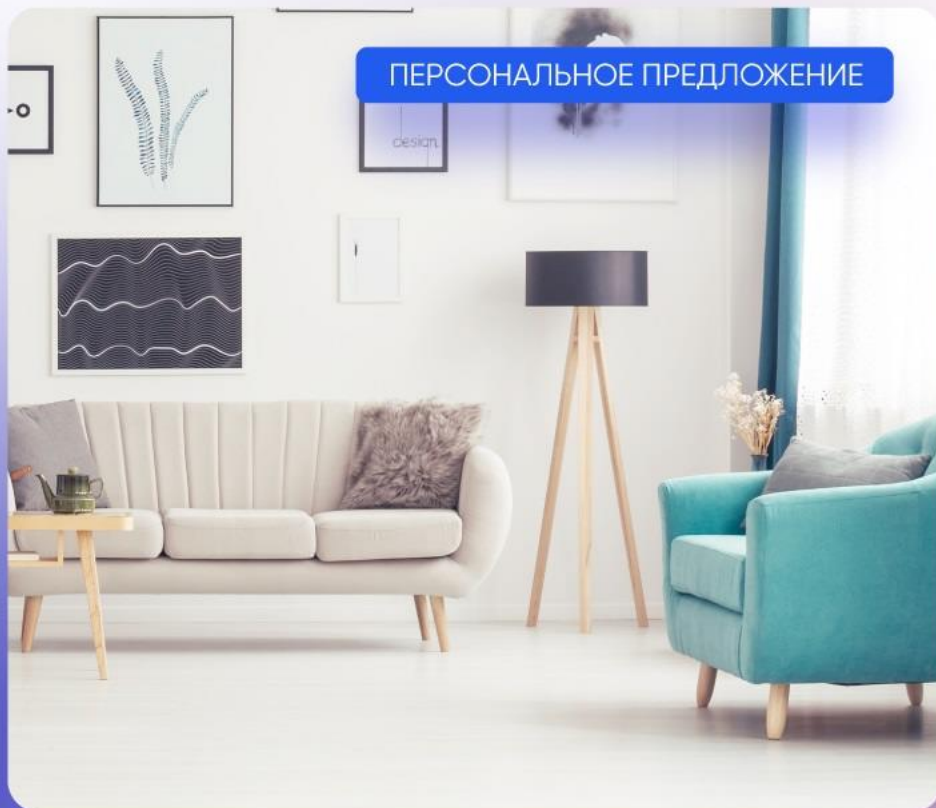
**59** городов России

Партнерская сеть продаж

**>370** тысяч человек

Проживает в домах компании

ПЕРСОНАЛЬНОЕ ПРЕДЛОЖЕНИЕ



ИПОТЕКА



РАССРОЧКА



TRADE-IN



МАТЕРИНСКИЙ  
КАПИТАЛ



АКЦИИ  
И СКИДКИ

### Санкт-Петербург

8 (800) 511-54-71 (звонок по РФ бесплатный)

8 (812) 380-05-25

spb-office@etalongroup.com

### Региональные представительства

8 (800) 100-61-85 (звонок по РФ бесплатный)

region@etalongroup.com

Современный проект, расположенный в исторической части Петербурга у Московских ворот. Здесь сочетаются высокое качество строительства и передовые технологии, безопасность и продуманные планировочные решения.

Квартал Che – проект для тех, кто находится в постоянном движении, но при этом ценит спокойный и уютный досуг в атмосфере камерности жилого квартала.

📍 ул. Черниговская, 15, лит. В



## ПРЕИМУЩЕСТВА ПРОЕКТА

- Высота домов 8-12 этажей
- 4-6 квартир на этаже
- 2 подземных и 1 наземный паркинг
- 2 детских сада в составе проекта
- Квартиры от 24 до 99 м<sup>2</sup>
- Безбарьерная среда, вход с уровня земли
- Колясочные в каждом доме
- Панорамное остекление балконов и лоджий



## МЕСТОПОЛОЖЕНИЕ

- 700 метров до станции метро «Московские ворота», 7 минут пешком
- 15 маршрутов общественного транспорта, до остановок: 400-500 м, 5-6 мин пешком
- Исторический центр (Невский пр., пл. Восстания): 4,5 км, 10 мин на автомобиле
- Выезд на КАД (Витебский пр.): 10 км, 10 мин на автомобиле
- Выезд на ЗСД (Благодатная ул.): 4,3 км, 8 мин на автомобиле
- Аэропорт Пулково: 16 км, 25 мин на автомобиле
- До ближайших исторических пригородов (Пушкин, Павловск) – 30-40 мин на автомобиле

### Санкт-Петербург

8 (800) 511-54-71 (звонок по РФ бесплатный)

spb-office@etalongroup.com

### Региональные представительства

8 (800) 100-61-85 (звонок по РФ бесплатный)

region@etalongroup.com



## Двухкомнатная IDN 5 / № 5

Дом сдан

Общая площадь	Этаж	Корпус
<b>73,30 м<sup>2</sup></b>	<b>2</b>	<b>Квартал Che, дом 4</b>
Кухня	Отделка	Секция
<b>13,90 м<sup>2</sup></b>	<b>Без отделки</b>	<b>Парадная 1</b>

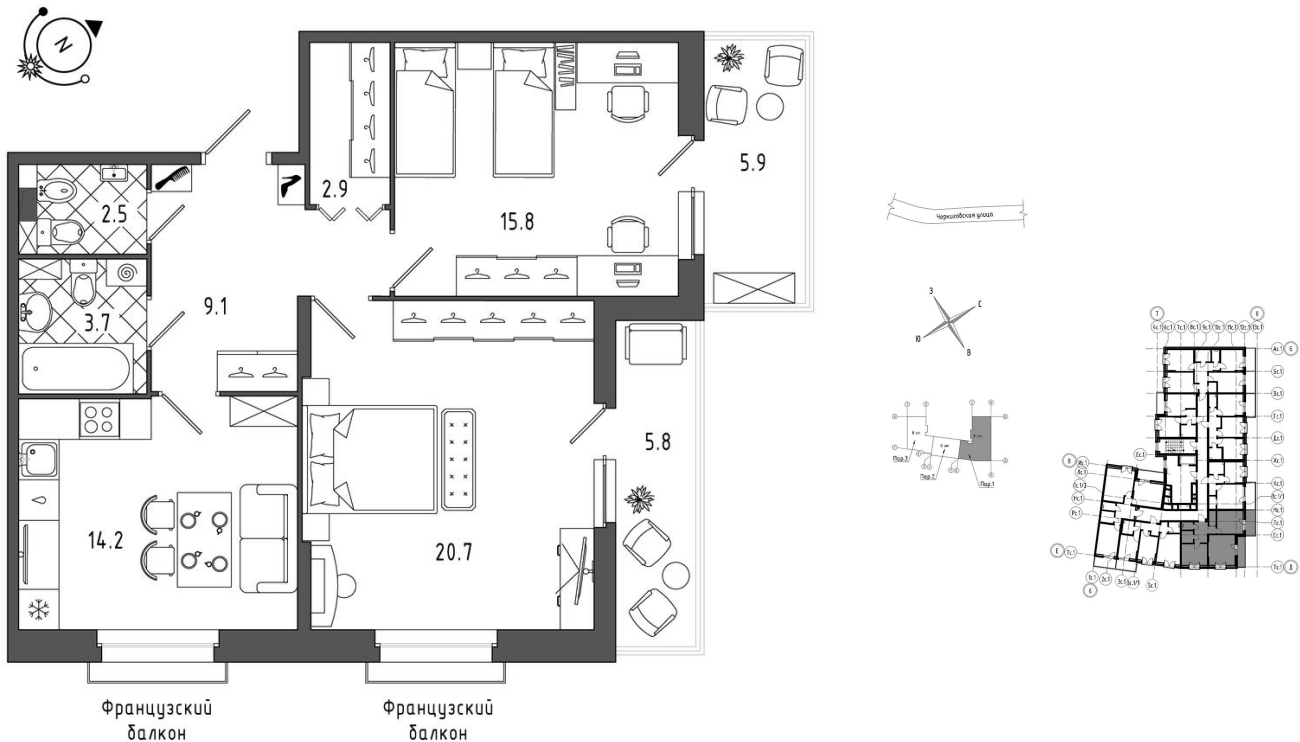
Предложение актуально на 27.09.2023, 4:35

Цена при 100% оплате  
**19 560 608 Р**

Цена по прайсу  
**22 483 457 Р**

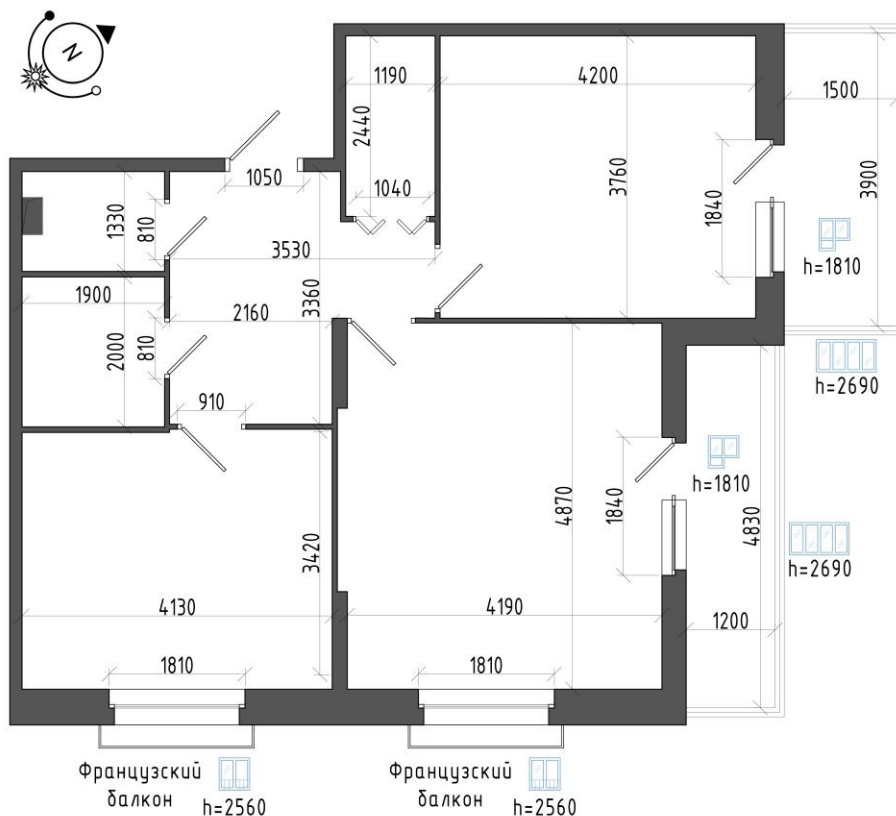
Стоимость отделки:  
Комфорт холодный  
**2 638 800 Р**

Комфорт теплый  
**2 638 800 Р**



Предложение не является публичной офертой, размеры являются приблизительными и могут отличаться от фактических

- Современный вариант просторной 2-комнатной квартиры на две стороны света для семьи с детьми.
- Все помещения большие по площади, эргономичны по конфигурации, с возможностью удобной расстановки нужной мебели.
- В просторной прихожей есть отдельное помещение гардеробной/кладовой.
- В кухне с французским балконом будет удобно не только готовить еду, но и принимать гостей – здесь есть место для готовки, столовой зоны и зоны отдыха с диваном и ТВ.
- Уютная комната с выходом на остеклённую лоджию позволит организовать пространство максимально эргономичным образом. Ещё одно преимущество комнаты – французский балкон.
- В другой комнате можно обустроить уютную детскую, в том числе для двух детей. Из комнаты есть выход на остеклённый балкон.
- Раздельный санузел с большой ванной комнатой позволит разместить всю необходимую мебель, сантехнику, хозяйственный блок со стиральной машиной.



Предложение не является публичной офертой, размеры являются  
приблизительными и могут отличаться от фактических  
Схема конструкции окна является условной

1.	Холл	9,20 м <sup>2</sup>
2.	Кухня	13,90 м <sup>2</sup>
3.	комната	20,60 м <sup>2</sup>
4.	комната	15,70 м <sup>2</sup>
5.	санузел	2,50 м <sup>2</sup>
6.	Ванная	3,80 м <sup>2</sup>
7.	гардеробная	2,90 м <sup>2</sup>
8.	балкон	6,33 м <sup>2</sup>
9.	Лоджия	5,60 м <sup>2</sup>