

**35** ЛЕТ

успешной работы  
на рынке  
недвижимости России

**59** ГОРОДОВ  
РОССИИ

общенациональная  
сеть продаж

**7,9** МЛН М<sup>2</sup>

недвижимости введено  
в эксплуатацию

**350** ТЫСЯЧ  
ЧЕЛОВЕК

проживает в домах  
компании



## » ПЕРСОНАЛЬНОЕ ПРЕДЛОЖЕНИЕ

### Санкт-Петербург

8 (800) 511-54-71 (звонок по РФ бесплатный)

8 (812) 380-05-25

[lenspecsmu@etabongroup.com](mailto:lenspecsmu@etabongroup.com)

### Региональные представительства

8 (800) 333-05-25 (звонок по РФ бесплатный)

[region@etabongroup.com](mailto:region@etabongroup.com)

квартал  
**Сhe**

Современный проект, расположенный в исторической части Петербурга у Московских ворот. Здесь сочетаются высокое качество строительства и передовые технологии, безопасность и продуманные планировочные решения.

Квартал Сhe – проект для тех, кто находится в постоянном движении, но при этом ценит спокойный и уютный досуг в атмосфере камерности жилого квартала.

📍 ул. ЧЕРНИГОВСКАЯ, 15, ЛИТ. В



## ПРЕИМУЩЕСТВА ПРОЕКТА

- Высота домов 8-12 этажей
- 4-6 квартир на этаже
- 2 подземных и 1 наземный паркинг
- 2 детских сада в составе проекта
- Квартиры от 24 до 99 м<sup>2</sup>
- Безбарьерная среда, вход с уровня земли
- Колясочные в каждом доме
- Панорамное остекление балконов и лоджий



## МЕСТОПОЛОЖЕНИЕ

- 700 метров до станции метро «Московские ворота», 7 минут пешком
- 15 маршрутов общественного транспорта, до остановок: 400-500 м, 5-6 мин пешком
- Исторический центр (Невский пр., пл. Восстания): 4,5 км, 10 мин на автомобиле
- Выезд на КАД (Витебский пр.): 10 км, 10 мин на автомобиле
- Выезд на ЗСД (Благодатная ул.): 4,3 км, 8 мин на автомобиле
- Аэропорт Пулково: 16 км, 25 мин на автомобиле
- До ближайших исторических пригородов (Пушкин, Павловск) – 30-40 мин на автомобиле

**ЭТАЛОН**

**Санкт-Петербург**

8 (800) 511-54-71 (звонок по РФ бесплатный)

[lenspecsmu@etalongroup.com](mailto:lenspecsmu@etalongroup.com)

**Региональные представительства**

8 (800) 333-05-25 (звонок по РФ бесплатный)

[region@etalongroup.com](mailto:region@etalongroup.com)

## Двухкомнатная № 7

2 квартал 2023

Общая площадь	Этаж	Корпус
<b>78,30 м<sup>2</sup></b>	<b>2</b>	<b>Квартал Che, дом 4</b>
Кухня	Отделка	Секция
<b>22,50 м<sup>2</sup></b>	<b>Нет</b>	<b>Парадная 1</b>

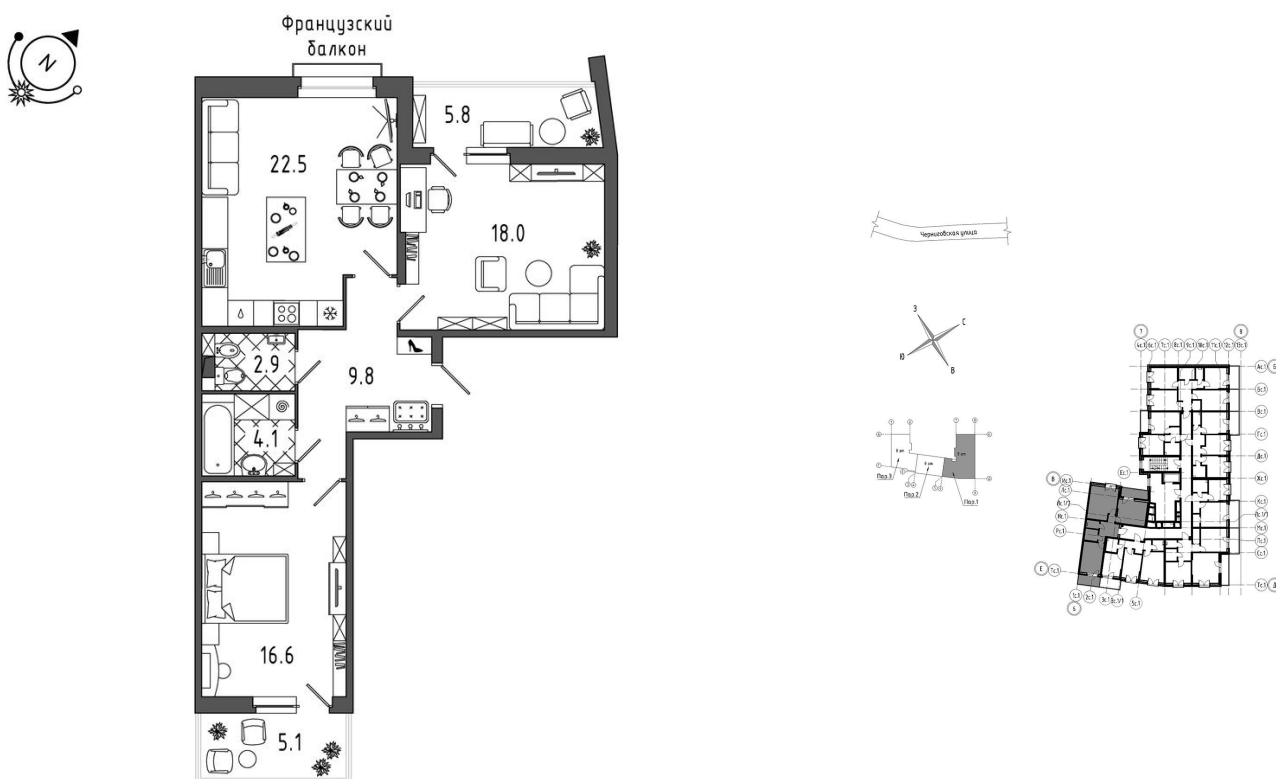
Цена при 100% оплате

**19 623 449 Р**

Цена по прайсу

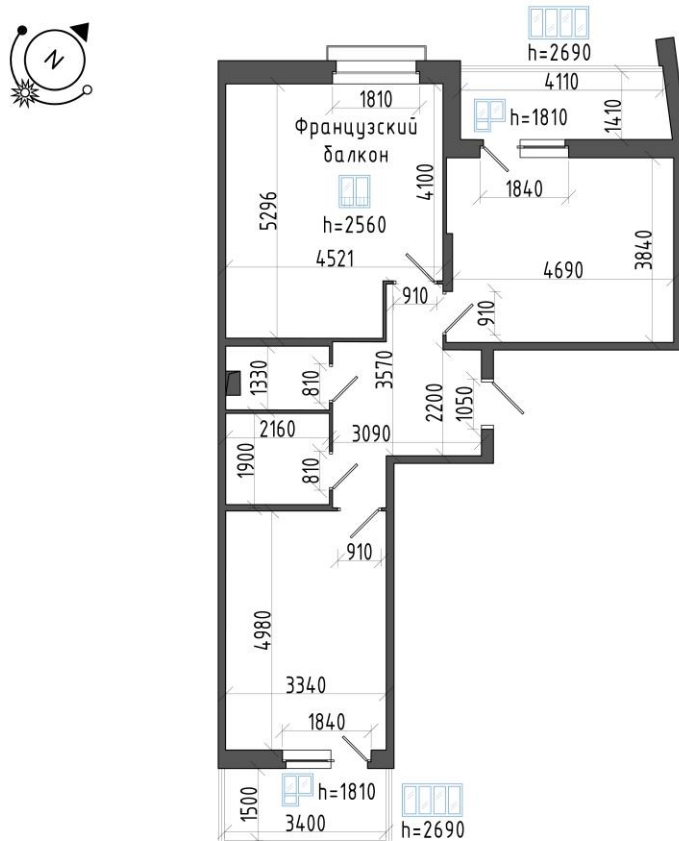
**23 086 410 Р**

Предложение актуально на 26.06.2022, 2:32



Предложение не является публичной офертой, размеры являются приблизительными и могут отличаться от фактических

- Европейская 2-комнатная квартира на две стороны света с большой кухней для семьи с детьми.
- Ширина комнат и кухни (более 3 м) позволит разместить мебель с учётом потребностей каждого члена семьи.
- В просторной кухне-гостиной будет удобно не только готовить еду, но и принимать гостей – здесь есть место для готовки, столовой и зоны отдыха с диваном и ТВ. Преимущество кухни – французский балкон.
- Остеклённая лоджия в одной комнате и остеклённый балкон в другой комнате позволят обустроить отличные места для отдыха или хранения.
- Входной холл с местом под мебель прихожей, шкаф-купе или систему хранения. Входная зона не является проходной.
- Раздельный санузел позволит разместить всю необходимую мебель, сантехнику и стиральную машину.



Предложение не является публичной офертой, размеры являются приблизительными и могут отличаться от фактических  
 Схема конструкции окна является условной

1.	Холл	9,80 м <sup>2</sup>
2.	Кухня	22,50 м <sup>2</sup>
3.	Комната	18,00 м <sup>2</sup>
4.	Комната	16,60 м <sup>2</sup>
5.	Ванная	4,10 м <sup>2</sup>
6.	Санузел	2,90 м <sup>2</sup>
7.	Балкон	5,10 м <sup>2</sup>
8.	Лоджия	5,80 м <sup>2</sup>