

# ЭТАЛОН

ОДИН ИЗ КРУПНЕЙШИХ И НАДЕЖНЫХ  
ДЕВЕЛОПЕРОВ РОССИИ

**35** ЛЕТ

успешной работы  
на рынке  
недвижимости России

**59** ГОРОДОВ  
РОССИИ

общенациональная  
сеть продаж

**7,9** МЛН М<sup>2</sup>

недвижимости введено  
в эксплуатацию

**350** ТЫСЯЧ  
ЧЕЛОВЕК

проживает в домах  
компании



## » ПЕРСОНАЛЬНОЕ ПРЕДЛОЖЕНИЕ

### Санкт-Петербург

8 (800) 511-54-71 (звонок по РФ бесплатный)

8 (812) 380-05-25

[lenspecsmu@etabngroup.com](mailto:lenspecsmu@etabngroup.com)

### Региональные представительства

8 (800) 333-05-25 (звонок по РФ бесплатный)

[region@etabngroup.com](mailto:region@etabngroup.com)

Современный проект, расположенный в исторической части Петербурга у Московских ворот. Здесь сочетаются высокое качество строительства и передовые технологии, безопасность и продуманные планировочные решения.

Квартал Сhe – проект для тех, кто находится в постоянном движении, но при этом ценит спокойный и уютный досуг в атмосфере камерности жилого квартала.

📍 ул. ЧЕРНИГОВСКАЯ, 15, ЛИТ. В



## ПРЕИМУЩЕСТВА ПРОЕКТА

- Высота домов 8-12 этажей
- 4-6 квартир на этаже
- 2 подземных и 1 наземный паркинг
- 2 детских сада в составе проекта
- Квартиры от 24 до 99 м<sup>2</sup>
- Безбарьерная среда, вход с уровня земли
- Колясочные в каждом доме
- Панорамное остекление балконов и лоджий



## МЕСТОПОЛОЖЕНИЕ

- 700 метров до станции метро «Московские ворота», 7 минут пешком
- 15 маршрутов общественного транспорта, до остановок: 400-500 м, 5-6 мин пешком
- Исторический центр (Невский пр., пл. Восстания): 4,5 км, 10 мин на автомобиле
- Выезд на КАД (Витебский пр.): 10 км, 10 мин на автомобиле
- Выезд на ЗСД (Благодатная ул.): 4,3 км, 8 мин на автомобиле
- Аэропорт Пулково: 16 км, 25 мин на автомобиле
- До ближайших исторических пригородов (Пушкин, Павловск) – 30-40 мин на автомобиле

## Трехкомнатная № 82

2 квартал 2023

Общая площадь	Этаж	Корпус
<b>0,00 м<sup>2</sup></b>	<b>2</b>	<b>Квартал Che, дом 4</b>
Кухня	Отделка	Секция
<b>0,00 м<sup>2</sup></b>	<b>Без отделки</b>	<b>Парадная 3</b>

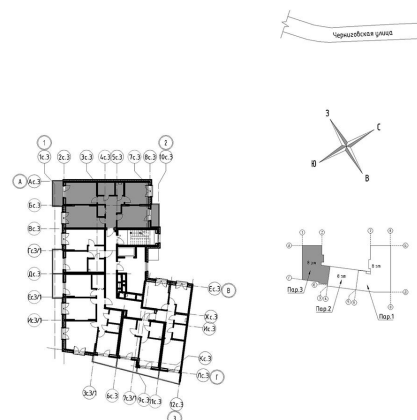
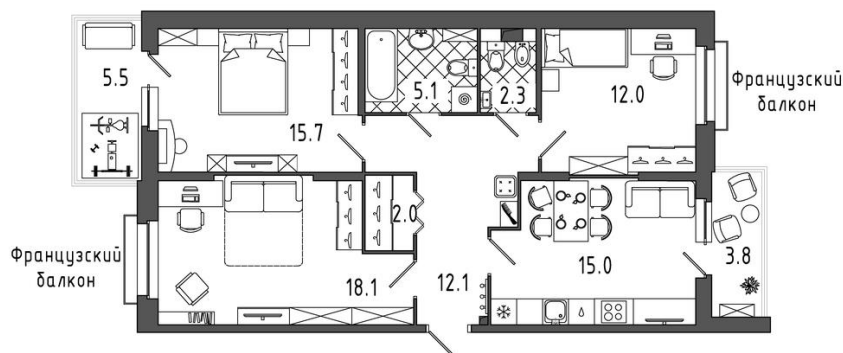
Цена при 100% оплате

**Р**

Цена по прайсу

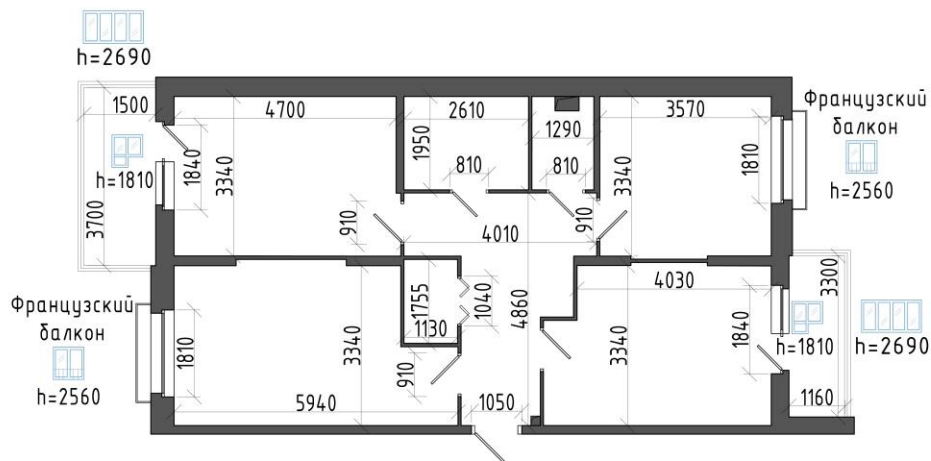
**Р**

Предложение актуально на 06.12.2022, 10:22



Предложение не является публичной офертой, размеры являются приблизительными и могут отличаться от фактических

- Просторная двусторонняя семейная планировка, продуманная до мелочей, с возможностью организации до трёх спален.
- Входной холл с местом под мебель прихожей, шкаф-купе или систему хранения. Преимущество прихожей – выделенная гардеробная.
- Пространство кухни легко разделяется на зону готовки, обеденную зону.
- Из просторной кухни – выход на остеклённую лоджию, которая станет дополнительным местом хранения или отдыха.
- В комнате рядом с кухней можно обустроить гостиную. В комнате – французский балкон. Если отдельная гостиная не нужна, можно организовать спальню.
- В комнатах слева от входа в квартиру можно организовать спальни родителей и детей. В большей по площади комнате – французский балкон. В меньшей – просторный остеклённый балкон, который может стать дополнительным местом отдыха или хранения.
- Раздельный просторный санузел, удобный для семейного пользования, где есть место под всю нужную мебель, сантехнику, хозяйственный блок со стиральной машиной.



Предложение не является публичной офертой, размеры являются приблизительными и могут отличаться от фактических  
Схема конструкции окна является условной