

8 регионов России

География присутствия проектов

38 проектов

В стадии проектирования и строительства

59 городов России

Партнерская сеть продаж

>370 тысяч человек

Проживает в домах компании

ПЕРСОНАЛЬНОЕ ПРЕДЛОЖЕНИЕ



ИПОТЕКА



РАССРОЧКА



TRADE-IN



МАТЕРИНСКИЙ
КАПИТАЛ



АКЦИИ
И СКИДКИ

Санкт-Петербург

8 (800) 511-54-71 (звонок по РФ бесплатный)

8 (812) 380-05-25

spb-office@etalongroup.com

Региональные представительства

8 (800) 100-61-85 (звонок по РФ бесплатный)

region@etalongroup.com

Современный проект, расположенный в исторической части Петербурга у Московских ворот. Здесь сочетаются высокое качество строительства и передовые технологии, безопасность и продуманные планировочные решения.

Квартал Сhe – проект для тех, кто находится в постоянном движении, но при этом ценит спокойный и уютный досуг в атмосфере камерности жилого квартала.

📍 ул. ЧЕРНИГОВСКАЯ, 15, ЛИТ. В



ПРЕИМУЩЕСТВА ПРОЕКТА

- Высота домов 8-12 этажей
- 4-6 квартир на этаже
- 2 подземных и 1 наземный паркинг
- 2 детских сада в составе проекта
- Квартиры от 24 до 99 м²
- Безбарьерная среда, вход с уровня земли
- Колясочные в каждом доме
- Панорамное остекление балконов и лоджий



МЕСТОПОЛОЖЕНИЕ

- 700 метров до станции метро «Московские ворота», 7 минут пешком
- 15 маршрутов общественного транспорта, до остановок: 400-500 м, 5-6 мин пешком
- Исторический центр (Невский пр., пл. Восстания): 4,5 км, 10 мин на автомобиле
- Выезд на КАД (Витебский пр.): 10 км, 10 мин на автомобиле
- Выезд на ЗСД (Благодатная ул.): 4,3 км, 8 мин на автомобиле
- Аэропорт Пулково: 16 км, 25 мин на автомобиле
- До ближайших исторических пригородов (Пушкин, Павловск) – 30-40 мин на автомобиле

Однокомнатная № 148

Дом сдан

Общая площадь	Этаж	Корпус
45,20 м²	1	Квартал Che, дом 5
Кухня	Отделка	Секция
10,90 м²	Без отделки	Парадная 4

Предложение актуально на 06.06.2023, 18:11

Цена при 100% оплате

11 038 407 Р

Цена по прайсу

13 299 286 Р

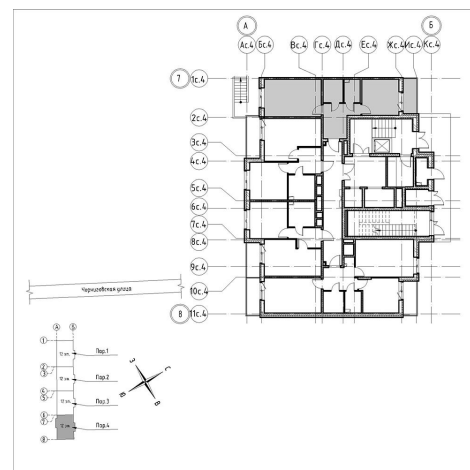
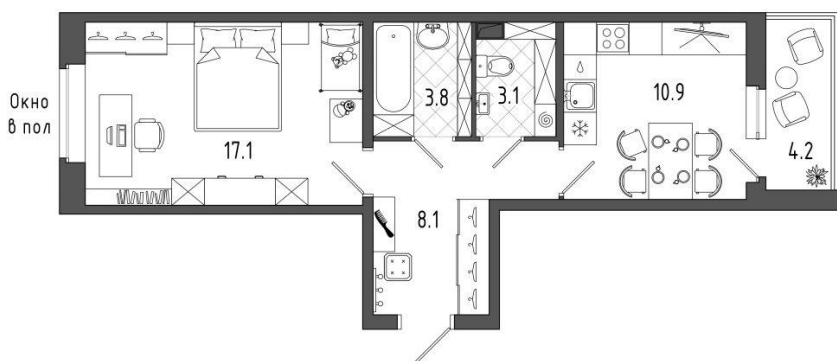
Стоимость отделки:

Комфорт холодный

1 627 200 Р

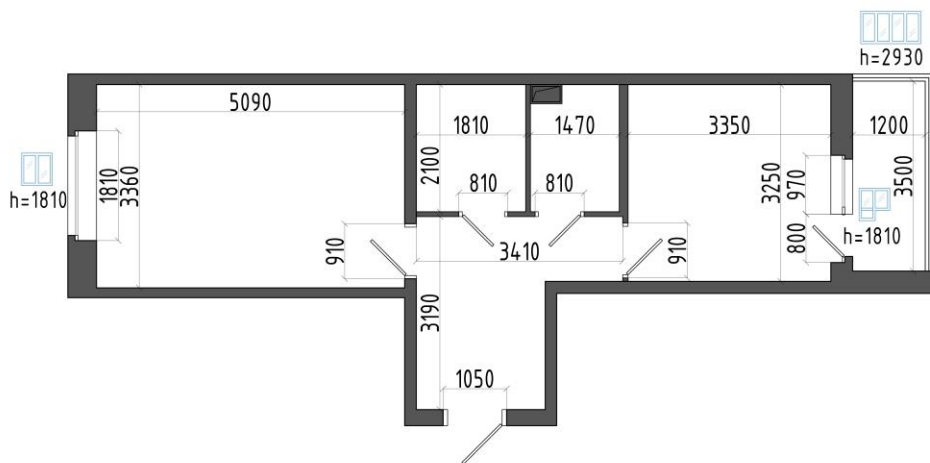
Комфорт теплый

1 627 200 Р



Предложение не является публичной офертой, размеры являются приблизительными и могут отличаться от фактических

- Однокомнатная двусторонняя квартира отлично подойдёт как для одного человека, так и для семьи.
- Эргономичная кухня квадратной формы с возможностью удобной расстановки мебели и с выходом на остеклённую лоджию.
- Все помещения правильной формы для комфортной жизни.
- Просторная жилая комната, в которой можно разместить всю необходимую мебель.
- Раздельный санузел, где есть место для необходимой мебели, сантехники и стиральной машины.
- Функциональный входной холл с местом под мебель прихожей, шкаф-купе или систему хранения.



Предложение не является публичной офертой, размеры являются
приблизительными и могут отличаться от фактических
Схема конструкции окна является условной

1.	Холл	8,10 м ²
2.	Кухня	10,90 м ²
3.	комната	17,20 м ²
4.	Ванная	3,80 м ²
5.	санузел	3,10 м ²
6.	Лоджия	4,20 м ²