

**8** регионов России

География присутствия проектов

**38** проектов

В стадии проектирования и строительства

**59** городов России

Партнерская сеть продаж

**>370** тысяч человек

Проживает в домах компании

ПЕРСОНАЛЬНОЕ ПРЕДЛОЖЕНИЕ



ИПОТЕКА



РАССРОЧКА



TRADE-IN



МАТЕРИНСКИЙ  
КАПИТАЛ



АКЦИИ  
И СКИДКИ

### Санкт-Петербург

8 (800) 511-54-71 (звонок по РФ бесплатный)

8 (812) 380-05-25

spb-office@etalongroup.com

### Региональные представительства

8 (800) 100-61-85 (звонок по РФ бесплатный)

region@etalongroup.com

Современный проект, расположенный в исторической части Петербурга у Московских ворот. Здесь сочетаются высокое качество строительства и передовые технологии, безопасность и продуманные планировочные решения.

Квартал Сhe – проект для тех, кто находится в постоянном движении, но при этом ценит спокойный и уютный досуг в атмосфере камерности жилого квартала.

📍 ул. ЧЕРНИГОВСКАЯ, 15, ЛИТ. В



## ПРЕИМУЩЕСТВА ПРОЕКТА

- Высота домов 8-12 этажей
- 4-6 квартир на этаже
- 2 подземных и 1 наземный паркинг
- 2 детских сада в составе проекта
- Квартиры от 24 до 99 м<sup>2</sup>
- Безбарьерная среда, вход с уровня земли
- Колясочные в каждом доме
- Панорамное остекление балконов и лоджий



## МЕСТОПОЛОЖЕНИЕ

- 700 метров до станции метро «Московские ворота», 7 минут пешком
- 15 маршрутов общественного транспорта, до остановок: 400-500 м, 5-6 мин пешком
- Исторический центр (Невский пр., пл. Восстания): 4,5 км, 10 мин на автомобиле
- Выезд на КАД (Витебский пр.): 10 км, 10 мин на автомобиле
- Выезд на ЗСД (Благодатная ул.): 4,3 км, 8 мин на автомобиле
- Аэропорт Пулково: 16 км, 25 мин на автомобиле
- До ближайших исторических пригородов (Пушкин, Павловск) – 30-40 мин на автомобиле

## Однокомнатная № 4

Дом сдан

Общая площадь	Этаж	Корпус
<b>47,40 м<sup>2</sup></b>	<b>2</b>	<b>Квартал Che, дом 6</b>
Кухня	Отделка	Секция
<b>13,10 м<sup>2</sup></b>	<b>Без отделки</b>	<b>Парадная 1</b>

Предложение актуально на 06.06.2023, 18:13

Цена при 100% оплате

**12 915 907 Р**

Цена по прайсу

**15 561 334 Р**

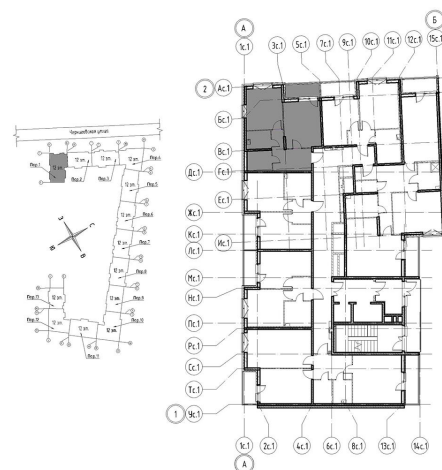
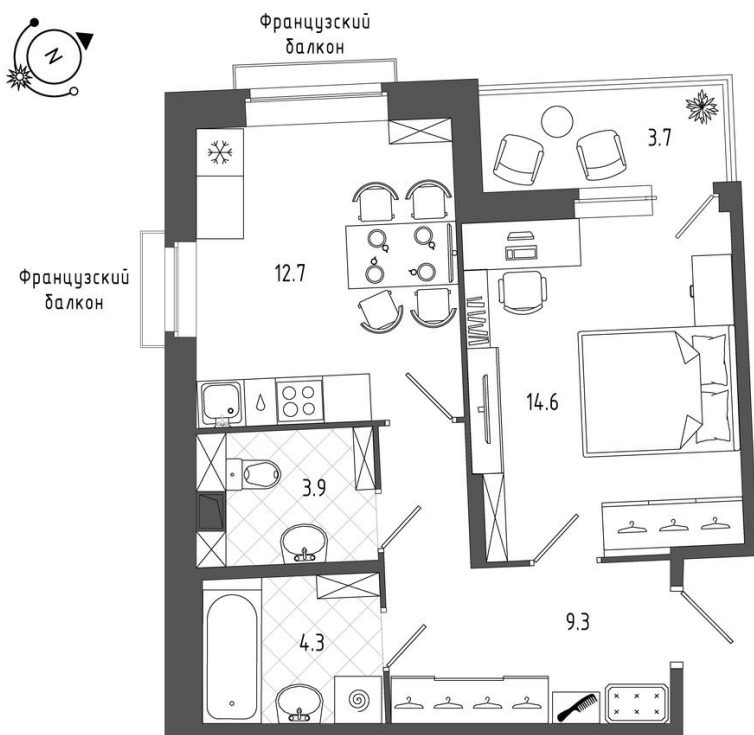
Стоимость отделки:

Комфорт холодный

**1 706 400 Р**

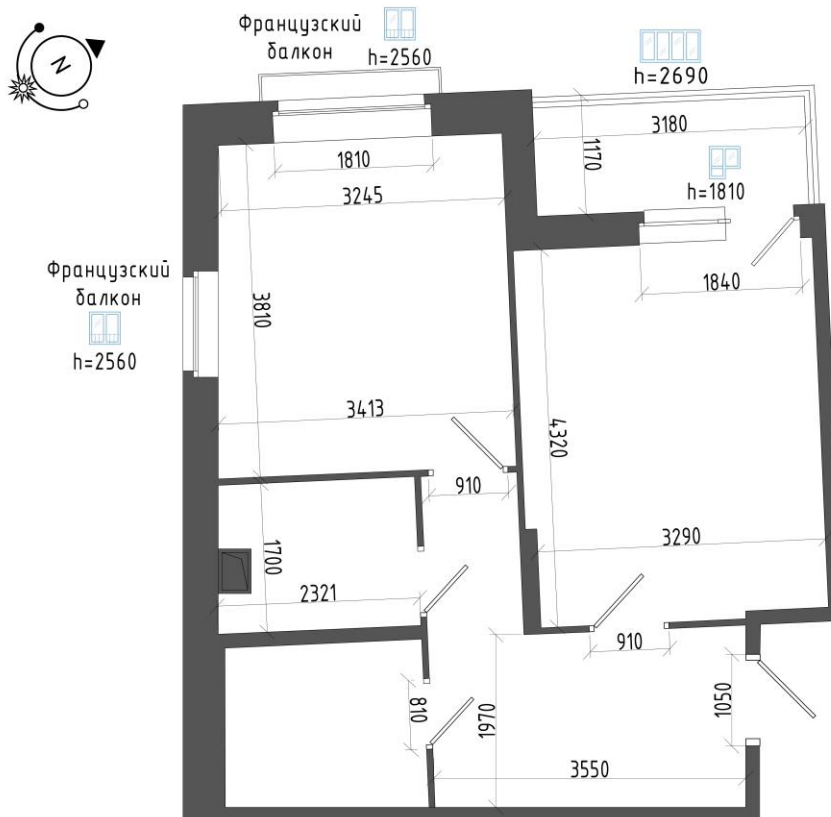
Комфорт теплый

**1 706 400 Р**



Предложение не является публичной офертой, размеры являются приблизительными и могут отличаться от фактических

- Современный вариант однокомнатной квартиры на две стороны света отлично подойдёт как для одного человека, так и для семьи.
- Просторный входной холл с местом под гардеробную или систему хранения.
- Кухня на две стороны света с двумя эффектными французскими балконами. Пространство кухни легко разделяется на зону готовки, обеденную зону и место отдыха.
- Уютная комната позволит организовать пространство максимально эргономичным образом.
- Лоджия с выходом из комнаты, где можно обустроить уютное место для отдыха, работы или хранения.
- Раздельный просторный санузел позволит разместить всю нужную мебель, сантехнику, хозяйственный блок со стиральной машиной.



Предложение не является публичной офертой, размеры являются приблизительными и могут отличаться от фактических  
Схема конструкции окна является условной

1.	Холл	9,10 м <sup>2</sup>
2.	Кухня	13,10 м <sup>2</sup>
3.	комната	14,60 м <sup>2</sup>
4.	санузел	4,00 м <sup>2</sup>
5.	Ванная	4,40 м <sup>2</sup>
6.	Лоджия	4,40 м <sup>2</sup>