

# ЭТАЛОН

ОДИН ИЗ КРУПНЕЙШИХ И НАДЕЖНЫХ  
ДЕВЕЛОПЕРОВ РОССИИ

**35** ЛЕТ

успешной работы  
на рынке  
недвижимости России

**59** ГОРОДОВ  
РОССИИ

общенациональная  
сеть продаж

**7,9** МЛН М<sup>2</sup>

недвижимости введено  
в эксплуатацию

**350** ТЫСЯЧ  
ЧЕЛОВЕК

проживает в домах  
компании



» ПЕРСОНАЛЬНОЕ ПРЕДЛОЖЕНИЕ

## Санкт-Петербург

8 (800) 511-54-71 (звонок по РФ бесплатный)

8 (812) 380-05-25

[spb-office@etalongroup.com](mailto:spb-office@etalongroup.com)

## Региональные представительства

8 (800) 100-61-85 (звонок по РФ бесплатный)

[region@etalongroup.com](mailto:region@etalongroup.com)



Современный проект, расположенный в исторической части Петербурга у Московских ворот. Здесь сочетаются высокое качество строительства и передовые технологии, безопасность и продуманные планировочные решения.

Квартал Сhe – проект для тех, кто находится в постоянном движении, но при этом ценит спокойный и уютный досуг в атмосфере камерности жилого квартала.

📍 ул. ЧЕРНИГОВСКАЯ, 15, ЛИТ. В



## ПРЕИМУЩЕСТВА ПРОЕКТА

- Высота домов 8-12 этажей
- 4-6 квартир на этаже
- 2 подземных и 1 наземный паркинг
- 2 детских сада в составе проекта
- Квартиры от 24 до 99 м²
- Безбарьерная среда, вход с уровня земли
- Колясочные в каждом доме
- Панорамное остекление балконов и лоджий



## МЕСТОПОЛОЖЕНИЕ

- 700 метров до станции метро «Московские ворота», 7 минут пешком
- 15 маршрутов общественного транспорта, до остановок: 400-500 м, 5-6 мин пешком
- Исторический центр (Невский пр., пл. Восстания): 4,5 км, 10 мин на автомобиле
- Выезд на КАД (Витебский пр.): 10 км, 10 мин на автомобиле
- Выезд на ЗСД (Благодатная ул.): 4,3 км, 8 мин на автомобиле
- Аэропорт Пулково: 16 км, 25 мин на автомобиле
- До ближайших исторических пригородов (Пушкин, Павловск) – 30-40 мин на автомобиле

## Двухкомнатная № 409

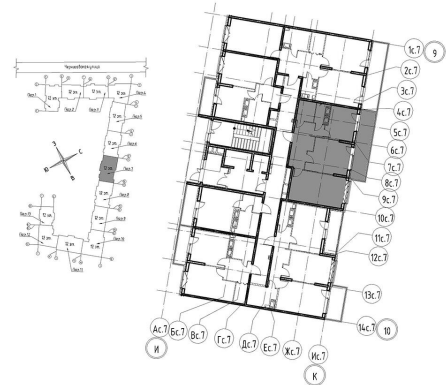
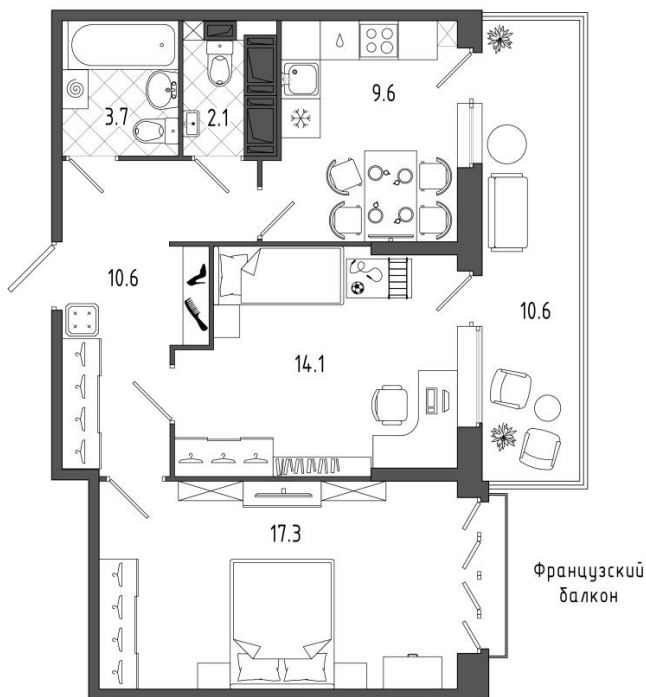
**Дом сдан**

Общая площадь	Этаж	Корпус
<b>61,40 м<sup>2</sup></b>	<b>6</b>	<b>Квартал Che, дом 6</b>
Кухня	Отделка	Секция
<b>9,60 м<sup>2</sup></b>	<b>Без отделки</b>	<b>Парадная 7</b>

Цена при 100% оплате  
**15 400 767 Р**

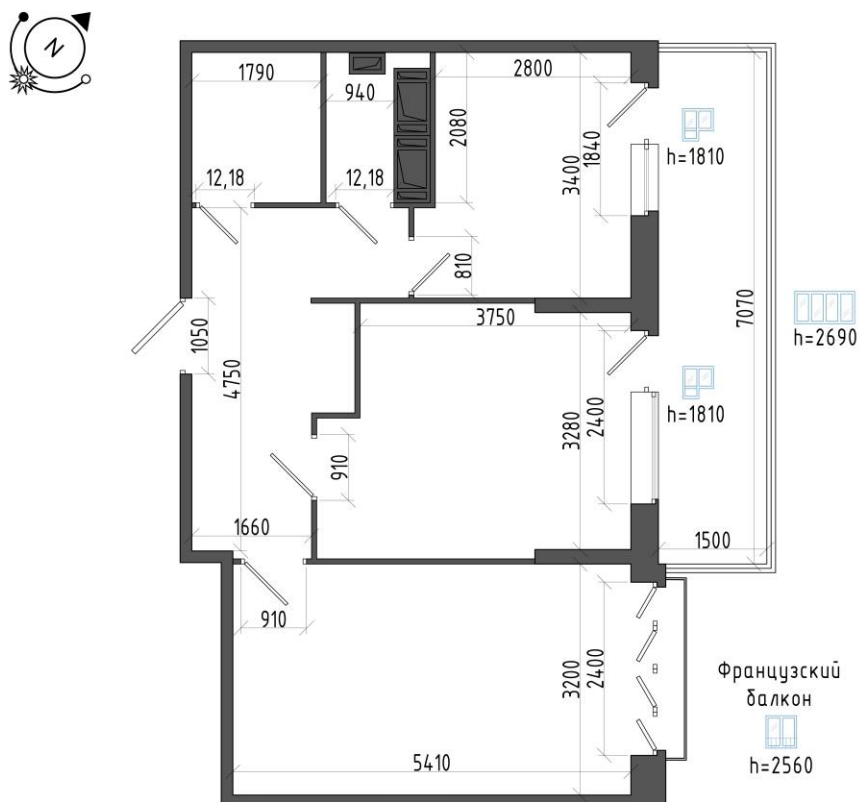
Цена по прайсу  
**18 555 141 Р**

Предложение актуально на 21.03.2023, 20:46



Предложение не является публичной офертой, размеры являются приблизительными и могут отличаться от фактических

- Классическая современная планировка 2-комнатной квартиры отлично подойдёт для семьи с детьми.
- Преимуществом квартиры является большой остеклённый балкон с выходами из кухни и комнаты, который станет уютным местом для отдыха, работы или занятий спортом.
- Функциональный входной холл с местом для гардеробной, шкафа-купе.
- Эргономичная кухня позволит грамотно разделить пространство на зону готовки и столовую часть.
- Пространство комнаты, расположенной рядом с кухней, позволит обустроить спальню родителей, расставив в ней всю необходимую мебель.
- В другой комнате можно обустроить спальню детей. Дополнительным преимуществом детской будет являться французский балкон, который обеспечит максимум естественного света.
- Раздельный санузел, удобный для семейного пользования, в котором можно разместить всю необходимую мебель, сантехнику, хозяйственный блок со стиральной машиной.



Предложение не является публичной офертой, размеры являются приблизительными и могут отличаться от фактических.  
Схема конструкции окна является условной.

1.	Холл	10,60 м <sup>2</sup>
2.	Кухня	9,60 м <sup>2</sup>
3.	комната	14,10 м <sup>2</sup>
4.	комната	17,70 м <sup>2</sup>
5.	Ванная	3,80 м <sup>2</sup>
6.	санузел	2,10 м <sup>2</sup>
7.	балкон	11,67 м <sup>2</sup>