

# ЭТАЛОН

ОДИН ИЗ КРУПНЕЙШИХ И НАДЕЖНЫХ  
ДЕВЕЛОПЕРОВ РОССИИ

**35** ЛЕТ

успешной работы  
на рынке  
недвижимости России

**59** ГОРОДОВ  
РОССИИ

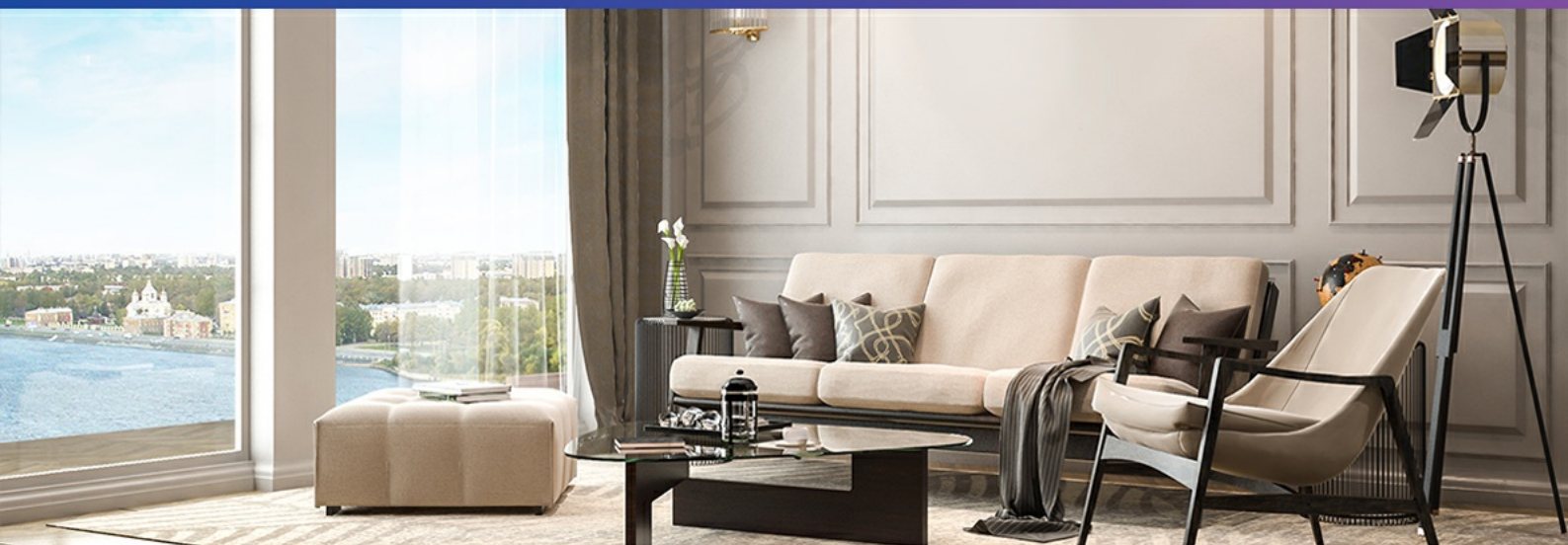
общенациональная  
сеть продаж

**7,9** МЛН М<sup>2</sup>

недвижимости введено  
в эксплуатацию

**350** ТЫСЯЧ  
ЧЕЛОВЕК

проживает в домах  
компании



## » ПЕРСОНАЛЬНОЕ ПРЕДЛОЖЕНИЕ

### Санкт-Петербург

8 (800) 511-54-71 (звонок по РФ бесплатный)

8 (812) 380-05-25

[lenspecsmu@etabngroup.com](mailto:lenspecsmu@etabngroup.com)

### Региональные представительства

8 (800) 333-05-25 (звонок по РФ бесплатный)

[region@etabngroup.com](mailto:region@etabngroup.com)

Современный проект, расположенный в исторической части Петербурга у Московских ворот. Здесь сочетаются высокое качество строительства и передовые технологии, безопасность и продуманные планировочные решения.

Квартал Сhe – проект для тех, кто находится в постоянном движении, но при этом ценит спокойный и уютный досуг в атмосфере камерности жилого квартала.

📍 УЛ. ЧЕРНИГОВСКАЯ, 15, ЛИТ. В



## ПРЕИМУЩЕСТВА ПРОЕКТА

- Высота домов 8-12 этажей
- 4-6 квартир на этаже
- 2 подземных и 1 наземный паркинг
- 2 детских сада в составе проекта
- Квартиры от 24 до 99 м²
- Безбарьерная среда, вход с уровня земли
- Колясочные в каждом доме
- Панорамное остекление балконов и лоджий



## МЕСТОПОЛОЖЕНИЕ

- 700 метров до станции метро «Московские ворота», 7 минут пешком
- 15 маршрутов общественного транспорта, до остановок: 400-500 м, 5-6 мин пешком
- Исторический центр (Невский пр., пл. Восстания): 4,5 км, 10 мин на автомобиле
- Выезд на КАД (Витебский пр.): 10 км, 10 мин на автомобиле
- Выезд на ЗСД (Благодатная ул.): 4,3 км, 8 мин на автомобиле
- Аэропорт Пулково: 16 км, 25 мин на автомобиле
- До ближайших исторических пригородов (Пушкин, Павловск) – 30-40 мин на автомобиле

## Двухкомнатная № 452

2 квартал 2023

Общая площадь	Этаж	Корпус
<b>65,00 м<sup>2</sup></b>	<b>1</b>	<b>Квартал Che, дом 6</b>
Кухня	Отделка	Секция
<b>14,60 м<sup>2</sup></b>	<b>Нет</b>	<b>Парадная 8</b>

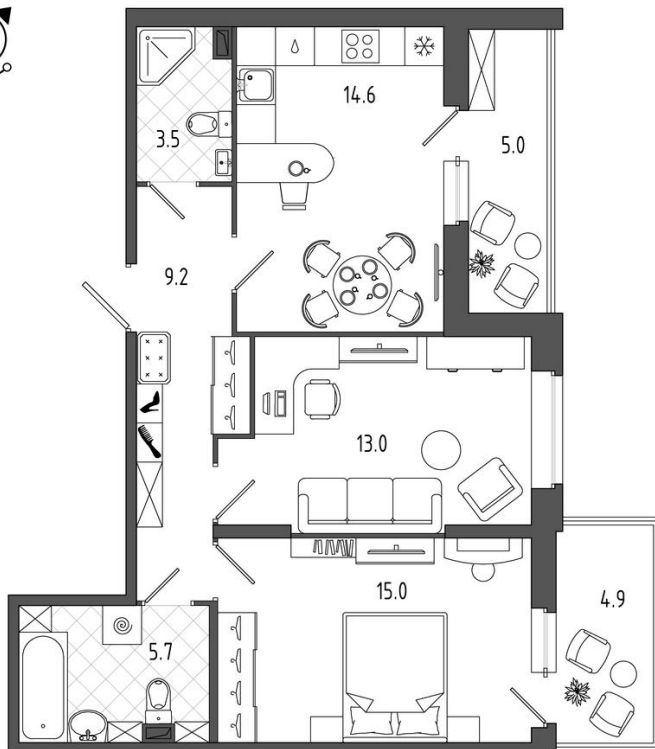
Цена при 100% оплате

**16 456 879 Р**

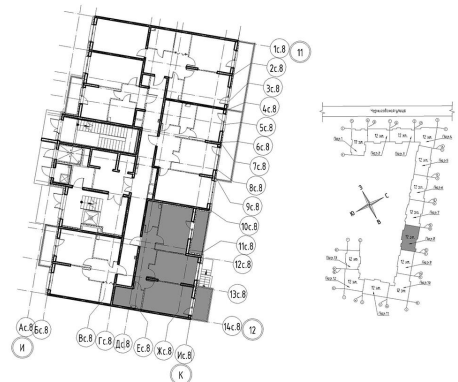
Цена по прайсу

**16 623 110 Р**

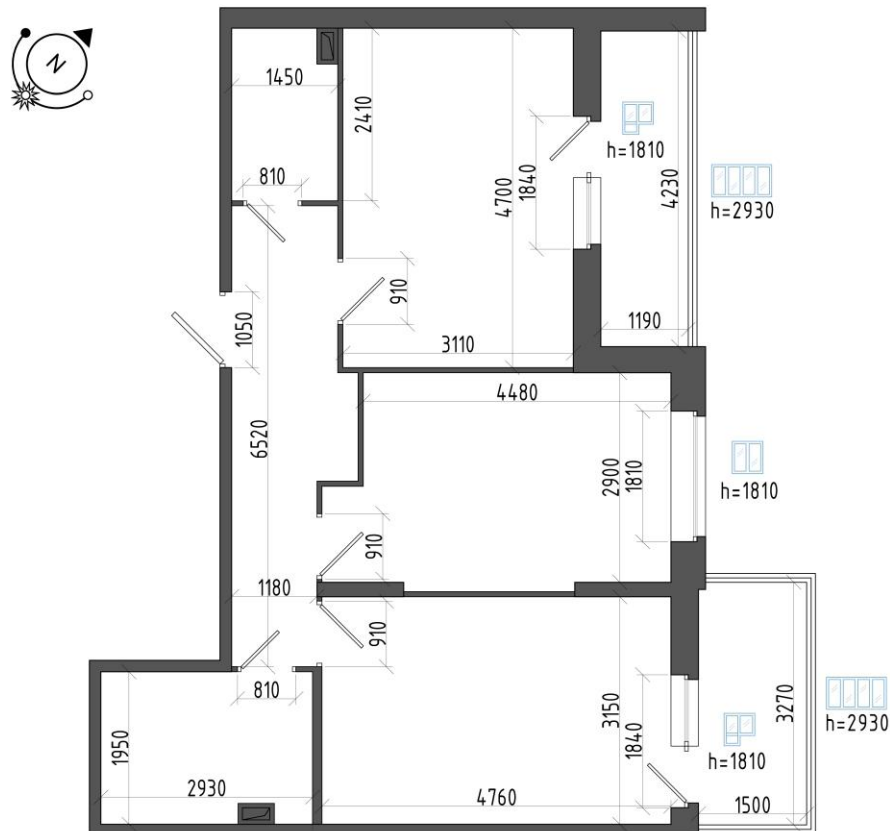
Предложение актуально на 26.06.2022, 2:21



Предложение не является публичной офертой, размеры являются приблизительными и могут отличаться от фактических



- 2-комнатная квартира с зонированием на гостевую и приватную зоны отлично подойдёт для семьи с детьми.
- Просторный входной холл с местом под гардеробную или шкаф-купе.
- Кухня-гостиная с выходом на остеклённую лоджию позволит грамотно разделить пространство на зону готовки и обеденную часть. На лоджии можно организовать дополнительное место отдыха.
- Две жилые комнаты, одна из которых с выходом на широкий остеклённый балкон, позволят организовать пространство максимально эргономичным образом.
- Раздельный санузел с большой ванной комнатой позволит разместить всю необходимую мебель, сантехнику, хозяйственный блок со стиральной машиной.



Предложение не является публичной офертой, размеры являются приблизительными и могут отличаться от фактических. Схема конструкции окна является условной.

1.	Холл	9,20 м <sup>2</sup>
2.	Кухня	14,60 м <sup>2</sup>
3.	Комната	13,00 м <sup>2</sup>
4.	Комната	15,00 м <sup>2</sup>
5.	Ванная	5,70 м <sup>2</sup>
6.	Санузел	3,50 м <sup>2</sup>
7.	Балкон	4,90 м <sup>2</sup>
8.	Лоджия	5,00 м <sup>2</sup>