

ЭТАЛОН

ОДИН ИЗ КРУПНЕЙШИХ И НАДЕЖНЫХ
ДЕВЕЛОПЕРОВ РОССИИ

35 ЛЕТ

успешной работы
на рынке
недвижимости России

59 ГОРОДОВ
РОССИИ

общенациональная
сеть продаж

7,9 МЛН М²

недвижимости введено
в эксплуатацию

350 ТЫСЯЧ
ЧЕЛОВЕК

проживает в домах
компании



» ПЕРСОНАЛЬНОЕ ПРЕДЛОЖЕНИЕ

Санкт-Петербург

8 (800) 511-54-71 (звонок по РФ бесплатный)

8 (812) 380-05-25

spb-office@etalongroup.com

Региональные представительства

8 (800) 100-61-85 (звонок по РФ бесплатный)

region@etalongroup.com

Современный проект, расположенный в исторической части Петербурга у Московских ворот. Здесь сочетаются высокое качество строительства и передовые технологии, безопасность и продуманные планировочные решения.

Квартал Сhe – проект для тех, кто находится в постоянном движении, но при этом ценит спокойный и уютный досуг в атмосфере камерности жилого квартала.

📍 ул. ЧЕРНИГОВСКАЯ, 15, ЛИТ. В



ПРЕИМУЩЕСТВА ПРОЕКТА

- Высота домов 8-12 этажей
- 4-6 квартир на этаже
- 2 подземных и 1 наземный паркинг
- 2 детских сада в составе проекта
- Квартиры от 24 до 99 м²
- Безбарьерная среда, вход с уровня земли
- Колясочные в каждом доме
- Панорамное остекление балконов и лоджий



МЕСТОПОЛОЖЕНИЕ

- 700 метров до станции метро «Московские ворота», 7 минут пешком
- 15 маршрутов общественного транспорта, до остановок: 400-500 м, 5-6 мин пешком
- Исторический центр (Невский пр., пл. Восстания): 4,5 км, 10 мин на автомобиле
- Выезд на КАД (Витебский пр.): 10 км, 10 мин на автомобиле
- Выезд на ЗСД (Благодатная ул.): 4,3 км, 8 мин на автомобиле
- Аэропорт Пулково: 16 км, 25 мин на автомобиле
- До ближайших исторических пригородов (Пушкин, Павловск) – 30-40 мин на автомобиле

Двухкомнатная № 539

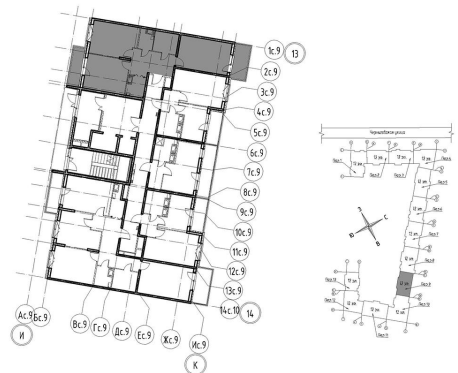
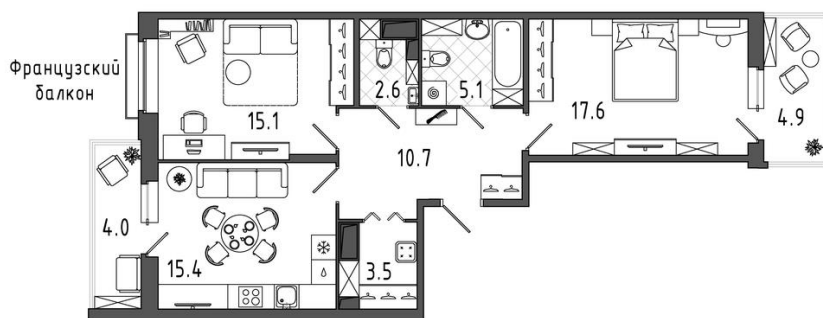
Дом сдан

Общая площадь	Этаж	Корпус
75,50 м²	5	Квартал Che, дом 6
Кухня	Отделка	Секция
15,40 м²	Без отделки	Парадная 9

Цена при 100% оплате
18 679 780 Р

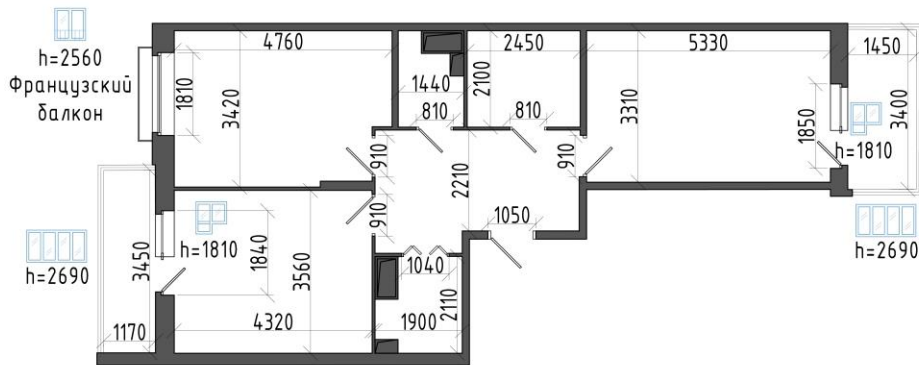
Цена по прайсу
22 505 759 Р

Предложение актуально на 21.03.2023, 21:12



Предложение не является публичной офертой, размеры являются приблизительными и могут отличаться от фактических

- Просторная 2-комнатная квартира на две стороны света с большой кухней-гостиной отлично подойдёт для семьи с детьми.
- Просторный входной холл с отдельным помещением гардеробной справа от входа.
- В кухне-гостиной с выходом на остеклённую лоджию будет удобно не только готовить еду, но и принимать гостей – здесь есть место для готовки, столовой и зоны отдыха. Лоджия может стать дополнительным местом для хранения или отдыха.
- Ширина и конфигурация комнат позволят разместить мебель с учётом потребностей каждого члена семьи.
- В большей по площади комнате – остеклённый балкон, который может стать дополнительным местом отдыха. В другой комнате – французский балкон, обеспечивающий максимальное количество естественного света.
- Два санузла – гостевой и второй, совмещённый с ванной. Площадь санузлов позволит разместить всю необходимую мебель, сантехнику, хозяйственный блок со стиральной машиной.



Предложение не является публичной офертой, размеры являются приблизительными и могут отличаться от фактических.
Схема конструкции окна является условной.

1.	Холл	10,80 м ²
2.	Кухня	15,40 м ²
3.	комната	15,70 м ²
4.	комната	17,70 м ²
5.	Совмещенный санузел	5,20 м ²
6.	санузел	2,60 м ²
7.	гардеробная	3,60 м ²
8.	Лоджия	5,40 м ²
9.	балкон	6,00 м ²