

ЭТАЛОН

ОДИН ИЗ КРУПНЕЙШИХ И НАДЕЖНЫХ
ДЕВЕЛОПЕРОВ РОССИИ

35 ЛЕТ

успешной работы
на рынке
недвижимости России

59 ГОРОДОВ
РОССИИ

общенациональная
сеть продаж

7,9 МЛН М²

недвижимости введено
в эксплуатацию

350 ТЫСЯЧ
ЧЕЛОВЕК

проживает в домах
компании



» ПЕРСОНАЛЬНОЕ ПРЕДЛОЖЕНИЕ

Санкт-Петербург

8 (800) 511-54-71 (звонок по РФ бесплатный)

8 (812) 380-05-25

lenspecsmu@etabngroup.com

Региональные представительства

8 (800) 333-05-25 (звонок по РФ бесплатный)

region@etabngroup.com

квартал
Сhe

Современный проект, расположенный в исторической части Петербурга у Московских ворот. Здесь сочетаются высокое качество строительства и передовые технологии, безопасность и продуманные планировочные решения.

Квартал Сhe – проект для тех, кто находится в постоянном движении, но при этом ценит спокойный и уютный досуг в атмосфере камерности жилого квартала.

📍 ул. ЧЕРНИГОВСКАЯ, 15, ЛИТ. В



ПРЕИМУЩЕСТВА ПРОЕКТА

- Высота домов 8-12 этажей
- 4-6 квартир на этаже
- 2 подземных и 1 наземный паркинг
- 2 детских сада в составе проекта
- Квартиры от 24 до 99 м²
- Безбарьерная среда, вход с уровня земли
- Колясочные в каждом доме
- Панорамное остекление балконов и лоджий



МЕСТОПОЛОЖЕНИЕ

- 700 метров до станции метро «Московские ворота», 7 минут пешком
- 15 маршрутов общественного транспорта, до остановок: 400-500 м, 5-6 мин пешком
- Исторический центр (Невский пр., пл. Восстания): 4,5 км, 10 мин на автомобиле
- Выезд на КАД (Витебский пр.): 10 км, 10 мин на автомобиле
- Выезд на ЗСД (Благодатная ул.): 4,3 км, 8 мин на автомобиле
- Аэропорт Пулково: 16 км, 25 мин на автомобиле
- До ближайших исторических пригородов (Пушкин, Павловск) – 30-40 мин на автомобиле

ЭТАЛОН

Санкт-Петербург

8 (800) 511-54-71 (звонок по РФ бесплатный)

lenspecsmu@etalongroup.com

Региональные представительства

8 (800) 333-05-25 (звонок по РФ бесплатный)

region@etalongroup.com

Однокомнатная № 540

2 квартал 2023

Общая площадь	Этаж	Корпус
0,00 м²	5	Квартал Che, дом 6
Кухня	Отделка	Секция
8,90 м²	Нет	Парадная 9

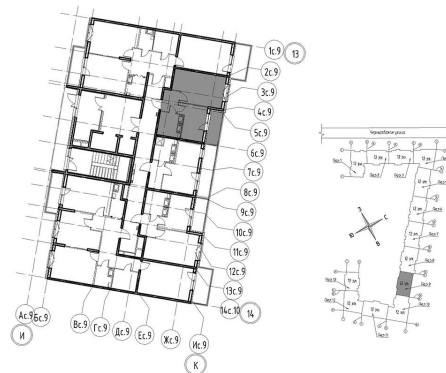
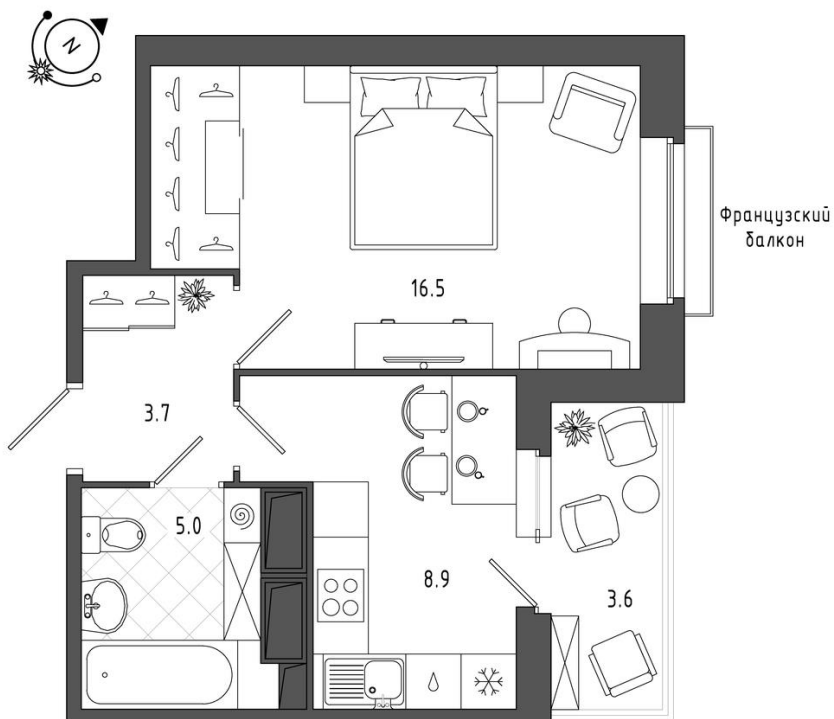
Цена при 100% оплате

Р

Цена по прайсу

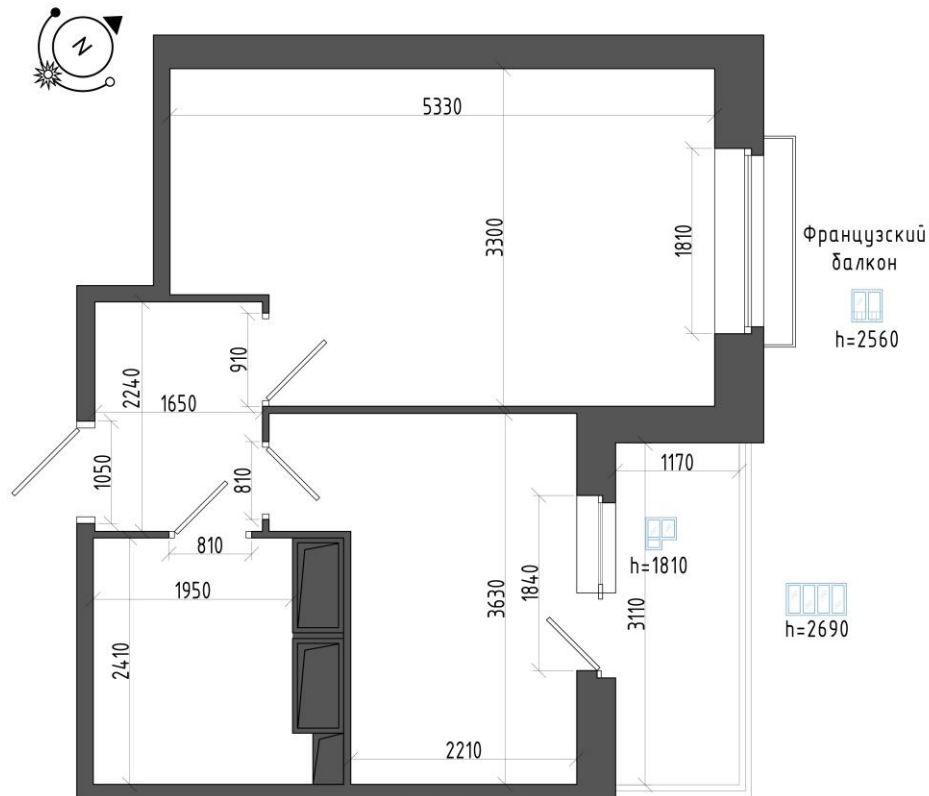
Р

Предложение актуально на 20.05.2022, 4:48



Предложение не является публичной офертой, размеры являются приблизительными и могут отличаться от фактических

- Эргономичная однокомнатная квартира с остеклённой лоджией отлично подойдёт как для одного человека, так и для молодой семьи.
- Входной холл с местом под мебель прихожей или шкаф-купе.
- Уютная комната с небольшой нишей слева от входа позволит организовать пространство максимально эргономичным образом. Дополнительным преимуществом комнаты является французский балкон, который обеспечит максимум естественного света.
- Пространство кухни легко разделяется на место готовки и обеденную зону.
- Лоджия с выходом из кухни позволит обустроить дополнительное место отдыха или хранения.
- Просторный совмещённый санузел, где есть место под всю нужную мебель, сантехнику, стиральную машину.



Предложение не является публичной офертой, размеры являются приблизительными и могут отличаться от фактических. Схема конструкции окна является условной.

1.	Холл	3,70 м ²
2.	Кухня	8,90 м ²
3.	Комната	16,50 м ²
4.	Совмещенный санузел	5,00 м ²
5.	Лоджия	3,60 м ²