

ЭТАЛОН

ОДИН ИЗ КРУПНЕЙШИХ И НАДЕЖНЫХ
ДЕВЕЛОПЕРОВ РОССИИ

35 ЛЕТ

успешной работы
на рынке
недвижимости России

59 ГОРОДОВ
РОССИИ

общенациональная
сеть продаж

7,9 МЛН М²

недвижимости введено
в эксплуатацию

350 ТЫСЯЧ
ЧЕЛОВЕК

проживает в домах
компании



» ПЕРСОНАЛЬНОЕ ПРЕДЛОЖЕНИЕ

Санкт-Петербург

8 (800) 511-54-71 (звонок по РФ бесплатный)

8 (812) 380-05-25

spb-office@etalongroup.com

Региональные представительства

8 (800) 100-61-85 (звонок по РФ бесплатный)

region@etalongroup.com

Современный проект, расположенный в исторической части Петербурга у Московских ворот. Здесь сочетаются высокое качество строительства и передовые технологии, безопасность и продуманные планировочные решения.

Квартал Сhe – проект для тех, кто находится в постоянном движении, но при этом ценит спокойный и уютный досуг в атмосфере камерности жилого квартала.

📍 ул. ЧЕРНИГОВСКАЯ, 15, ЛИТ. В



ПРЕИМУЩЕСТВА ПРОЕКТА

- Высота домов 8-12 этажей
- 4-6 квартир на этаже
- 2 подземных и 1 наземный паркинг
- 2 детских сада в составе проекта
- Квартиры от 24 до 99 м²
- Безбарьерная среда, вход с уровня земли
- Колясочные в каждом доме
- Панорамное остекление балконов и лоджий



МЕСТОПОЛОЖЕНИЕ

- 700 метров до станции метро «Московские ворота», 7 минут пешком
- 15 маршрутов общественного транспорта, до остановок: 400-500 м, 5-6 мин пешком
- Исторический центр (Невский пр., пл. Восстания): 4,5 км, 10 мин на автомобиле
- Выезд на КАД (Витебский пр.): 10 км, 10 мин на автомобиле
- Выезд на ЗСД (Благодатная ул.): 4,3 км, 8 мин на автомобиле
- Аэропорт Пулково: 16 км, 25 мин на автомобиле
- До ближайших исторических пригородов (Пушкин, Павловск) – 30-40 мин на автомобиле

Трехкомнатная № 680

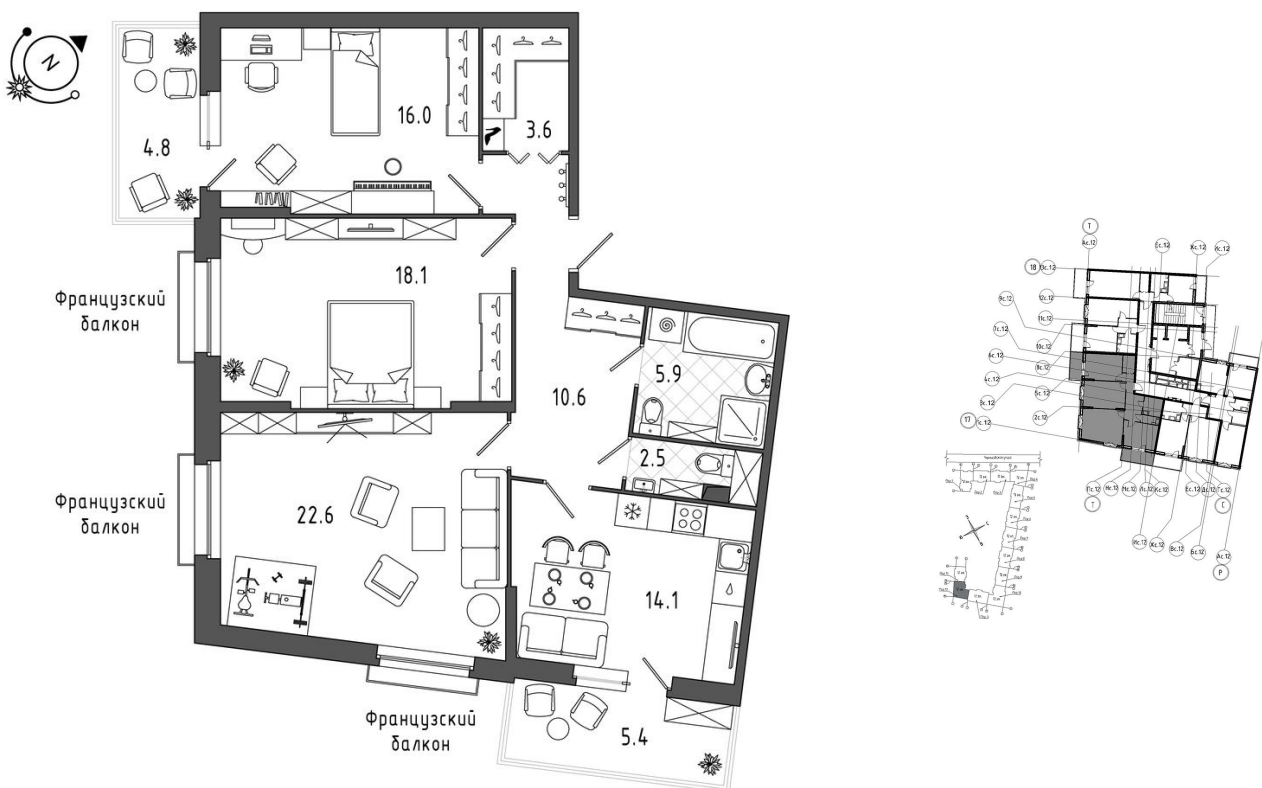
Дом сдан

Общая площадь	Этаж	Корпус
97,70 м²	2	Квартал Che, дом 6
Кухня	Отделка	Секция
13,90 м²	Без отделки	Парадная 12

Цена при 100% оплате
22 655 354 Р

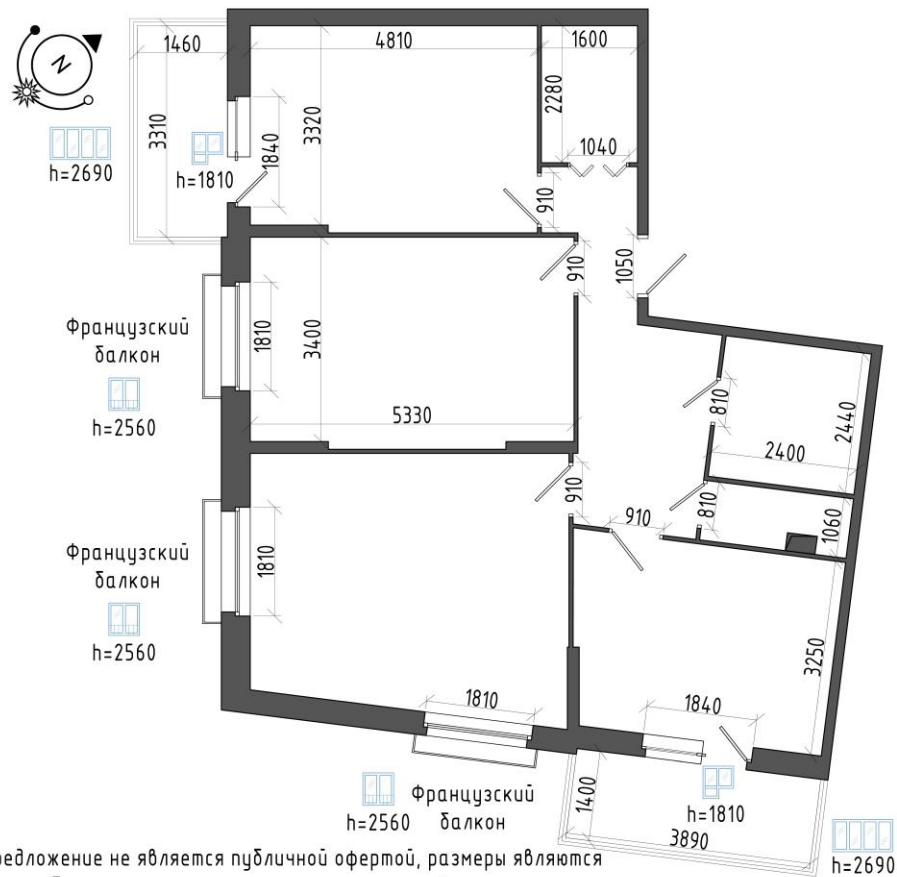
Цена по прайсу
27 295 607 Р

Предложение актуально на 21.03.2023, 21:23



Предложение не является публичной офертой, размеры являются приблизительными и могут отличаться от фактических

- Просторная 3-комнатная квартира интересной нестандартной планировки на две стороны света с просторной кухней и двумя остеклёнными балконами отлично подойдёт для семьи с детьми.
- Наличие отдельного помещения гардеробной в прихожей позволит удобно разместить необходимые вещи.
- В просторной кухне с выходом на остеклённый балкон будет удобно не только готовить еду, но и принимать гостей – здесь есть место для готовки, столовой и зоны отдыха. Остеклённый балкон может стать дополнительным местом отдыха или работы.
- Все жилые комнаты большие, шириной более трёх метров. В каждой комнате есть дополнительное преимущество.
- Самая большая по площади жилая комната – угловая с двумя французскими балконами, которые обеспечат максимальное количество естественного света.
- В соседней комнате – французский балкон, а в третьей комнате – остеклённый балкон, который можно обустроить для отдыха или занятий спортом.
- В квартире два санузла, гостевой и второй, совмещённый с ванной. Площадь санузлов позволит разместить всю необходимую мебель, сантехнику, хозяйственный блок со стиральной машиной.



Предложение не является публичной офертой, размеры являются приблизительными и могут отличаться от фактических. Схема конструкции окна является условной.

1.	Холл	10,60 м ²
2.	Кухня	13,90 м ²
3.	комната	16,30 м ²
4.	комната	18,70 м ²
5.	комната	22,40 м ²
6.	Совмещенный санузел	5,80 м ²
7.	санузел	2,50 м ²
8.	гардеробная	3,70 м ²
9.	балкон	6,67 м ²
10.	балкон	6,00 м ²