

# ЭТАЛОН

ОДИН ИЗ КРУПНЕЙШИХ И НАДЕЖНЫХ  
ДЕВЕЛОПЕРОВ РОССИИ

**35** ЛЕТ

успешной работы  
на рынке  
недвижимости России

**59** ГОРОДОВ  
РОССИИ

общенациональная  
сеть продаж

**7,9** МЛН М<sup>2</sup>

недвижимости введено  
в эксплуатацию

**350** ТЫСЯЧ  
ЧЕЛОВЕК

проживает в домах  
компании



## » ПЕРСОНАЛЬНОЕ ПРЕДЛОЖЕНИЕ

### Санкт-Петербург

8 (800) 511-54-71 (звонок по РФ бесплатный)

8 (812) 380-05-25

[lenspecsmu@etabongroup.com](mailto:lenspecsmu@etabongroup.com)

### Региональные представительства

8 (800) 333-05-25 (звонок по РФ бесплатный)

[region@etabongroup.com](mailto:region@etabongroup.com)



Современный проект, расположенный в исторической части Петербурга у Московских ворот. Здесь сочетаются высокое качество строительства и передовые технологии, безопасность и продуманные планировочные решения.

Квартал Сhe – проект для тех, кто находится в постоянном движении, но при этом ценит спокойный и уютный досуг в атмосфере камерности жилого квартала.

📍 ул. ЧЕРНИГОВСКАЯ, 15, ЛИТ. В



## ПРЕИМУЩЕСТВА ПРОЕКТА

- Высота домов 8-12 этажей
- 4-6 квартир на этаже
- 2 подземных и 1 наземный паркинг
- 2 детских сада в составе проекта
- Квартиры от 24 до 99 м²
- Безбарьерная среда, вход с уровня земли
- Колясочные в каждом доме
- Панорамное остекление балконов и лоджий



## МЕСТОПОЛОЖЕНИЕ

- 700 метров до станции метро «Московские ворота», 7 минут пешком
- 15 маршрутов общественного транспорта, до остановок: 400-500 м, 5-6 мин пешком
- Исторический центр (Невский пр., пл. Восстания): 4,5 км, 10 мин на автомобиле
- Выезд на КАД (Витебский пр.): 10 км, 10 мин на автомобиле
- Выезд на ЗСД (Благодатная ул.): 4,3 км, 8 мин на автомобиле
- Аэропорт Пулково: 16 км, 25 мин на автомобиле
- До ближайших исторических пригородов (Пушкин, Павловск) – 30-40 мин на автомобиле

## Трехкомнатная № 736

2 квартал 2023

Общая площадь	Этаж	Корпус
<b>0,00 м<sup>2</sup></b>	<b>2</b>	<b>Квартал Che, дом 6</b>
Кухня	Отделка	Секция
<b>0,00 м<sup>2</sup></b>	<b>Без отделки</b>	<b>Парадная 13</b>

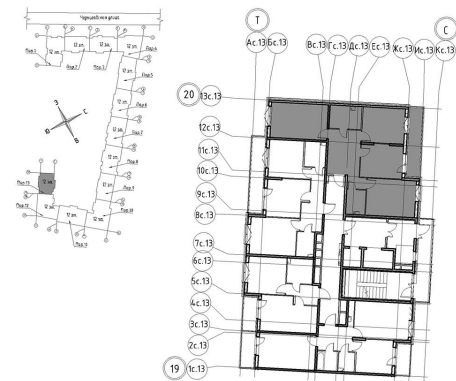
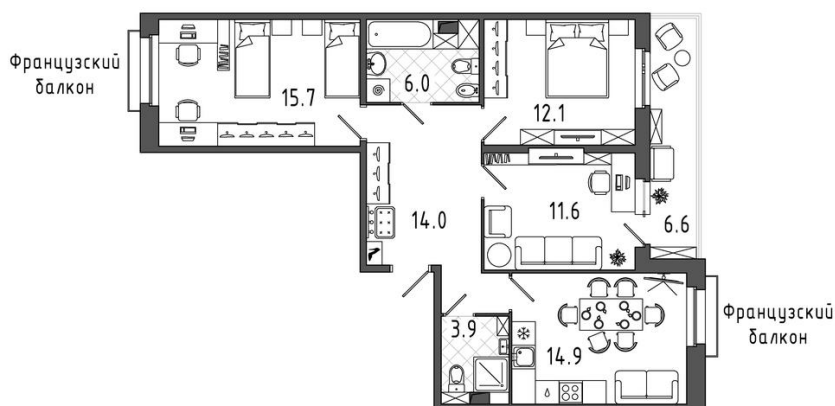
Цена при 100% оплате

**Р**

Цена по прайсу

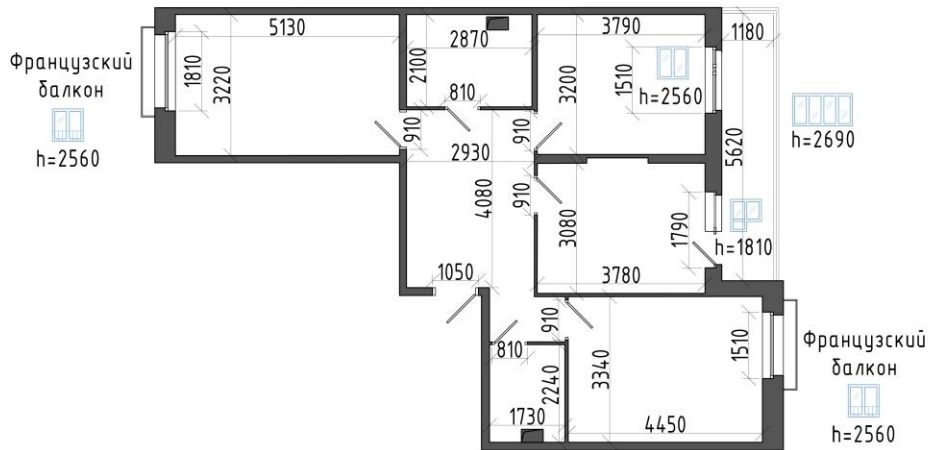
**Р**

Предложение актуально на 06.12.2022, 11:19



Предложение не является публичной офертой, размеры являются приблизительными и могут отличаться от фактических

- 3-комнатная квартира на две стороны света с кухней-гостиной и возможностью организации до трёх спален.
- Просторная входная зона с местом под гардероб или систему хранения.
- Ширина комнат и кухни позволит разместить мебель с учётом потребностей каждого члена семьи.
- Кухню-гостиную можно функционально разделить на рабочую зону готовки, столовую и гостевую зоны. Дополнительным преимуществом кухни является французский балкон.
- Жилые комнаты позволят организовать пространство максимально эргономичным образом. Из двух соседних жилых комнат выход на одну большую остеклённую лоджию, которая может стать дополнительным местом для отдыха, работы или занятий спортом.
- Преимуществом третьей жилой комнаты будет французский балкон, который обеспечит максимальное количество естественного света.
- Два санузла, гостевой при входе в квартиру, второй санузел совмещён с ванной. Площадь санузлов позволит разместить необходимую мебель, сантехнику и хозблок со стиральной машиной.



Предложение не является публичной офертой, размеры являются приблизительными и могут отличаться от фактических.  
Схема конструкции окна является условной.