

**8** регионов России

География присутствия проектов

**38** проектов

В стадии проектирования и строительства

**59** городов России

Партнерская сеть продаж

**>370** тысяч человек

Проживает в домах компании

ПЕРСОНАЛЬНОЕ ПРЕДЛОЖЕНИЕ



ИПОТЕКА



РАССРОЧКА



TRADE-IN



МАТЕРИНСКИЙ  
КАПИТАЛ



АКЦИИ  
И СКИДКИ

### Санкт-Петербург

8 (800) 511-54-71 (звонок по РФ бесплатный)

8 (812) 380-05-25

spb-office@etalongroup.com

### Региональные представительства

8 (800) 100-61-85 (звонок по РФ бесплатный)

region@etalongroup.com

Современный проект, расположенный в исторической части Петербурга у Московских ворот. Здесь сочетаются высокое качество строительства и передовые технологии, безопасность и продуманные планировочные решения.

Квартал Che – проект для тех, кто находится в постоянном движении, но при этом ценит спокойный и уютный досуг в атмосфере камерности жилого квартала.

📍 ул. Черниговская, 15, лит. В



## ПРЕИМУЩЕСТВА ПРОЕКТА

- Высота домов 8-12 этажей
- 4-6 квартир на этаже
- 2 подземных и 1 наземный паркинг
- 2 детских сада в составе проекта
- Квартиры от 24 до 99 м<sup>2</sup>
- Безбарьерная среда, вход с уровня земли
- Колясочные в каждом доме
- Панорамное остекление балконов и лоджий



## МЕСТОПОЛОЖЕНИЕ

- 700 метров до станции метро «Московские ворота», 7 минут пешком
- 15 маршрутов общественного транспорта, до остановок: 400-500 м, 5-6 мин пешком
- Исторический центр (Невский пр., пл. Восстания): 4,5 км, 10 мин на автомобиле
- Выезд на КАД (Витебский пр.): 10 км, 10 мин на автомобиле
- Выезд на ЗСД (Благодатная ул.): 4,3 км, 8 мин на автомобиле
- Аэропорт Пулково: 16 км, 25 мин на автомобиле
- До ближайших исторических пригородов (Пушкин, Павловск) – 30-40 мин на автомобиле

### Санкт-Петербург

### Региональные представительства

**ЭТАЛОН**

8 (800) 511-54-71 (звонок по РФ бесплатный)

8 (800) 100-61-85 (звонок по РФ бесплатный)

spb-office@etalongroup.com

region@etalongroup.com

## Трехкомнатная IDN 752 / № 944

Дом сдан

Общая площадь	Этаж	Корпус
<b>81,70 м<sup>2</sup></b>	<b>6</b>	<b>Квартал Che, дом 6</b>
Кухня	Отделка	Секция
<b>14,90 м<sup>2</sup></b>	<b>Без отделки</b>	<b>Парадная 13</b>

Предложение актуально на 03.03.2024, 5:02

Цена при 100% оплате

**19 346 787 Р**

Цена по прайсу

**25 125 697 Р**

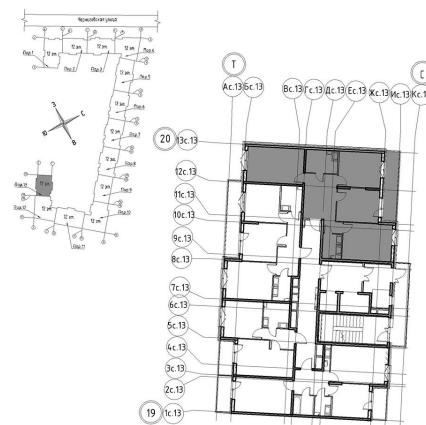
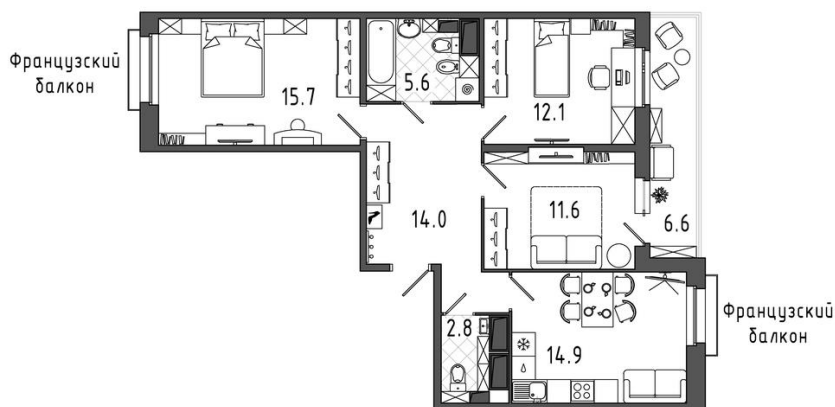
Стоимость отделки:

Комфорт холодный

**2 941 200 Р**

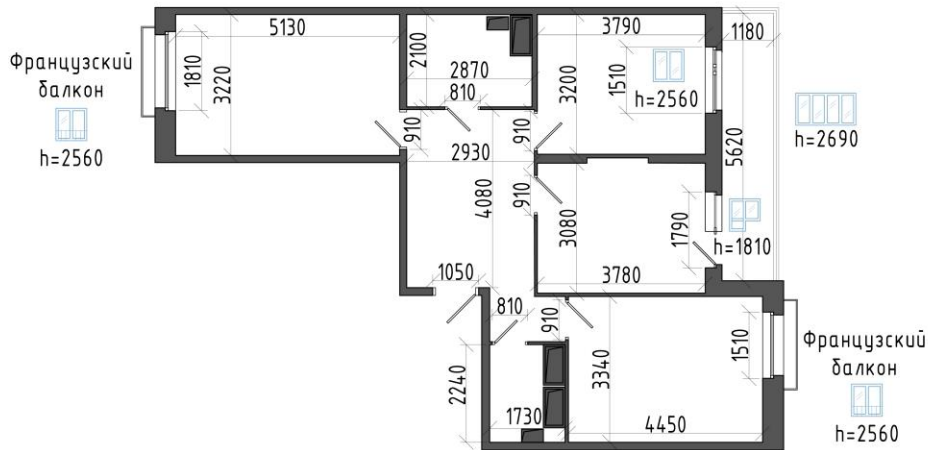
Стандарт

**1 919 950 Р**



Предложение не является публичной офертой, размеры являются приблизительными и могут отличаться от фактических

- 3-комнатная квартира на две стороны света с кухней-гостиной и возможностью организации до трёх спален.
- Просторная входная зона с местом под гардероб или систему хранения.
- Ширина комнат и кухни позволит разместить мебель с учётом потребностей каждого члена семьи.
- Кухню-гостиную можно функционально разделить на рабочую зону готовки, столовую и гостевую зоны. Дополнительным преимуществом кухни является французский балкон.
- Жилые комнаты позволят организовать пространство максимально эргономичным образом. Из двух соседних жилых комнат выход на одну большую остеклённую лоджию, которая может стать дополнительным местом для отдыха, работы или занятий спортом.
- Преимуществом третьей жилой комнаты будет французский балкон, который обеспечит максимальное количество естественного света.
- Два санузла, гостевой при входе в квартиру, второй санузел совмещён с ванной. Площадь санузлов позволит разместить необходимую мебель, сантехнику и хозблок со стиральной машиной.



Предложение не является публичной офертой, размеры являются приблизительными и могут отличаться от фактических.  
Схема конструкции окна является условной.

1.	Холл	13,90 м <sup>2</sup>
2.	Кухня	14,90 м <sup>2</sup>
3.	комната	12,30 м <sup>2</sup>
4.	комната	11,50 м <sup>2</sup>
5.	комната	16,50 м <sup>2</sup>
6.	Совмещенный санузел	5,50 м <sup>2</sup>
7.	санузел	3,00 м <sup>2</sup>
8.	Лоджия	8,20 м <sup>2</sup>