

35 ЛЕТ

успешной работы
на рынке
недвижимости России

59 ГОРОДОВ
РОССИИ

общенациональная
сеть продаж

7,9 МЛН М²

недвижимости введено
в эксплуатацию

350 ТЫСЯЧ
ЧЕЛОВЕК

проживает в домах
компании



» ПЕРСОНАЛЬНОЕ ПРЕДЛОЖЕНИЕ

Санкт-Петербург

8 (800) 511-54-71 (звонок по РФ бесплатный)

8 (812) 380-05-25

lenspecsmu@etabongroup.com

Региональные представительства

8 (800) 333-05-25 (звонок по РФ бесплатный)

region@etabongroup.com

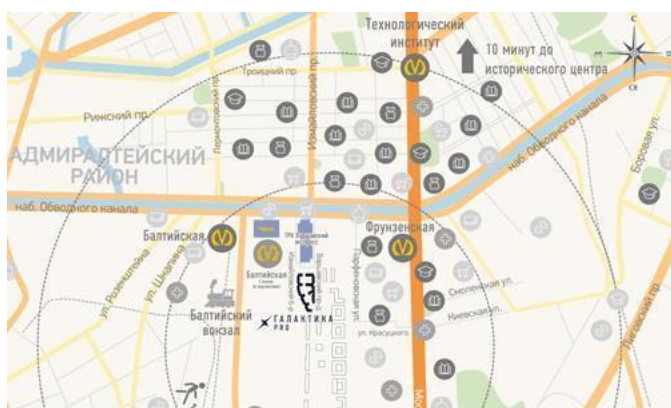
Галактика Pro – жилой комплекс класса бизнес-лайт в центре Петербурга. Гармоничный баланс индивидуальных решений, рационального уюта и свежего прочтения классических архитектурных идей.

ИЗМАЙЛОВСКИЙ БУЛЬВАР, Д. 4, КОРП. 1, СТР. 1



ПРЕИМУЩЕСТВА ПРОЕКТА

- Современные планировки
- Развитая инфраструктура
- Подземные паркинги
- Детские площадки
- Благоустроенные внутренние дворы
- Собственная охраняемая территория
- Транспортная доступность
- Квартыры с террасами
- Горизонтальная прокладка труб
- Индивидуальный тепловой пункт



МЕСТОПОЛОЖЕНИЕ

Квартал расположен в Адмиралтейском районе.

- 8 мин до ст. метро «Фрунзенская»
- 12 мин до ст. метро «Балтийская»
- 14 мин до ст. метро «Московские ворота»
- 500 м до Московского проспекта
- 4,7 км до Московского вокзала
- 15 км до аэропорта Пулково
- 7 км до КАД
- 2,5 км до ЗСД
- 4,8 км до Невского проспекта

Однокомнатная № 69

Дом сдан

Общая площадь

41,70 м²

Этаж

6

Корпус

ЖК Галактика Pro, корпус 4.13

Кухня

13,50 м²

Отделка

Нет

Секция

Подъезд 2

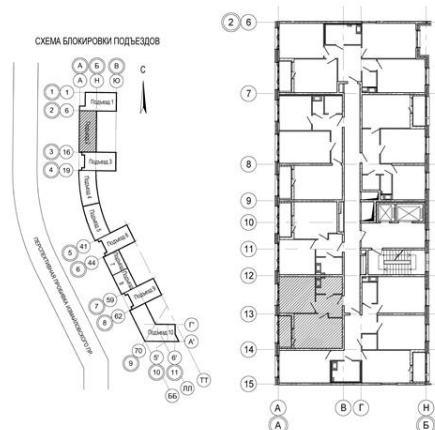
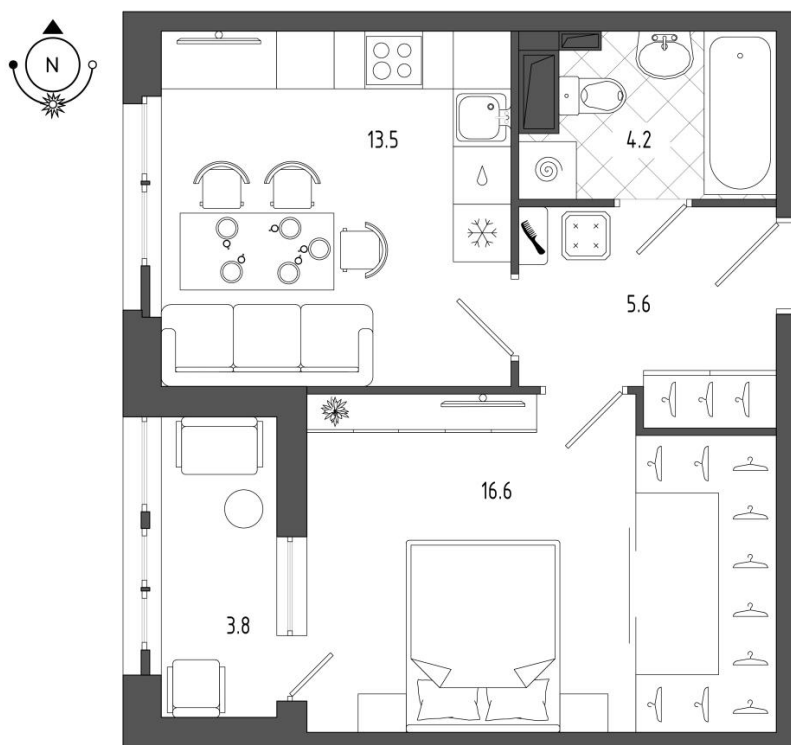
Цена при 100% оплате

14 899 220 Р

Цена по прайсу

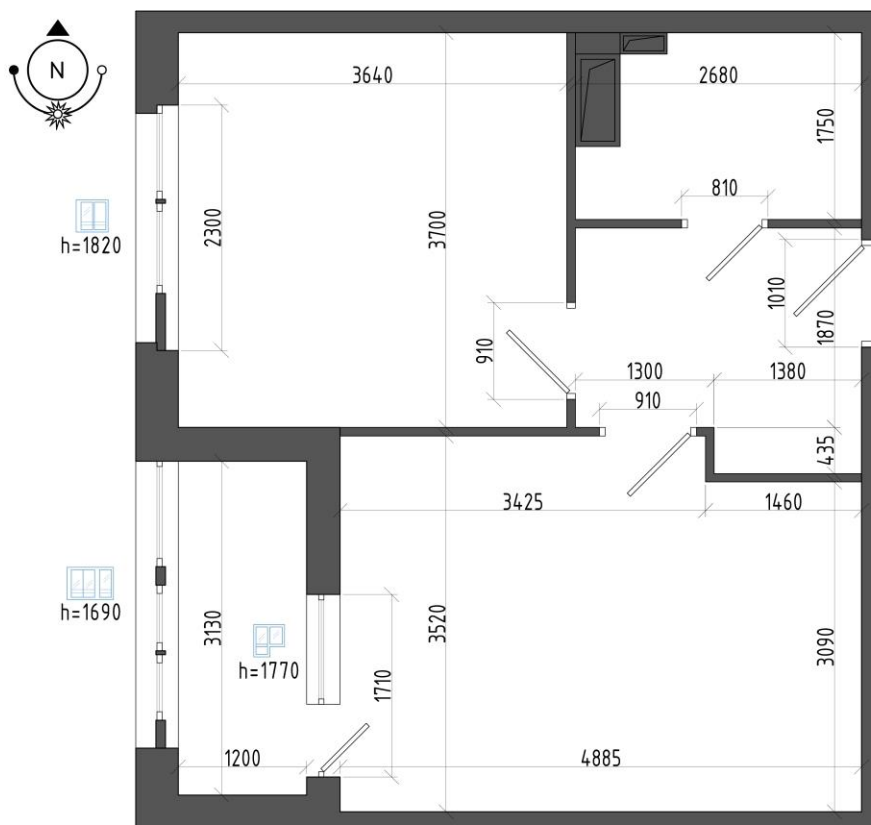
14 899 220 Р

Предложение актуально на 26.06.2022, 1:27



Предложение не является публичной офертой, размеры являются приблизительными и могут отличаться от фактических

- Классическая планировка 1-комнатной квартиры с широкой кухней.
- Функциональный входной холл с нишей под систему хранения или шкаф-купе.
- Просторная кухня, пространство которой легко зонировается на рабочую зону кухни и столовую часть рядом с увеличенным окном.
- Комната шириной более 3 м и с выделенной нишей под шкаф позволит организовать пространство максимально эргономичным образом. Дополнительное преимущество – выход на остеклённую лоджию, на которой можно обустроить дополнительное место для отдыха, работы или занятий спортом.
- Просторный совмещённый санузел, в котором разместится вся необходимая сантехника, стиральная машина.



Предложение не является публичной офертой, размеры являются приблизительными и могут отличаться от фактических

1.	Коридор	5,60 м²
2.	Кухня	13,50 м²
3.	Комната	16,60 м²
4.	Совмещенный санузел	4,10 м²
5.	Лоджия	3,80 м²