

# ЭТАЛОН

ОДИН ИЗ КРУПНЕЙШИХ И НАДЕЖНЫХ  
ДЕВЕЛОПЕРОВ РОССИИ

**35** ЛЕТ

успешной работы  
на рынке  
недвижимости России

**59** ГОРОДОВ  
РОССИИ

общенациональная  
сеть продаж

**7,9** МЛН М<sup>2</sup>

недвижимости введено  
в эксплуатацию

**350** ТЫСЯЧ  
ЧЕЛОВЕК

проживает в домах  
компании



## » ПЕРСОНАЛЬНОЕ ПРЕДЛОЖЕНИЕ

### Санкт-Петербург

8 (800) 511-54-71 (звонок по РФ бесплатный)

8 (812) 380-05-25

[lenspecsmu@etabngroup.com](mailto:lenspecsmu@etabngroup.com)

### Региональные представительства

8 (800) 333-05-25 (звонок по РФ бесплатный)

[region@etabngroup.com](mailto:region@etabngroup.com)

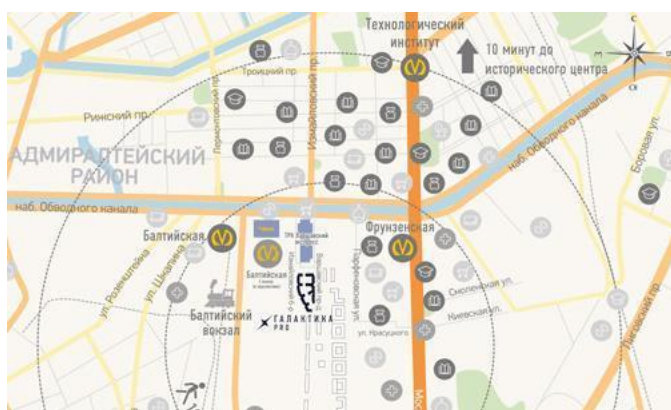
Галактика Pro – жилой комплекс класса бизнес-лайт в центре Петербурга. Гармоничный баланс индивидуальных решений, рационального уюта и свежего прочтения классических архитектурных идей.

📍 ИЗМАЙЛОВСКИЙ БУЛЬВАР, Д. 4, КОРП. 1, СТР. 1



## ПРЕИМУЩЕСТВА ПРОЕКТА

- Современные планировки
- Развитая инфраструктура
- Подземные паркинги
- Детские площадки
- Благоустроенные внутренние дворы
- Собственная охраняемая территория
- Транспортная доступность
- Квартиры с террасами
- Горизонтальная прокладка труб
- Индивидуальный тепловой пункт



## МЕСТОПОЛОЖЕНИЕ

Квартал расположен в Адмиралтейском районе.

- 8 мин до ст. метро «Фрунзенская»
- 12 мин до ст. метро «Балтийская»
- 14 мин до ст. метро «Московские ворота»
- 500 м до Московского проспекта
- 4,7 км до Московского вокзала
- 15 км до аэропорта Пулково
- 7 км до КАД
- 2,5 км до ЗСД
- 4,8 км до Невского проспекта

## Трехкомнатная № 70

**Дом сдан**

Общая площадь

**94,80 м<sup>2</sup>**

Этаж

**6**

Корпус

**ЖК Галактика Pro, корпус 4.13**

Кухня

**17,80 м<sup>2</sup>**

Отделка

**Нет**

Секция

**Подъезд 2**

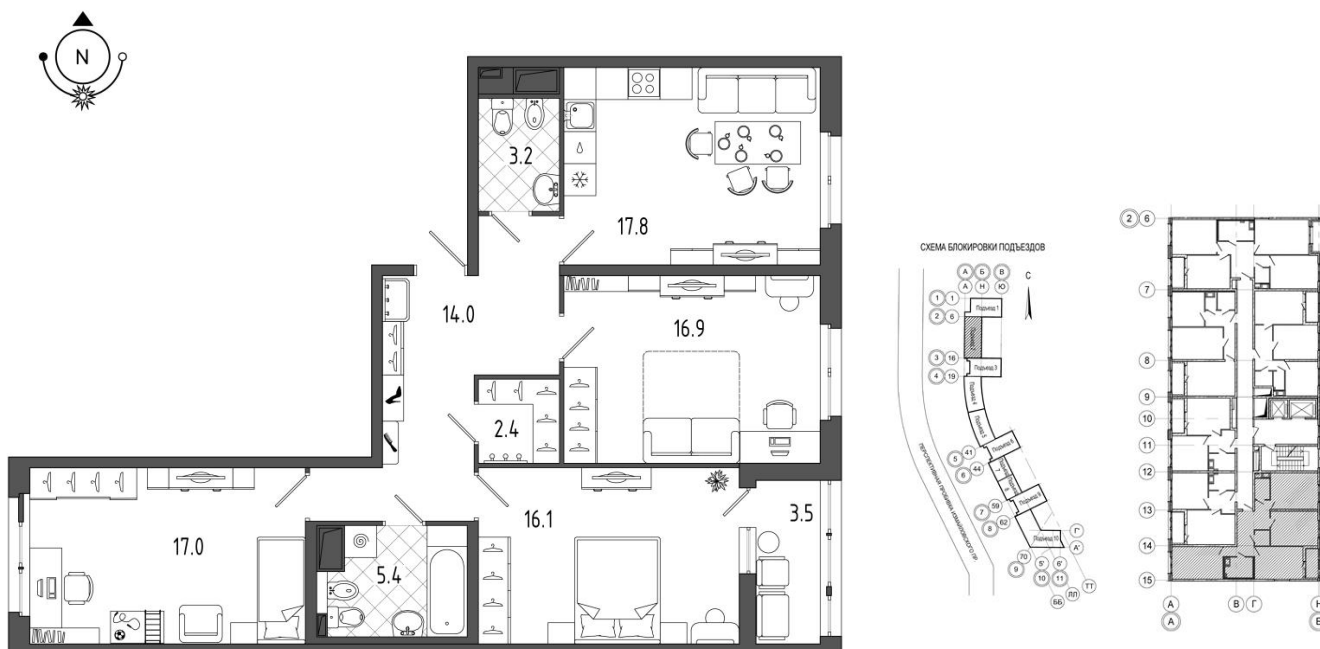
Цена при 100% оплате

**25 554 510 Р**

Цена по прайсу

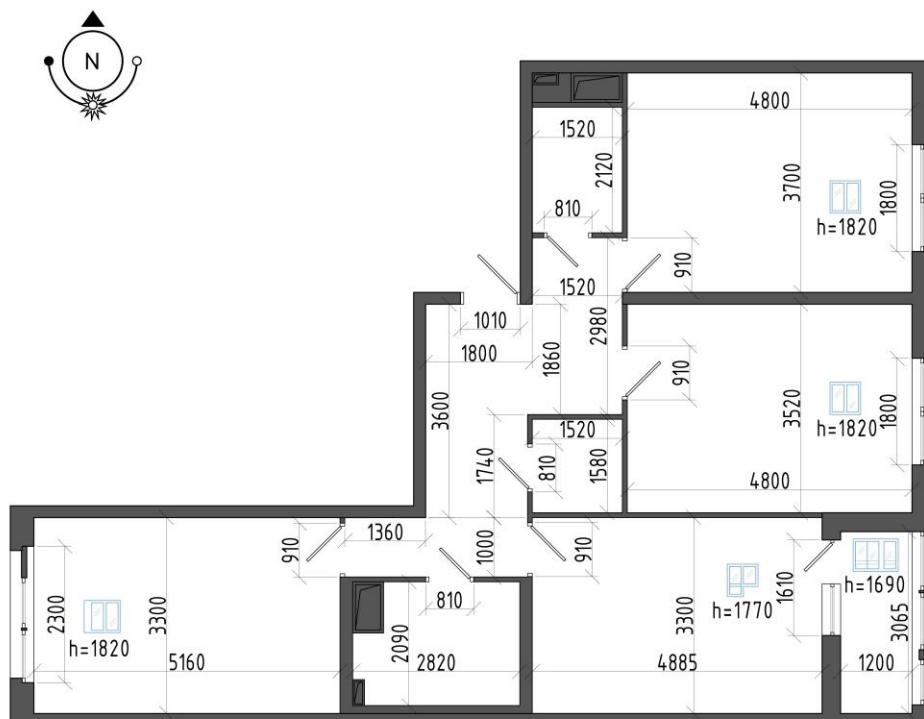
**25 554 510 Р**

Предложение актуально на 26.06.2022, 1:49



Предложение не является публичной офертой, размеры являются приблизительными и могут отличаться от фактических

- Просторная квартира на две стороны света с кухней-гостиной и возможностью организации до трёх спален отлично подойдёт для семьи с детьми.
- Входной холл с отдельным помещением гардеробной для максимально удобного размещения необходимых вещей.
- В просторной кухне-гостиной будет удобно не только готовить еду, но и принимать гостей – здесь есть место для готовки, столовой и зоны отдыха.
- Ширина и конфигурация комнат позволит разместить мебель с учётом потребностей каждого члена семьи.
- В одной из дальних комнат – выход на остеклённую лоджия, на которой можно обустроить место отдыха или работы.
- Два просторных санузла – гостевой при входе и второй, совмещённый с ванной комнатой. Площадь санузлов позволит разместить всю необходимую мебель, сантехнику, хозяйственный блок со стиральной машиной.



Предложение не является публичной офертой, размеры являются приблизительными и могут отличаться от фактических

1.	Коридор	14,00 м <sup>2</sup>
2.	Кухня	17,80 м <sup>2</sup>
3.	Комната	16,10 м <sup>2</sup>
4.	Комната	16,90 м <sup>2</sup>
5.	Комната	17,10 м <sup>2</sup>
6.	Совмещенный санузел	5,50 м <sup>2</sup>
7.	Туалет	3,20 м <sup>2</sup>
8.	Гардеробная	2,40 м <sup>2</sup>
9.	Лоджия	3,60 м <sup>2</sup>