

ЭТАЛОН

ОДИН ИЗ КРУПНЕЙШИХ И НАДЕЖНЫХ
ДЕВЕЛОПЕРОВ РОССИИ

35 ЛЕТ

успешной работы
на рынке
недвижимости России

59 ГОРОДОВ
РОССИИ

общенациональная
сеть продаж

7,9 МЛН М²

недвижимости введено
в эксплуатацию

350 ТЫСЯЧ
ЧЕЛОВЕК

проживает в домах
компании



» ПЕРСОНАЛЬНОЕ ПРЕДЛОЖЕНИЕ

Санкт-Петербург

8 (800) 511-54-71 (звонок по РФ бесплатный)

8 (812) 380-05-25

lenspecsmu@etabngroup.com

Региональные представительства

8 (800) 333-05-25 (звонок по РФ бесплатный)

region@etabngroup.com

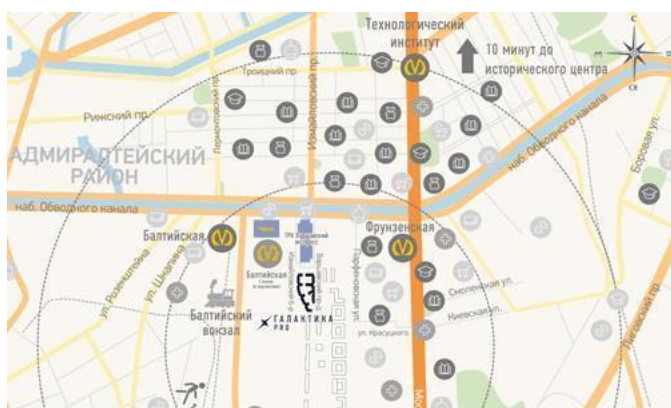
Галактика Pro – жилой комплекс класса бизнес-лайт в центре Петербурга. Гармоничный баланс индивидуальных решений, рационального уюта и свежего прочтения классических архитектурных идей.

📍 ИЗМАЙЛОВСКИЙ БУЛЬВАР, Д. 4, КОРП. 1, СТР. 1



ПРЕИМУЩЕСТВА ПРОЕКТА

- Современные планировки
- Развитая инфраструктура
- Подземные паркинги
- Детские площадки
- Благоустроенные внутренние дворы
- Собственная охраняемая территория
- Транспортная доступность
- Квартыры с террасами
- Горизонтальная прокладка труб
- Индивидуальный тепловой пункт



МЕСТОПОЛОЖЕНИЕ

Квартал расположен в Адмиралтейском районе.

- 8 мин до ст. метро «Фрунзенская»
- 12 мин до ст. метро «Балтийская»
- 14 мин до ст. метро «Московские ворота»
- 500 м до Московского проспекта
- 4,7 км до Московского вокзала
- 15 км до аэропорта Пулково
- 7 км до КАД
- 2,5 км до ЗСД
- 4,8 км до Невского проспекта

Трехкомнатная № 82

Дом сдан

Общая площадь

0,00 м²

Этаж

8

Корпус

ЖК Галактика Pro, корпус 4.13

Кухня

0,00 м²

Отделка

Нет

Секция

Подъезд 2

Цена при 100% оплате

Р

Цена по прайсу

Р

Предложение актуально на 30.09.2022, 5:39

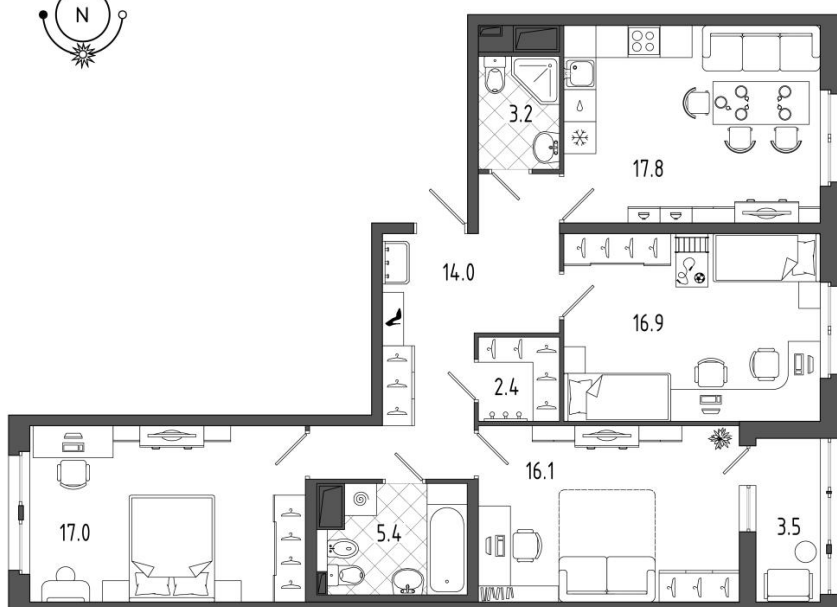
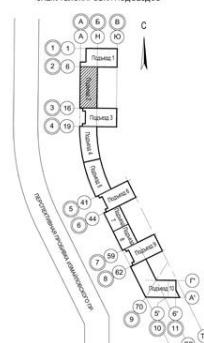
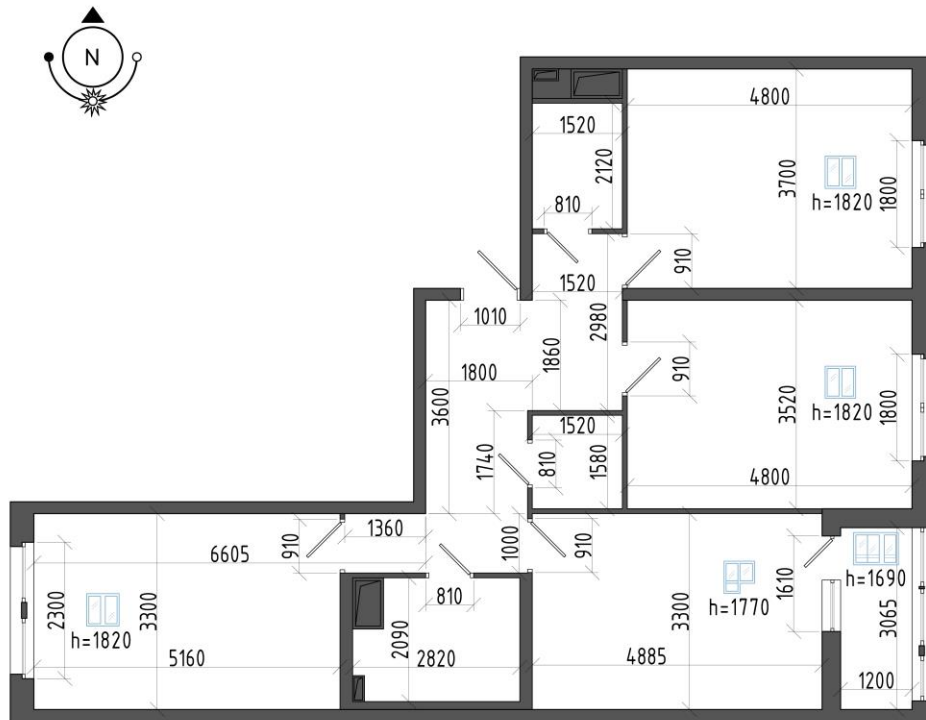


СХЕМА БЛОКИРОВКИ ПОДЪЕЗДОВ



Предложение не является публичной офертой, размеры являются приблизительными и могут отличаться от фактических

- Просторная квартира на две стороны света с кухней-гостиной и возможностью организации до трёх спален отлично подойдёт для семьи с детьми.
- Входной холл с отдельным помещением гардеробной для максимально удобного размещения необходимых вещей.
- В просторной кухне-гостиной будет удобно не только готовить еду, но и принимать гостей – здесь есть место для готовки, столовой и зоны отдыха.
- Ширина и конфигурация комнат позволит разместить мебель с учётом потребностей каждого члена семьи.
- В одной из дальних комнат – выход на остеклённую лоджию, на которой можно обустроить место отдыха или работы.
- Два просторных санузла – гостевой при входе и второй, совмещённый с ванной комнатой. Площадь санузлов позволит разместить всю необходимую мебель, сантехнику, хозяйственный блок со стиральной машиной.



Предложение не является публичной офертой, размеры являются приблизительными и могут отличаться от фактических