

35 ЛЕТ

успешной работы
на рынке
недвижимости России

59 ГОРОДОВ
РОССИИ

общенациональная
сеть продаж

7,9 МЛН М²

недвижимости введено
в эксплуатацию

350 ТЫСЯЧ
ЧЕЛОВЕК

проживает в домах
компании



» ПЕРСОНАЛЬНОЕ ПРЕДЛОЖЕНИЕ

Санкт-Петербург

8 (800) 511-54-71 (звонок по РФ бесплатный)

8 (812) 380-05-25

lenspecsmu@etabongroup.com

Региональные представительства

8 (800) 333-05-25 (звонок по РФ бесплатный)

region@etabongroup.com

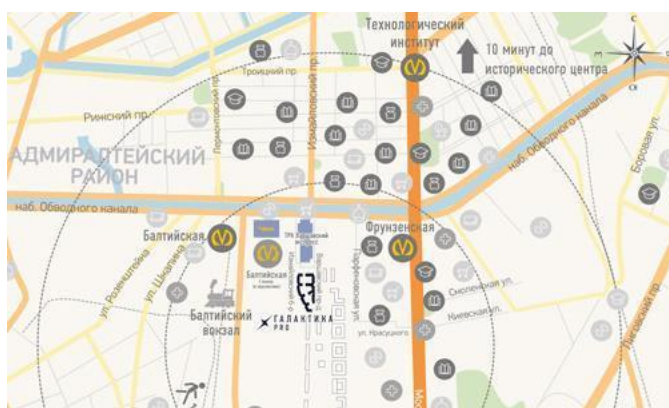
Галактика Pro – жилой комплекс класса бизнес-лайт в центре Петербурга. Гармоничный баланс индивидуальных решений, рационального уюта и свежего прочтения классических архитектурных идей.

📍 ИЗМАЙЛОВСКИЙ БУЛЬВАР, Д. 4, КОРП. 1, СТР. 1



ПРЕИМУЩЕСТВА ПРОЕКТА

- Современные планировки
- Развитая инфраструктура
- Подземные паркинги
- Детские площадки
- Благоустроенные внутренние дворы
- Собственная охраняемая территория
- Транспортная доступность
- Квартиры с террасами
- Горизонтальная прокладка труб
- Индивидуальный тепловой пункт



МЕСТОПОЛОЖЕНИЕ

Квартал расположен в Адмиралтейском районе.

- 8 мин до ст. метро «Фрунзенская»
- 12 мин до ст. метро «Балтийская»
- 14 мин до ст. метро «Московские ворота»
- 500 м до Московского проспекта
- 4,7 км до Московского вокзала
- 15 км до аэропорта Пулково
- 7 км до КАД
- 2,5 км до ЗСД
- 4,8 км до Невского проспекта

Двухкомнатная № 53

Дом сдан

Общая площадь	Этаж	Корпус
60,10 м²	4	ЖК Галактика Pro, корпус 4.13
Кухня	Отделка	Секция
11,60 м²	Нет	Подъезд 2

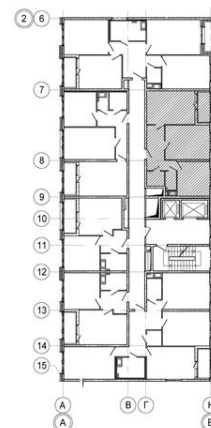
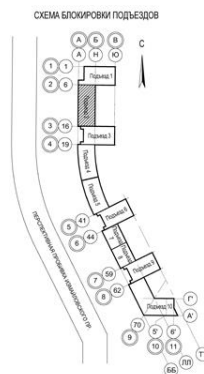
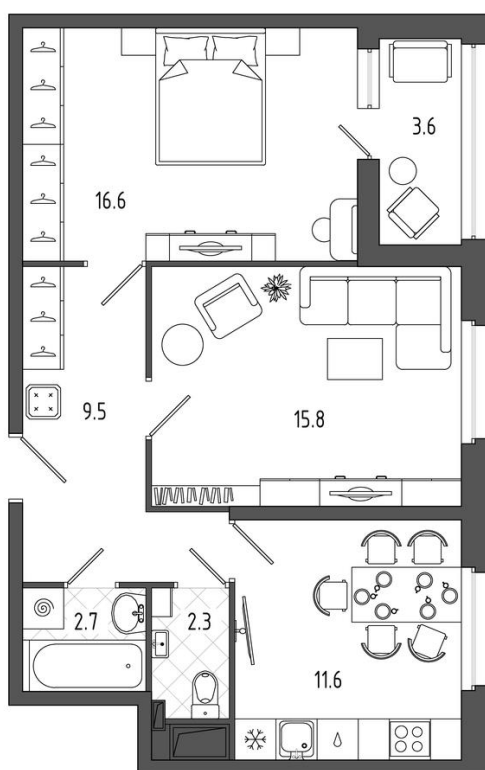
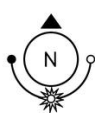
Цена при 100% оплате

19 341 170 Р

Цена по прайсу

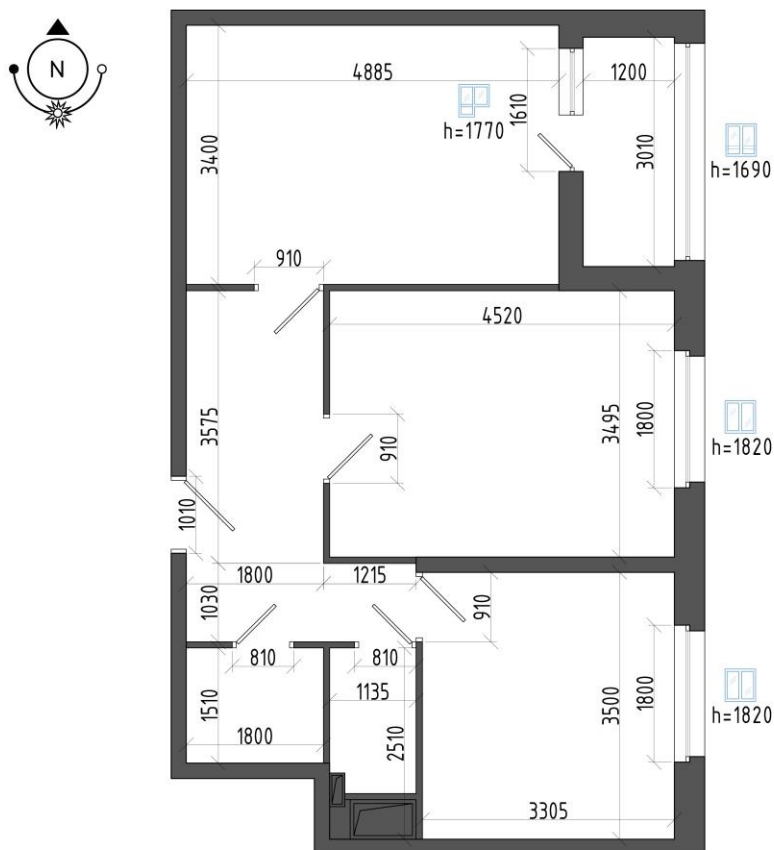
19 341 170 Р

Предложение актуально на 26.06.2022, 2:33



Предложение не является публичной офертой, размеры являются приблизительными и могут отличаться от фактических

- Классическая планировка 2-комнатной квартиры отлично подойдёт для семьи с детьми.
- Квартира ориентирована на восточную сторону – солнце будет в первой половине дня.
- Просторная кухня может быть разделена на рабочую зону готовки и столовую часть.
- В дальней от входа комнате с выходом на лоджию и выделенным местом под шкаф можно обустроить спальню родителей, расставив в ней всю необходимую мебель. Лоджия может стать дополнительным местом отдыха, работы или хранения.
- Функциональный входной холл с местом под мебель прихожей.
- Раздельный санузел, удобный для семейного пользования, позволит разместить всю необходимую мебель, сантехнику, стиральную машину.



Предложение не является публичной офертой, размеры являются приблизительными и могут отличаться от фактических

1.	Коридор	9,60 м ²
2.	Кухня	11,60 м ²
3.	Комната	16,60 м ²
4.	Комната	15,70 м ²
5.	Ванная	2,70 м ²
6.	Туалет	2,10 м ²
7.	Лоджия	3,60 м ²