

**35** ЛЕТ

успешной работы  
на рынке  
недвижимости России

**59** ГОРОДОВ  
РОССИИ

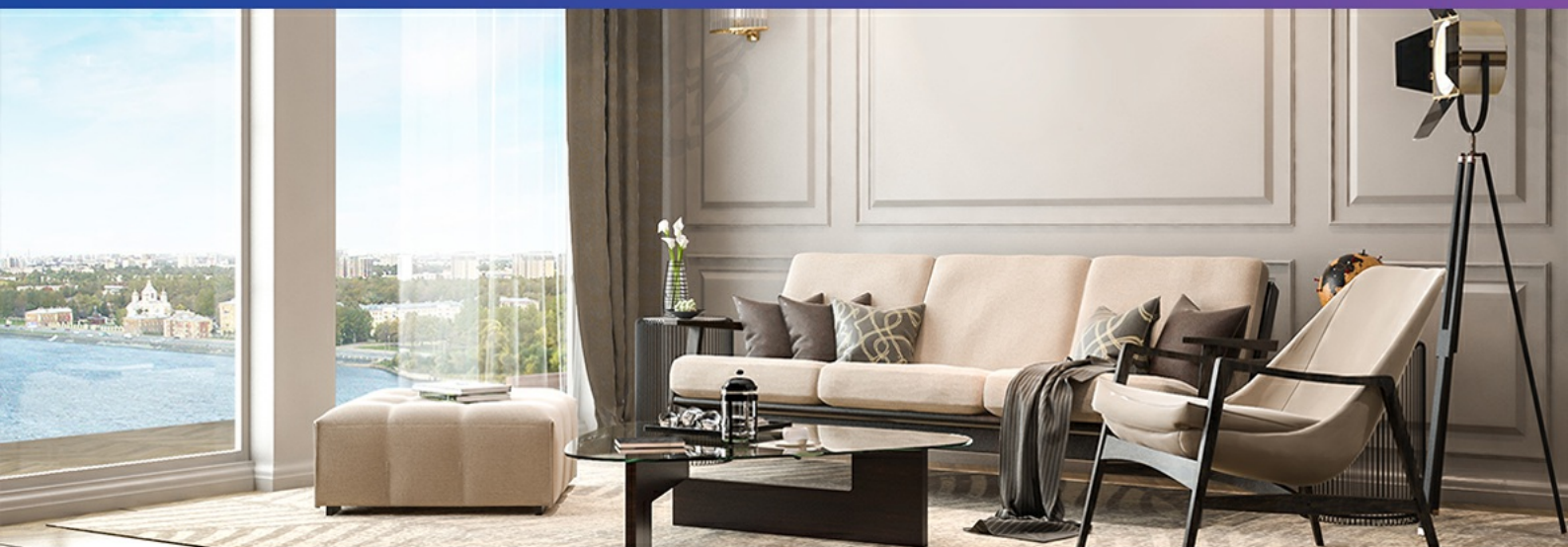
общенациональная  
сеть продаж

**7,9** МЛН М<sup>2</sup>

недвижимости введено  
в эксплуатацию

**350** ТЫСЯЧ  
ЧЕЛОВЕК

проживает в домах  
компании



## » ПЕРСОНАЛЬНОЕ ПРЕДЛОЖЕНИЕ

### Санкт-Петербург

8 (800) 511-54-71 (звонок по РФ бесплатный)

8 (812) 380-05-25

[lenspecsmu@etabongroup.com](mailto:lenspecsmu@etabongroup.com)

### Региональные представительства

8 (800) 333-05-25 (звонок по РФ бесплатный)

[region@etabongroup.com](mailto:region@etabongroup.com)

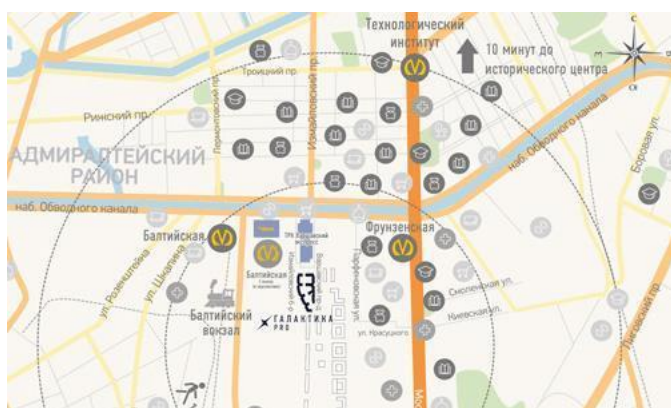
Галактика Pro – жилой комплекс класса бизнес-лайт в центре Петербурга. Гармоничный баланс индивидуальных решений, рационального уюта и свежего прочтения классических архитектурных идей.

ИЗМАЙЛОВСКИЙ БУЛЬВАР, Д. 4, КОРП. 1, СТР. 1



## ПРЕИМУЩЕСТВА ПРОЕКТА

- Современные планировки
- Развитая инфраструктура
- Подземные паркинги
- Детские площадки
- Благоустроенные внутренние дворы
- Собственная охраняемая территория
- Транспортная доступность
- Квартыры с террасами
- Горизонтальная прокладка труб
- Индивидуальный тепловой пункт



## МЕСТОПОЛОЖЕНИЕ

Квартал расположен в Адмиралтейском районе.

- 8 мин до ст. метро «Фрунзенская»
- 12 мин до ст. метро «Балтийская»
- 14 мин до ст. метро «Московские ворота»
- 500 м до Московского проспекта
- 4,7 км до Московского вокзала
- 15 км до аэропорта Пулково
- 7 км до КАД
- 2,5 км до ЗСД
- 4,8 км до Невского проспекта

## Трехкомнатная № 239

**Дом сдан**

Общая площадь

**0,00 м<sup>2</sup>**

Этаж

**11**

Корпус

**ЖК Галактика Pro, корпус 4.13**

Кухня

**14,40 м<sup>2</sup>**

Отделка

**Нет**

Секция

**Подъезд 5**

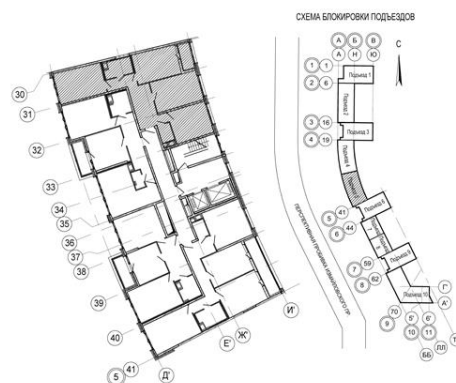
Цена при 100% оплате

**Р**

Цена по прайсу

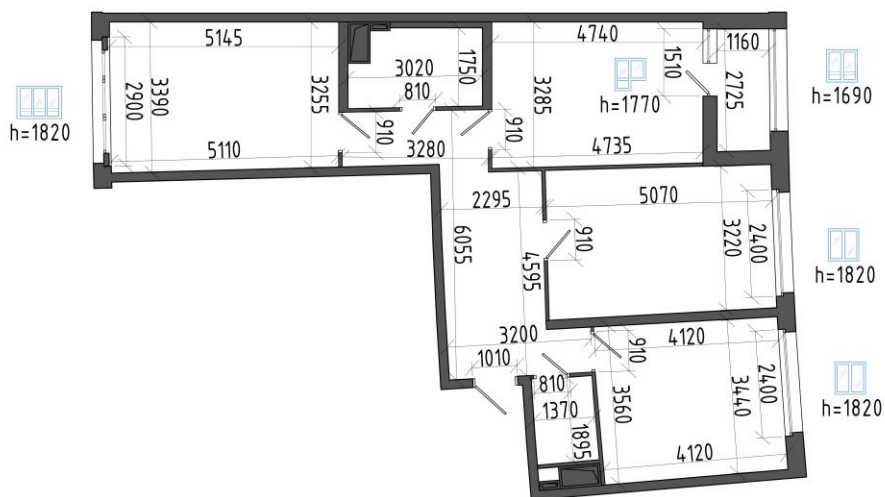
**Р**

Предложение актуально на 20.05.2022, 2:56



Предложение не является публичной офертой, размеры являются приблизительными и могут отличаться от фактических

- Просторная и удобная для жизни квартира с большой кухней и возможностью организовать до трёх спален – отличный выбор для современной семьи с детьми.
  - Квартира ориентирована на две стороны света: с утра солнце будет в кухне и двух жилых комнатах, вечером – в другой жилой комнате.
  - Удобный входной холл с местом для мебели прихожей.
  - Центр притяжения квартиры – просторная кухня с увеличенным остеклением, пространство которой можно разделить на зону готовки, столовую часть и зону отдыха у окна.
  - В комнате, примыкающей к кухне-гостиной, можно организовать спальню родителей.
  - В двух других комнатах можно организовать спальни для детей, они максимально удалены от шумной входной зоны.
- Пространство комнат позволит расставить мебель с учётом всех пожеланий.
- В одной из жилых комнат – остеклённая лоджия, на которой можно организовать дополнительное место для чтения, хобби или занятий спортом.
  - Особенностью квартиры являются увеличенные окна во всех жилых комнатах и в кухне.
  - В квартире два просторных санузла: гостевой при входе в квартиру и второй, совмещённый с ванной. Площадь санузлов позволит разместить всю необходимую мебель и сантехнику.



Предложение не является публичной офертой, размеры являются приблизительными и могут отличаться от фактических

1.	Коридор	15,50 м <sup>2</sup>
2.	Кухня	14,40 м <sup>2</sup>
3.	Комната	17,00 м <sup>2</sup>
4.	Комната	15,20 м <sup>2</sup>
5.	Комната	16,70 м <sup>2</sup>
6.	Совмещенный санузел	5,00 м <sup>2</sup>
7.	Туалет	2,70 м <sup>2</sup>
8.	Лоджия	3,40 м <sup>2</sup>