

ЭТАЛОН

ОДИН ИЗ КРУПНЕЙШИХ И НАДЕЖНЫХ
ДЕВЕЛОПЕРОВ РОССИИ

35 ЛЕТ

успешной работы
на рынке
недвижимости России

59 ГОРОДОВ
РОССИИ

общенациональная
сеть продаж

7,9 МЛН М²

недвижимости введено
в эксплуатацию

350 ТЫСЯЧ
ЧЕЛОВЕК

проживает в домах
компании



» ПЕРСОНАЛЬНОЕ ПРЕДЛОЖЕНИЕ

Санкт-Петербург

8 (800) 511-54-71 (звонок по РФ бесплатный)

8 (812) 380-05-25

lenspecsmu@etabngroup.com

Региональные представительства

8 (800) 333-05-25 (звонок по РФ бесплатный)

region@etabngroup.com

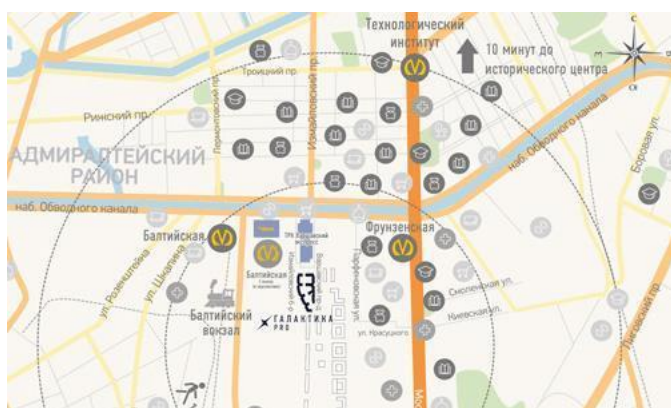
Галактика Pro – жилой комплекс класса бизнес-лайт в центре Петербурга. Гармоничный баланс индивидуальных решений, рационального уюта и свежего прочтения классических архитектурных идей.

📍 ИЗМАЙЛОВСКИЙ БУЛЬВАР, Д. 4, КОРП. 1, СТР. 1



ПРЕИМУЩЕСТВА ПРОЕКТА

- Современные планировки
- Развитая инфраструктура
- Подземные паркинги
- Детские площадки
- Благоустроенные внутренние дворы
- Собственная охраняемая территория
- Транспортная доступность
- Квартиры с террасами
- Горизонтальная прокладка труб
- Индивидуальный тепловой пункт



МЕСТОПОЛОЖЕНИЕ

Квартал расположен в Адмиралтейском районе.

- 8 мин до ст. метро «Фрунзенская»
- 12 мин до ст. метро «Балтийская»
- 14 мин до ст. метро «Московские ворота»
- 500 м до Московского проспекта
- 4,7 км до Московского вокзала
- 15 км до аэропорта Пулково
- 7 км до КАД
- 2,5 км до ЗСД
- 4,8 км до Невского проспекта

Трехкомнатная № 278

Дом сдан

Общая площадь	Этаж	Корпус
92,30 м²	11	ЖК Галактика Pro, корпус 4.13
Кухня	Отделка	Секция
17,70 м²	Без отделки	Подъезд 6

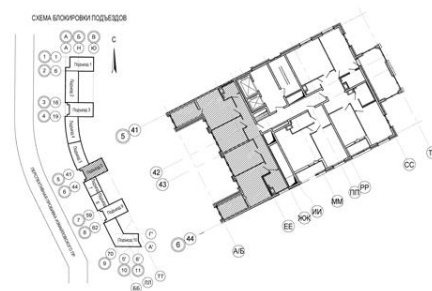
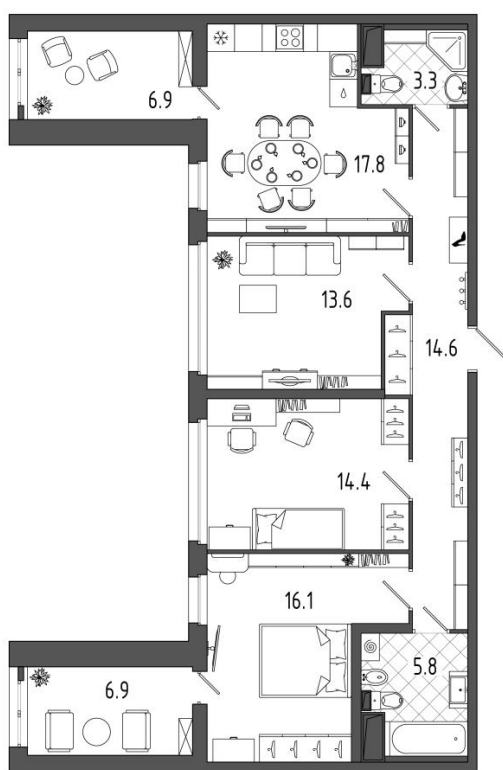
Цена при 100% оплате

23 533 596 Р

Цена по прайсу

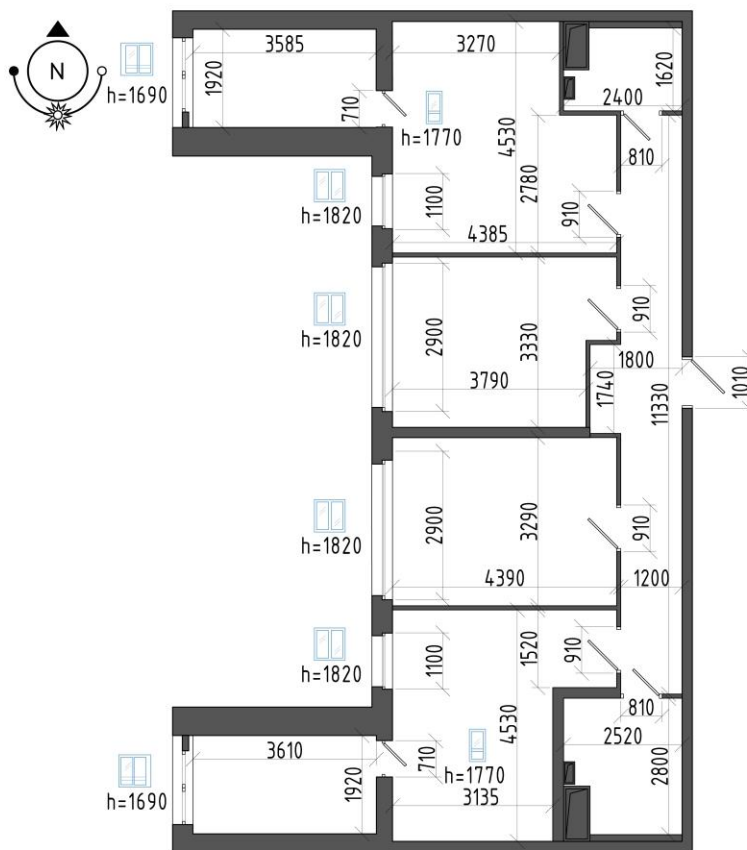
26 148 440 Р

Предложение актуально на 06.12.2022, 9:31



Предложение не является публичной офертой, размеры являются приблизительными и могут отличаться от фактических

- Просторная планировка 3-комнатной квартиры с большой кухней-гостиной.
- Удобная входная зона с выделенной нишей под шкаф-купе.
- Просторная кухня-гостиная с выходом на остеклённую лоджия. Пространство кухни легко разделяется на зону готовки, столовую часть и место отдыха. На лоджии с увеличенным окном можно организовать дополнительное место отдыха.
- Увеличенные окна шириной 2,9 м в двух жилых комнатах подарят максимум естественного света. Преимуществом третьей комнаты будет остеклённая лоджия, которая может стать дополнительным местом отдыха.
- В квартире два санузла – гостевой, справа от входа и с возможностью установки душевой кабины, и второй, совмещённый с ванной комнатой, в зоне частных спален.



Предложение не является публичной офертой, размеры являются приблизительными и могут отличаться от фактических

1.	комната	14,50 м ²
2.	Кухня	17,70 м ²
3.	комната	16,00 м ²
4.	Коридор	14,40 м ²
5.	комната	13,60 м ²
6.	Совмещенный санузел	5,70 м ²
7.	Совмещенный санузел	3,30 м ²
8.	Лоджия	7,00 м ²
9.	Лоджия	7,20 м ²