

ЭТАЛОН

ОДИН ИЗ КРУПНЕЙШИХ И НАДЕЖНЫХ
ДЕВЕЛОПЕРОВ РОССИИ

35 ЛЕТ

успешной работы
на рынке
недвижимости России

59 ГОРОДОВ
РОССИИ

общенациональная
сеть продаж

7,9 МЛН М²

недвижимости введено
в эксплуатацию

350 ТЫСЯЧ
ЧЕЛОВЕК

проживает в домах
компании



» ПЕРСОНАЛЬНОЕ ПРЕДЛОЖЕНИЕ

Санкт-Петербург

8 (800) 511-54-71 (звонок по РФ бесплатный)

8 (812) 380-05-25

lenspecsmu@etabngroup.com

Региональные представительства

8 (800) 333-05-25 (звонок по РФ бесплатный)

region@etabngroup.com

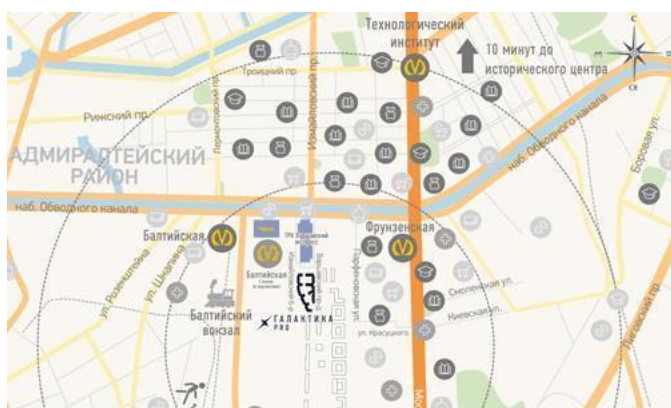
Галактика Pro – жилой комплекс класса бизнес-лайт в центре Петербурга. Гармоничный баланс индивидуальных решений, рационального уюта и свежего прочтения классических архитектурных идей.

ИЗМАЙЛОВСКИЙ БУЛЬВАР, Д. 4, КОРП. 1, СТР. 1



ПРЕИМУЩЕСТВА ПРОЕКТА

- Современные планировки
- Развитая инфраструктура
- Подземные паркинги
- Детские площадки
- Благоустроенные внутренние дворы
- Собственная охраняемая территория
- Транспортная доступность
- Квартыры с террасами
- Горизонтальная прокладка труб
- Индивидуальный тепловой пункт



МЕСТОПОЛОЖЕНИЕ

Квартал расположен в Адмиралтейском районе.

- 8 мин до ст. метро «Фрунзенская»
- 12 мин до ст. метро «Балтийская»
- 14 мин до ст. метро «Московские ворота»
- 500 м до Московского проспекта
- 4,7 км до Московского вокзала
- 15 км до аэропорта Пулково
- 7 км до КАД
- 2,5 км до ЗСД
- 4,8 км до Невского проспекта

Однокомнатная № 294

Дом сдан

Общая площадь

41,70 м²

Этаж

6

Корпус

ЖК Галактика Pro, корпус 4.13

Кухня

12,40 м²

Отделка

Нет

Секция

Подъезд 7

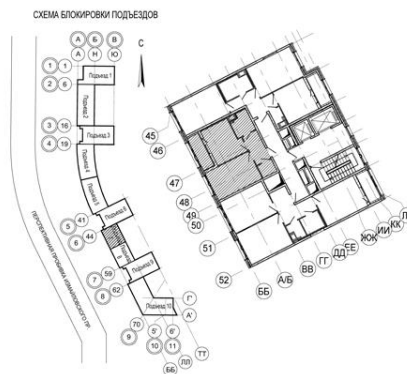
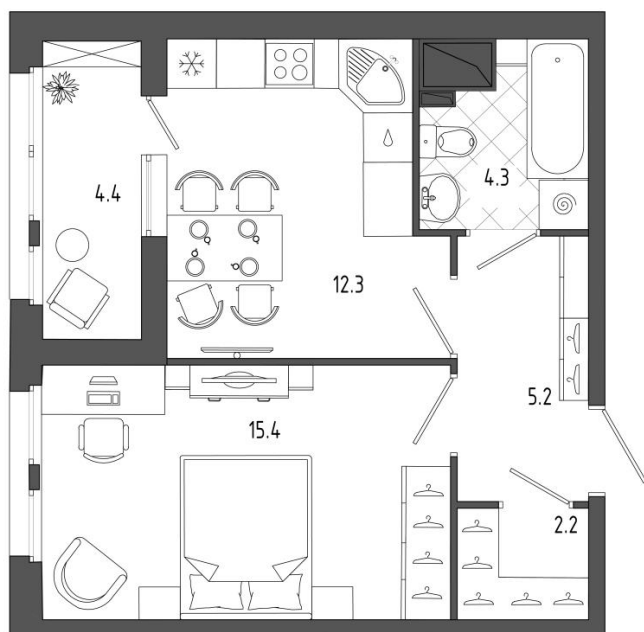
Цена при 100% оплате

15 381 650 Р

Цена по прайсу

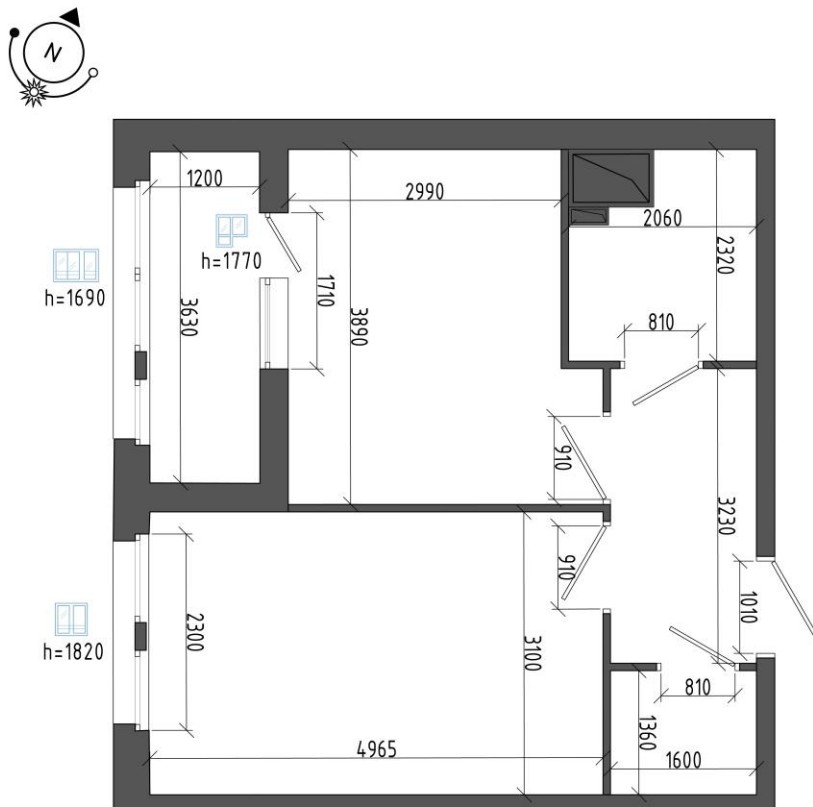
15 381 650 Р

Предложение актуально на 14.08.2022, 6:29



Предложение не является публичной офертой, размеры являются приблизительными и могут отличаться от фактических

- Эргономичная 1-комнатная квартира с просторной кухней подойдёт для одного человека или семьи.
- Квартира ориентирована на западную сторону – солнце будет во второй половине дня.
- Функциональная прихожая с отдельным помещением гардеробной, которая позволит разместить все необходимые вещи максимально удобно.
- Кухня, вытянутая вдоль лоджии, с возможностью разделить пространство на зону готовки, столовую часть и зону отдыха.
- Остеклённая широкая лоджия с выходом из кухни станет дополнительным местом отдыха или хранения.
- Площадь жилой комнаты позволит расставить мебель с учётом предпочтений, выделив спальную зону, гардеробную, место для хобби или чтения.
- Большой совмещённый санузел позволит разместить необходимую мебель и сантехнику.



Предложение не является публичной офертой, размеры являются приблизительными и могут отличаться от фактических

1.	Коридор	5,20 м ²
2.	Кухня	12,40 м ²
3.	Комната	15,40 м ²
4.	Совмещенный санузел	4,30 м ²
5.	Гардеробная	2,20 м ²
6.	Лоджия	4,40 м ²