

# ЭТАЛОН

ОДИН ИЗ КРУПНЕЙШИХ И НАДЕЖНЫХ  
ДЕВЕЛОПЕРОВ РОССИИ

**35** ЛЕТ

успешной работы  
на рынке  
недвижимости России

**59** ГОРОДОВ  
РОССИИ

общенациональная  
сеть продаж

**7,9** МЛН М<sup>2</sup>

недвижимости введено  
в эксплуатацию

**350** ТЫСЯЧ  
ЧЕЛОВЕК

проживает в домах  
компании



## » ПЕРСОНАЛЬНОЕ ПРЕДЛОЖЕНИЕ

### Санкт-Петербург

8 (800) 511-54-71 (звонок по РФ бесплатный)

8 (812) 380-05-25

[lenspecsmu@etabngroup.com](mailto:lenspecsmu@etabngroup.com)

### Региональные представительства

8 (800) 333-05-25 (звонок по РФ бесплатный)

[region@etabngroup.com](mailto:region@etabngroup.com)

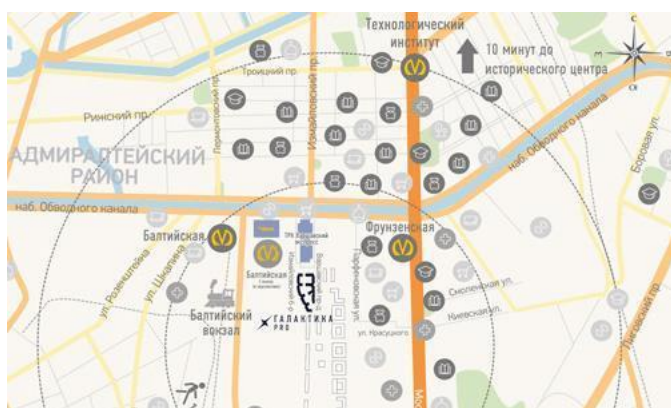
Галактика Pro – жилой комплекс класса бизнес-лайт в центре Петербурга. Гармоничный баланс индивидуальных решений, рационального уюта и свежего прочтения классических архитектурных идей.

📍 ИЗМАЙЛОВСКИЙ БУЛЬВАР, Д. 4, КОРП. 1, СТР. 1



## ПРЕИМУЩЕСТВА ПРОЕКТА

- Современные планировки
- Развитая инфраструктура
- Подземные паркинги
- Детские площадки
- Благоустроенные внутренние дворы
- Собственная охраняемая территория
- Транспортная доступность
- Квартиры с террасами
- Горизонтальная прокладка труб
- Индивидуальный тепловой пункт



## МЕСТОПОЛОЖЕНИЕ

Квартал расположен в Адмиралтейском районе.

- 8 мин до ст. метро «Фрунзенская»
- 12 мин до ст. метро «Балтийская»
- 14 мин до ст. метро «Московские ворота»
- 500 м до Московского проспекта
- 4,7 км до Московского вокзала
- 15 км до аэропорта Пулково
- 7 км до КАД
- 2,5 км до ЗСД
- 4,8 км до Невского проспекта

## Двухкомнатная № 414

Дом сдан

Общая площадь

**59,10 м<sup>2</sup>**

Этаж

**6**

Корпус

**ЖК Галактика Pro, корпус 4.13**

Кухня

**15,00 м<sup>2</sup>**

Отделка

**Нет**

Секция

**Подъезд 10**

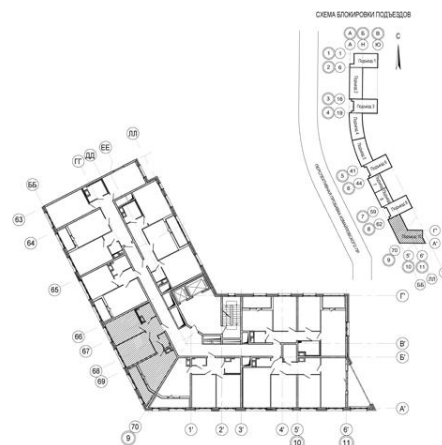
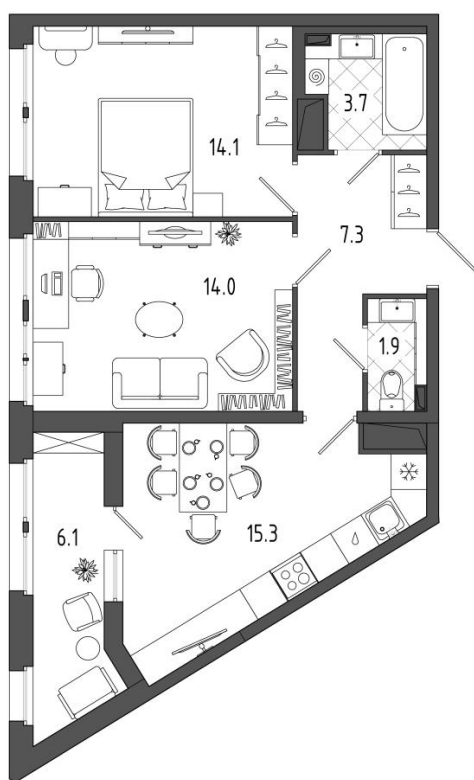
Цена при 100% оплате

**18 973 770 Р**

Цена по прайсу

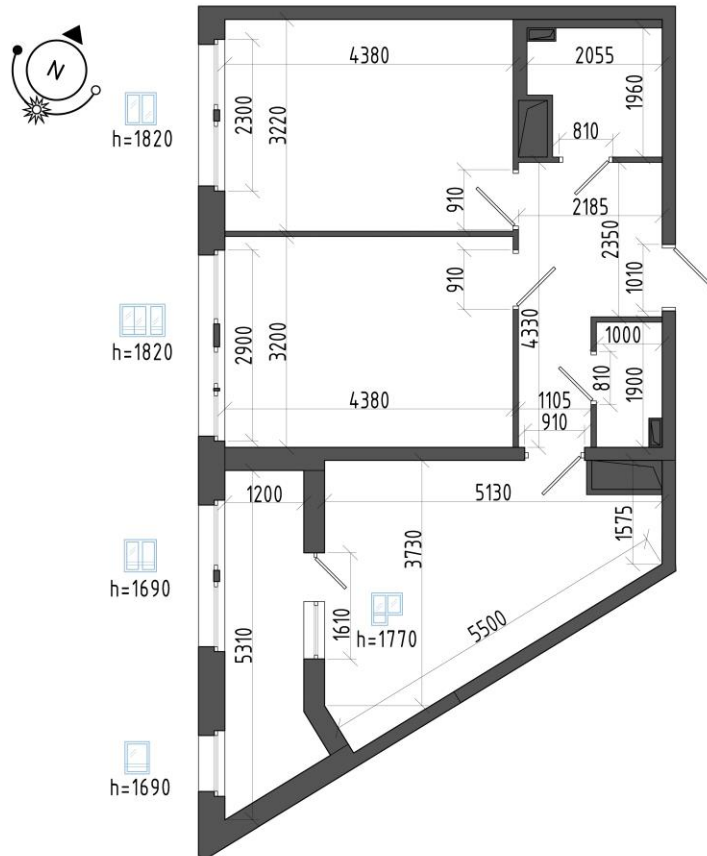
**18 973 770 Р**

Предложение актуально на 14.08.2022, 7:22



Предложение не является публичной офертой, размеры являются приблизительными и могут отличаться от фактических

- Просторная квартира европейской планировки с двумя спальнями и кухней-гостиной.
- Входной холл с местом для размещения мебели прихожей.
- Кухня-гостиная – центр притяжения квартиры. Нестандартная конфигурация кухни-гостиной удобно зонирована на обеденную и кухонную части, а также зону отдыха.
- На остеклённой лоджии с выходом из кухни-гостиной можно организовать дополнительное место отдыха и любоваться закатами.
- Две просторные жилые комнаты. В каждой комнате окно с увеличенным остеклением, что подарит максимальное количество естественного света.
- В квартире два санузла: гостевой слева от входа в квартиру и второй, совмещённый с ванной. Площадь санузлов позволит разместить всю необходимую мебель и сантехнику.



Предложение не является публичной офертой, размеры являются приблизительными и могут отличаться от фактических

1.	Коридор .....	<b>7,30 м<sup>2</sup></b>
2.	Кухня .....	<b>15,00 м<sup>2</sup></b>
3.	Комната .....	<b>14,00 м<sup>2</sup></b>
4.	Комната .....	<b>14,00 м<sup>2</sup></b>
5.	Туалет .....	<b>1,90 м<sup>2</sup></b>
6.	Ванная .....	<b>3,70 м<sup>2</sup></b>
7.	Лоджия .....	<b>6,40 м<sup>2</sup></b>