

ЭТАЛОН

ОДИН ИЗ КРУПНЕЙШИХ И НАДЕЖНЫХ
ДЕВЕЛОПЕРОВ РОССИИ

35 ЛЕТ

успешной работы
на рынке
недвижимости России

59 ГОРОДОВ
РОССИИ

общенациональная
сеть продаж

7,9 МЛН М²

недвижимости введено
в эксплуатацию

350 ТЫСЯЧ
ЧЕЛОВЕК

проживает в домах
компании



» ПЕРСОНАЛЬНОЕ ПРЕДЛОЖЕНИЕ

Санкт-Петербург

8 (800) 511-54-71 (звонок по РФ бесплатный)

8 (812) 380-05-25

lenspecsmu@etabngroup.com

Региональные представительства

8 (800) 333-05-25 (звонок по РФ бесплатный)

region@etabngroup.com

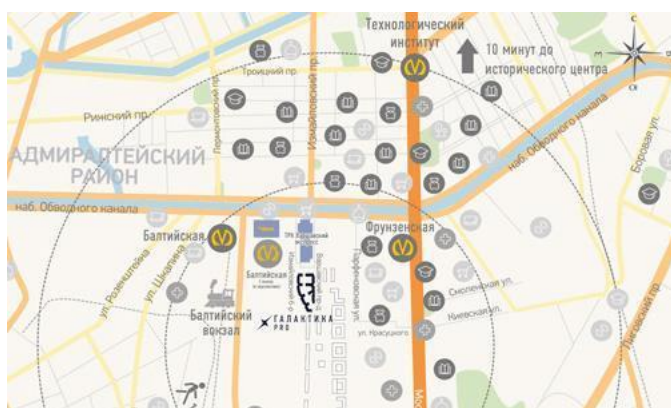
Галактика Pro – жилой комплекс класса бизнес-лайт в центре Петербурга. Гармоничный баланс индивидуальных решений, рационального уюта и свежего прочтения классических архитектурных идей.

📍 ИЗМАЙЛОВСКИЙ БУЛЬВАР, Д. 4, КОРП. 1, СТР. 1



ПРЕИМУЩЕСТВА ПРОЕКТА

- Современные планировки
- Развитая инфраструктура
- Подземные паркинги
- Детские площадки
- Благоустроенные внутренние дворы
- Собственная охраняемая территория
- Транспортная доступность
- Квартыры с террасами
- Горизонтальная прокладка труб
- Индивидуальный тепловой пункт



МЕСТОПОЛОЖЕНИЕ

Квартал расположен в Адмиралтейском районе.

- 8 мин до ст. метро «Фрунзенская»
- 12 мин до ст. метро «Балтийская»
- 14 мин до ст. метро «Московские ворота»
- 500 м до Московского проспекта
- 4,7 км до Московского вокзала
- 15 км до аэропорта Пулково
- 7 км до КАД
- 2,5 км до ЗСД
- 4,8 км до Невского проспекта

Трехкомнатная № 412

Дом сдан

Общая площадь	Этаж	Корпус
92,80 м²	6	ЖК Галактика Pro, корпус 4.13
Кухня	Отделка	Секция
17,00 м²	Нет	Подъезд 10

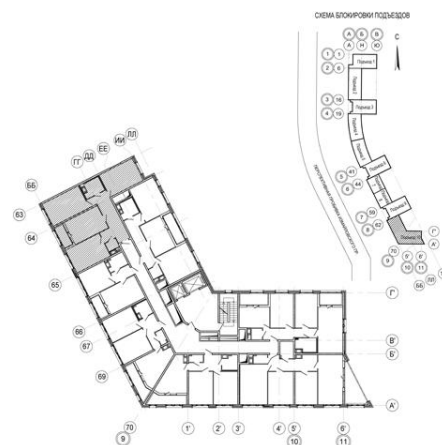
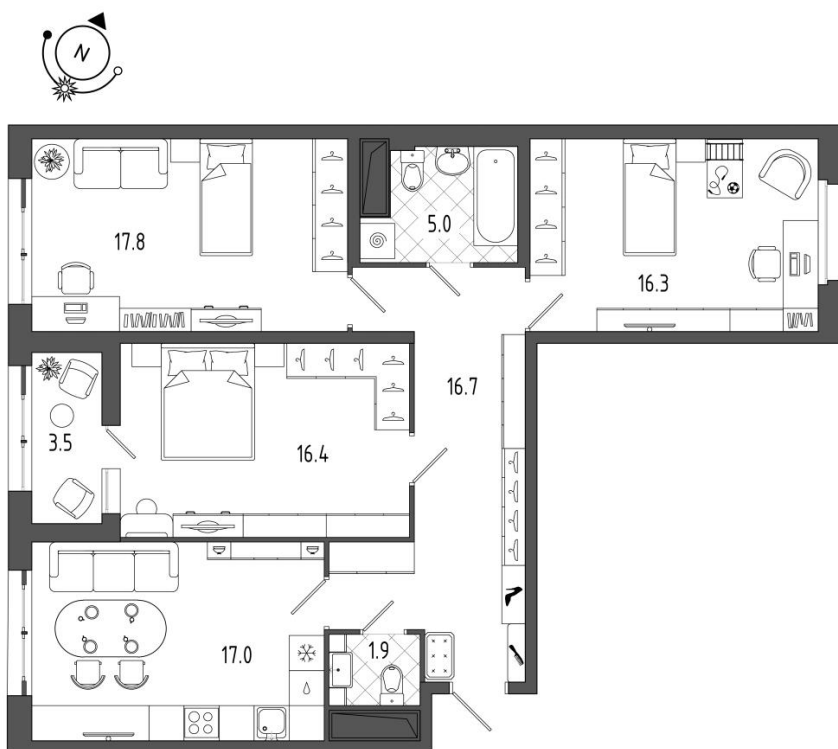
Цена при 100% оплате

25 140 640 Р

Цена по прайсу

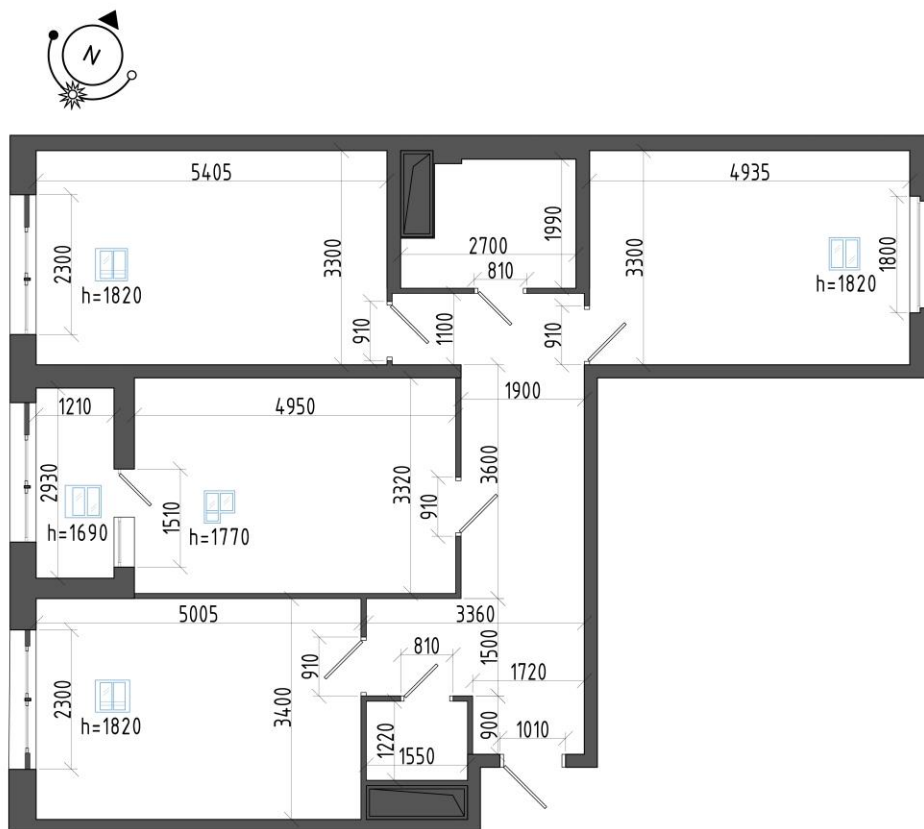
25 140 640 Р

Предложение актуально на 14.08.2022, 6:25



Предложение не является публичной офертой, размеры являются приблизительными и могут отличаться от фактических

- Просторная и удобная для жизни квартира с большой кухней-гостиной и возможностью организовать до трёх спален – отличный выбор для современной семьи с детьми.
- Функциональный входной холл с местом под мебель прихожей. Входная зона не является проходной.
- Квартира ориентирована на две стороны света: утром солнце освещает комнату, вечером – кухню-гостиную и две другие комнаты.
- Центр притяжения квартиры – кухня-гостиная, пространство которой можно разделить на зону готовки, столовую часть и зону отдыха у окна.
- В комнате, примыкающей к кухне-гостиной, можно обустроить спальню родителей. Преимущество комнаты – выход на остеклённую лоджию, на которой можно организовать дополнительное место для чтения, хобби или занятий спортом.
- В двух других комнатах можно организовать спальни для детей, они максимально удалены от шумной входной зоны. Пространство комнат позволит расставить мебель с учётом всех пожеланий, выделив спальную зону, гардеробную, место для хобби или чтения.
- В квартире два просторных санузла: гостевой при входе в квартиру и второй, совмещённый с ванной. Площадь санузлов позволит разместить всю необходимую мебель и сантехнику.



Предложение не является публичной офертой, размеры являются приблизительными и могут отличаться от фактических

1.	Коридор	16,80 м ²
2.	Кухня	17,00 м ²
3.	Комната	17,70 м ²
4.	Комната	16,40 м ²
5.	Комната	16,30 м ²
6.	Совмещенный санузел	4,90 м ²
7.	Туалет	1,90 м ²
8.	Лоджия	3,60 м ²