

ЭТАЛОН

ОДИН ИЗ КРУПНЕЙШИХ И НАДЕЖНЫХ
ДЕВЕЛОПЕРОВ РОССИИ

БОЛЕЕ **30** ЛЕТ

успешной работы
на рынке недвижимости
России

59 ГОРОДОВ
РОССИИ

общенациональная
сеть продаж

7,5 МЛН М²

недвижимости введено
в эксплуатацию

350 ТЫСЯЧ
ЧЕЛОВЕК

проживает в домах
компании



» ПЕРСОНАЛЬНОЕ ПРЕДЛОЖЕНИЕ

Санкт-Петербург

8 (800) 300-63-56 (звонок по РФ бесплатный)

8 (812) 380-05-25

lenspecsmu@etalongroup.com

Москва

8 (800) 505-88-85 (звонок по РФ бесплатный)

8 (495) 378-88-88

info@etalon-invest.com

Региональные представительства

8 (800) 333-05-25 (звонок по РФ бесплатный)

region@etalongroup.com

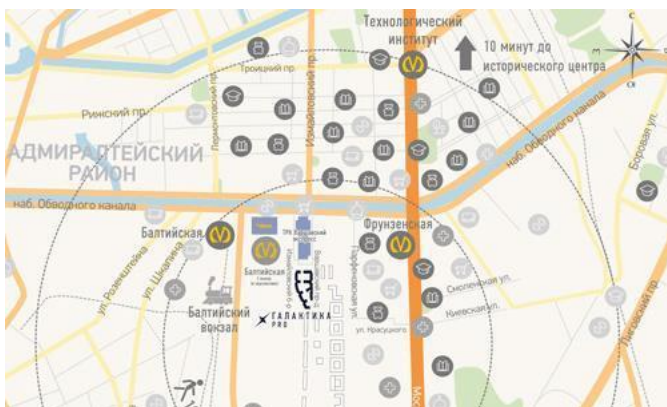
Галактика Pro – новый жилой комплекс класса бизнес-лайт в центре Петербурга. Гармоничный баланс индивидуальных решений, рационального уюта и свежего прочтения классических архитектурных идей.

📍 ул. КРАСУЦКОГО, УЧ. 23, 25



ПРЕИМУЩЕСТВА ПРОЕКТА

- Современные планировки
- Развитая инфраструктура
- Подземные паркинги
- Детские площадки
- Благоустроенные внутренние дворы
- Собственная охраняемая территория
- Транспортная доступность
- Квартыры с террасами
- Горизонтальная прокладка труб
- Индивидуальный тепловой пункт



МЕСТОПОЛОЖЕНИЕ

Квартал расположен в Адмиралтейском районе.

- 8 мин до ст. метро «Фрунзенская»
- 12 мин до ст. метро «Балтийская»
- 14 мин до ст. метро «Московские ворота»
- 500 м до Московского проспекта
- 4,7 км до Московского вокзала
- 15 км до аэропорта Пулково
- 7 км до КАД
- 2,5 км до ЗСД
- 4,8 км до Невского проспекта

Однокомнатная № 18

Дом сдан

Общая площадь

44,70 м²

Этаж

6

Корпус

ЖК Галактика Pro, корпус 4.15

Кухня

13,60 м²

Отделка

Нет

Секция

Подъезд 1

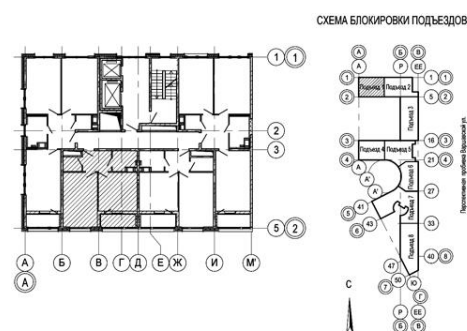
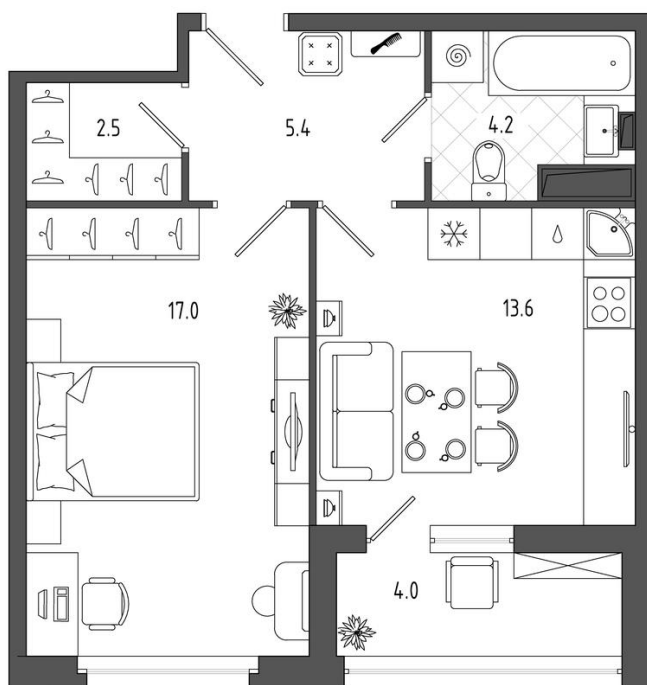
Цена при 100% оплате

12 821 250 Р

Цена по прайсу

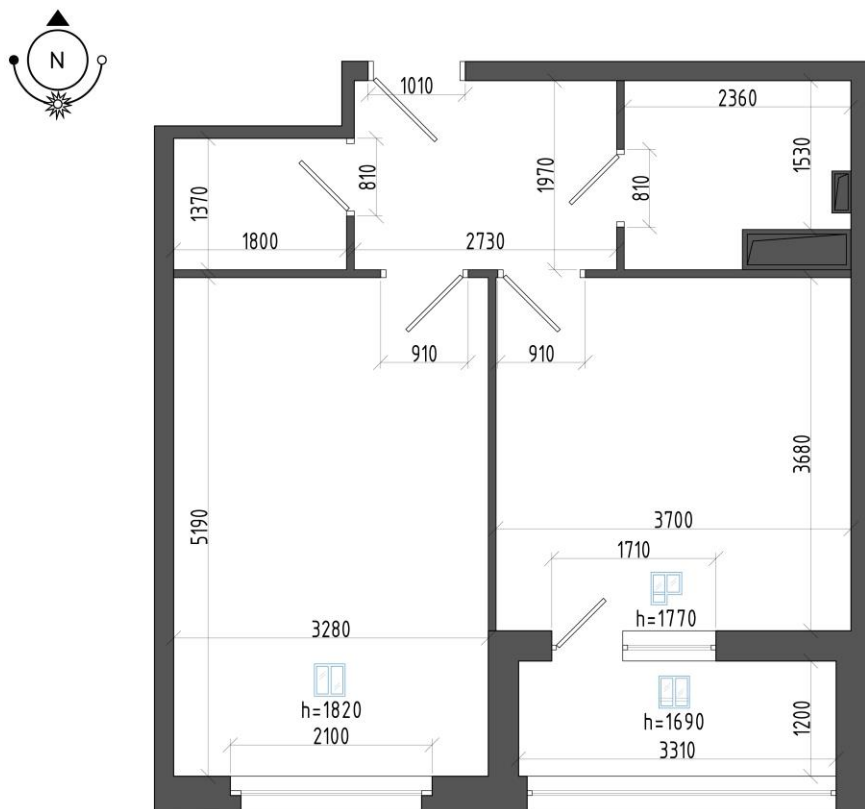
12 821 250 Р

Предложение актуально на 25.01.2022, 22:18



Предложение не является публичной офертой, размеры являются приблизительными и могут отличаться от фактических

- Эргономичная 1-комнатная квартира с просторной кухней.
- Квартира ориентирована на южную сторону, в ней будет светло и солнечно на протяжении дня.
- В прихожей предусмотрено отдельное помещение гардеробной и место под мебель прихожей.
- Просторная кухня с выходом на лоджию. Пространство кухни зонировано на обеденную и кухонную части, а также зону отдыха.
- Остеклённая широкая лоджия станет дополнительным местом отдыха или хранения.
- Площадь жилой комнаты позволит расставить мебель с учётом предпочтений, выделив спальную зону, гардеробную, место для хобби или чтения.
- Большой совмещённый санузел позволит разместить необходимую мебель и сантехнику.



Предложение не является публичной офертой, размеры являются приблизительными и могут отличаться от фактических

1.	Коридор	5,40 м ²
2.	Кухня	13,60 м ²
3.	Комната	17,10 м ²
4.	Совмещенный санузел	4,20 м ²
5.	Гардеробная	2,40 м ²
6.	Лоджия	4,00 м ²