

ЭТАЛОН

ОДИН ИЗ КРУПНЕЙШИХ И НАДЕЖНЫХ
ДЕВЕЛОПЕРОВ РОССИИ

35 ЛЕТ

успешной работы
на рынке
недвижимости России

59 ГОРОДОВ
РОССИИ

общенациональная
сеть продаж

7,9 МЛН М²

недвижимости введено
в эксплуатацию

350 ТЫСЯЧ
ЧЕЛОВЕК

проживает в домах
компании



» ПЕРСОНАЛЬНОЕ ПРЕДЛОЖЕНИЕ

Санкт-Петербург

8 (800) 511-54-71 (звонок по РФ бесплатный)

8 (812) 380-05-25

spb-office@etalongroup.com

Региональные представительства

8 (800) 100-61-85 (звонок по РФ бесплатный)

region@etalongroup.com

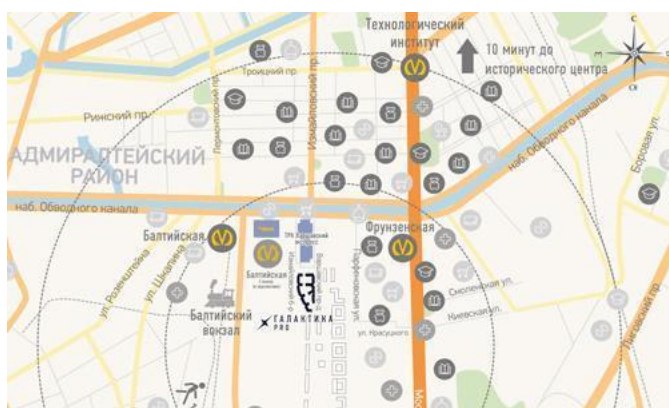
Галактика Pro – жилой комплекс класса бизнес-лайт в центре Петербурга. Гармоничный баланс индивидуальных решений, рационального уюта и свежего прочтения классических архитектурных идей.

📍 ИЗМАЙЛОВСКИЙ БУЛЬВАР, Д. 4, КОРП. 1, СТР. 1



ПРЕИМУЩЕСТВА ПРОЕКТА

- Современные планировки
- Развитая инфраструктура
- Подземные паркинги
- Детские площадки
- Благоустроенные внутренние дворы
- Собственная охраняемая территория
- Транспортная доступность
- Квартыры с террасами
- Горизонтальная прокладка труб
- Индивидуальный тепловой пункт



МЕСТОПОЛОЖЕНИЕ

Квартал расположен в Адмиралтейском районе.

- 8 мин до ст. метро «Фрунзенская»
- 12 мин до ст. метро «Балтийская»
- 14 мин до ст. метро «Московские ворота»
- 500 м до Московского проспекта
- 4,7 км до Московского вокзала
- 15 км до аэропорта Пулково
- 7 км до КАД
- 2,5 км до ЗСД
- 4,8 км до Невского проспекта

Трехкомнатная № 84

Дом сдан

Общая площадь

81,00 м²

Этаж

6

Корпус

ЖК Галактика Pro, корпус 4.15

Цена при 100% оплате

22 234 279 Р

Кухня

15,90 м²

Отделка

Без отделки

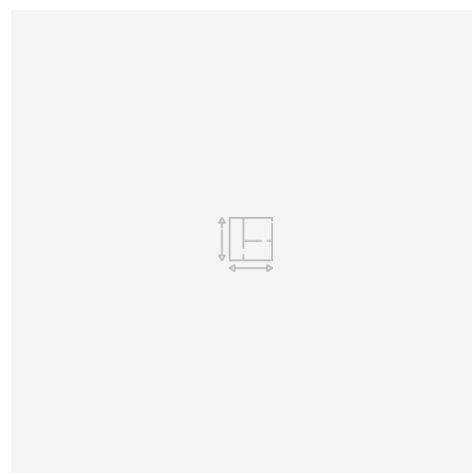
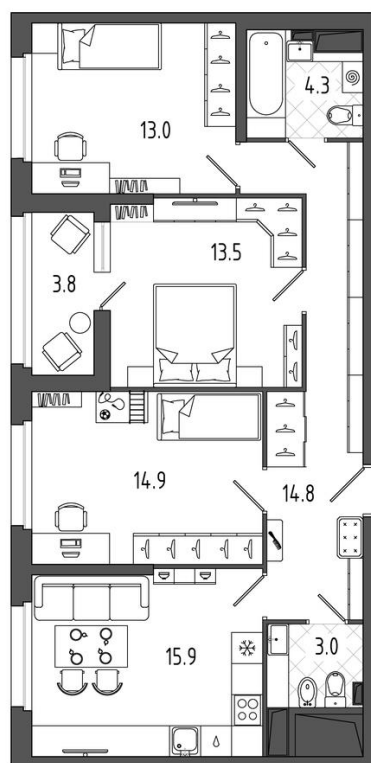
Секция

Подъезд 3

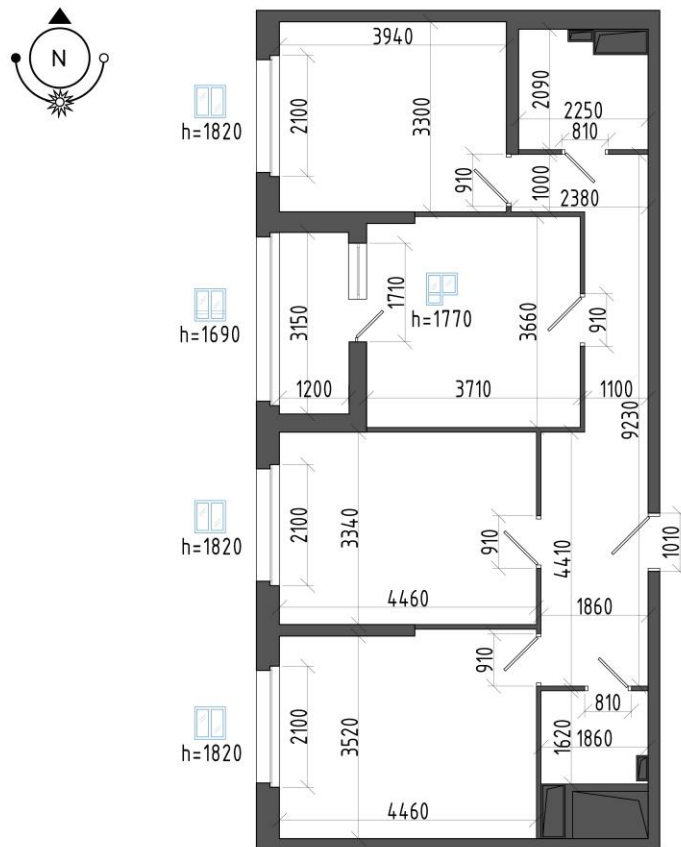
Цена по прайсу

25 266 226 Р

Предложение актуально на 21.03.2023, 19:35



- Классическая планировка 3-комнатной квартиры с кухней-гостиной отлично подойдёт для семьи с детьми.
- Окна всех помещений выходят на западную сторону – солнце будет во второй половине дня.
- Просторный входной холл с возможностью установить гардеробные шкафы, мебель прихожей.
- Кухня-гостиная с возможностью разделить пространство на зону готовки, столовую часть и зону отдыха.
- Все жилые комнаты могут иметь функции спален, но при желании соседнюю с кухней комнату можно использовать как отдельную гостиную.
- Две другие комнаты максимально удалены от входа в квартиру. В одной из комнат остеклённая лоджия, которая станет дополнительным местом отдыха, работы или хранения.
- В квартире два просторных санузла, удобные для семейного пользования. Гостевой санузел вблизи входа в квартиру и основной санузел, совмещённый с ванной, вблизи спален позволят разместить всю необходимую мебель, сантехнику.



1.	комната	14,80 м ²
2.	Кухня	15,90 м ²
3.	Коридор	14,90 м ²
4.	комната	13,40 м ²
5.	комната	12,90 м ²
6.	Совмещенный санузел	4,20 м ²
7.	Туалет	3,00 м ²
8.	Лоджия	3,80 м ²