

# ЭТАЛОН

ОДИН ИЗ КРУПНЕЙШИХ И НАДЕЖНЫХ  
ДЕВЕЛОПЕРОВ РОССИИ

**35** ЛЕТ

успешной работы  
на рынке  
недвижимости России

**59** ГОРОДОВ  
РОССИИ

общенациональная  
сеть продаж

**7,9** МЛН М<sup>2</sup>

недвижимости введено  
в эксплуатацию

**350** ТЫСЯЧ  
ЧЕЛОВЕК

проживает в домах  
компании



## » ПЕРСОНАЛЬНОЕ ПРЕДЛОЖЕНИЕ

### Санкт-Петербург

8 (800) 511-54-71 (звонок по РФ бесплатный)

8 (812) 380-05-25

[lenspecsmu@etabongroup.com](mailto:lenspecsmu@etabongroup.com)

### Региональные представительства

8 (800) 333-05-25 (звонок по РФ бесплатный)

[region@etabongroup.com](mailto:region@etabongroup.com)

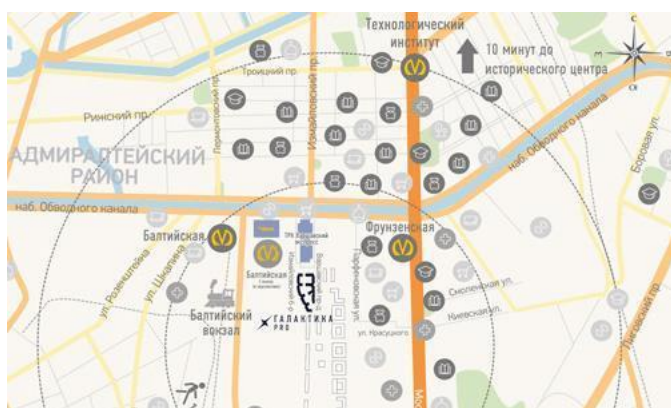
Галактика Pro – жилой комплекс класса бизнес-лайт в центре Петербурга. Гармоничный баланс индивидуальных решений, рационального уюта и свежего прочтения классических архитектурных идей.

📍 ИЗМАЙЛОВСКИЙ БУЛЬВАР, Д. 4, КОРП. 1, СТР. 1



## ПРЕИМУЩЕСТВА ПРОЕКТА

- Современные планировки
- Развитая инфраструктура
- Подземные паркинги
- Детские площадки
- Благоустроенные внутренние дворы
- Собственная охраняемая территория
- Транспортная доступность
- Квартыры с террасами
- Горизонтальная прокладка труб
- Индивидуальный тепловой пункт



## МЕСТОПОЛОЖЕНИЕ

Квартал расположен в Адмиралтейском районе.

- 8 мин до ст. метро «Фрунзенская»
- 12 мин до ст. метро «Балтийская»
- 14 мин до ст. метро «Московские ворота»
- 500 м до Московского проспекта
- 4,7 км до Московского вокзала
- 15 км до аэропорта Пулково
- 7 км до КАД
- 2,5 км до ЗСД
- 4,8 км до Невского проспекта

## Однокомнатная № 149

**Дом сдан**

Общая площадь

**0,00 м<sup>2</sup>**

Этаж

**11**

Корпус

**ЖК Галактика Pro, корпус 4.15**

Кухня

**0,00 м<sup>2</sup>**

Отделка

**Нет**

Секция

**Подъезд 4**

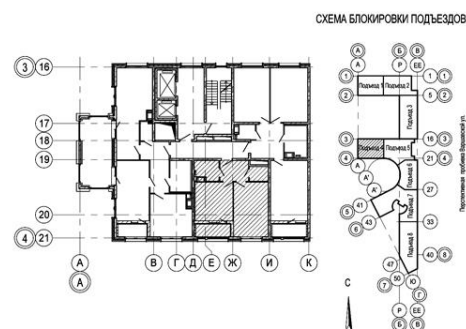
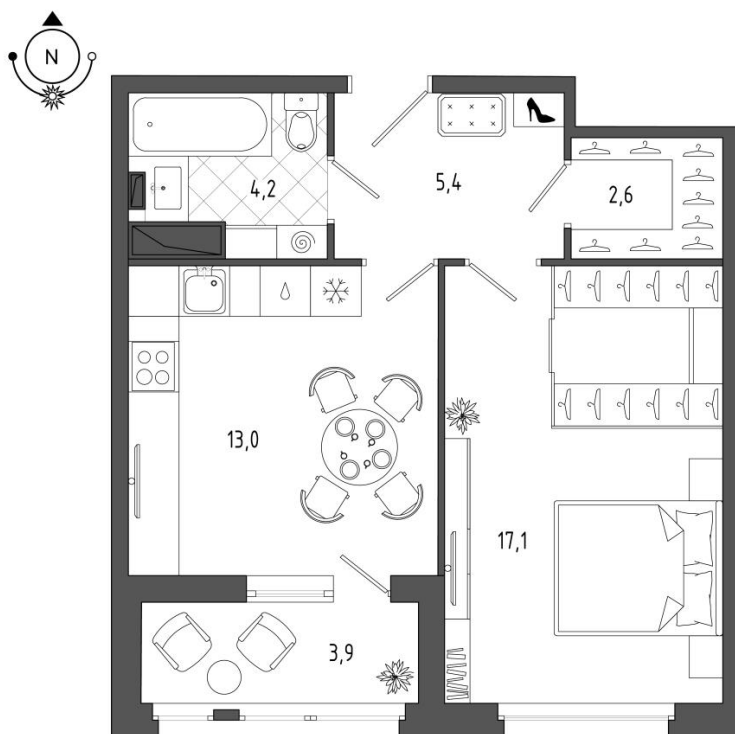
Цена при 100% оплате

**Р**

Цена по прайсу

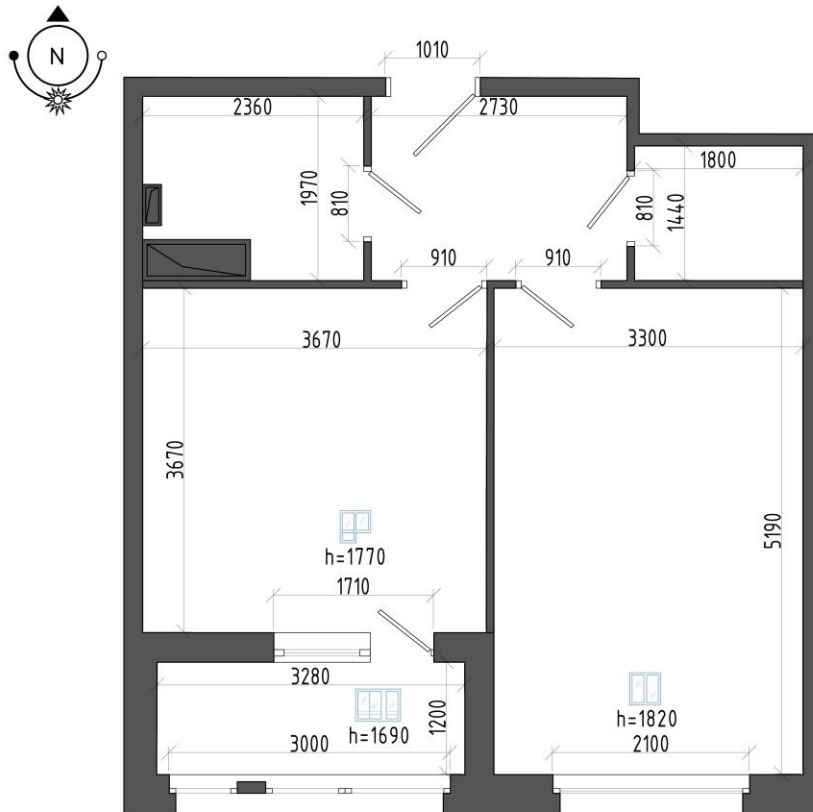
**Р**

Предложение актуально на 14.08.2022, 5:54



Предложение не является публичной офертой, размеры являются приблизительными и могут отличаться от фактических

- Классическая планировка 1-комнатной квартиры с просторной кухней.
- Квартира ориентирована на южную сторону, на протяжении дня в ней будет светло и солнечно.
- В прихожей предусмотрено отдельное помещение гардеробной.
- Просторная кухня с выходом на лоджию. Пространство кухни зонировается на обеденную и кухонную части, а также зону отдыха.
- Остеклённая лоджия станет дополнительным местом отдыха или хранения.
- Площадь жилой комнаты позволит расставить мебель с учётом предпочтений, выделив спальную зону, гардеробную, место для хобби или чтения.
- Совмещённый санузел позволит разместить необходимую мебель и сантехнику.



Предложение не является публичной офертой, размеры являются приблизительными и могут отличаться от фактических