

ЭТАЛОН

ОДИН ИЗ КРУПНЕЙШИХ И НАДЕЖНЫХ
ДЕВЕЛОПЕРОВ РОССИИ

35 ЛЕТ

успешной работы
на рынке
недвижимости России

59 ГОРОДОВ
РОССИИ

общенациональная
сеть продаж

7,9 МЛН М²

недвижимости введено
в эксплуатацию

350 ТЫСЯЧ
ЧЕЛОВЕК

проживает в домах
компании



» ПЕРСОНАЛЬНОЕ ПРЕДЛОЖЕНИЕ

Санкт-Петербург

8 (800) 511-54-71 (звонок по РФ бесплатный)

8 (812) 380-05-25

lenspecsmu@etabngroup.com

Региональные представительства

8 (800) 333-05-25 (звонок по РФ бесплатный)

region@etabngroup.com

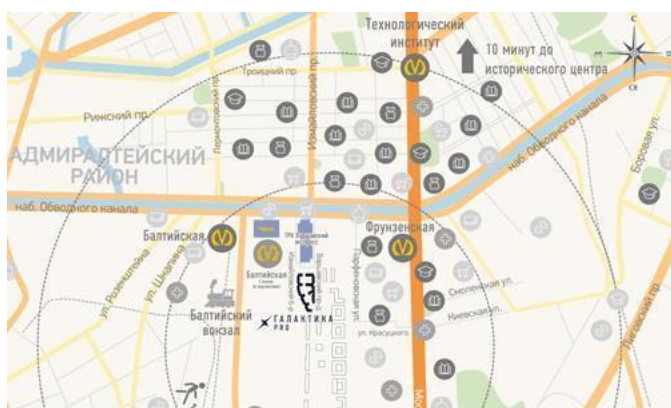
Галактика Pro – жилой комплекс класса бизнес-лайт в центре Петербурга. Гармоничный баланс индивидуальных решений, рационального уюта и свежего прочтения классических архитектурных идей.

📍 ИЗМАЙЛОВСКИЙ БУЛЬВАР, Д. 4, КОРП. 1, СТР. 1



ПРЕИМУЩЕСТВА ПРОЕКТА

- Современные планировки
- Развитая инфраструктура
- Подземные паркинги
- Детские площадки
- Благоустроенные внутренние дворы
- Собственная охраняемая территория
- Транспортная доступность
- Квартыры с террасами
- Горизонтальная прокладка труб
- Индивидуальный тепловой пункт



МЕСТОПОЛОЖЕНИЕ

Квартал расположен в Адмиралтейском районе.

- 8 мин до ст. метро «Фрунзенская»
- 12 мин до ст. метро «Балтийская»
- 14 мин до ст. метро «Московские ворота»
- 500 м до Московского проспекта
- 4,7 км до Московского вокзала
- 15 км до аэропорта Пулково
- 7 км до КАД
- 2,5 км до ЗСД
- 4,8 км до Невского проспекта

Двухкомнатная № 270

Дом сдан

Общая площадь	Этаж	Корпус
91,00 м²	11	ЖК Галактика Pro, корпус 4.15
Кухня	Отделка	Секция
20,70 м²	Нет	Подъезд 7

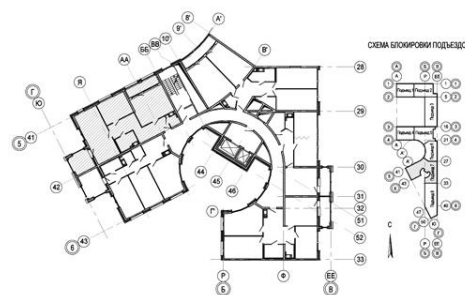
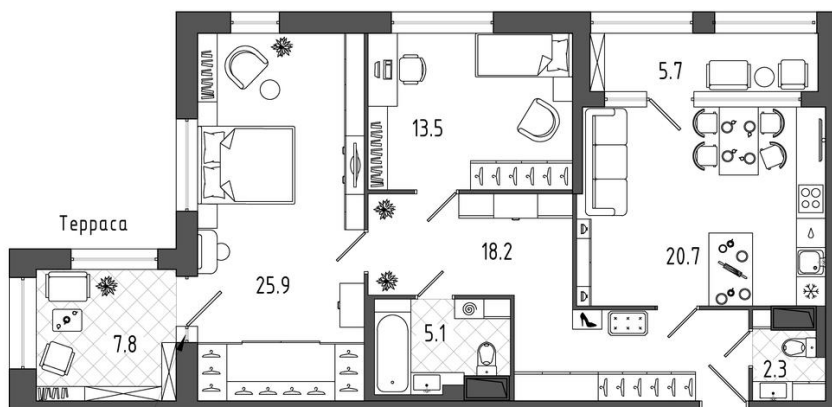
Цена при 100% оплате

27 239 340 Р

Цена по прайсу

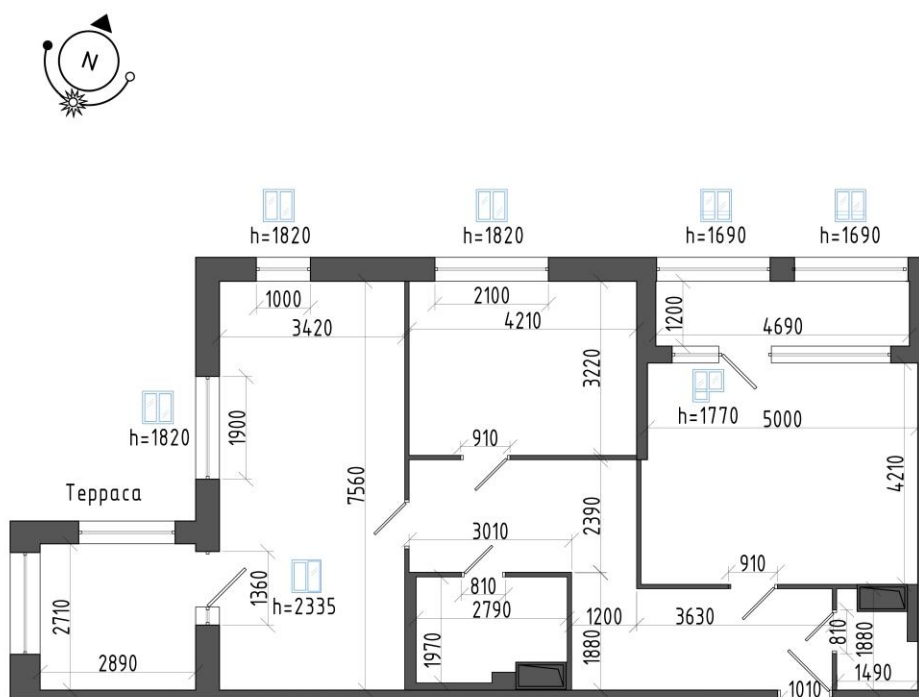
27 239 340 Р

Предложение актуально на 14.08.2022, 7:14



Предложение не является публичной офертой, размеры являются приблизительными и могут отличаться от фактических

- Уникальный нетиповой европейский формат квартиры с несколькими интересными планировочными элементами: единая большая гостиная зона при входе, обособленная частная территория спален и открытая терраса.
- Терраса с выходом из жилой комнаты может стать территорией отдыха, хобби или занятий спортом и предоставит возможность побыть на свежем воздухе, не выходя из квартиры.
- Отличная эргономика и грамотное зонирование пространства – разделение шумной входной зоны, кухни-гостиной и гостевого санузла от частной территории спален с отдельным коридором, совмещённого санузла и открытой террасы.
- Удобный холл-прихожая с возможностью установить вместительную гардеробную или шкаф-купе.
- Кухня-гостиная, пространство которой можно разделить на зону готовки, столовую часть и зону отдыха.
- Дополнительное преимущество – остеклённая лоджия с выходом из кухни-гостиной, которая станет местом отдыха или хранения.
- Жилые комнаты максимально удалены от шумной входной зоны, в них будет уютно и тихо. Конфигурация жилых комнат позволит разместить мебель с учётом пожеланий всех членов семьи.
- Самое большое помещение квартиры – угловая просторная комната с тремя окнами и выходом на открытую террасу.
- В квартире два санузла: гостевой при входе в квартиру и второй, совмещённый с ванной. Площадь санузлов позволит разместить всю необходимую мебель и сантехнику, установить хоз. блок со стиральной машиной.



Предложение не является публичной офертой, размеры являются приблизительными и могут отличаться от фактических

1.	Коридор	18,20 м ²
2.	Кухня	20,70 м ²
3.	Комната	13,60 м ²
4.	Комната	25,90 м ²
5.	Совмещенный санузел	5,10 м ²
6.	Туалет	2,30 м ²
7.	Лоджия	5,60 м ²
8.	Терраса	8,00 м ²