

ЭТАЛОН

ОДИН ИЗ КРУПНЕЙШИХ И НАДЕЖНЫХ
ДЕВЕЛОПЕРОВ РОССИИ

35 ЛЕТ

успешной работы
на рынке
недвижимости России

59 ГОРОДОВ
РОССИИ

общенациональная
сеть продаж

7,9 МЛН М²

недвижимости введено
в эксплуатацию

350 ТЫСЯЧ
ЧЕЛОВЕК

проживает в домах
компании



» ПЕРСОНАЛЬНОЕ ПРЕДЛОЖЕНИЕ

Санкт-Петербург

8 (800) 511-54-71 (звонок по РФ бесплатный)

8 (812) 380-05-25

lenspecsmu@etabongroup.com

Региональные представительства

8 (800) 333-05-25 (звонок по РФ бесплатный)

region@etabongroup.com

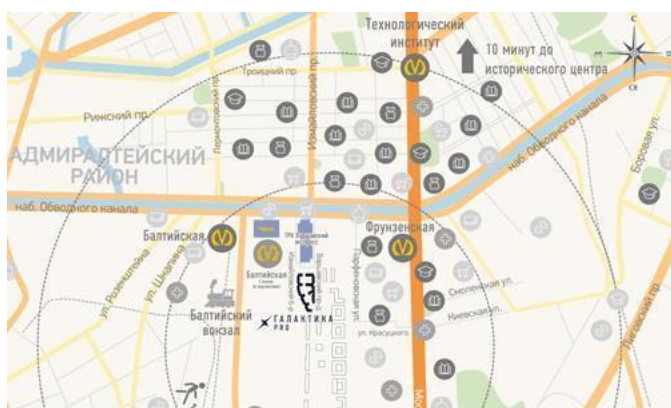
Галактика Pro – жилой комплекс класса бизнес-лайт в центре Петербурга. Гармоничный баланс индивидуальных решений, рационального уюта и свежего прочтения классических архитектурных идей.

📍 ИЗМАЙЛОВСКИЙ БУЛЬВАР, Д. 4, КОРП. 1, СТР. 1



ПРЕИМУЩЕСТВА ПРОЕКТА

- Современные планировки
- Развитая инфраструктура
- Подземные паркинги
- Детские площадки
- Благоустроенные внутренние дворы
- Собственная охраняемая территория
- Транспортная доступность
- Квартыры с террасами
- Горизонтальная прокладка труб
- Индивидуальный тепловой пункт



МЕСТОПОЛОЖЕНИЕ

Квартал расположен в Адмиралтейском районе.

- 8 мин до ст. метро «Фрунзенская»
- 12 мин до ст. метро «Балтийская»
- 14 мин до ст. метро «Московские ворота»
- 500 м до Московского проспекта
- 4,7 км до Московского вокзала
- 15 км до аэропорта Пулково
- 7 км до КАД
- 2,5 км до ЗСД
- 4,8 км до Невского проспекта

Однокомнатная № 293

Дом сдан

Общая площадь

45,70 м²

Этаж

5

Корпус

ЖК Галактика Pro, корпус 4.15

Кухня

13,60 м²

Отделка

Нет

Секция

Подъезд 8

Цена при 100% оплате

15 526 520 Р

Цена по прайсу

15 526 520 Р

Предложение актуально на 14.08.2022, 5:57

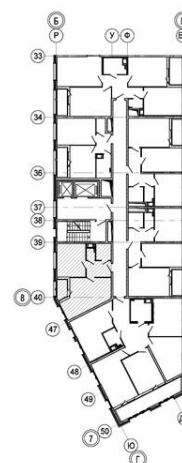
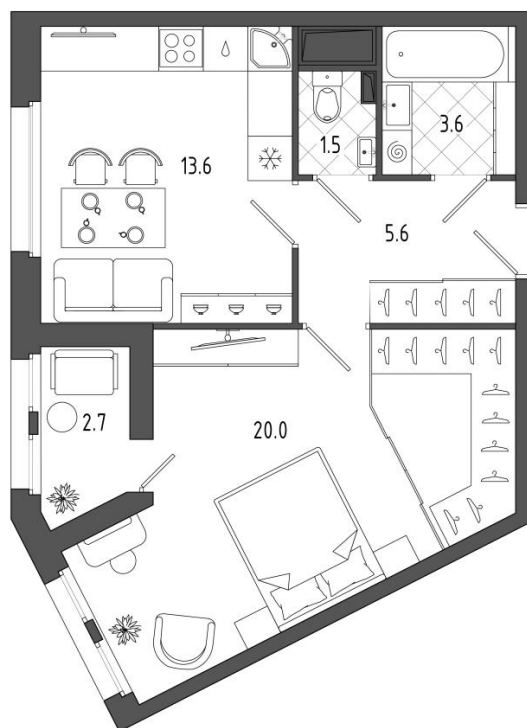
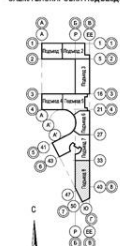
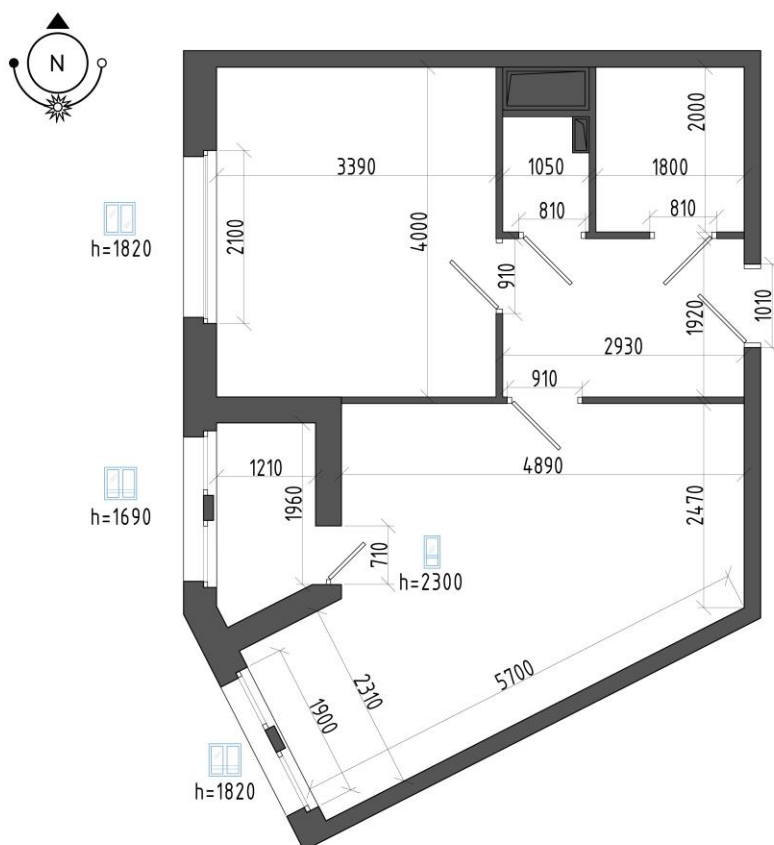


СХЕМА БЛОКОВЫХ ПОДЪЕЗДОВ



Предложение не является публичной офертой, размеры являются приблизительными и могут отличаться от фактических

- Эргономичная 1-комнатная квартира с просторной кухней подойдёт для одного человека или семьи.
- Квартира ориентирована на западную сторону, солнце будет во второй половине дня.
- В прихожей предусмотрено место для гардеробной или шкафа-купе.
- Кухня с возможностью разделить пространство на зону готовки, столовую часть и зону отдыха у окна.
- Площадь жилой комнаты нестандартной планировки позволит расставить мебель с учётом ваших предпочтений.
- Остеклённая лоджия с выходом из комнаты станет дополнительным местом отдыха или хранения.
- Большой отдельный санузел позволит разместить необходимую мебель и сантехнику.



Предложение не является публичной офертой, размеры являются приблизительными и могут отличаться от фактических

1.	Коридор	5,70 м ²
2.	Кухня	13,60 м ²
3.	Комната	20,00 м ²
4.	Ванная	3,60 м ²
5.	Туалет	1,50 м ²
6.	Лоджия	2,60 м ²