

ЭТАЛОН

ОДИН ИЗ КРУПНЕЙШИХ И НАДЕЖНЫХ
ДЕВЕЛОПЕРОВ РОССИИ

35 ЛЕТ

успешной работы
на рынке
недвижимости России

59 ГОРОДОВ
РОССИИ

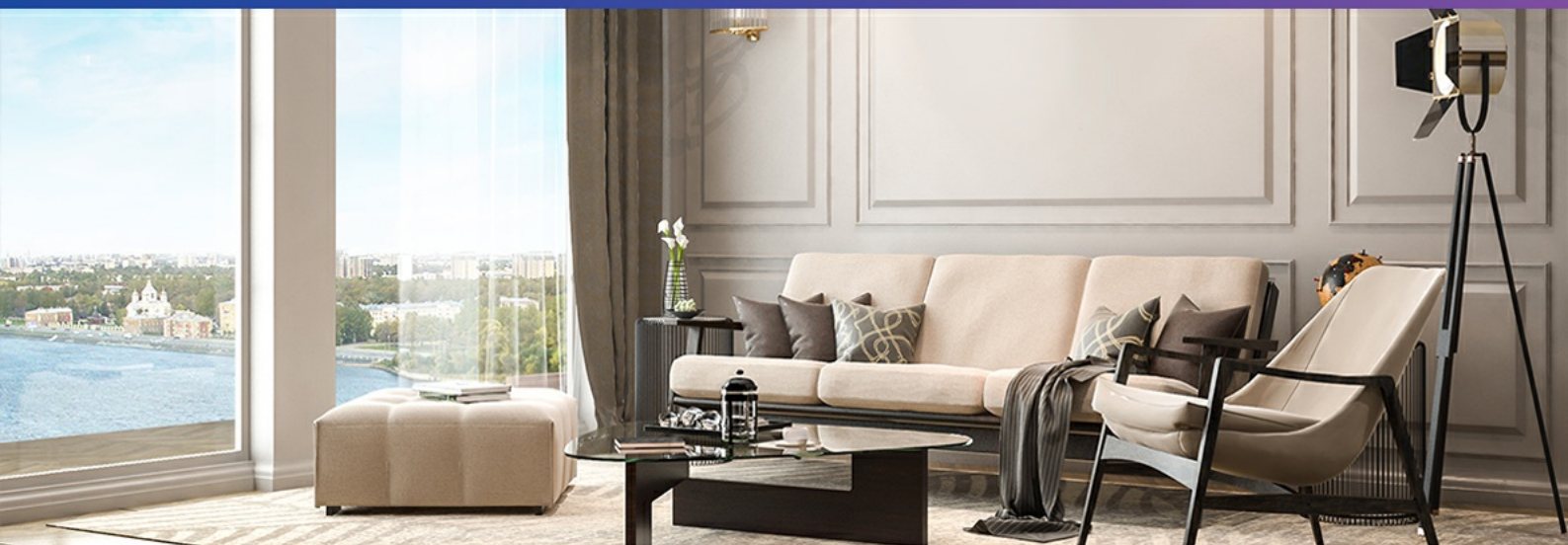
общенациональная
сеть продаж

7,9 МЛН М²

недвижимости введено
в эксплуатацию

350 ТЫСЯЧ
ЧЕЛОВЕК

проживает в домах
компании



» ПЕРСОНАЛЬНОЕ ПРЕДЛОЖЕНИЕ

Санкт-Петербург

8 (800) 511-54-71 (звонок по РФ бесплатный)

8 (812) 380-05-25

lenspecsmu@etabongroup.com

Региональные представительства

8 (800) 333-05-25 (звонок по РФ бесплатный)

region@etabongroup.com

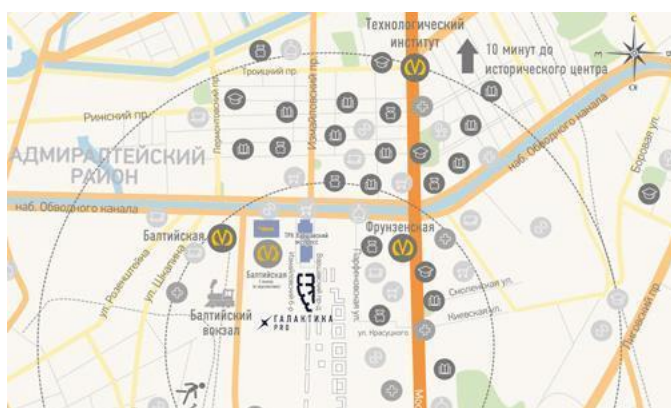
Галактика Pro – жилой комплекс класса бизнес-лайт в центре Петербурга. Гармоничный баланс индивидуальных решений, рационального уюта и свежего прочтения классических архитектурных идей.

📍 ИЗМАЙЛОВСКИЙ БУЛЬВАР, Д. 4, КОРП. 1, СТР. 1



ПРЕИМУЩЕСТВА ПРОЕКТА

- Современные планировки
- Развитая инфраструктура
- Подземные паркинги
- Детские площадки
- Благоустроенные внутренние дворы
- Собственная охраняемая территория
- Транспортная доступность
- Квартиры с террасами
- Горизонтальная прокладка труб
- Индивидуальный тепловой пункт



МЕСТОПОЛОЖЕНИЕ

Квартал расположен в Адмиралтейском районе.

- 8 мин до ст. метро «Фрунзенская»
- 12 мин до ст. метро «Балтийская»
- 14 мин до ст. метро «Московские ворота»
- 500 м до Московского проспекта
- 4,7 км до Московского вокзала
- 15 км до аэропорта Пулково
- 7 км до КАД
- 2,5 км до ЗСД
- 4,8 км до Невского проспекта

Трехкомнатная № 139

Дом сдан

Общая площадь	Этаж	Корпус
99,40 м²	10	ЖК Галактика Pro, корпус 4.13
Кухня	Отделка	Секция
17,40 м²	Нет	Подъезд 3

Цена при 100% оплате

27 101 150 Р

Цена по прайсу

27 101 150 Р

Предложение актуально на 26.06.2022, 1:42

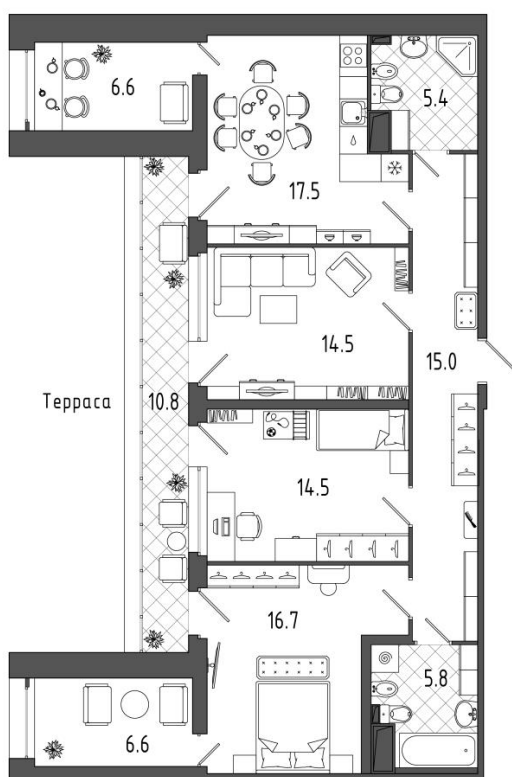
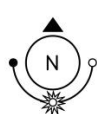
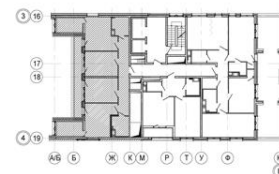
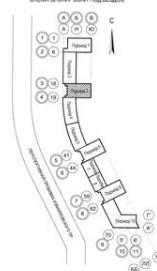
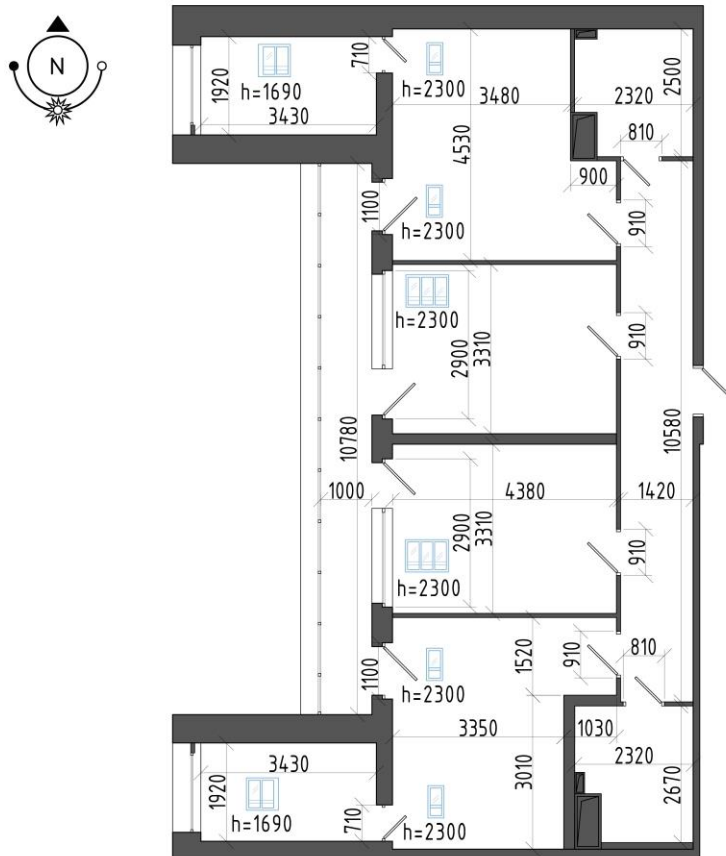


СХЕМА ВОССТАНОВЛЕНИЯ ПОДЪЕЗДА



Предложение не является публичной офертой, размеры являются приблизительными и могут отличаться от фактических

- Редкая планировка просторной 3-комнатной квартиры с двумя лоджиями и собственной террасой.
- Конфигурация комнат позволит организовать пространство с учётом потребностей каждого члена семьи.
- Наличие витражных окон в двух жилых комнатах подарит максимум естественного света.
- Площадь кухни-гостиной с окном и выходом на остеклённую лоджию позволит зонировать пространство на рабочую зону кухни, столовую и зону отдыха.
- Наличие ещё одной остеклённой лоджии в дальней от входа комнате позволит организовать дополнительное место для отдыха, чтения или хобби.
- Просторная терраса с выходом из каждой комнаты и кухни-гостиной позволит организовать дополнительное место отдыха и бывать на свежем воздухе, не выходя из дома.
- Два просторных санузла площадью более 5 кв. м позволят разместить всю необходимую мебель, сантехнику, хозяйственный блок со стиральной машиной.



Предложение не является публичной офертой, размеры являются приблизительными и могут отличаться от фактических

1.	Коридор	15,00 м ²
2.	Кухня	17,40 м ²
3.	Комната	14,50 м ²
4.	Комната	14,40 м ²
5.	Комната	16,80 м ²
6.	Совмещенный санузел	5,30 м ²
7.	Совмещенный санузел	5,80 м ²
8.	Лоджия терраса	17,40 м ²
9.	Лоджия	6,90 м ²