

ЭТАЛОН

ОДИН ИЗ КРУПНЕЙШИХ И НАДЕЖНЫХ
ДЕВЕЛОПЕРОВ РОССИИ

35 ЛЕТ

успешной работы
на рынке
недвижимости России

59 ГОРОДОВ
РОССИИ

общенациональная
сеть продаж

7,9 МЛН М²

недвижимости введено
в эксплуатацию

350 ТЫСЯЧ
ЧЕЛОВЕК

проживает в домах
компании



» ПЕРСОНАЛЬНОЕ ПРЕДЛОЖЕНИЕ

Санкт-Петербург

8 (800) 511-54-71 (звонок по РФ бесплатный)

8 (812) 380-05-25

lenspecsmu@etabngroup.com

Региональные представительства

8 (800) 333-05-25 (звонок по РФ бесплатный)

region@etabngroup.com

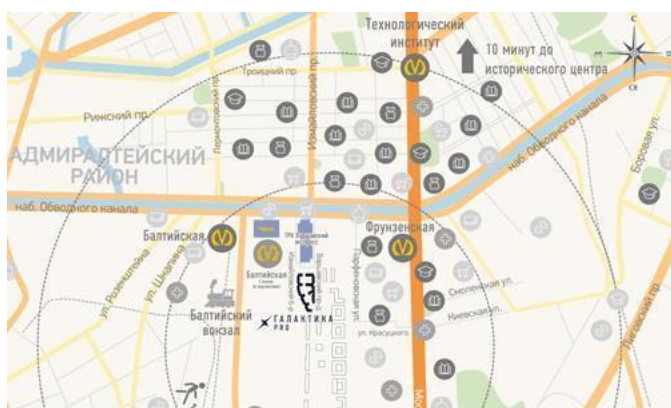
Галактика Pro – жилой комплекс класса бизнес-лайт в центре Петербурга. Гармоничный баланс индивидуальных решений, рационального уюта и свежего прочтения классических архитектурных идей.

📍 ИЗМАЙЛОВСКИЙ БУЛЬВАР, Д. 4, КОРП. 1, СТР. 1



ПРЕИМУЩЕСТВА ПРОЕКТА

- Современные планировки
- Развитая инфраструктура
- Подземные паркинги
- Детские площадки
- Благоустроенные внутренние дворы
- Собственная охраняемая территория
- Транспортная доступность
- Квартыры с террасами
- Горизонтальная прокладка труб
- Индивидуальный тепловой пункт



МЕСТОПОЛОЖЕНИЕ

Квартал расположен в Адмиралтейском районе.

- 8 мин до ст. метро «Фрунзенская»
- 12 мин до ст. метро «Балтийская»
- 14 мин до ст. метро «Московские ворота»
- 500 м до Московского проспекта
- 4,7 км до Московского вокзала
- 15 км до аэропорта Пулково
- 7 км до КАД
- 2,5 км до ЗСД
- 4,8 км до Невского проспекта

Двухкомнатная № 46

Дом сдан

| | | |
|----------------------------|------------|--------------------------------------|
| Общая площадь | Этаж | Корпус |
| 64,00 м² | 6 | ЖК Галактика Pro, корпус 4.15 |
| Кухня | Отделка | Секция |
| 13,30 м² | Нет | Подъезд 2 |

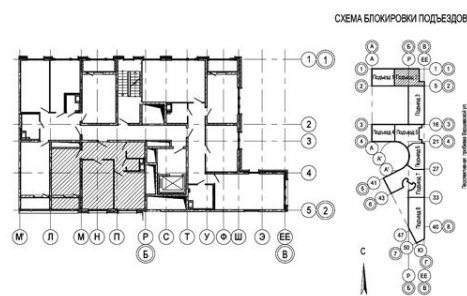
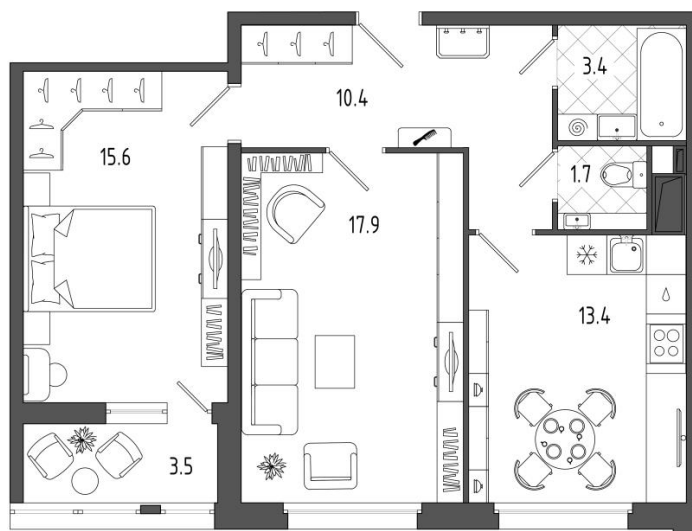
Цена при 100% оплате

19 473 270 Р

Цена по прайсу

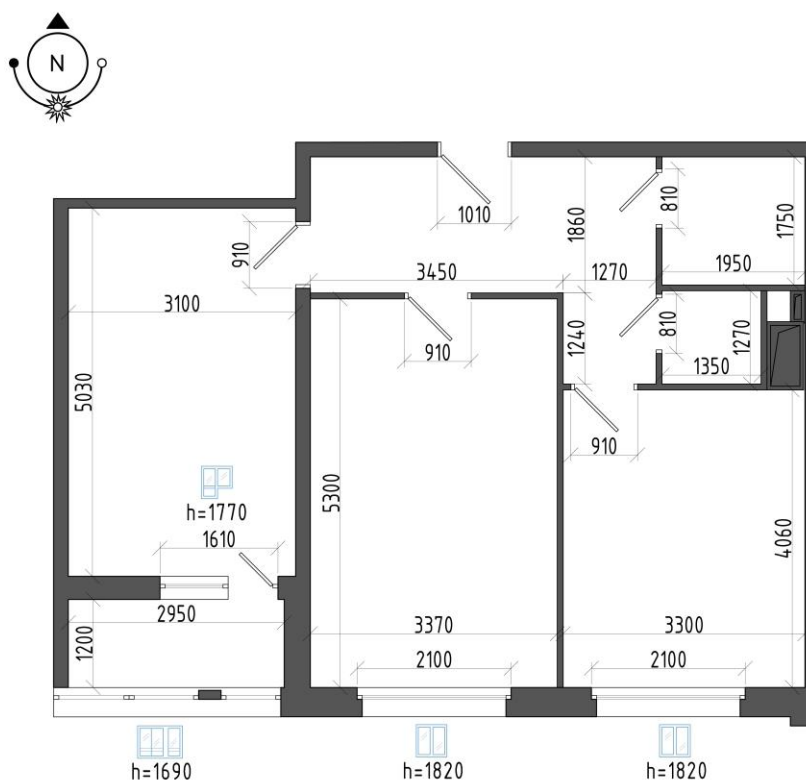
19 473 270 Р

Предложение актуально на 14.08.2022, 5:52



Предложение не является публичной офертой, размеры являются приблизительными и могут отличаться от фактических

- Классическая планировка двухкомнатной квартиры с просторной кухней станет отличным вариантом для семьи с детьми.
- В квартире будет светло и солнечно – окна ориентированы на южную сторону.
- В прихожей предусмотрено место для размещения гардеробной.
- Ширина комнат и кухни позволит разместить мебель с учётом потребностей каждого члена семьи.
- Пространство кухни зонировается на обеденную и кухонную части, а также зону отдыха у окна.
- Конфигурация большой комнаты позволит сделать зонирование пространства, в ней могут комфортно проживать даже двое детей, при этом у каждого будет своё личное пространство.
- В другой комнате можно обустроить спальню родителей, а широкая остеклённая лоджия станет дополнительным уютным местом для отдыха.
- Раздельный санузел с просторной ванной комнатой, в котором разместится вся необходимая мебель, сантехника.



Предложение не является публичной офертой, размеры являются
приблизительными и могут отличаться от фактических

| | | |
|----|---------|----------------------|
| 1. | Коридор | 10,30 м ² |
| 2. | Кухня | 13,30 м ² |
| 3. | Комната | 17,90 м ² |
| 4. | Комната | 15,60 м ² |
| 5. | Ванная | 3,40 м ² |
| 6. | Туалет | 1,70 м ² |
| 7. | Лоджия | 3,60 м ² |