

# ЭТАЛОН

ОДИН ИЗ КРУПНЕЙШИХ И НАДЕЖНЫХ  
ДЕВЕЛОПЕРОВ РОССИИ

**35** ЛЕТ

успешной работы  
на рынке  
недвижимости России

**59** ГОРОДОВ  
РОССИИ

общенациональная  
сеть продаж

**7,9** МЛН М<sup>2</sup>

недвижимости введено  
в эксплуатацию

**350** ТЫСЯЧ  
ЧЕЛОВЕК

проживает в домах  
компании



## » ПЕРСОНАЛЬНОЕ ПРЕДЛОЖЕНИЕ

### Санкт-Петербург

8 (800) 511-54-71 (звонок по РФ бесплатный)

8 (812) 380-05-25

[lenspecsmu@etalongroup.com](mailto:lenspecsmu@etalongroup.com)

### Региональные представительства

8 (800) 333-05-25 (звонок по РФ бесплатный)

[region@etalongroup.com](mailto:region@etalongroup.com)

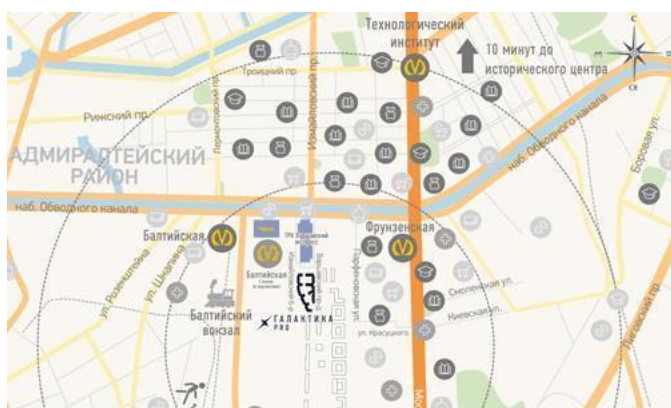
Галактика Pro – жилой комплекс класса бизнес-лайт в центре Петербурга. Гармоничный баланс индивидуальных решений, рационального уюта и свежего прочтения классических архитектурных идей.

📍 ИЗМАЙЛОВСКИЙ БУЛЬВАР, Д. 4, КОРП. 1, СТР. 1



## ПРЕИМУЩЕСТВА ПРОЕКТА

- Современные планировки
- Развитая инфраструктура
- Подземные паркинги
- Детские площадки
- Благоустроенные внутренние дворы
- Собственная охраняемая территория
- Транспортная доступность
- Квартыры с террасами
- Горизонтальная прокладка труб
- Индивидуальный тепловой пункт



## МЕСТОПОЛОЖЕНИЕ

Квартал расположен в Адмиралтейском районе.

- 8 мин до ст. метро «Фрунзенская»
- 12 мин до ст. метро «Балтийская»
- 14 мин до ст. метро «Московские ворота»
- 500 м до Московского проспекта
- 4,7 км до Московского вокзала
- 15 км до аэропорта Пулково
- 7 км до КАД
- 2,5 км до ЗСД
- 4,8 км до Невского проспекта

## Трехкомнатная № 35

**Дом сдан**

Общая площадь	Этаж	Корпус
<b>115,80 м<sup>2</sup></b>	<b>8</b>	<b>ЖК Галактика Pro, корпус 4.13</b>
Кухня	Отделка	Секция
<b>30,80 м<sup>2</sup></b>	<b>Нет</b>	<b>Подъезд 1</b>

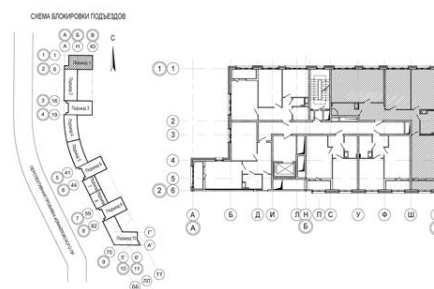
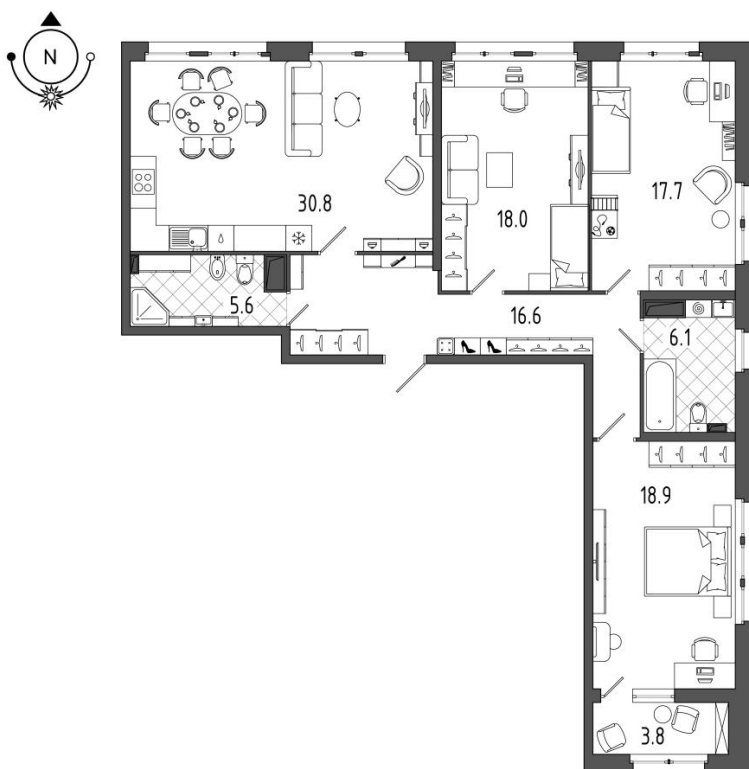
Цена при 100% оплате

**35 276 030 Р**

Цена по прайсу

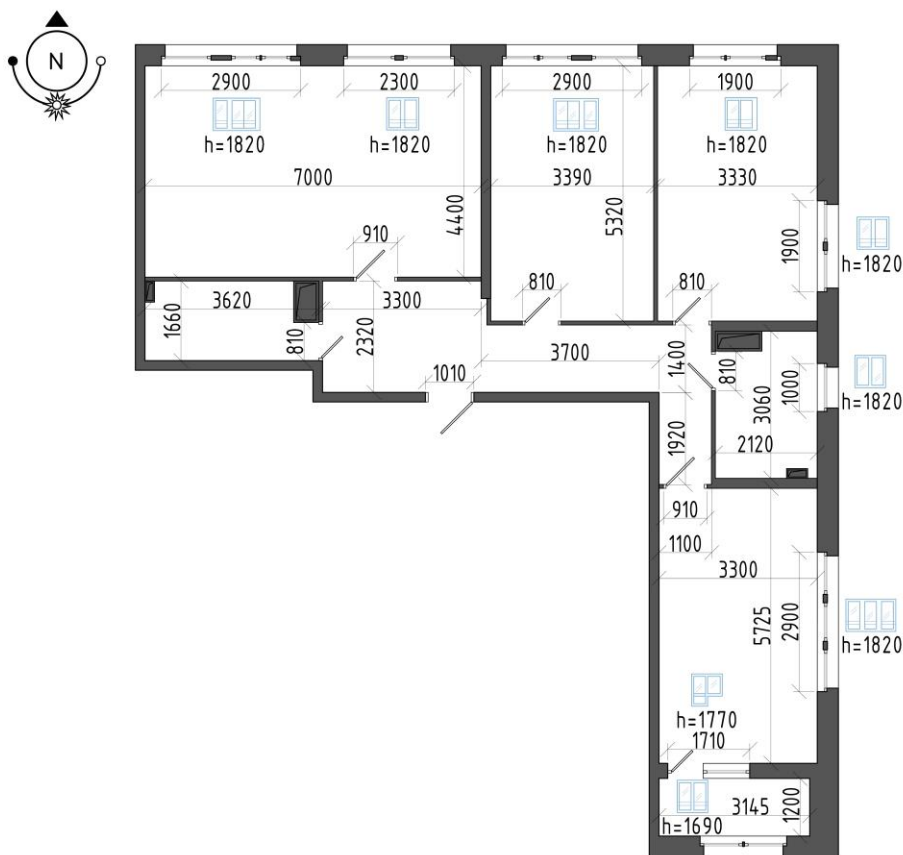
**35 276 030 Р**

Предложение актуально на 14.08.2022, 6:12



Предложение не является публичной офертой, размеры являются приблизительными и могут отличаться от фактических

- Просторная квартира на две стороны света с большой кухней-гостиной и возможностью организации до трёх спален отлично подойдёт для семьи с детьми.
- Отличная эргономика и грамотное зонирование пространства – отделение шумной входной зоны, кухни-гостиной, гостевого санузла от приватной территории спален.
- Входной холл с местами для размещения шкафа-купе или системы хранения. Входная зона не является проходной.
- В просторной кухне-гостиной с двумя окнами будет удобно не только готовить еду, но и принимать гостей – здесь есть место для зоны готовки, столовой и зоны отдыха. Увеличенное остекление на окнах подарит кухне-гостиной максимум естественного света.
- Ширина и конфигурация комнат позволит разместить мебель с учётом потребностей каждого члена семьи.
- В каждой комнате есть дополнительное преимущество: в ближайшей к входу комнате – увеличенное остекление, в двух дальних комнатах – по два окна на две стороны света. В одной из комнат – выход на остеклённую лоджия, на которой можно обустроить место отдыха или работы.
- Два просторных санузла: гостевой при входе и второй, совмещённый с ванной комнатой. Особенностью дальнего от входа санузла является наличие окна. Площадь санузлов позволит разместить всю необходимую мебель, сантехнику, хозяйственный блок со стиральной машиной.



Предложение не является публичной офертой, размеры являются приблизительными и могут отличаться от фактических

1.	Коридор	16,50 м <sup>2</sup>
2.	Кухня	30,80 м <sup>2</sup>
3.	Комната	18,90 м <sup>2</sup>
4.	Комната	18,10 м <sup>2</sup>
5.	Комната	17,80 м <sup>2</sup>
6.	Совмещенный санузел	6,20 м <sup>2</sup>
7.	Совмещенный санузел	5,70 м <sup>2</sup>
8.	Лоджия	3,60 м <sup>2</sup>