

ЭТАЛОН

ОДИН ИЗ КРУПНЕЙШИХ И НАДЕЖНЫХ
ДЕВЕЛОПЕРОВ РОССИИ

БОЛЕЕ **30** ЛЕТ

успешной работы
на рынке недвижимости
России

59 ГОРОДОВ
РОССИИ

общенациональная
сеть продаж

7,5 МЛН М²

недвижимости введено
в эксплуатацию

350 ТЫСЯЧ
ЧЕЛОВЕК

проживает в домах
компании



» ПЕРСОНАЛЬНОЕ ПРЕДЛОЖЕНИЕ

Санкт-Петербург

8 (800) 300-63-56 (звонок по РФ бесплатный)

8 (812) 380-05-25

lenspecsmu@etalongroup.com

Москва

8 (800) 505-88-85 (звонок по РФ бесплатный)

8 (495) 378-88-88

info@etalon-invest.com

Региональные представительства

8 (800) 333-05-25 (звонок по РФ бесплатный)

region@etalongroup.com

МОСКОВСКИЕ ВОРОТА II

«Московские ворота II» – жилой комплекс класса бизнес-лайт, расположенный в престижном и развитом Московском районе, в пешей доступности от метро. Большой выбор квартир, от уютных студий до просторных трёхкомнатных, и продуманная функциональная инфраструктура комплекса делают его идеальным выбором для всех, кто ценит качество и комфорт. «Московские ворота II» – это гармоничный баланс технологий, высокого качества жизни и эстетики сформированной социальной окружающей среды.

УЛ. МАЛАЯ МИТРОФАНЬЕВСКАЯ, УЧ. 46



ПРЕИМУЩЕСТВА ПРОЕКТА

- 795 квартир в комплексе
- 5-6 квартир на этаже
- Высота домов 14 и 19 этажей
- Квартиры от 28 до 109 м²
- Подземный отапливаемый паркинг
- Детский сад на 220 мест в составе комплекса
- Благоустроенные зоны отдыха для взрослых и детей
- Панорамное остекление в пол окон и лоджий



МЕСТОПОЛОЖЕНИЕ

- 5 мин пешком до ст. м. «Московские ворота»
- На автомобиле:
- 10 мин до исторического центра (Невский пр.)
 - 6 мин до ЗСД
 - 22 мин до аэропорта Пулково
 - 10 мин до «Парка Победы»
 - 30 мин до г. Пушкин
 - 40 мин до Павловска и Петергофа

ЭТАЛОН

Санкт-Петербург

8 (800) 300-63-56
lenspecsmu@etalongroup.com

Москва

8 (800) 505-88-85
info@etalon-invest.com

Регионы

8 (800) 333-05-25
region@etalongroup.com

Трехкомнатная № 1

4 квартал 2022

Общая площадь	Этаж	Корпус
107,60 м²	1	ЖК «Московские ворота II», этап 1
Кухня	Отделка	Секция
22,90 м²	Нет	Парадная 1

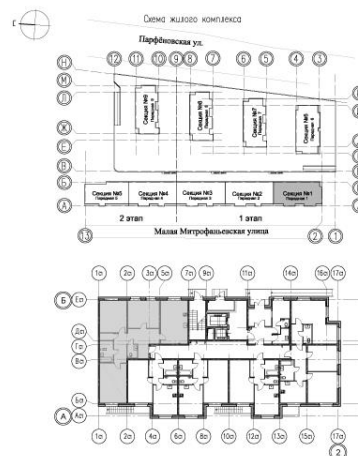
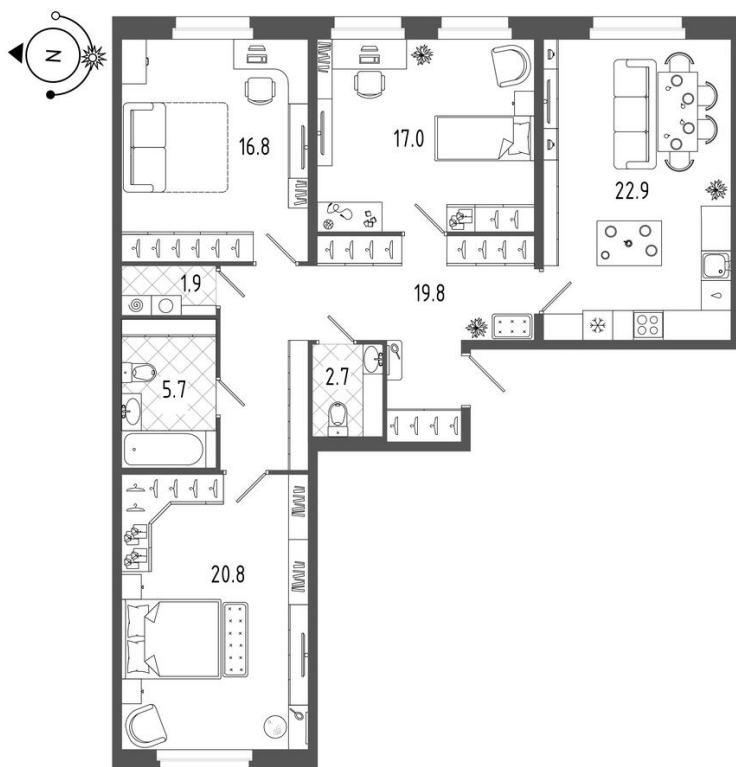
Цена при 100% оплате

19 009 109 Р

Цена по прайсу

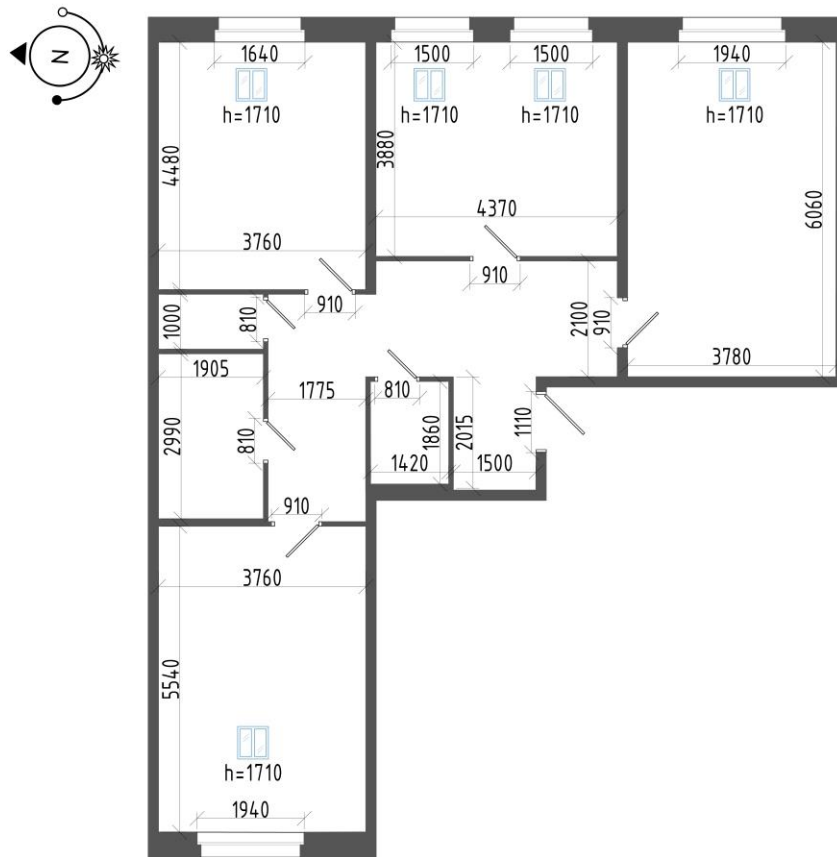
19 597 020 Р

Предложение актуально на 25.01.2022, 23:22



Предложение не является публичной офертой, размеры являются приблизительными и могут отличаться от фактических

- Просторная квартира на две стороны света с большой кухней-гостиной и возможностью организации до трёх спален отлично подойдёт для семьи с детьми.
- Входной холл с выделенной нишей для размещения шкафа-купе и местом для мебели прихожей.
- В просторной кухне-гостиной будет удобно не только готовить еду, но и принимать гостей – здесь есть место для готовки, столовой и зоны отдыха.
- Преимуществом комнаты, примыкающей к кухне, является наличие двух окон, которые подарят максимум естественного света.
- В двух других комнатах можно организовать спальни, они максимально удалены от шумной входной зоны. Пространство комнат позволит расставить мебель с учётом всех пожеланий.
- Особенностью квартиры является наличие отдельной постирочной, в которой можно разместить хозяйственный блок со стиральной машиной.
- Два просторных санузла – гостевой при входе и второй, совмещённый с ванной комнатой в зоне спален. Площадь санузлов позволит разместить всю необходимую мебель и сантехнику.



Предложение не является публичной офертой, размеры являются приблизительными и могут отличаться от фактических

1.	Кухня	22,90 м ²
2.	Комната	17,00 м ²
3.	Комната	16,80 м ²
4.	Постирочная	1,90 м ²
5.	Совмещенный санузел	5,70 м ²
6.	Комната	20,80 м ²
7.	Санузел	2,70 м ²
8.	Коридор	19,80 м ²