

# ЭТАЛОН

ОДИН ИЗ КРУПНЕЙШИХ И НАДЕЖНЫХ  
ДЕВЕЛОПЕРОВ РОССИИ

**35** ЛЕТ

успешной работы  
на рынке  
недвижимости России

**59** ГОРОДОВ  
РОССИИ

общенациональная  
сеть продаж

**7,9** МЛН М<sup>2</sup>

недвижимости введено  
в эксплуатацию

**350** ТЫСЯЧ  
ЧЕЛОВЕК

проживает в домах  
компании



## » ПЕРСОНАЛЬНОЕ ПРЕДЛОЖЕНИЕ

### Санкт-Петербург

8 (800) 511-54-71 (звонок по РФ бесплатный)

8 (812) 380-05-25

[lenspecsmu@etabngroup.com](mailto:lenspecsmu@etabngroup.com)

### Региональные представительства

8 (800) 333-05-25 (звонок по РФ бесплатный)

[region@etabngroup.com](mailto:region@etabngroup.com)

# МОСКОВСКИЕ ВОРОТА II

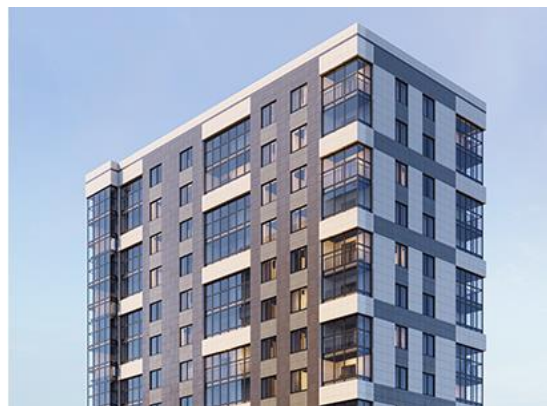
«Московские ворота II» – жилой комплекс класса бизнес-лайт, расположенный в престижном и развитом Московском районе, в пешей доступности от метро. Большой выбор квартир, от уютных студий до просторных трёхкомнатных, и продуманная функциональная инфраструктура комплекса делают его идеальным выбором для всех, кто ценит качество и комфорт. «Московские ворота II» – это гармоничный баланс технологий, высокого качества жизни и эстетики сформированной социальной окружающей среды.

📍 УЛ. МАЛАЯ МИТРОФАНЬЕВСКАЯ, УЧ. 46



## ПРЕИМУЩЕСТВА ПРОЕКТА

- 795 квартир в комплексе
- 5-6 квартир на этаже
- Высота домов 14 и 19 этажей
- Квартиры от 28 до 109 м<sup>2</sup>
- Подземный отапливаемый паркинг
- Детский сад на 220 мест в составе комплекса
- Благоустроенные зоны отдыха для взрослых и детей
- Панорамное остекление в пол окон и лоджий



## МЕСТОПОЛОЖЕНИЕ

- 5 мин пешком до ст. м. «Московские ворота»
- На автомобиле:
- 10 мин до исторического центра (Невский пр.)
  - 6 мин до ЗСД
  - 22 мин до аэропорта Пулково
  - 10 мин до «Парка Победы»
  - 30 мин до г. Пушкин
  - 40 мин до Павловска и Петергофа

**ЭТАЛОН**

**Санкт-Петербург**

8 (800) 511-54-71 (звонок по РФ бесплатный)

[lenspecsmu@etalongroup.com](mailto:lenspecsmu@etalongroup.com)

**Региональные представительства**

8 (800) 333-05-25 (звонок по РФ бесплатный)

[region@etalongroup.com](mailto:region@etalongroup.com)

## Однокомнатная № 85

4 квартал 2022

Общая площадь	Этаж	Корпус
<b>0,00 м<sup>2</sup></b>	<b>1</b>	<b>ЖК «Московские ворота II», этап 1</b>
Кухня	Отделка	Секция
<b>0,00 м<sup>2</sup></b>	<b>Нет</b>	<b>Парадная 2</b>

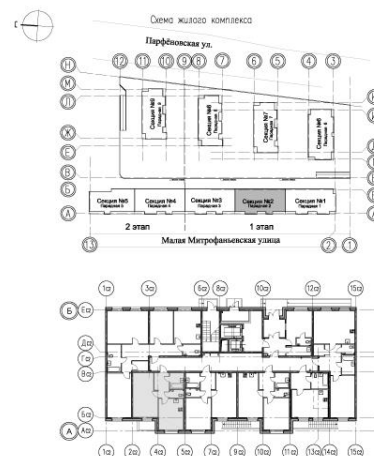
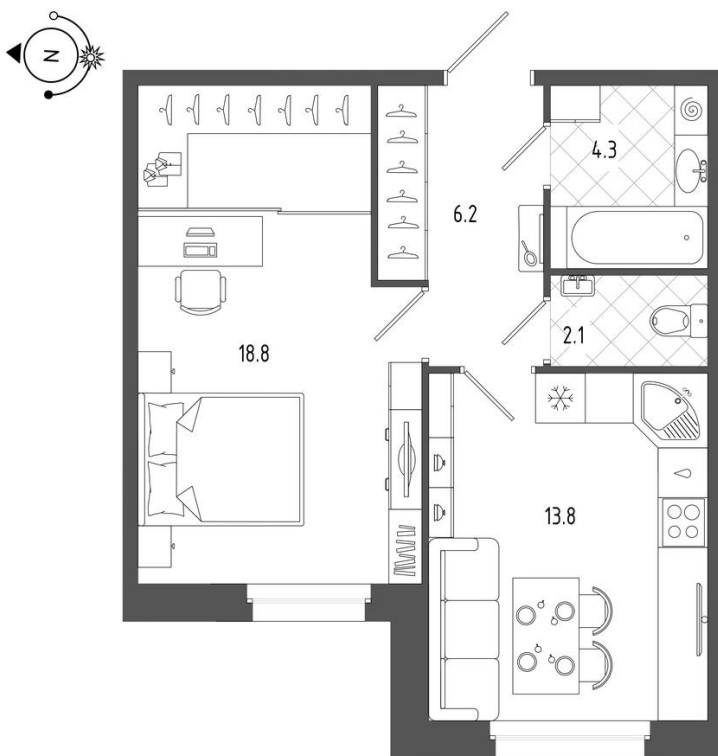
Цена при 100% оплате

₽

Цена по прайсу

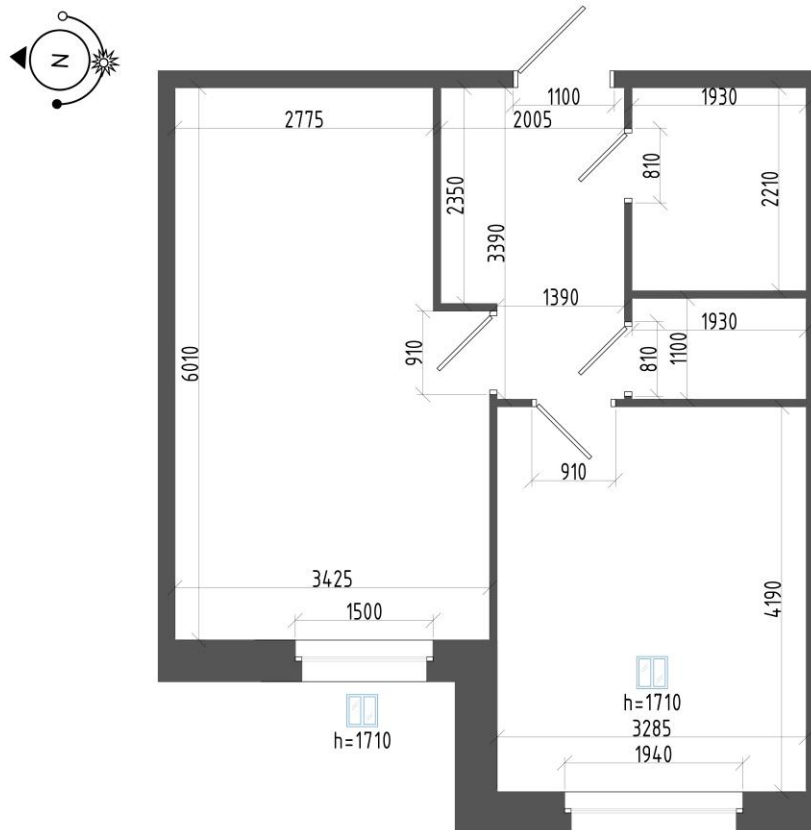
₽

Предложение актуально на 14.08.2022, 5:37



Предложение не является публичной офертой, размеры являются приблизительными и могут отличаться от фактических

- Просторная и удобная для жизни 1-комнатная квартира классической планировки.
- Квартира ориентирована на западную сторону – солнце будет во второй половине дня.
- Функциональная прихожая с выделенной нишей для шкафа-купе.
- Просторная кухня с возможностью разделить пространство на рабочую зону и столовую.
- Уютная комната с нишей под гардеробную или спальное место позволит организовать пространство максимально удобным образом.
- Раздельный санузел, удобный для пользования, позволит разместить необходимую мебель, сантехнику, стиральную машину.



Предложение не является публичной офертой, размеры являются приблизительными и могут отличаться от фактических