

**35** ЛЕТ

успешной работы  
на рынке  
недвижимости России

**59** ГОРОДОВ  
РОССИИ

общенациональная  
сеть продаж

**7,9** МЛН М<sup>2</sup>

недвижимости введено  
в эксплуатацию

**350** ТЫСЯЧ  
ЧЕЛОВЕК

проживает в домах  
компании



## » ПЕРСОНАЛЬНОЕ ПРЕДЛОЖЕНИЕ

### Санкт-Петербург

8 (800) 511-54-71 (звонок по РФ бесплатный)

8 (812) 380-05-25

[lenspecsmu@etabngroup.com](mailto:lenspecsmu@etabngroup.com)

### Региональные представительства

8 (800) 333-05-25 (звонок по РФ бесплатный)

[region@etabngroup.com](mailto:region@etabngroup.com)



# МОСКОВСКИЕ ВОРОТА II

«Московские ворота II» – жилой комплекс класса бизнес-лайт, расположенный в престижном и развитом Московском районе, в пешей доступности от метро. Большой выбор квартир, от уютных студий до просторных трёхкомнатных, и продуманная функциональная инфраструктура комплекса делают его идеальным выбором для всех, кто ценит качество и комфорт. «Московские ворота II» – это гармоничный баланс технологий, высокого качества жизни и эстетики сформированной социальной окружающей среды.

📍 УЛ. МАЛАЯ МИТРОФАНЬЕВСКАЯ, УЧ. 46



## ПРЕИМУЩЕСТВА ПРОЕКТА

- 795 квартир в комплексе
- 5-6 квартир на этаже
- Высота домов 14 и 19 этажей
- Квартиры от 28 до 109 м<sup>2</sup>
- Подземный отапливаемый паркинг
- Детский сад на 220 мест в составе комплекса
- Благоустроенные зоны отдыха для взрослых и детей
- Панорамное остекление в пол окон и лоджий



## МЕСТОПОЛОЖЕНИЕ

- 5 мин пешком до ст. м. «Московские ворота»
- На автомобиле:
- 10 мин до исторического центра (Невский пр.)
  - 6 мин до ЗСД
  - 22 мин до аэропорта Пулково
  - 10 мин до «Парка Победы»
  - 30 мин до г. Пушкин
  - 40 мин до Павловска и Петергофа

**ЭТАЛОН**

**Санкт-Петербург**

8 (800) 511-54-71 (звонок по РФ бесплатный)

[lenspecsmu@etalongroup.com](mailto:lenspecsmu@etalongroup.com)

**Региональные представительства**

8 (800) 333-05-25 (звонок по РФ бесплатный)

[region@etalongroup.com](mailto:region@etalongroup.com)

## Трехкомнатная № 144

4 квартал 2022

Общая площадь	Этаж	Корпус
<b>106,20 м<sup>2</sup></b>	<b>11</b>	<b>ЖК «Московские ворота II», этап 1</b>
Кухня	Отделка	Секция
<b>15,90 м<sup>2</sup></b>	<b>Нет</b>	<b>Парадная 2</b>

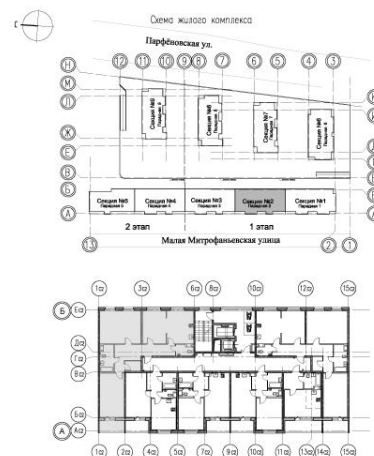
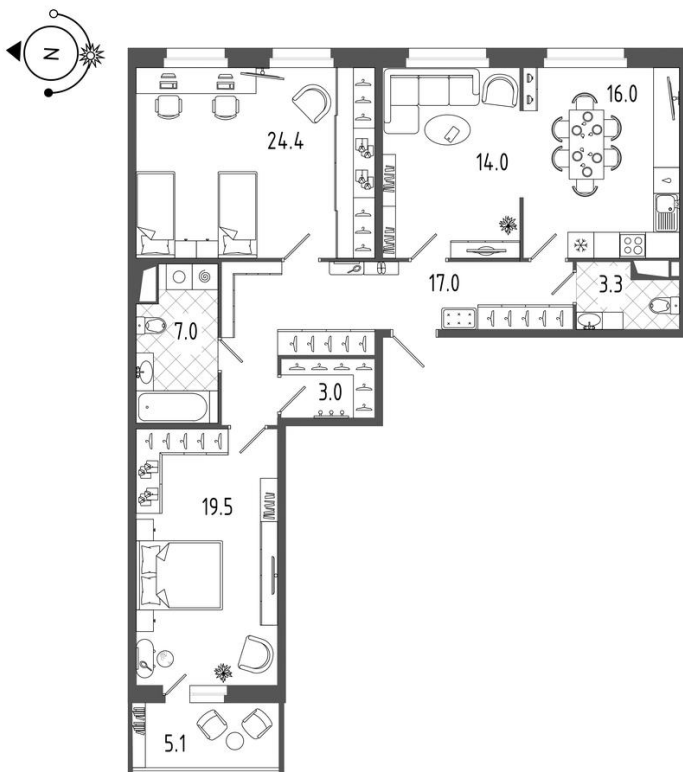
Цена при 100% оплате

**25 038 833 Р**

Цена по прайсу

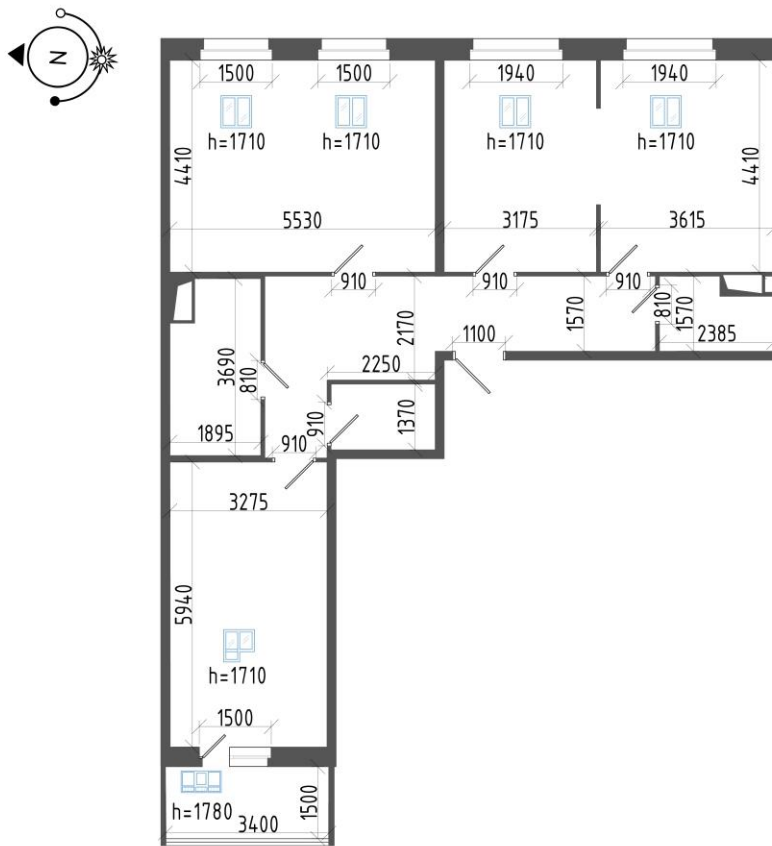
**25 549 830 Р**

Предложение актуально на 26.06.2022, 1:47



Предложение не является публичной офертой, размеры являются приблизительными и могут отличаться от фактических

- Просторная квартира на две стороны света. Рассчитана на запросы большой семьи. Пространство разделено на зону спален и большую общую гостевую территорию.
- Отличная эргономика и грамотное зонирование пространства – отделение шумной входной зоны, кухни-гостиной, гостевого санузла от приватной территории спален.
- Функциональный входной холл с местом для размещения системы хранения или шкафа-купе.
- Просторная кухня удобно зонирована на рабочую зону, столовую и зону отдыха у окна. При желании кухню можно объединить с соседней комнатой или установить выразительные распашные двери в проём.
- В дальних от входа комнатах можно обустроить спальню родителей и детскую. Преимуществом одной из комнат являются два окна, которые подарят максимум естественного света. Преимущество другой комнаты – выход на широкую (более 1,6 м) остеклённую лоджию, но которой можно организовать дополнительное место отдыха, работы или хранения.
- Между двумя спальнями находится вместительный санузел, объединённый с ванной, площадь которого позволит разместить всю необходимую мебель, сантехнику, стиральную машину.
- Дополнительным преимуществом квартиры является наличие гардеробной в зоне спален, благодаря которой можно максимально удобно разместить все необходимые вещи.



Предложение не является публичной офертой, размеры являются приблизительными и могут отличаться от фактических

1.	Комната	24,40 м <sup>2</sup>
2.	Совмещенный санузел	6,50 м <sup>2</sup>
3.	Комната	19,50 м <sup>2</sup>
4.	Гардеробная	3,00 м <sup>2</sup>
5.	Санузел	3,30 м <sup>2</sup>
6.	Кухня	15,90 м <sup>2</sup>
7.	Комната	14,00 м <sup>2</sup>
8.	Коридор	17,00 м <sup>2</sup>
9.	Лоджия	5,10 м <sup>2</sup>