

ЭТАЛОН

ОДИН ИЗ КРУПНЕЙШИХ И НАДЕЖНЫХ
ДЕВЕЛОПЕРОВ РОССИИ

35 ЛЕТ

успешной работы
на рынке
недвижимости России

59 ГОРОДОВ
РОССИИ

общенациональная
сеть продаж

7,9 МЛН М²

недвижимости введено
в эксплуатацию

350 ТЫСЯЧ
ЧЕЛОВЕК

проживает в домах
компании



» ПЕРСОНАЛЬНОЕ ПРЕДЛОЖЕНИЕ

Санкт-Петербург

8 (800) 511-54-71 (звонок по РФ бесплатный)

8 (812) 380-05-25

lenspecsmu@etabngroup.com

Региональные представительства

8 (800) 100-61-85 (звонок по РФ бесплатный)

region@etabngroup.com

МОСКОВСКИЕ ВОРОТА II

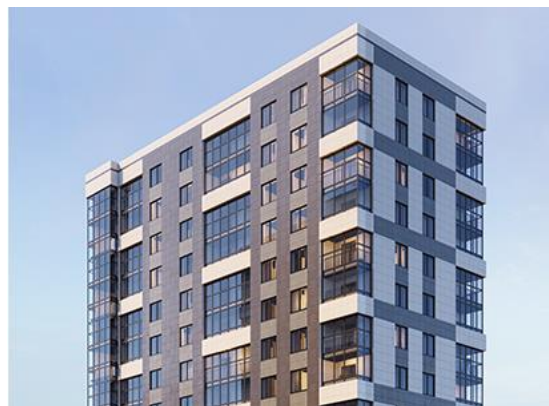
«Московские ворота II» – жилой комплекс класса бизнес-лайт, расположенный в престижном и развитом Московском районе, в пешей доступности от метро. Большой выбор квартир, от уютных студий до просторных трёхкомнатных, и продуманная функциональная инфраструктура комплекса делают его идеальным выбором для всех, кто ценит качество и комфорт. «Московские ворота II» – это гармоничный баланс технологий, высокого качества жизни и эстетики сформированной социальной окружающей среды.

📍 УЛ. МАЛАЯ МИТРОФАНЬЕВСКАЯ, УЧ. 46



ПРЕИМУЩЕСТВА ПРОЕКТА

- 795 квартир в комплексе
- 5-6 квартир на этаже
- Высота домов 14 и 19 этажей
- Квартиры от 28 до 109 м²
- Подземный отапливаемый паркинг
- Детский сад на 220 мест в составе комплекса
- Благоустроенные зоны отдыха для взрослых и детей
- Панорамное остекление в пол окон и лоджий



МЕСТОПОЛОЖЕНИЕ

- 5 мин пешком до ст. м. «Московские ворота»
- На автомобиле:
- 10 мин до исторического центра (Невский пр.)
 - 6 мин до ЗСД
 - 22 мин до аэропорта Пулково
 - 10 мин до «Парка Победы»
 - 30 мин до г. Пушкин
 - 40 мин до Павловска и Петергофа

ЭТАЛОН

Санкт-Петербург

8 (800) 511-54-71 (звонок по РФ бесплатный)

lenspecsmu@etalongroup.com

Региональные представительства

8 (800) 100-61-85 (звонок по РФ бесплатный)

region@etalongroup.com

Студия № 740

2 квартал 2023

Общая площадь	Этаж	Корпус
0,00 м²	10	ЖК «Московские ворота II», этап 2
Кухня	Отделка	Секция
0,00 м²	Без отделки	Парадная 9

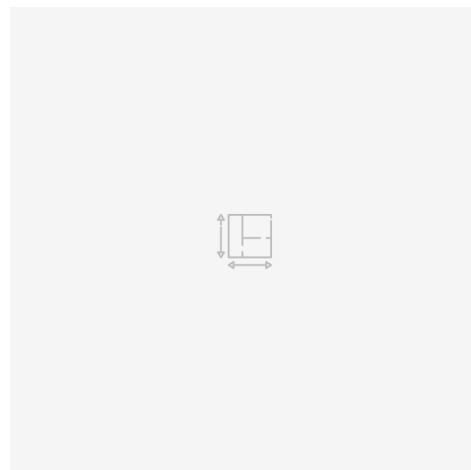
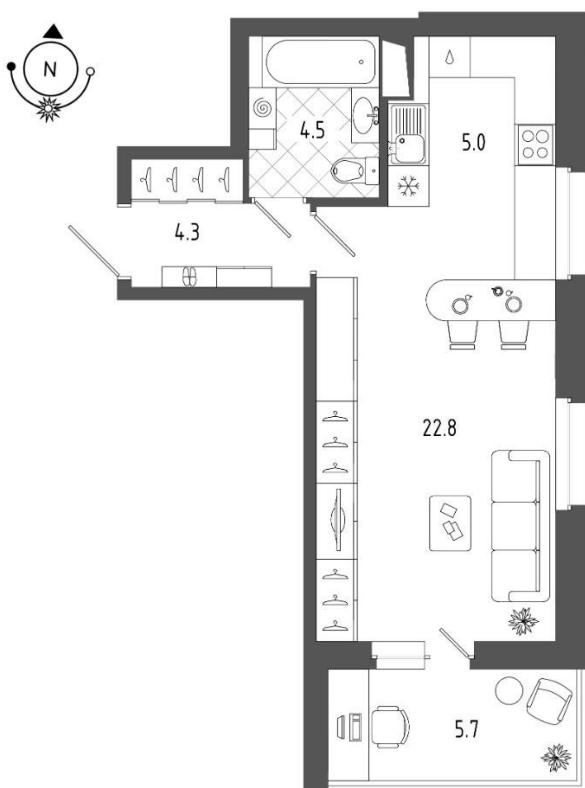
Цена при 100% оплате

₽

Цена по прайсу

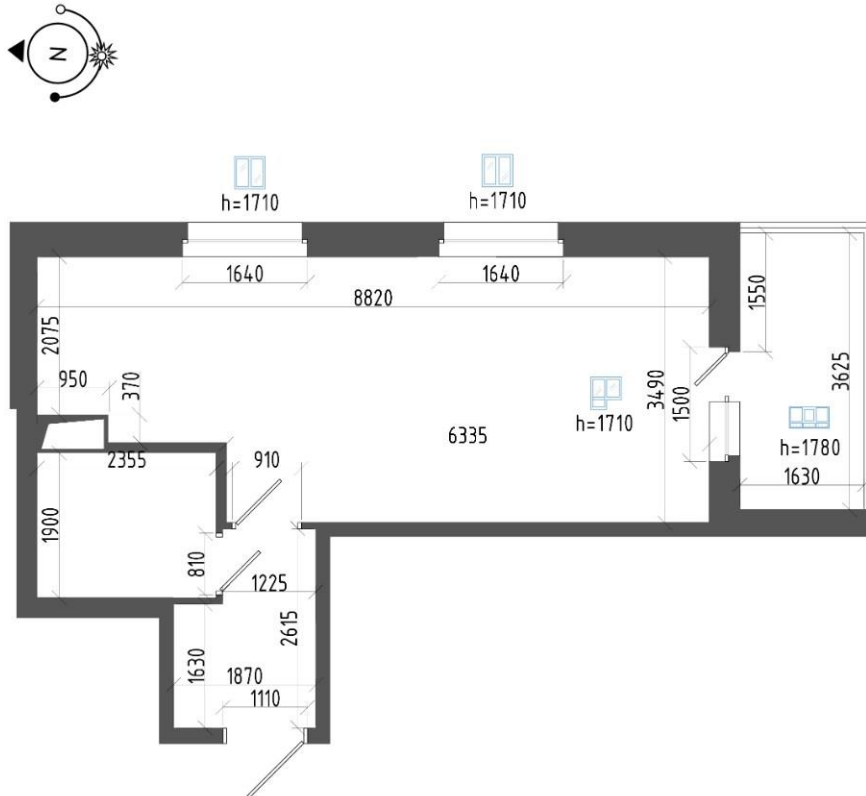
₽

Предложение актуально на 28.01.2023, 17:01



Предложение не является публичной офертой, размеры являются приблизительными и могут отличаться от фактических

- Просторная комфортная квартира-студия с тремя окнами и выходом на остеклённую лоджию.
- Квартира ориентирована на южную и восточную стороны, что обеспечит максимальное количество естественного света на протяжении всего дня.
- В прихожей предусмотрено место для гардеробной. Входная («грязная») зона не является проходной.
- Комната удобно зонирована – место под мебель рабочей зоны кухни в выделенной нише, остальная территория помещения отведена под гостевую и спальную зоны.
- На широкой (более 1,6 м) остеклённой лоджии можно обустроить дополнительное место для отдыха или хобби.
- Просторный совмещённый санузел позволит разместить всю необходимую мебель, сантехнику, стиральную машину.



Предложение не является публичной офертой, размеры являются
приблизительными и могут отличаться от фактических