

# ЭТАЛОН

ОДИН ИЗ КРУПНЕЙШИХ И НАДЕЖНЫХ  
ДЕВЕЛОПЕРОВ РОССИИ

**35** ЛЕТ

успешной работы  
на рынке  
недвижимости России

**59** ГОРОДОВ  
РОССИИ

общенациональная  
сеть продаж

**7,9** МЛН М<sup>2</sup>

недвижимости введено  
в эксплуатацию

**350** ТЫСЯЧ  
ЧЕЛОВЕК

проживает в домах  
компании



## » ПЕРСОНАЛЬНОЕ ПРЕДЛОЖЕНИЕ

### Санкт-Петербург

8 (800) 511-54-71 (звонок по РФ бесплатный)

8 (812) 380-05-25

[lenspecsmu@etabongroup.com](mailto:lenspecsmu@etabongroup.com)

### Региональные представительства

8 (800) 333-05-25 (звонок по РФ бесплатный)

[region@etabongroup.com](mailto:region@etabongroup.com)

# МОСКОВСКИЕ ВОРОТА II

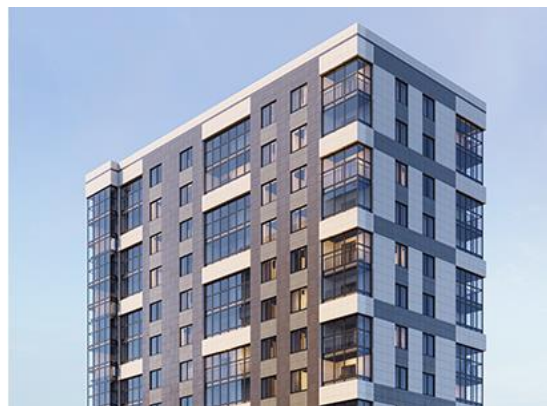
«Московские ворота II» – жилой комплекс класса бизнес-лайт, расположенный в престижном и развитом Московском районе, в пешей доступности от метро. Большой выбор квартир, от уютных студий до просторных трёхкомнатных, и продуманная функциональная инфраструктура комплекса делают его идеальным выбором для всех, кто ценит качество и комфорт. «Московские ворота II» – это гармоничный баланс технологий, высокого качества жизни и эстетики сформированной социальной окружающей среды.

УЛ. МАЛАЯ МИТРОФАНЬЕВСКАЯ, УЧ. 46



## ПРЕИМУЩЕСТВА ПРОЕКТА

- 795 квартир в комплексе
- 5-6 квартир на этаже
- Высота домов 14 и 19 этажей
- Квартиры от 28 до 109 м<sup>2</sup>
- Подземный отапливаемый паркинг
- Детский сад на 220 мест в составе комплекса
- Благоустроенные зоны отдыха для взрослых и детей
- Панорамное остекление в пол окон и лоджий



## МЕСТОПОЛОЖЕНИЕ

- 5 мин пешком до ст. м. «Московские ворота»
- На автомобиле:
- 10 мин до исторического центра (Невский пр.)
  - 6 мин до ЗСД
  - 22 мин до аэропорта Пулково
  - 10 мин до «Парка Победы»
  - 30 мин до г. Пушкин
  - 40 мин до Павловска и Петергофа

**ЭТАЛОН**

**Санкт-Петербург**

8 (800) 511-54-71 (звонок по РФ  
бесплатный)

[lenspecsmu@etalongroup.com](mailto:lenspecsmu@etalongroup.com)

**Региональные представительства**

8 (800) 333-05-25 (звонок по РФ  
бесплатный)

[region@etalongroup.com](mailto:region@etalongroup.com)

## Однокомнатная № 337

2 квартал 2023

Общая площадь	Этаж	Корпус
<b>45,80 м<sup>2</sup></b>	<b>1</b>	<b>ЖК «Московские ворота II», этап 2</b>
Кухня	Отделка	Секция
<b>14,50 м<sup>2</sup></b>	<b>Нет</b>	<b>Парадная 5</b>

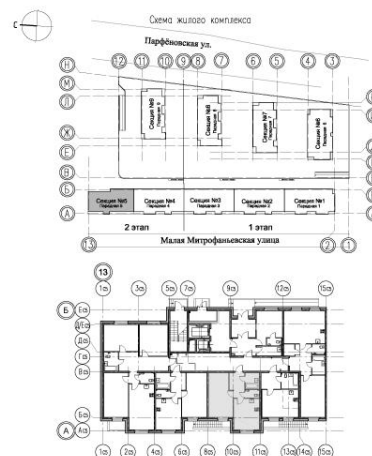
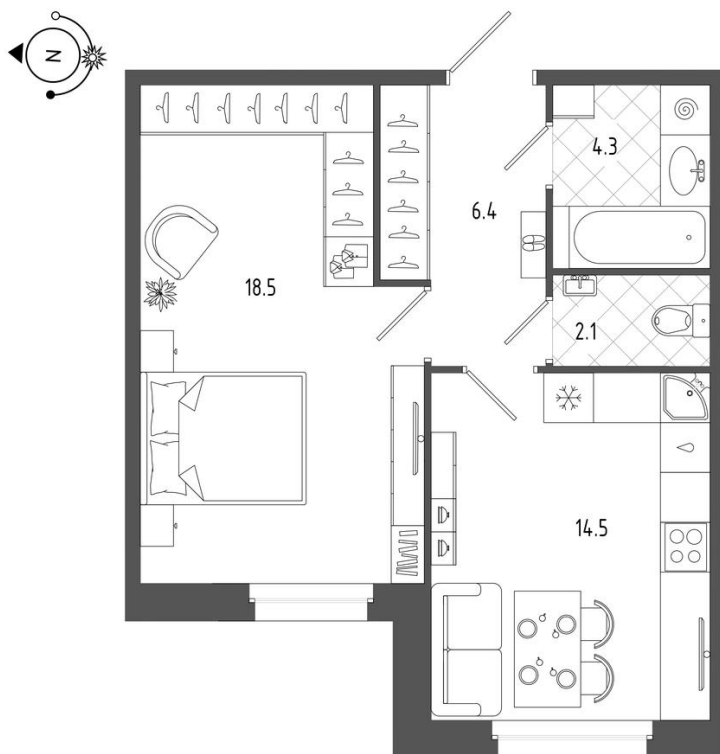
Цена при 100% оплате

**9 422 293 Р**

Цена по прайсу

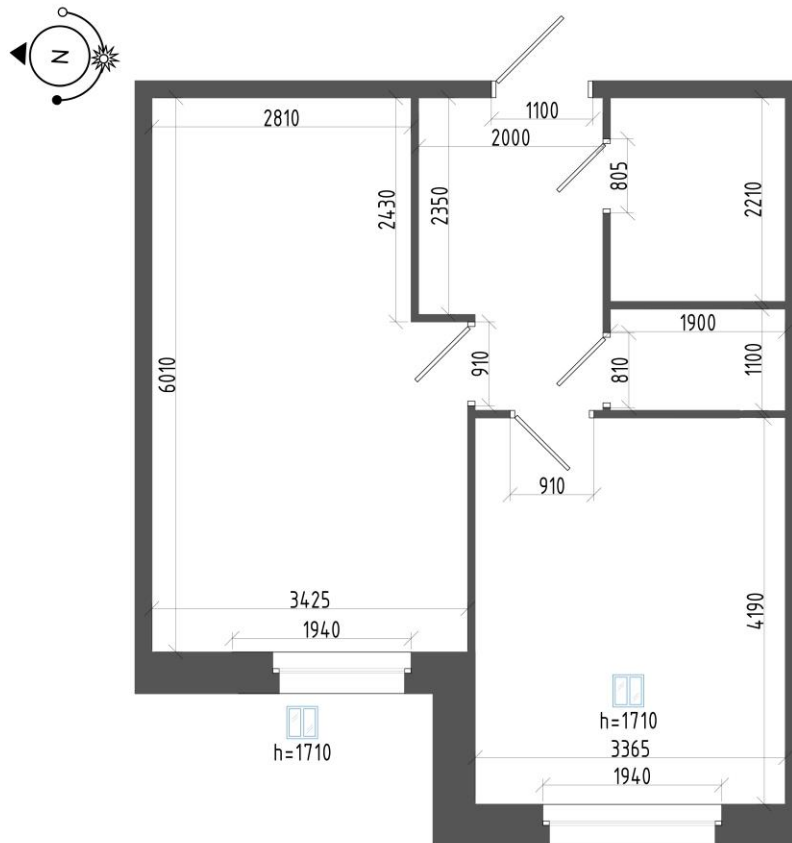
**11 085 050 Р**

Предложение актуально на 14.08.2022, 7:24



Предложение не является публичной офертой, размеры являются приблизительными и могут отличаться от фактических

- Эргономичная однокомнатная квартира с большой кухней отлично подойдёт как для одного человека, так и для семьи.
- Входной холл с выделенной нишей под гардероб или шкаф-купе.
- Уютная комната с нишей под гардеробную или спальное место позволит организовать пространство максимально эргономичным образом.
- Пространство кухни легко зонировается на место готовки, столовую и место отдыха.
- Раздельный санузел, удобный для пользования, которого позволит разместить всю необходимую мебель, сантехнику, стиральную машину.



Предложение не является публичной офертой, размеры являются приблизительными и могут отличаться от фактических

1.	Комната .....	<b>18,50 м<sup>2</sup></b>
2.	Кухня .....	<b>14,50 м<sup>2</sup></b>
3.	Санузел .....	<b>2,10 м<sup>2</sup></b>
4.	Ванная .....	<b>4,30 м<sup>2</sup></b>
5.	Коридор .....	<b>6,40 м<sup>2</sup></b>