

**8** регионов России

География присутствия проектов

**38** проектов

В стадии проектирования и строительства

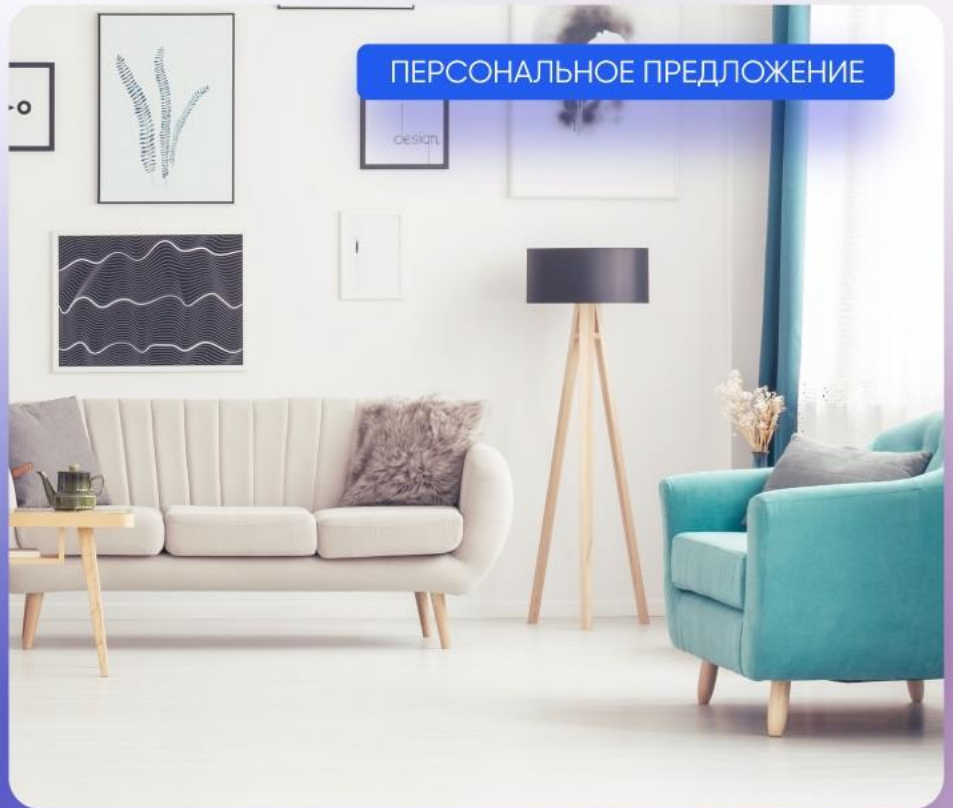
**59** городов России

Партнерская сеть продаж

**>370** тысяч человек

Проживает в домах компании

ПЕРСОНАЛЬНОЕ ПРЕДЛОЖЕНИЕ



ИПОТЕКА



РАССРОЧКА



TRADE-IN



МАТЕРИНСКИЙ  
КАПИТАЛ



АКЦИИ  
И СКИДКИ

### Санкт-Петербург

8 (800) 511-54-71 (звонок по РФ бесплатный)

8 (812) 380-05-25

spb-office@etalongroup.com

### Региональные представительства

8 (800) 100-61-85 (звонок по РФ бесплатный)

region@etalongroup.com

# МОСКОВСКИЕ ВОРОТА II

«Московские ворота II» – жилой комплекс класса бизнес-лайт, расположенный в престижном и развитом Московском районе, в пешей доступности от метро. Большой выбор квартир, от уютных студий до просторных трёхкомнатных, и продуманная функциональная инфраструктура комплекса делают его идеальным выбором для всех, кто ценит качество и комфорт. «Московские ворота II» – это гармоничный баланс технологий, высокого качества жизни и эстетики сформированной социальной окружающей среды.

УЛ. МАЛАЯ МИТРОФАНЬЕВСКАЯ, УЧ. 46



## ПРЕИМУЩЕСТВА ПРОЕКТА

- 795 квартир в комплексе
- 5-6 квартир на этаже
- Высота домов 14 и 19 этажей
- Квартиры от 28 до 109 м<sup>2</sup>
- Подземный отапливаемый паркинг
- Детский сад на 220 мест в составе комплекса
- Благоустроенные зоны отдыха для взрослых и детей
- Панорамное остекление в пол окон и лоджий



## МЕСТОПОЛОЖЕНИЕ

- 5 мин пешком до ст. м. «Московские ворота»
- На автомобиле:
- 10 мин до исторического центра (Невский пр.)
  - 6 мин до ЗСД
  - 22 мин до аэропорта Пулково
  - 10 мин до «Парка Победы»
  - 30 мин до г. Пушкин
  - 40 мин до Павловска и Петергофа

**ЭТАЛОН**

**Санкт-Петербург**

8 (800) 511-54-71 (звонок по РФ бесплатный)

spb-office@etalongroup.com

**Региональные представительства**

8 (800) 100-61-85 (звонок по РФ бесплатный)

region@etalongroup.com

## Однокомнатная № 397

Дом сдан

Общая площадь	Этаж	Корпус
<b>0,00 м<sup>2</sup></b>	<b>13</b>	<b>ЖК «Московские ворота II», этап 2</b>
Кухня	Отделка	Секция
<b>0,00 м<sup>2</sup></b>	<b>Без отделки</b>	<b>Парадная 5</b>

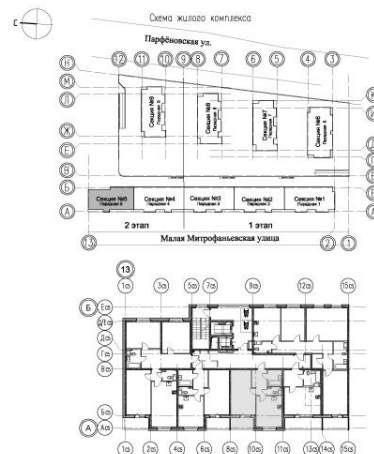
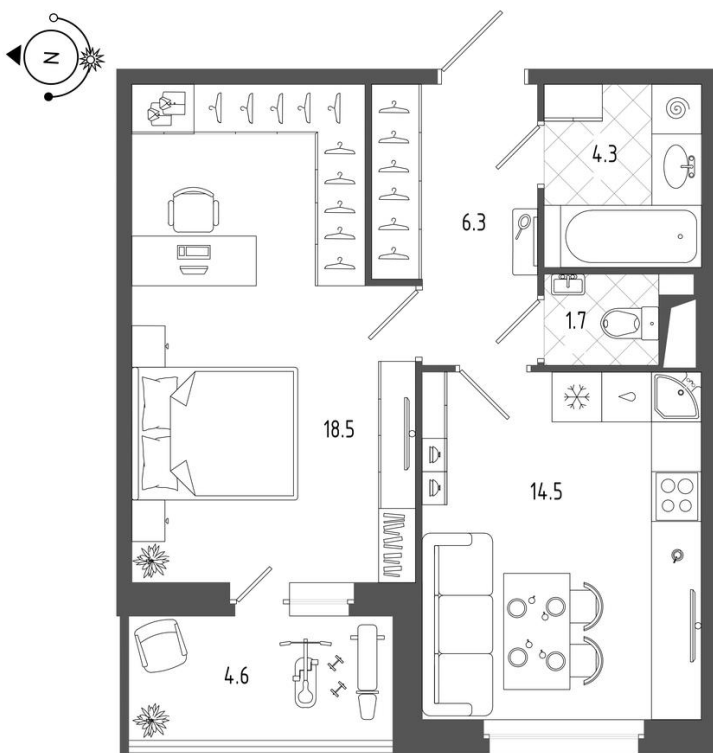
Цена при 100% оплате

₽

Цена по прайсу

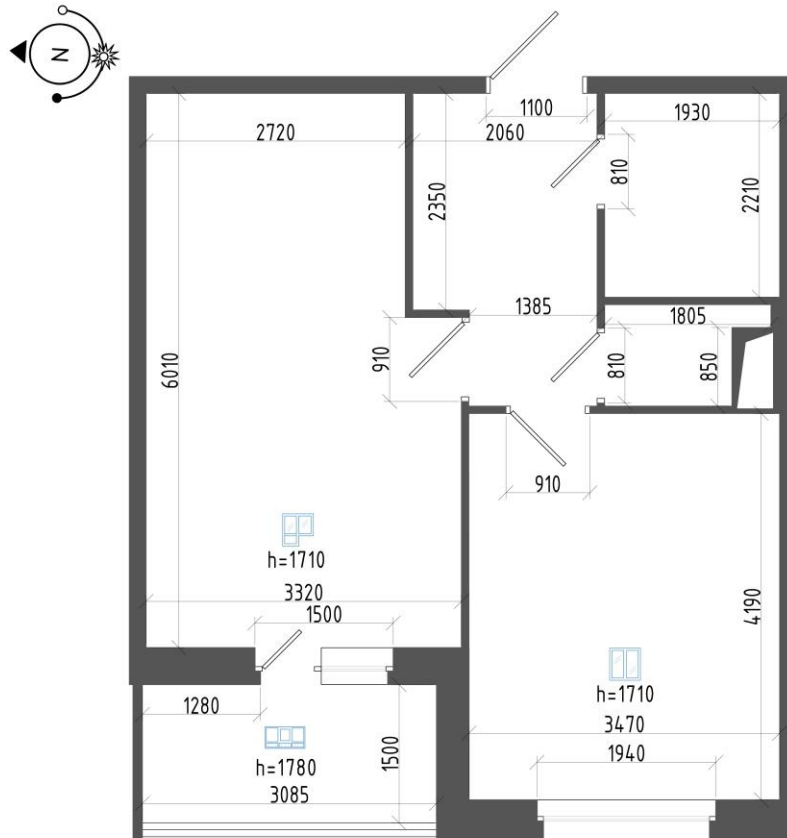
₽

Предложение актуально на 06.06.2023, 18:36



Предложение не является публичной офертой, размеры являются приблизительными и могут отличаться от фактических

- Классическая планировка 1-комнатной квартиры с большой кухней.
- Функциональный входной холл с нишей под систему хранения или шкаф-купе.
- Просторная кухня, пространство которой легко зонировается на рабочую зону и столовую рядом с окном.
- Уютная комната с нишей под гардеробную или спальное место позволит организовать пространство максимально удобным образом. Дополнительное преимущество – выход на широкую (более 1,6 м) остеклённую лоджию, на которой можно обустроить дополнительное место для отдыха, работы или занятий спортом.
- Раздельный санузел, удобный для пользования, позволит разместить всю нужную мебель, сантехнику, стиральную машину.



Предложение не является публичной офертой, размеры являются приблизительными и могут отличаться от фактических