

ЭТАЛОН

ОДИН ИЗ КРУПНЕЙШИХ И НАДЕЖНЫХ
ДЕВЕЛОПЕРОВ РОССИИ

35 ЛЕТ

успешной работы
на рынке
недвижимости России

59 ГОРОДОВ
РОССИИ

общенациональная
сеть продаж

7,9 МЛН М²

недвижимости введено
в эксплуатацию

350 ТЫСЯЧ
ЧЕЛОВЕК

проживает в домах
компании



» ПЕРСОНАЛЬНОЕ ПРЕДЛОЖЕНИЕ

Санкт-Петербург

8 (800) 511-54-71 (звонок по РФ бесплатный)

8 (812) 380-05-25

lenspecsmu@etabngroup.com

Региональные представительства

8 (800) 333-05-25 (звонок по РФ бесплатный)

region@etabngroup.com

МОСКОВСКИЕ ВОРОТА II

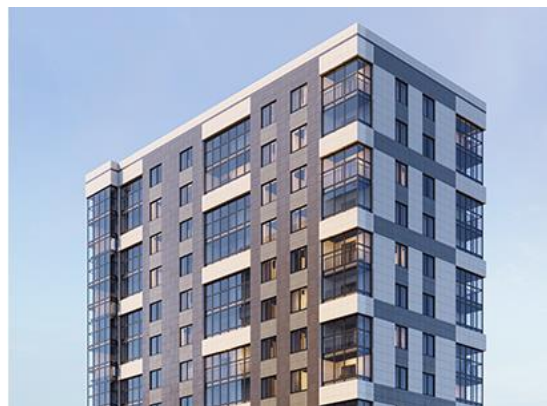
«Московские ворота II» – жилой комплекс класса бизнес-лайт, расположенный в престижном и развитом Московском районе, в пешей доступности от метро. Большой выбор квартир, от уютных студий до просторных трёхкомнатных, и продуманная функциональная инфраструктура комплекса делают его идеальным выбором для всех, кто ценит качество и комфорт. «Московские ворота II» – это гармоничный баланс технологий, высокого качества жизни и эстетики сформированной социальной окружающей среды.

УЛ. МАЛАЯ МИТРОФАНЬЕВСКАЯ, УЧ. 46



ПРЕИМУЩЕСТВА ПРОЕКТА

- 795 квартир в комплексе
- 5-6 квартир на этаже
- Высота домов 14 и 19 этажей
- Квартиры от 28 до 109 м²
- Подземный отапливаемый паркинг
- Детский сад на 220 мест в составе комплекса
- Благоустроенные зоны отдыха для взрослых и детей
- Панорамное остекление в пол окон и лоджий



МЕСТОПОЛОЖЕНИЕ

- 5 мин пешком до ст. м. «Московские ворота»
- На автомобиле:
- 10 мин до исторического центра (Невский пр.)
 - 6 мин до ЗСД
 - 22 мин до аэропорта Пулково
 - 10 мин до «Парка Победы»
 - 30 мин до г. Пушкин
 - 40 мин до Павловска и Петергофа

ЭТАЛОН

Санкт-Петербург

8 (800) 511-54-71 (звонок по РФ
бесплатный)

lenspecsmu@etalongroup.com

Региональные представительства

8 (800) 333-05-25 (звонок по РФ
бесплатный)

region@etalongroup.com

Однокомнатная № 254

2 квартал 2023

Общая площадь	Этаж	Корпус
45,60 м²	1	ЖК «Московские ворота II», этап 2
Кухня	Отделка	Секция
18,50 м²	Нет	Парадная 4

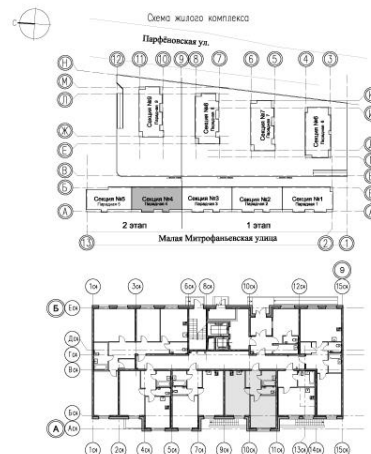
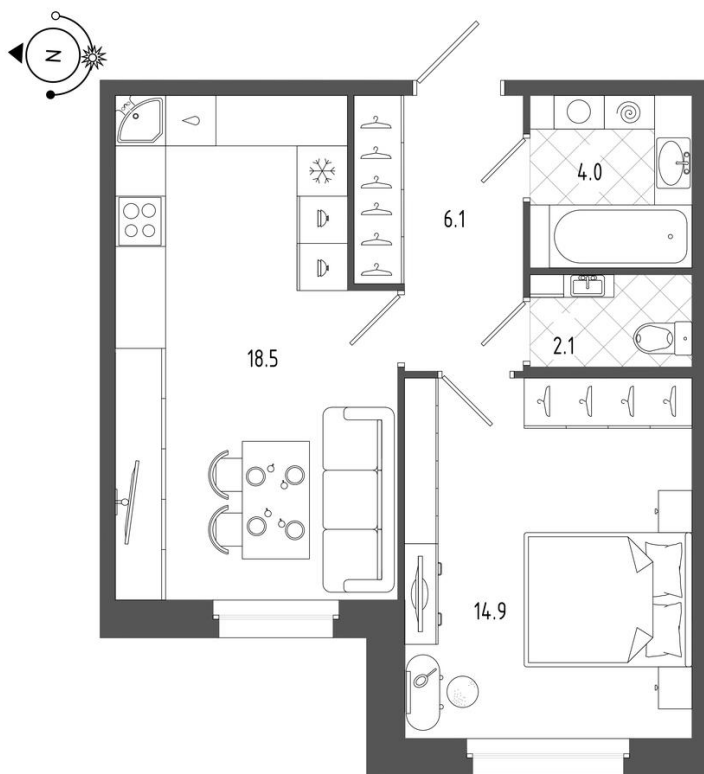
Цена при 100% оплате

9 872 308 Р

Цена по прайсу

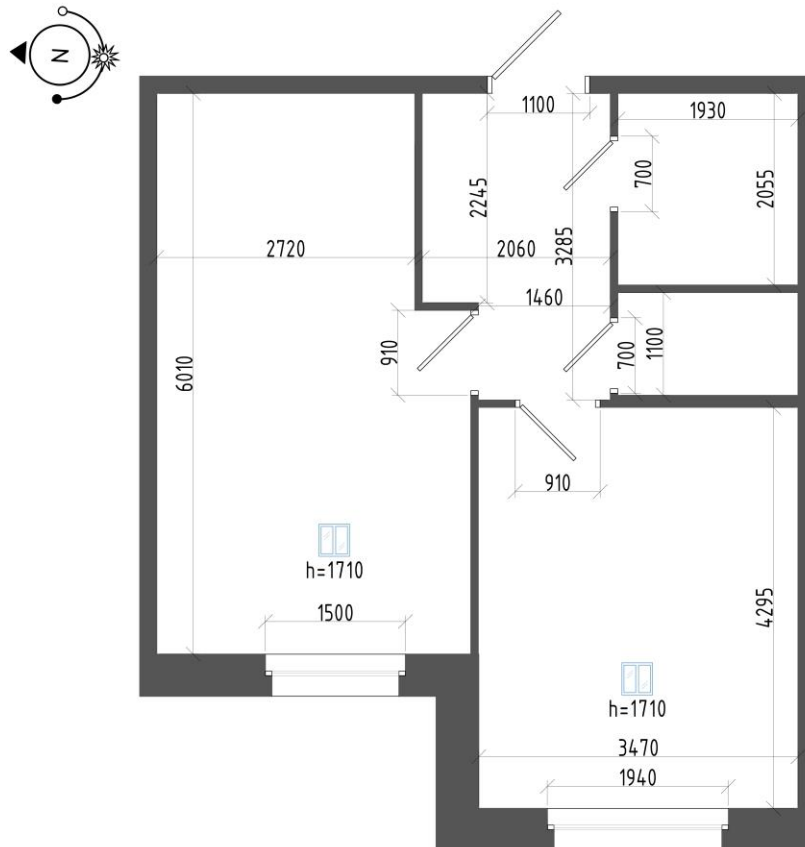
11 614 480 Р

Предложение актуально на 14.08.2022, 7:13



Предложение не является публичной офертой, размеры являются приблизительными и могут отличаться от фактических

- Просторная и удобная для жизни 1-комнатная квартира европейской планировки.
- Квартира ориентирована на западную сторону – солнце будет во второй половине дня.
- Функциональная прихожая с выделенной нишей для шкафа-купе.
- Просторная кухня-гостиная с выделенной нишей легко зонирована на рабочую зону, столовую часть и зону отдыха у окна.
- Ширина комнаты более 3 м позволит организовать пространство максимально удобным образом.
- Раздельный санузел, удобный для пользования, позволит разместить необходимую мебель и сантехнику.



Предложение не является публичной офертой, размеры являются приблизительными и могут отличаться от фактических

1.	Комната	14,90 м ²
2.	Кухня	18,50 м ²
3.	Санузел	2,10 м ²
4.	Ванная	4,00 м ²
5.	Коридор	6,10 м ²