

ЭТАЛОН

ОДИН ИЗ КРУПНЕЙШИХ И НАДЕЖНЫХ
ДЕВЕЛОПЕРОВ РОССИИ

35 ЛЕТ

успешной работы
на рынке
недвижимости России

59 ГОРОДОВ
РОССИИ

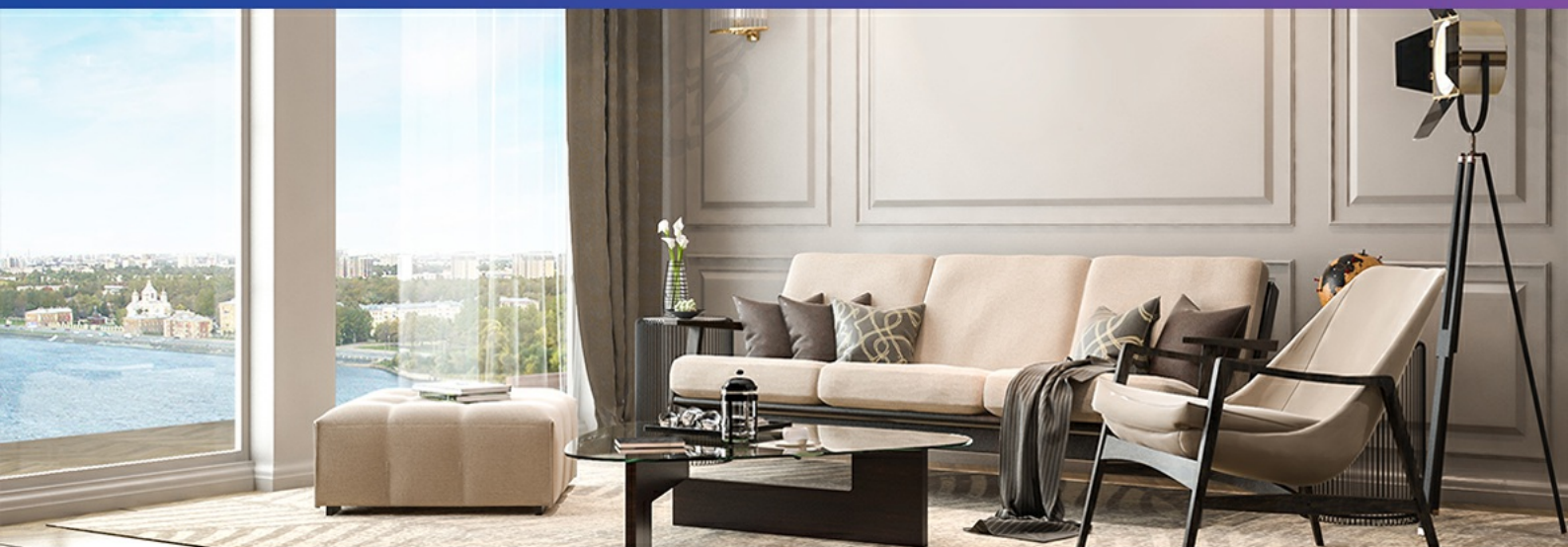
общенациональная
сеть продаж

7,9 МЛН М²

недвижимости введено
в эксплуатацию

350 ТЫСЯЧ
ЧЕЛОВЕК

проживает в домах
компании



» ПЕРСОНАЛЬНОЕ ПРЕДЛОЖЕНИЕ

Санкт-Петербург

8 (800) 511-54-71 (звонок по РФ бесплатный)

8 (812) 380-05-25

lenspecsmu@etabngroup.com

Региональные представительства

8 (800) 100-61-85 (звонок по РФ бесплатный)

region@etabngroup.com

МОСКОВСКИЕ ВОРОТА II

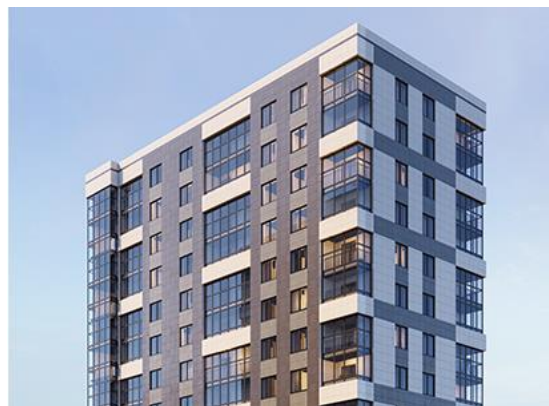
«Московские ворота II» – жилой комплекс класса бизнес-лайт, расположенный в престижном и развитом Московском районе, в пешей доступности от метро. Большой выбор квартир, от уютных студий до просторных трёхкомнатных, и продуманная функциональная инфраструктура комплекса делают его идеальным выбором для всех, кто ценит качество и комфорт. «Московские ворота II» – это гармоничный баланс технологий, высокого качества жизни и эстетики сформированной социальной окружающей среды.

УЛ. МАЛАЯ МИТРОФАНЬЕВСКАЯ, УЧ. 46



ПРЕИМУЩЕСТВА ПРОЕКТА

- 795 квартир в комплексе
- 5-6 квартир на этаже
- Высота домов 14 и 19 этажей
- Квартиры от 28 до 109 м²
- Подземный отапливаемый паркинг
- Детский сад на 220 мест в составе комплекса
- Благоустроенные зоны отдыха для взрослых и детей
- Панорамное остекление в пол окон и лоджий



МЕСТОПОЛОЖЕНИЕ

- 5 мин пешком до ст. м. «Московские ворота»
- На автомобиле:
- 10 мин до исторического центра (Невский пр.)
 - 6 мин до ЗСД
 - 22 мин до аэропорта Пулково
 - 10 мин до «Парка Победы»
 - 30 мин до г. Пушкин
 - 40 мин до Павловска и Петергофа

ЭТАЛОН

Санкт-Петербург

8 (800) 511-54-71 (звонок по РФ
бесплатный)

lenspecsmu@etalongroup.com

Региональные представительства

8 (800) 100-61-85 (звонок по РФ
бесплатный)

region@etalongroup.com

Трехкомнатная № 251

2 квартал 2023

Общая площадь	Этаж	Корпус
104,50 м²	1	ЖК «Московские ворота II», этап 2
Кухня	Отделка	Секция
15,90 м²	Без отделки	Парадная 4

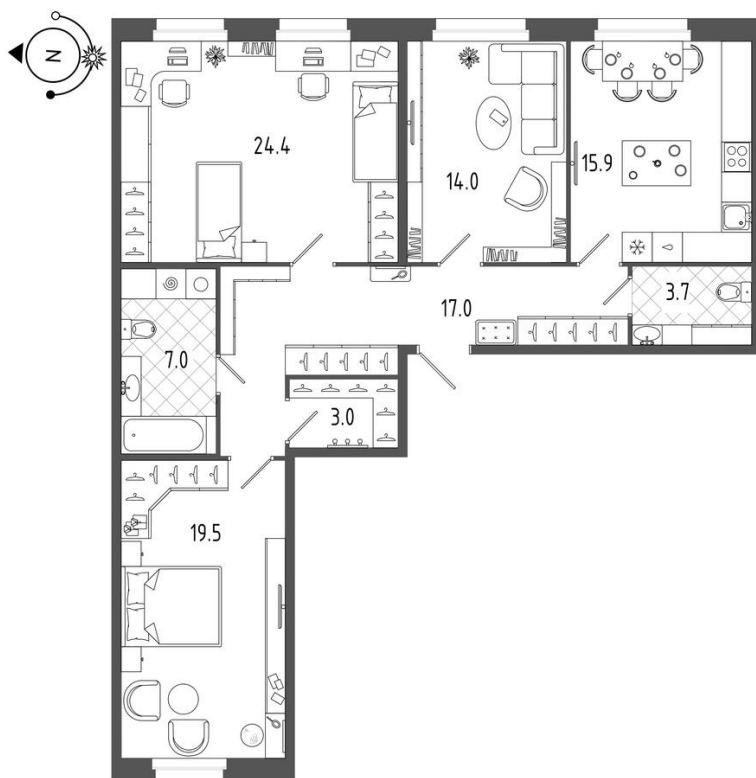
Цена при 100% оплате

19 814 607 Р

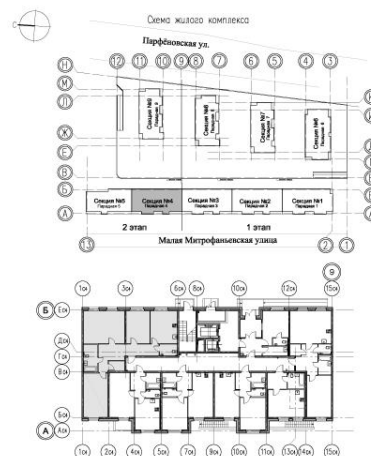
Цена по прайсу

22 016 230 Р

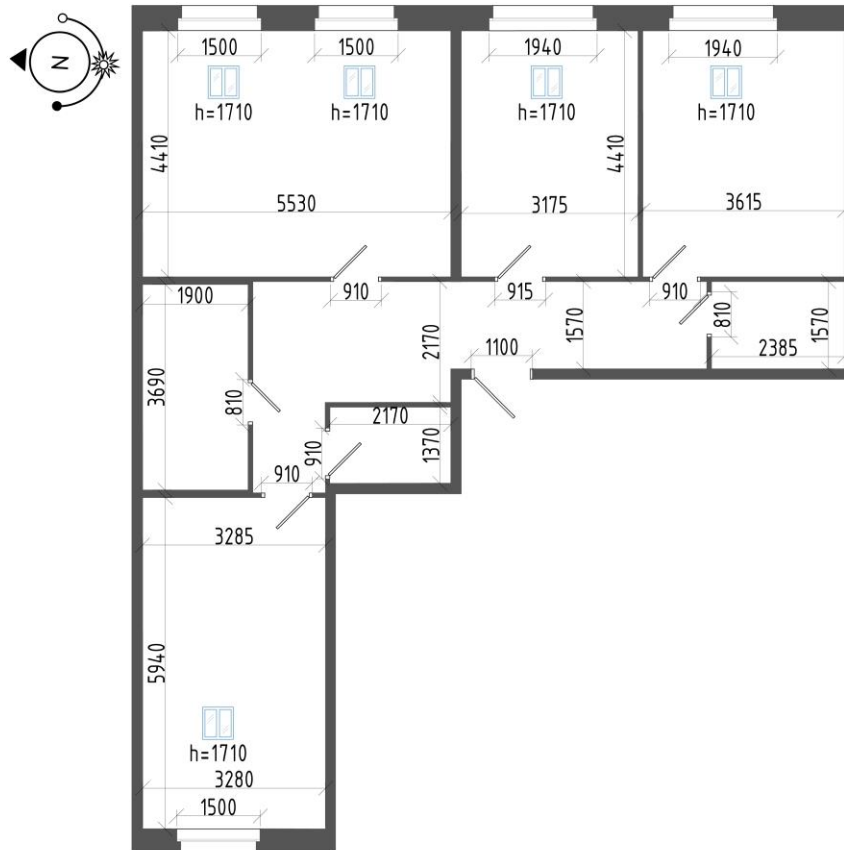
Предложение актуально на 28.01.2023, 16:31



Предложение не является публичной офертой, размеры являются приблизительными и могут отличаться от фактических



- Просторная квартира на две стороны света. Рассчитана на запросы большой семьи. Пространство разделено на зону спален и большую общую гостевую территорию.
- Отличная эргономика и грамотное зонирование пространства – отделение шумной входной зоны, кухни-гостиной, гостевого санузла от приватной территории спален.
- Функциональный входной холл с местами под системы хранения, шкафы-купе.
- Просторная кухня удобно зонирована на рабочую зону, столовую и зону отдыха у окна. При желании кухню можно объединить с соседней комнатой, поскольку стена между ними не является несущей.
- В дальних от входа комнатах можно обустроить спальню родителей и детскую. Преимуществом одной из комнат являются два окна, которые подарят максимум естественного света.
- Между двумя спальнями находится вместительный санузел, объединённый с ванной, площадь которого позволит установить всю необходимую мебель, сантехнику, стиральную машину.
- Дополнительным преимуществом квартиры является наличие гардеробной в зоне спален, благодаря которой можно максимально удобно разместить все необходимые вещи.



Предложение не является публичной офертой, размеры являются приблизительными и могут отличаться от фактических

1.	комната	24,40 м ²
2.	Совмещенный санузел	7,00 м ²
3.	комната	19,50 м ²
4.	гардеробная	3,00 м ²
5.	санузел	3,70 м ²
6.	Кухня	15,90 м ²
7.	комната	14,00 м ²
8.	Коридор	17,00 м ²