

ЭТАЛОН

ОДИН ИЗ КРУПНЕЙШИХ И НАДЕЖНЫХ
ДЕВЕЛОПЕРОВ РОССИИ

35 ЛЕТ

успешной работы
на рынке
недвижимости России

59 ГОРОДОВ
РОССИИ

общенациональная
сеть продаж

7,9 МЛН М²

недвижимости введено
в эксплуатацию

350 ТЫСЯЧ
ЧЕЛОВЕК

проживает в домах
компании



» ПЕРСОНАЛЬНОЕ ПРЕДЛОЖЕНИЕ

Санкт-Петербург

8 (800) 511-54-71 (звонок по РФ бесплатный)

8 (812) 380-05-25

lenspecsmu@etabongroup.com

Региональные представительства

8 (800) 333-05-25 (звонок по РФ бесплатный)

region@etabongroup.com

КВАРТАЛ ГАЛАКТИКА

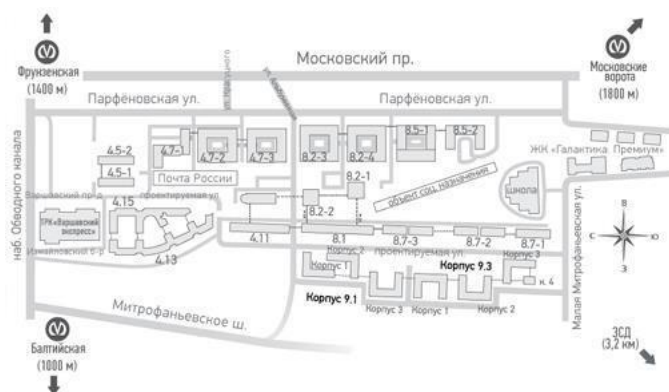
Квартал «Галактика» – масштабный проект в центре города. Большая часть корпусов уже сдана и заселена. В составе проекта – современные жилые дома, детские сады, школы, детские и спортивные площадки, паркинги, зоны отдыха, коммерческие помещения, кабинеты врача общей практики. Корпуса 9.1 и 9.3 – финальный этап, завершающий строительство всего проекта Квартал «Галактика».

ИЗМАЙЛОВСКИЙ БУЛЬВАР, УЧ. 3, 4



ПРЕИМУЩЕСТВА ПРОЕКТА

- Историческая часть Адмиралтейского района
- Индивидуальный дизайн фасадов
- Современные планировки европейского уровня
- Застекленные балконы и лоджии
- Свои школы и детские сады
- Подземные паркинги
- Детские и спортивные площадки
- Развитая инфраструктура квартала и района
- Просторные лифты с плавным ходом
- Охраняемая территория и видеонаблюдение



МЕСТОПОЛОЖЕНИЕ

- 10 мин пешком до ст. м. «Балтийская»
- 15 мин пешком до ст. м. «Фрунзенская»
- 19 мин пешком до ст. м. «Московские Ворота»

На автомобиле:

- 14 мин до исторического центра (Невский пр.)
- 6 мин до ЗСД
- 23 мин до аэропорта Пулково
- 30 мин до г. Пушкин
- 40 мин до Павловска и Петергофа

ЭТАЛОН

Санкт-Петербург

8 (800) 511-54-71 (звонок по РФ бесплатный)

lenspecsmu@etalongroup.com

Региональные представительства

8 (800) 333-05-25 (звонок по РФ бесплатный)

region@etalongroup.com

Студия № 256

1 квартал 2023

Общая площадь	Этаж	Корпус
0,00 м²	5	Квартал «Галактика», корпус 9.1
Кухня	Отделка	Секция
5,00 м²	Нет	Подъезд 4

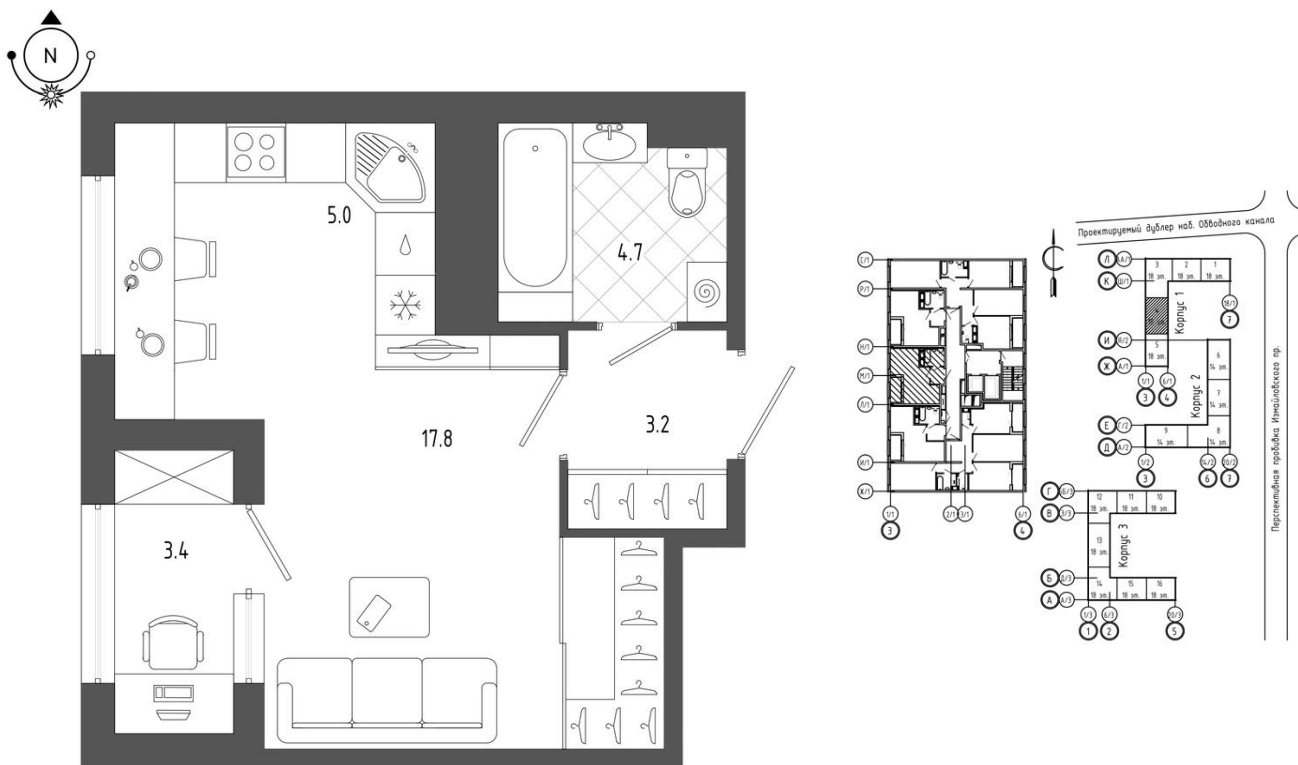
Цена при 100% оплате

Р

Цена по прайсу

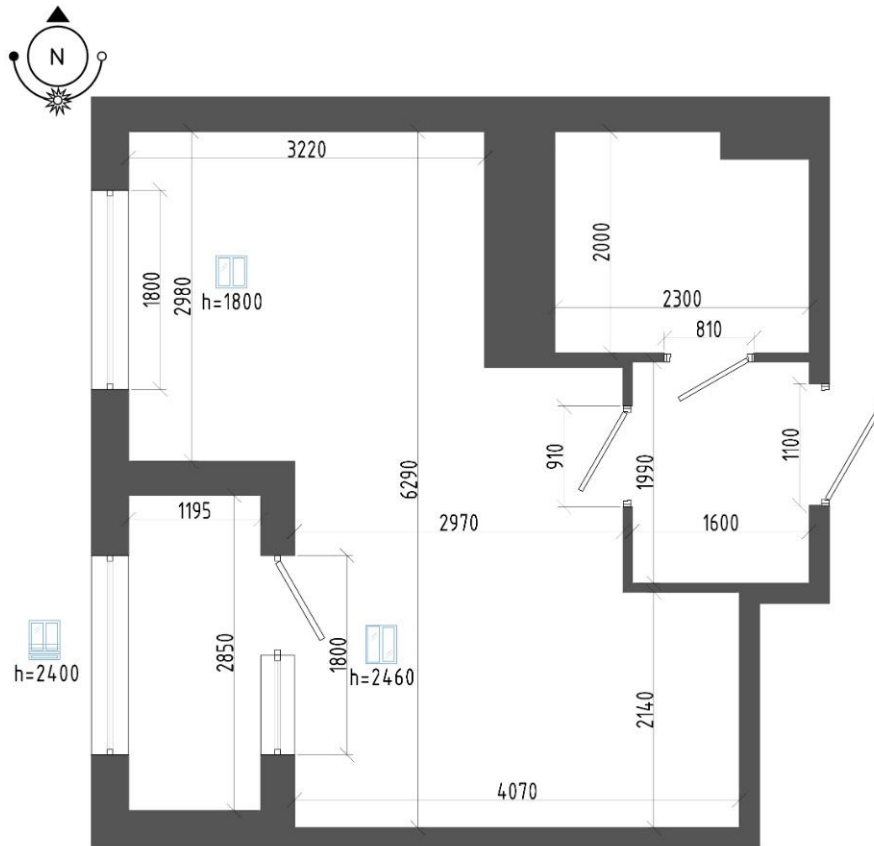
Р

Предложение актуально на 20.05.2022, 4:50



Предложение не является публичной офертой, размеры являются приблизительными и могут отличаться от фактических

- Просторная квартира-студия с широкой остеклённой лоджией отлично подойдёт для одного человека или молодой семьи.
- Окна квартиры ориентированы на западную сторону – солнце будет во второй половине дня.
- В прихожей предусмотрена ниша для гардеробной или вместительного шкафа.
- Конфигурация жилой части квартиры позволит организовать пространство максимально эргономичным образом, предусмотрев зонирование.
- Справа от входа в жилую часть ниша для размещения кухни и столовой. Справа прекрасно разместятся гостиная и спальня.
- Широкая остеклённая лоджия позволит обустроить дополнительное место отдыха или хранения.
- Просторный совмещённый санузел позволит разместить всю необходимую мебель, сантехнику и стиральную машину.



Предложение не является публичной офертой, размеры являются приблизительными и могут отличаться от фактических

- | | | |
|----|---------------------|----------------------|
| 1. | Коридор | 3,20 м ² |
| 2. | Зона кухни | 5,00 м ² |
| 3. | Комната | 17,80 м ² |
| 4. | Совмещенный санузел | 4,70 м ² |
| 5. | Лоджия | 3,40 м ² |