

ЭТАЛОН

ОДИН ИЗ КРУПНЕЙШИХ И НАДЕЖНЫХ
ДЕВЕЛОПЕРОВ РОССИИ

35 ЛЕТ

успешной работы
на рынке
недвижимости России

59 ГОРОДОВ
РОССИИ

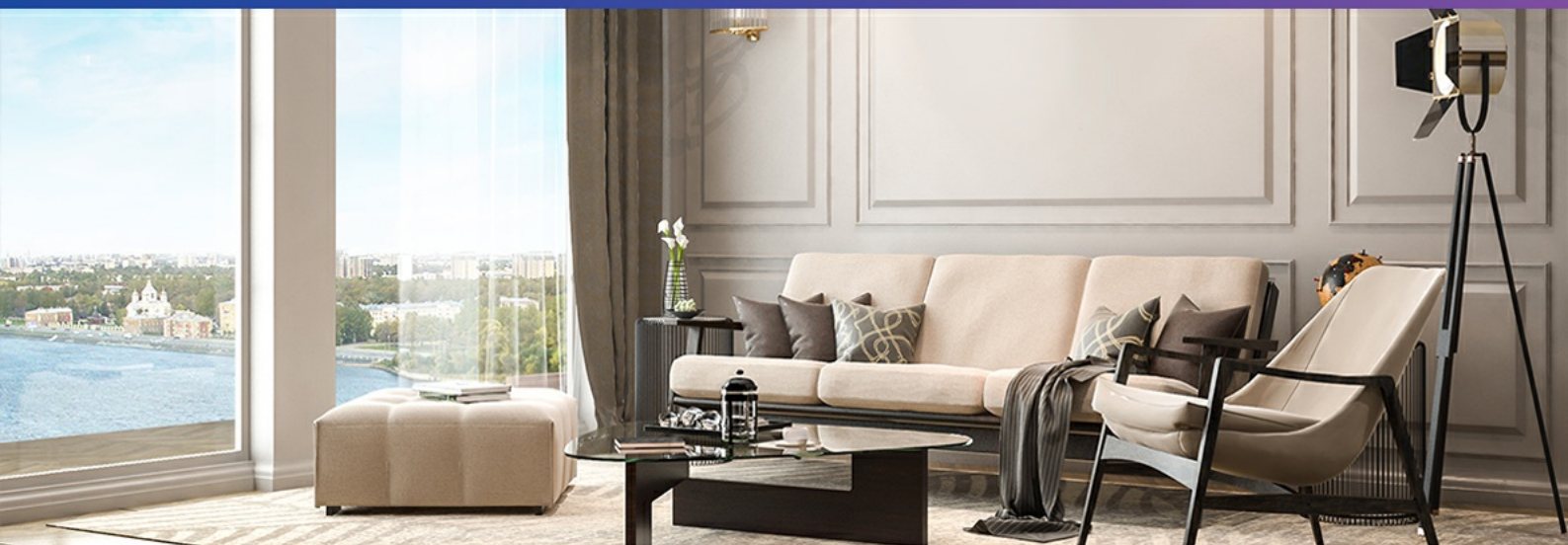
общенациональная
сеть продаж

7,9 МЛН М²

недвижимости введено
в эксплуатацию

350 ТЫСЯЧ
ЧЕЛОВЕК

проживает в домах
компании



» ПЕРСОНАЛЬНОЕ ПРЕДЛОЖЕНИЕ

Санкт-Петербург

8 (800) 511-54-71 (звонок по РФ бесплатный)

8 (812) 380-05-25

lenspecsmu@etabngroup.com

Региональные представительства

8 (800) 100-61-85 (звонок по РФ бесплатный)

region@etabngroup.com

КВАРТАЛ ГАЛАКТИКА

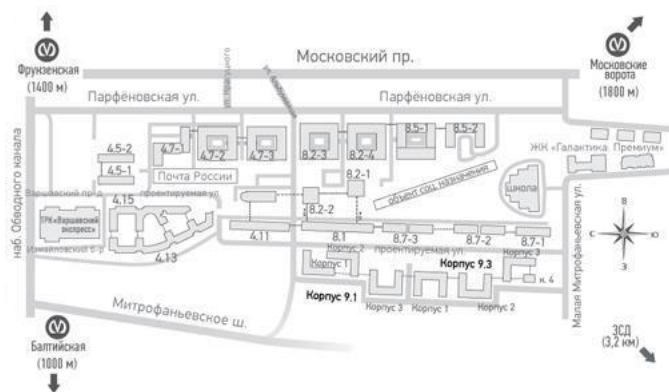
Квартал «Галактика» – масштабный проект в центре города. Большая часть корпусов уже сдана и заселена. В составе проекта – современные жилые дома, детские сады, школы, детские и спортивные площадки, паркинги, зоны отдыха, коммерческие помещения, кабинеты врача общей практики. Корпуса 9.1 и 9.3 – финальный этап, завершающий строительство всего проекта Квартал «Галактика».

ИЗМАЙЛОВСКИЙ БУЛЬВАР, УЧ. 3, 4



ПРЕИМУЩЕСТВА ПРОЕКТА

- Историческая часть Адмиралтейского района
- Индивидуальный дизайн фасадов
- Современные планировки европейского уровня
- Застекленные балконы и лоджии
- Свои школы и детские сады
- Подземные паркинги
- Детские и спортивные площадки
- Развитая инфраструктура квартала и района
- Просторные лифты с плавным ходом
- Охраняемая территория и видеонаблюдение



МЕСТОПОЛОЖЕНИЕ

- 10 мин пешком до ст. м. «Балтийская»
- 15 мин пешком до ст. м. «Фрунзенская»
- 19 мин пешком до ст. м. «Московские Ворота»

На автомобиле:

- 14 мин до исторического центра (Невский пр.)
- 6 мин до ЗСД
- 23 мин до аэропорта Пулково
- 30 мин до г. Пушкин
- 40 мин до Павловска и Петергофа

ЭТАЛОН

Санкт-Петербург

8 (800) 511-54-71 (звонок по РФ бесплатный)

lenspecsmu@etalongroup.com

Региональные представительства

8 (800) 100-61-85 (звонок по РФ бесплатный)

region@etalongroup.com

Трехкомнатная № 259

1 квартал 2023

Общая площадь	Этаж	Корпус
0,00 м²	6	Квартал «Галактика», корпус 9.1
Кухня	Отделка	Секция
14,20 м²	Без отделки	Подъезд 4

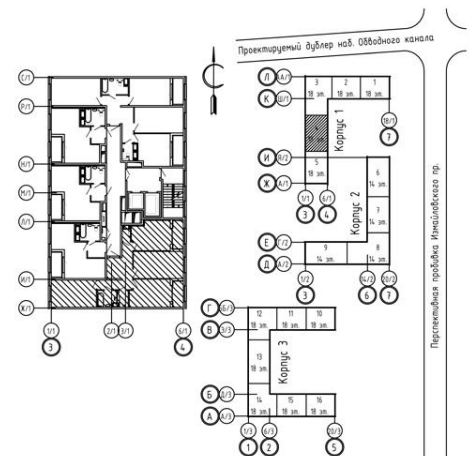
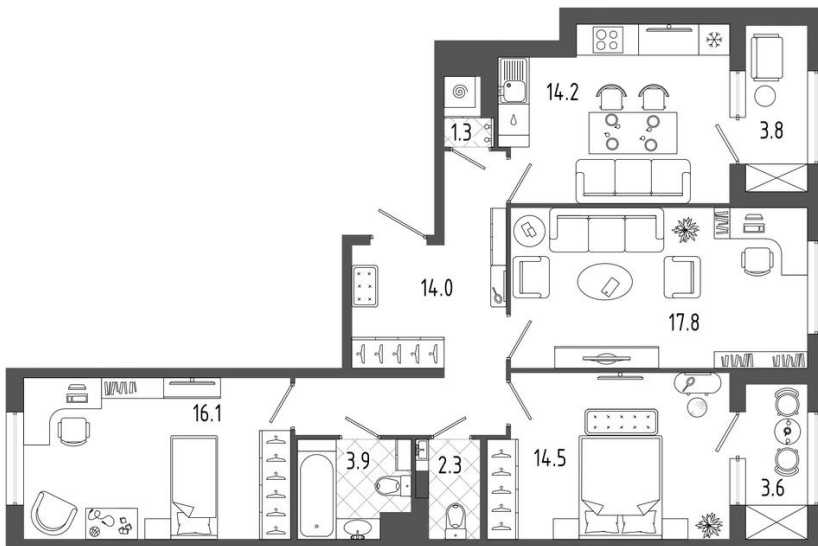
Цена при 100% оплате

Р

Цена по прайсу

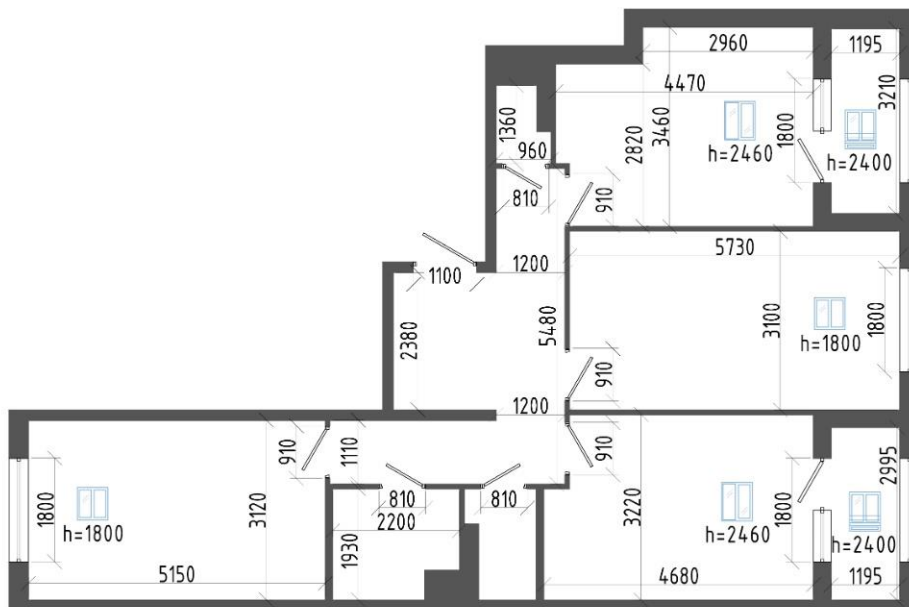
Р

Предложение актуально на 28.01.2023, 16:21



Предложение не является публичной офертой, размеры являются приблизительными и могут отличаться от фактических

- Угловая планировка 3-комнатной квартиры на две стороны света с двумя лоджиями и отдельным помещением постирочной отлично подойдёт для семьи с детьми.
- Окна квартиры выходят на восточную и западную стороны. С утра солнце будет освещать кухню и две комнаты, во второй половине дня – третью комнату.
- Просторный входной холл с местом для размещения вместительной гардеробной.
- Кухня-гостиная с возможностью разделить пространство на зону готовки, столовую часть и гостиную. Преимуществом кухни является лоджия, на которой можно обустроить дополнительное место хранения или отдыха.
- В соседней с кухней комнате можно обустроить отдельное помещение гостиной. Если отдельная гостиная не нужна, то в комнате можно обустроить уютную спальню.
- Две другие комнаты максимально удалены от входной зоны, в них прекрасно разместятся родители и дети. Вторая лоджия с выходом из комнаты станет дополнительным местом отдыха, работы, занятий спортом.
- В квартире два санузла, один из которых совмещён с ванной, – здесь разместятся необходимая мебель, сантехника, стиральная машина.
- Отдельное помещение постирочной – ещё одно преимущество квартиры. В ней можно установить стиральную/сушильную машину.



Предложение не является публичной офертой, размеры являются
приблизительными и могут отличаться от фактических

1.	Коридор	14,00 м ²
2.	Кухня	14,20 м ²
3.	комната	17,80 м ²
4.	комната	16,10 м ²
5.	комната	14,50 м ²
6.	Совмещенный санузел	3,90 м ²
7.	санузел	2,30 м ²
8.	Постирочная	1,30 м ²
9.	Лоджия	3,60 м ²
10.	Лоджия	3,80 м ²