

ЭТАЛОН

ОДИН ИЗ КРУПНЕЙШИХ И НАДЕЖНЫХ
ДЕВЕЛОПЕРОВ РОССИИ

35 ЛЕТ

успешной работы
на рынке
недвижимости России

59 ГОРОДОВ
РОССИИ

общенациональная
сеть продаж

7,9 МЛН М²

недвижимости введено
в эксплуатацию

350 ТЫСЯЧ
ЧЕЛОВЕК

проживает в домах
компании



» ПЕРСОНАЛЬНОЕ ПРЕДЛОЖЕНИЕ

Санкт-Петербург

8 (800) 511-54-71 (звонок по РФ бесплатный)

8 (812) 380-05-25

lenspecsmu@etabongroup.com

Региональные представительства

8 (800) 333-05-25 (звонок по РФ бесплатный)

region@etabongroup.com

КВАРТАЛ ГАЛАКТИКА

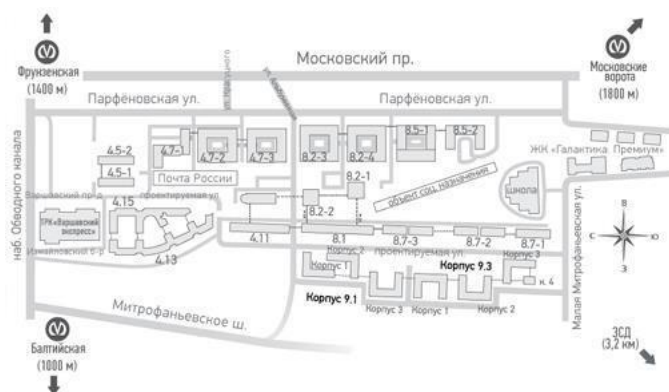
Квартал «Галактика» – масштабный проект в центре города. Большая часть корпусов уже сдана и заселена. В составе проекта – современные жилые дома, детские сады, школы, детские и спортивные площадки, паркинги, зоны отдыха, коммерческие помещения, кабинеты врача общей практики. Корпуса 9.1 и 9.3 – финальный этап, завершающий строительство всего проекта Квартал «Галактика».

ИЗМАЙЛОВСКИЙ БУЛЬВАР, УЧ. 3, 4



ПРЕИМУЩЕСТВА ПРОЕКТА

- Историческая часть Адмиралтейского района
- Индивидуальный дизайн фасадов
- Современные планировки европейского уровня
- Застекленные балконы и лоджии
- Свои школы и детские сады
- Подземные паркинги
- Детские и спортивные площадки
- Развитая инфраструктура квартала и района
- Просторные лифты с плавным ходом
- Охраняемая территория и видеонаблюдение



МЕСТОПОЛОЖЕНИЕ

- 10 мин пешком до ст. м. «Балтийская»
- 15 мин пешком до ст. м. «Фрунзенская»
- 19 мин пешком до ст. м. «Московские Ворота»

На автомобиле:

- 14 мин до исторического центра (Невский пр.)
- 6 мин до ЗСД
- 23 мин до аэропорта Пулково
- 30 мин до г. Пушкин
- 40 мин до Павловска и Петергофа

ЭТАЛОН

Санкт-Петербург

8 (800) 511-54-71 (звонок по РФ бесплатный)

lenspecsmu@etalongroup.com

Региональные представительства

8 (800) 333-05-25 (звонок по РФ бесплатный)

region@etalongroup.com

Однокомнатная № 412

1 квартал 2023

Общая площадь	Этаж	Корпус
37,40 м²	2	Квартал «Галактика», корпус 9.1
Кухня	Отделка	Секция
11,50 м²	Без отделки	Подъезд 6

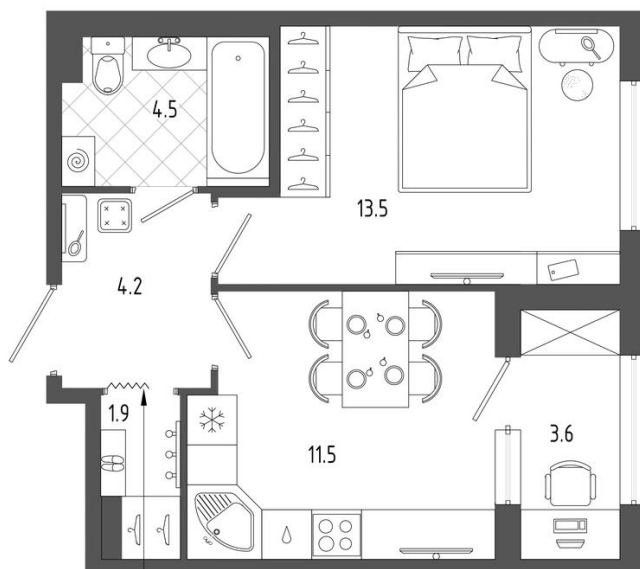
Цена при 100% оплате

10 670 167 Р

Цена по прайсу

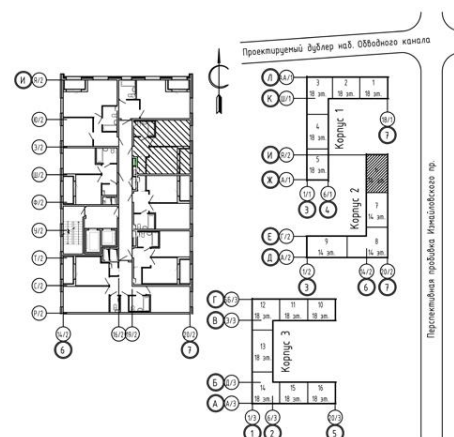
11 855 741 Р

Предложение актуально на 06.12.2022, 9:13

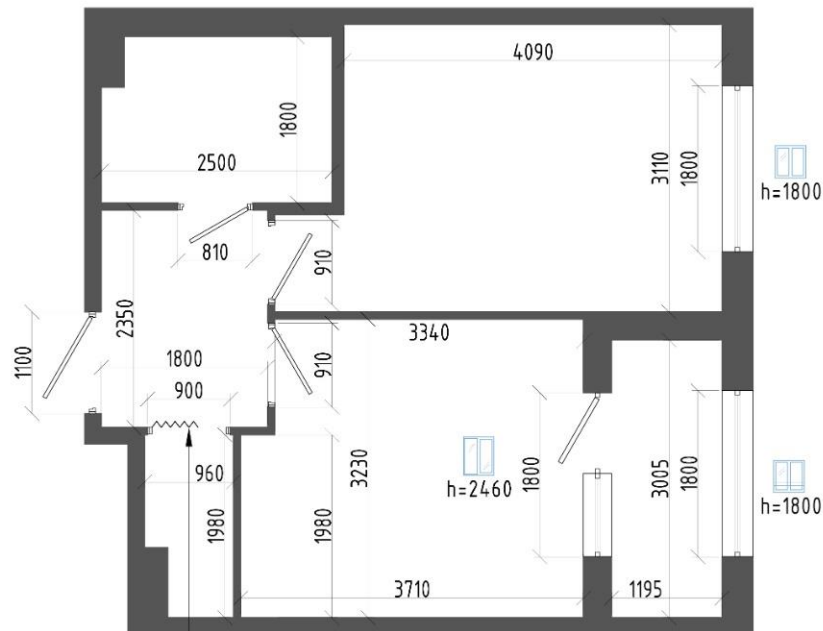


Раздвижная перегородка,
возводимая силами дольщика

Предложение не является публичной офертой, размеры являются
приблизительными и могут отличаться от фактических



- Эргономичная планировка 1-комнатной квартиры отлично подойдёт для одного человека или семьи.
- Просторная прихожая с отдельным помещением гардеробной.
- Кухня отлично разделяется на зону готовки, столовую часть и место отдыха. Преимуществом кухни является широкая лоджия, на которой можно обустроить дополнительное место хранения, отдыха или работы.
- Конфигурация жилой комнаты позволит организовать пространство максимально комфортно.
- Просторный совмещённый санузел с возможностью установить всю необходимую сантехнику, мебель.



Раздвижная перегородка,
возводимая силами дольщика

Предложение не является публичной офертой, размеры являются
приблизительными и могут отличаться от фактических

1.	Коридор	4,20 м²
2.	Кухня	11,50 м²
3.	комната	13,50 м²
4.	Совмещенный санузел	4,50 м²
5.	гардеробная	1,90 м²
6.	Лоджия	3,60 м²