

**8** регионов России

География присутствия проектов

**38** проектов

В стадии проектирования и строительства

**59** городов России

Партнерская сеть продаж

**>370** тысяч человек

Проживает в домах компании

ПЕРСОНАЛЬНОЕ ПРЕДЛОЖЕНИЕ



ИПОТЕКА



РАССРОЧКА



TRADE-IN



МАТЕРИНСКИЙ  
КАПИТАЛ



АКЦИИ  
И СКИДКИ

### Санкт-Петербург

8 (800) 511-54-71 (звонок по РФ бесплатный)

8 (812) 380-05-25

spb-office@etalongroup.com

### Региональные представительства

8 (800) 100-61-85 (звонок по РФ бесплатный)

region@etalongroup.com

# КВАРТАЛ ГАЛАКТИКА

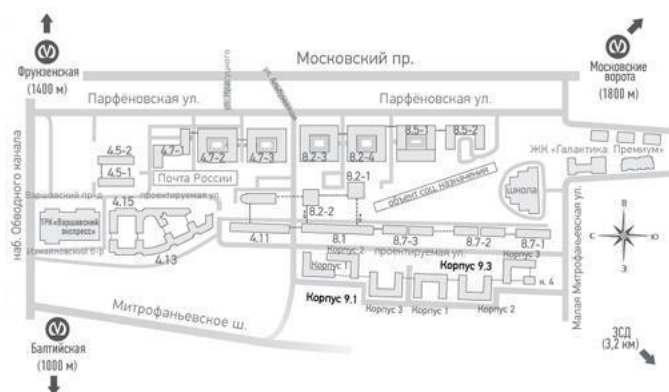
Квартал «Галактика» – масштабный проект в центре города. Большая часть корпусов уже сдана и заселена. В составе проекта – современные жилые дома, детские сады, школы, детские и спортивные площадки, паркинги, зоны отдыха, коммерческие помещения, кабинеты врача общей практики. Корпуса 9.1 и 9.3 – финальный этап, завершающий строительство всего проекта Квартал «Галактика».

ИЗМАЙЛОВСКИЙ БУЛЬВАР, УЧ. 3, 4



## ПРЕИМУЩЕСТВА ПРОЕКТА

- Историческая часть Адмиралтейского района
- Индивидуальный дизайн фасадов
- Современные планировки европейского уровня
- Застекленные балконы и лоджии
- Свои школы и детские сады
- Подземные паркинги
- Детские и спортивные площадки
- Развитая инфраструктура квартала и района
- Просторные лифты с плавным ходом
- Охраняемая территория и видеонаблюдение



## МЕСТОПОЛОЖЕНИЕ

- 10 мин пешком до ст. м. «Балтийская»
- 15 мин пешком до ст. м. «Фрунзенская»
- 19 мин пешком до ст. м. «Московские Ворота»

На автомобиле:

- 14 мин до исторического центра (Невский пр.)
- 6 мин до ЗСД
- 23 мин до аэропорта Пулково
- 30 мин до г. Пушкин
- 40 мин до Павловска и Петергофа

Санкт-Петербург

Региональные представительства

**ЭТАЛОН**

8 (800) 511-54-71 (звонок по РФ бесплатный)

8 (800) 100-61-85 (звонок по РФ бесплатный)

spb-office@etalongroup.com

region@etalongroup.com



## Студия IDN 545 / № 545

**Дом сдан**

Общая площадь	Этаж	Корпус
<b>0,00 м<sup>2</sup></b>	<b>11</b>	<b>Квартал «Галактика», корпус 9.1</b>
Кухня	Отделка	Секция
<b>0,00 м<sup>2</sup></b>	<b>Без отделки</b>	<b>Парадная 7</b>

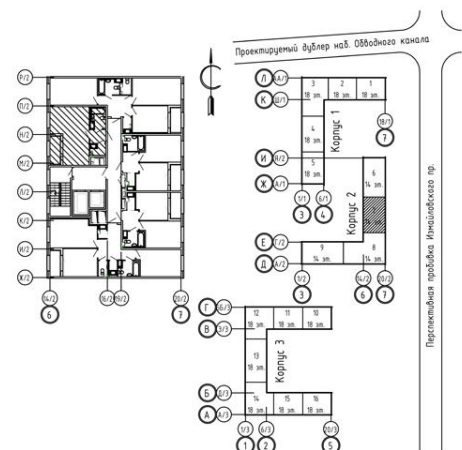
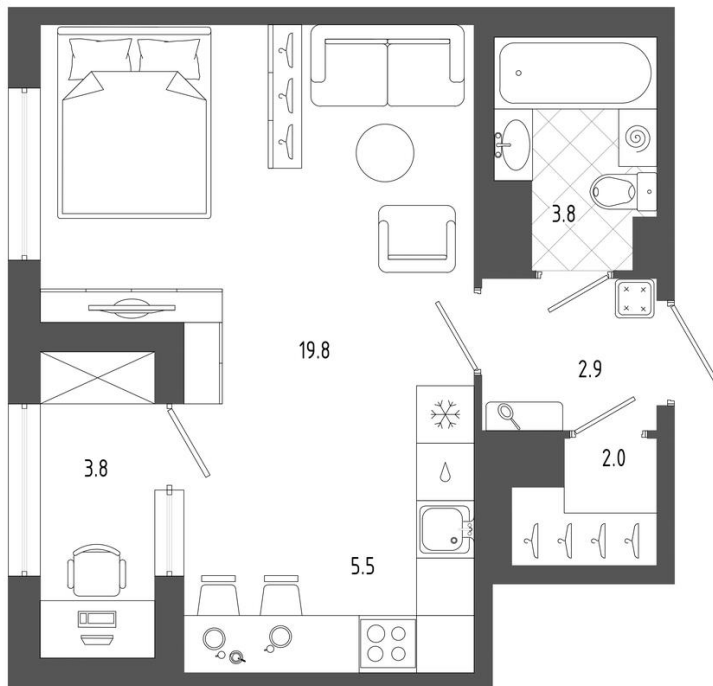
Цена при 100% оплате

**Р**

Цена по прайсу

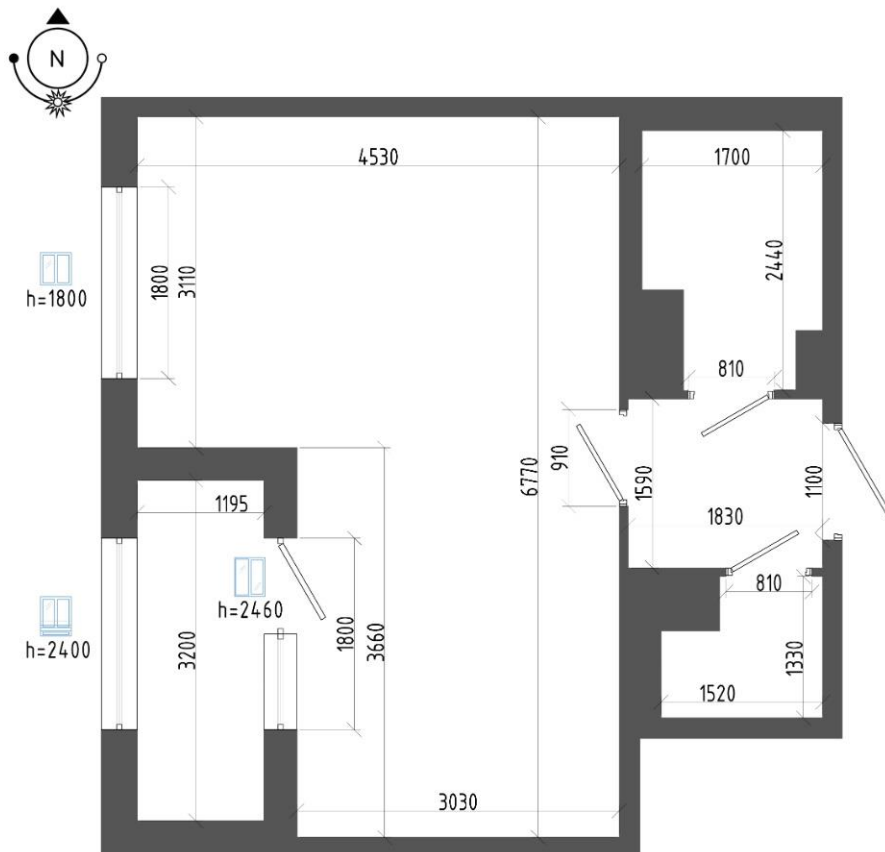
**Р**

Предложение актуально на 01.12.2023, 10:13



Предложение не является публичной офертой, размеры являются приблизительными и могут отличаться от фактических

- Просторная квартира-студия с широкой остеклённой лоджией отлично подойдёт для одного человека или молодой семьи.
- Прихожая с местом для мебели прихожей.
- Конфигурация жилой части квартиры позволит организовать пространство максимально эргономичным образом, предусмотрев зонирование.
- Слева от входа в жилую часть ниша для размещения кухни и столовой. В остальной части прекрасно разместятся гостиная и спальня.
- Широкая остеклённая лоджия позволит обустроить дополнительное место отдыха, хранения или работы.
- Просторный совмещённый санузел позволит разместить всю необходимую мебель, сантехнику.
- Дополнительным преимуществом является отдельное помещение постирочной для размещения стиральной/сушильной машины. Данное помещение можно использовать как гардеробную.



Предложение не является публичной офертой, размеры являются приблизительными и могут отличаться от фактических

1.	Коридор .....	<b>2,90 м<sup>2</sup></b>
2.	комната .....	<b>25,20 м<sup>2</sup></b>
3.	Совмещенный санузел .....	<b>3,80 м<sup>2</sup></b>
4.	Подсобное помещение .....	<b>2,00 м<sup>2</sup></b>
5.	Лоджия .....	<b>3,80 м<sup>2</sup></b>