

ЭТАЛОН

ОДИН ИЗ КРУПНЕЙШИХ И НАДЕЖНЫХ
ДЕВЕЛОПЕРОВ РОССИИ

БОЛЕЕ **30** ЛЕТ

успешной работы
на рынке недвижимости
России

59 ГОРОДОВ
РОССИИ

общенациональная
сеть продаж

7,5 МЛН М²

недвижимости введено
в эксплуатацию

350 ТЫСЯЧ
ЧЕЛОВЕК

проживает в домах
компании



» ПЕРСОНАЛЬНОЕ ПРЕДЛОЖЕНИЕ

Санкт-Петербург

8 (800) 300-63-56 (звонок по РФ бесплатный)

8 (812) 380-05-25

lenspecsmu@etalongroup.com

Москва

8 (800) 505-88-85 (звонок по РФ бесплатный)

8 (495) 378-88-88

info@etalon-invest.com

Региональные представительства

8 (800) 333-05-25 (звонок по РФ бесплатный)

region@etalongroup.com

КВАРТАЛ ГАЛАКТИКА

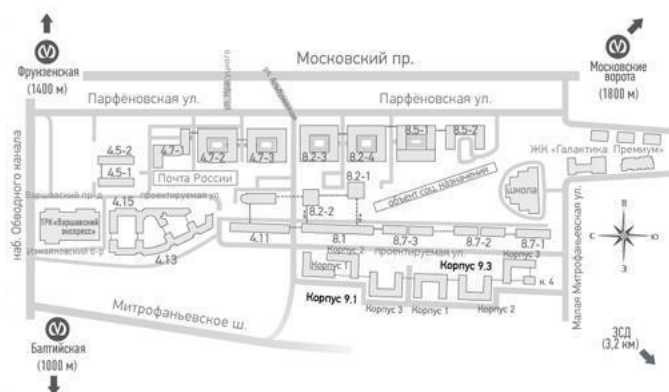
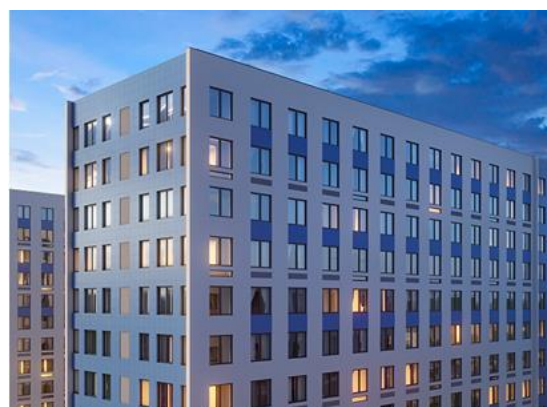
Квартал «Галактика» – масштабный проект в центре города. Большая часть корпусов уже сдана и заселена. В составе проекта – современные жилые дома, детские сады, школы, детские и спортивные площадки, паркинги, зоны отдыха, коммерческие помещения, кабинеты врача общей практики. Корпуса 9.1 и 9.3 – финальный этап, завершающий строительство всего проекта Квартал «Галактика».

ИЗМАЙЛОВСКИЙ БУЛЬВАР, УЧ. 3, 4



ПРЕИМУЩЕСТВА ПРОЕКТА

- Историческая часть Адмиралтейского района
- Индивидуальный дизайн фасадов
- Современные планировки европейского уровня
- Застекленные балконы и лоджии
- Свои школы и детские сады
- Подземные паркинги
- Детские и спортивные площадки
- Развитая инфраструктура квартала и района
- Просторные лифты с плавным ходом
- Охраняемая территория и видеонаблюдение



МЕСТОПОЛОЖЕНИЕ

- 10 мин пешком до ст. м. «Балтийская»
- 15 мин пешком до ст. м. «Фрунзенская»
- 19 мин пешком до ст. м. «Московские Ворота»

На автомобиле:

- 14 мин до исторического центра (Невский пр.)
- 6 мин до ЗСД
- 23 мин до аэропорта Пулково
- 30 мин до г. Пушкин
- 40 мин до Павловска и Петергофа

ЭТАЛОН

Санкт-Петербург

8 (800) 300-63-56
lenspecsmu@etalongroup.com

Москва

8 (800) 505-88-85
info@etalon-invest.com

Регионы

8 (800) 333-05-25
region@etalongroup.com

Двухкомнатная № 659

1 квартал 2023

Общая площадь	Этаж	Корпус
73,50 м²	2	Квартал «Галактика», корпус 9.1
Кухня	Отделка	Секция
25,10 м²	Нет	Подъезд 9

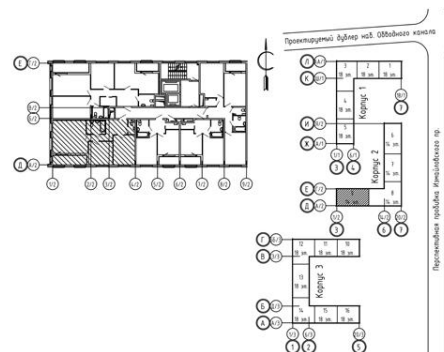
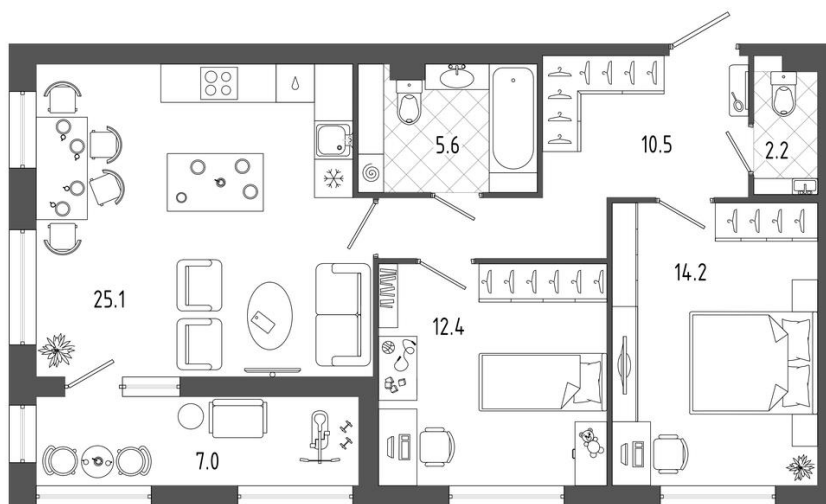
Цена при 100% оплате

16 489 126 Р

Цена по прайсу

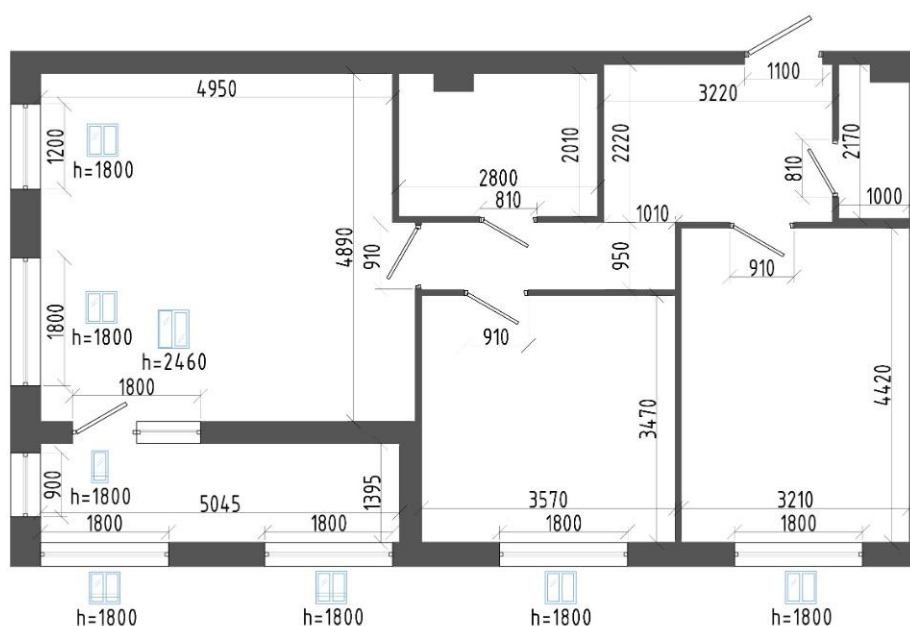
16 999 099 Р

Предложение актуально на 25.01.2022, 23:42



Предложение не является публичной офертой, размеры являются приблизительными и могут отличаться от фактических

- Просторная угловая 2-комнатная квартира европланировки.
- Окна квартиры выходят на южную и западную стороны – в ней всегда будет светло и солнечно.
- Входной холл с местом под шкаф-купе и мебель прихожей.
- Кухня-гостиная с тремя окнами на две стороны света и возможностью разделения пространства на рабочую зону справа от входа, столовую часть и гостиную. Просторная широкая (почти 1,4 м) лоджия с выходом из кухни станет дополнительным местом отдыха или работы.
- Соседняя с кухней-гостиной комната подойдёт для спальни ребёнка. В другой комнате можно обустроить спальню родителей. Ширина комнат более 3,2 м позволит расставить мебель максимально удобным образом.
- В квартире два просторных санузла, один из которых совмещён с ванной, – здесь разместятся необходимая мебель и сантехника.



Предложение не является публичной офертой, размеры являются приблизительными и могут отличаться от фактических

1.	Коридор	10,50 м²
2.	Кухня	25,10 м²
3.	Комната	14,20 м²
4.	Комната	12,40 м²
5.	Санузел	2,20 м²
6.	Совмещенный санузел	5,60 м²
7.	Лоджия	7,00 м²