

**8** регионов России

География присутствия проектов

**38** проектов

В стадии проектирования и строительства

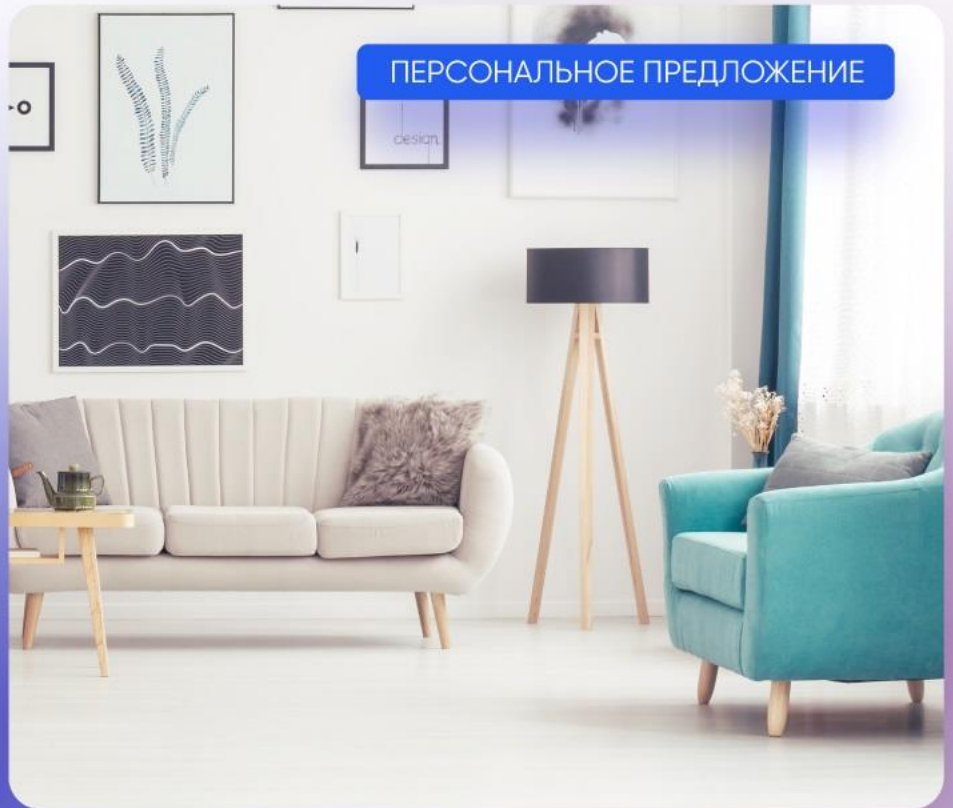
**59** городов России

Партнерская сеть продаж

**>370** тысяч человек

Проживает в домах компании

ПЕРСОНАЛЬНОЕ ПРЕДЛОЖЕНИЕ



ИПОТЕКА



РАССРОЧКА



TRADE-IN



МАТЕРИНСКИЙ  
КАПИТАЛ



АКЦИИ  
И СКИДКИ

### Санкт-Петербург

8 (800) 511-54-71 (звонок по РФ бесплатный)

8 (812) 380-05-25

spb-office@etalongroup.com

### Региональные представительства

8 (800) 100-61-85 (звонок по РФ бесплатный)

region@etalongroup.com

# КВАРТАЛ ГАЛАКТИКА

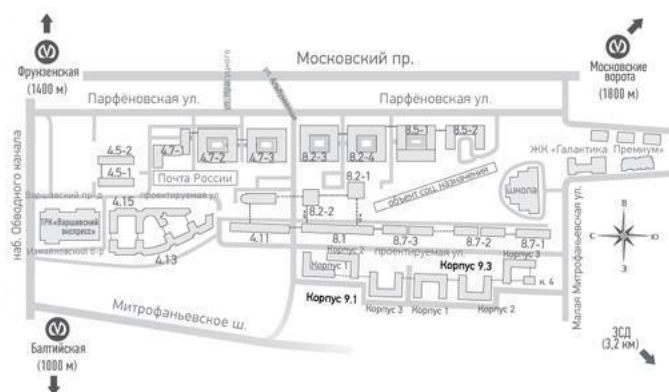
Квартал «Галактика» – масштабный проект в центре города. Большая часть корпусов уже сдана и заселена. В составе проекта – современные жилые дома, детские сады, школы, детские и спортивные площадки, паркинги, зоны отдыха, коммерческие помещения, кабинеты врача общей практики. Корпуса 9.1 и 9.3 – финальный этап, завершающий строительство всего проекта Квартал «Галактика».

ИЗМАЙЛОВСКИЙ БУЛЬВАР, УЧ. 3, 4



## ПРЕИМУЩЕСТВА ПРОЕКТА

- Историческая часть Адмиралтейского района
- Индивидуальный дизайн фасадов
- Современные планировки европейского уровня
- Застекленные балконы и лоджии
- Свои школы и детские сады
- Подземные паркинги
- Детские и спортивные площадки
- Развитая инфраструктура квартала и района
- Просторные лифты с плавным ходом
- Охраняемая территория и видеонаблюдение



## МЕСТОПОЛОЖЕНИЕ

- 10 мин пешком до ст. м. «Балтийская»
- 15 мин пешком до ст. м. «Фрунзенская»
- 19 мин пешком до ст. м. «Московские Ворота»

На автомобиле:

- 14 мин до исторического центра (Невский пр.)
- 6 мин до ЗСД
- 23 мин до аэропорта Пулково
- 30 мин до г. Пушкин
- 40 мин до Павловска и Петергофа

Санкт-Петербург

Региональные представительства

**ЭТАЛОН**

8 (800) 511-54-71 (звонок по РФ бесплатный)

8 (800) 100-61-85 (звонок по РФ бесплатный)

spb-office@etalongroup.com

region@etalongroup.com

## Двухкомнатная IDN 1099 / № 1099

**Дом сдан**

Общая площадь	Этаж	Корпус
<b>53,70 м<sup>2</sup></b>	<b>8</b>	<b>Квартал «Галактика», корпус 9.1</b>
Кухня	Отделка	Секция
<b>14,40 м<sup>2</sup></b>	<b>Без отделки</b>	<b>Парадная 14</b>

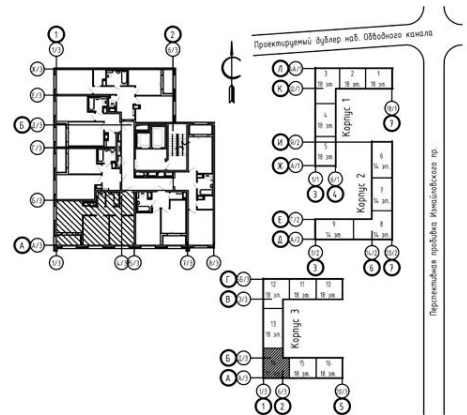
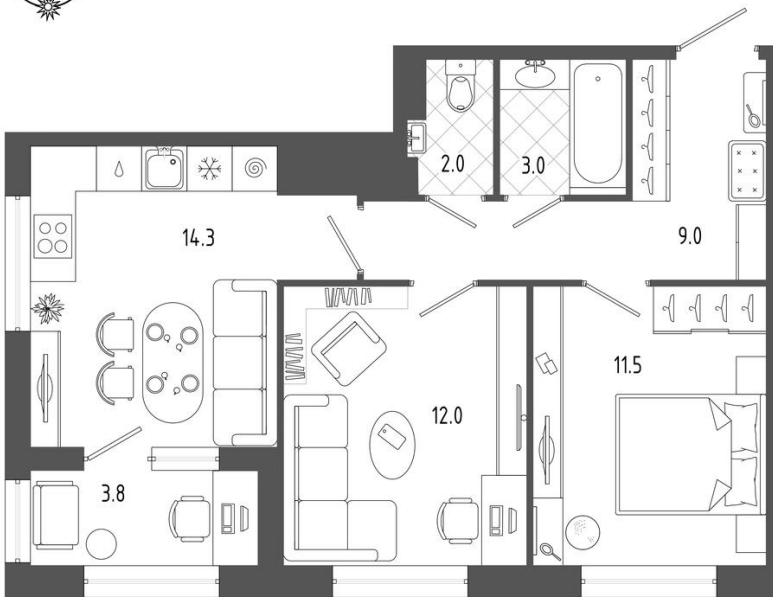
Предложение актуально на 03.03.2024, 4:40

Цена при 100% оплате  
**15 984 963 Р**

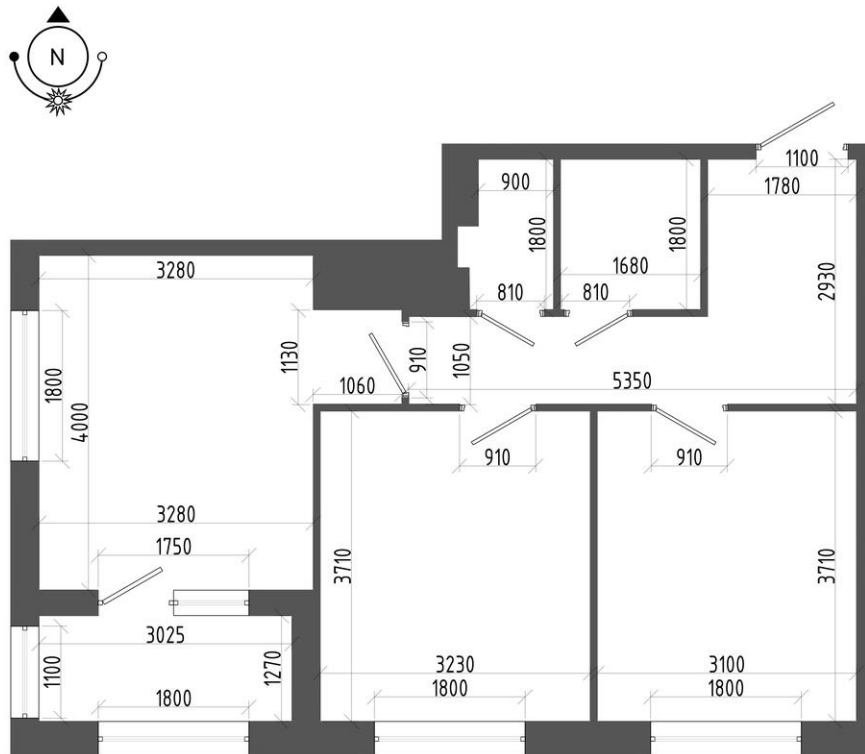
Цена по прайсу  
**17 565 893 Р**

Стоимость отделки:  
Комфорт холодный  
**1 933 200 Р**

Стандарт  
**1 261 950 Р**



- Эргономичная 2-комнатная квартира европланировки.
- Окна квартиры выходят на южную сторону – в ней всегда будет светло и солнечно.
- Входной холл с местом под шкаф-купе и мебель прихожей.
- Кухня-гостиная с двумя окнами на две стороны света и возможностью разделения пространства на рабочую зону справа от входа, столовую часть и гостиную. Лоджия с выходом из кухни станет дополнительным местом отдыха или работы.
- Соседняя с кухней-гостиной комната подойдёт для спальни родителей. В другой комнате можно обустроить спальню ребёнка. Ширина комнат более 3 м позволит расставить мебель максимально удобным образом.
- В квартире два санузла, один из которых совмещён с ванной, – здесь разместятся необходимая мебель и сантехника.



1.	Коридор .....	<b>8,90 м<sup>2</sup></b>
2.	Кухня .....	<b>14,40 м<sup>2</sup></b>
3.	комната .....	<b>12,00 м<sup>2</sup></b>
4.	комната .....	<b>11,60 м<sup>2</sup></b>
5.	Ванная .....	<b>3,00 м<sup>2</sup></b>
6.	санузел .....	<b>2,00 м<sup>2</sup></b>
7.	Лоджия .....	<b>3,60 м<sup>2</sup></b>