

ЭТАЛОН

ОДИН ИЗ КРУПНЕЙШИХ И НАДЕЖНЫХ
ДЕВЕЛОПЕРОВ РОССИИ

БОЛЕЕ **30** ЛЕТ

успешной работы
на рынке недвижимости
России

59 ГОРОДОВ
РОССИИ

общенациональная
сеть продаж

7,5 МЛН М²

недвижимости введено
в эксплуатацию

350 ТЫСЯЧ
ЧЕЛОВЕК

проживает в домах
компании



» ПЕРСОНАЛЬНОЕ ПРЕДЛОЖЕНИЕ

Санкт-Петербург

8 (800) 300-63-56 (звонок по РФ бесплатный)

8 (812) 380-05-25

lenspecsmu@etalongroup.com

Москва

8 (800) 505-88-85 (звонок по РФ бесплатный)

8 (495) 378-88-88

info@etalon-invest.com

Региональные представительства

8 (800) 333-05-25 (звонок по РФ бесплатный)

region@etalongroup.com

DOMINO

DOMINO – жилой комплекс класса бизнес-лайт, расположенный в исторической части Приморского района, в пешей доступности от станции метро «Чёрная речка».

Сочетание минималистичных архитектурных линий, современных технологий, инфраструктуры, благоустройства и продуманной планировки гарантирует будущим жильцам высокий уровень комфорта и уюта.

📍 БЕЛООСТРОВСКАЯ УЛИЦА, ДОМ 28



ПРЕИМУЩЕСТВА ПРОЕКТА

- Станция метро «Чёрная речка»
- 316 квартир в комплексе
- Высота дома 10 этажей
- Квартиры от 36 до 149 м²
- 4-6 квартир на этаже
- Подземная и наземная автостоянки
- Детские и спортивные площадки. Зоны отдыха
- Амфитеатр и велодорожка во дворе
- Закрытый двор без машин
- Охраняемая территория



МЕСТОПОЛОЖЕНИЕ

- 7 мин пешком до ст. м. «Чёрная речка»
- На автомобиле:
- 16 мин до исторического центра (Невский пр.)
 - 5 мин – Петроградская сторона
 - 9 мин – Елагин остров
 - 27 мин – Сестрорецк
 - 8 мин – ТРК «Европолис» и «Леруа Мерлен»
 - 30 мин до аэропорта Пулково

ЭТАЛОН

Санкт-Петербург

8 (800) 300-63-56
lenspecsmu@etalongroup.com

Москва

8 (800) 505-88-85
info@etalon-invest.com

Регионы

8 (800) 333-05-25
region@etalongroup.com

Однокомнатная № 56

4 квартал 2022

Общая площадь	Этаж	Корпус
39,90 м²	10	ЖК Domino
Кухня	Отделка	Секция
13,70 м²	Нет	Парадная 1

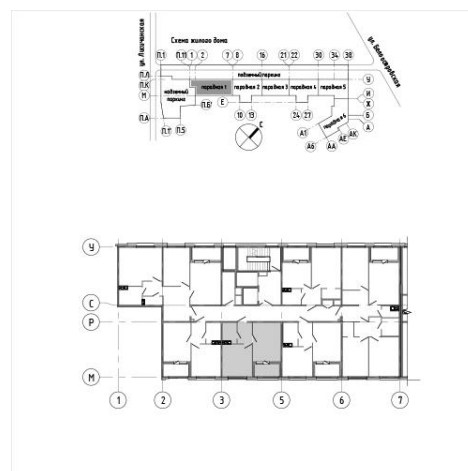
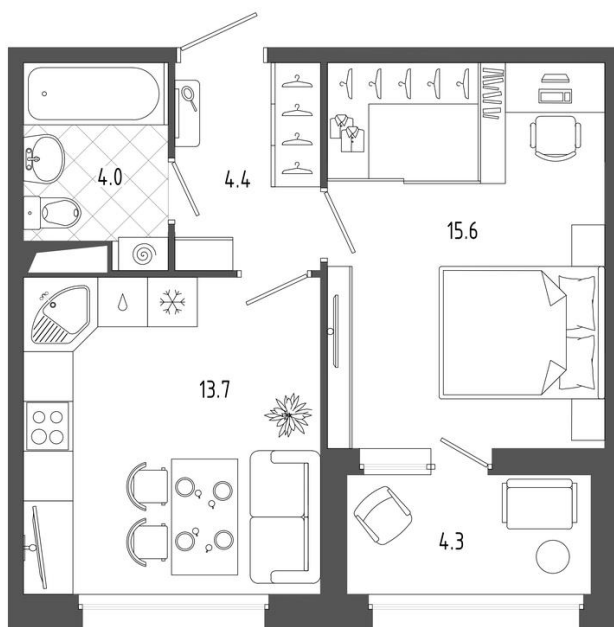
Цена при 100% оплате

12 765 152 Р

Цена по прайсу

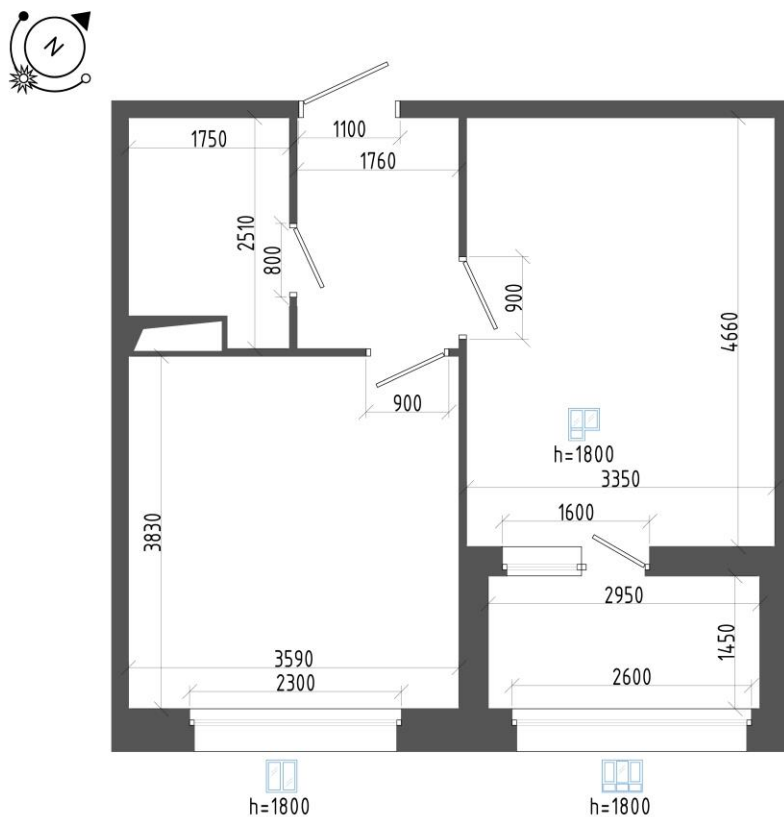
13 159 950 Р

Предложение актуально на 25.01.2022, 23:35



Предложение не является публичной офертой, размеры являются приблизительными и могут отличаться от фактических

- Эргономичная однокомнатная квартира с большой кухней отлично подойдёт как для одного человека, так и для семьи.
- В квартире будет светло в первой половине дня – окна ориентированы на юго-восточную сторону.
- Входной холл с выделенным местом под шкаф-купе.
- Кухня шириной более 3,5 м легко зонировается на рабочую зону и столовую у окна. Широкое окно подарит максимум естественного света.
- Уютная комната с нишей под гардеробную позволит организовать пространство максимально удобным образом. Дополнительное преимущество – выход на широкую (более 1,4 м) остеклённую лоджию, на которой можно организовать рабочее место.
- Совмещённый санузел, площадь которого позволит разместить всю нужную сантехнику и стиральную машину.



Предложение не является публичной офертой, размеры являются приблизительными и могут отличаться от фактических

1.	Холл	4,40 м ²
2.	Кухня	13,70 м ²
3.	Комната	15,60 м ²
4.	Совмещенный санузел	4,00 м ²
5.	Лоджия	4,30 м ²