

ЭТАЛОН

ОДИН ИЗ КРУПНЕЙШИХ И НАДЕЖНЫХ
ДЕВЕЛОПЕРОВ РОССИИ

35 ЛЕТ

успешной работы
на рынке
недвижимости России

59 ГОРОДОВ
РОССИИ

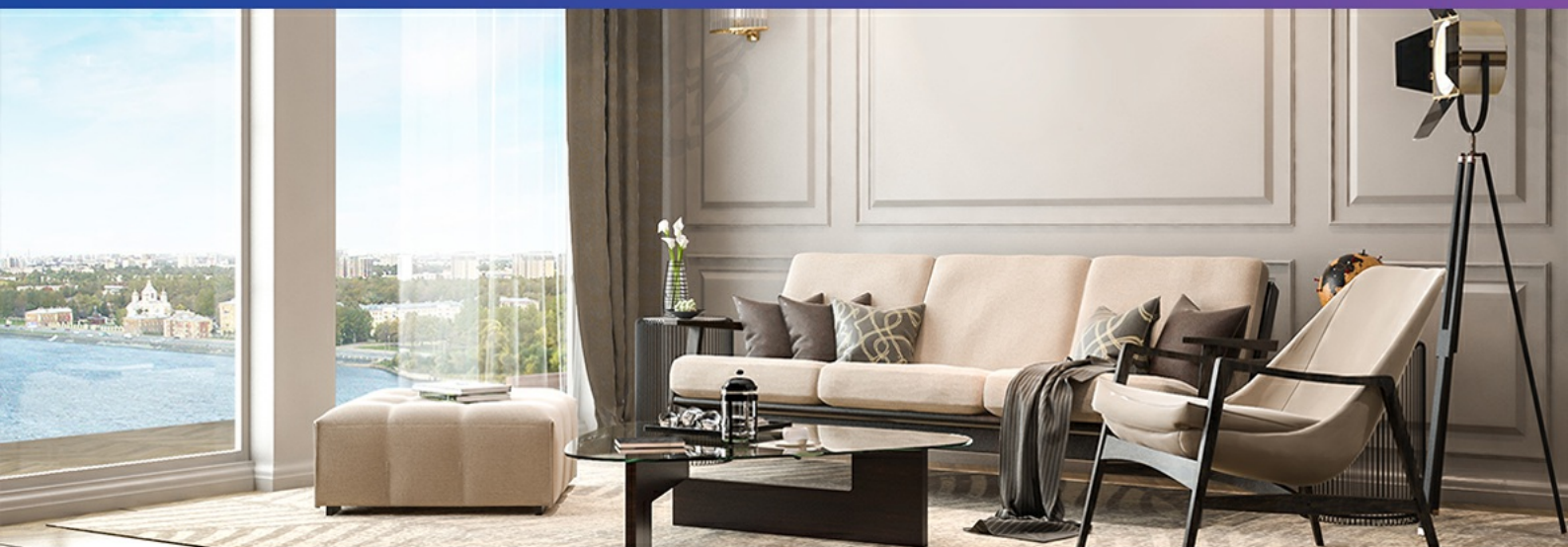
общенациональная
сеть продаж

7,9 МЛН М²

недвижимости введено
в эксплуатацию

350 ТЫСЯЧ
ЧЕЛОВЕК

проживает в домах
компании



» ПЕРСОНАЛЬНОЕ ПРЕДЛОЖЕНИЕ

Санкт-Петербург

8 (800) 511-54-71 (звонок по РФ бесплатный)

8 (812) 380-05-25

lenspecsmu@etalongroup.com

Региональные представительства

8 (800) 100-61-85 (звонок по РФ бесплатный)

region@etalongroup.com

DOMINO

DOMINO – жилой комплекс класса бизнес-лайт, расположенный в исторической части Приморского района, в пешей доступности от станции метро «Чёрная речка».

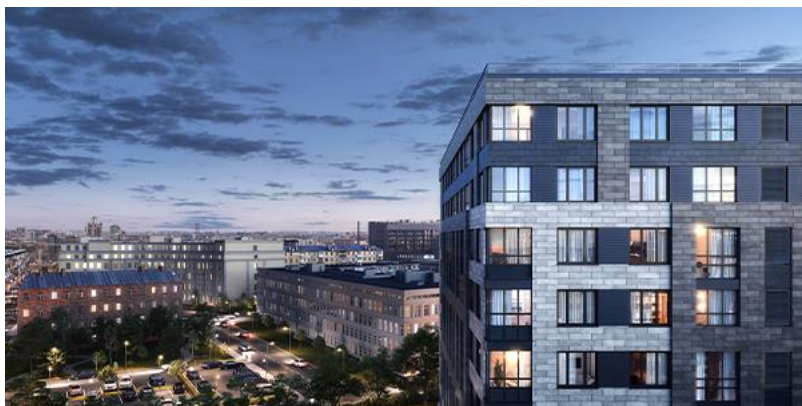
Сочетание минималистичных архитектурных линий, современных технологий, инфраструктуры, благоустройства и продуманной планировки гарантирует будущим жильцам высокий уровень комфорта и уюта.

📍 БЕЛООСТРОВСКАЯ УЛИЦА, ДОМ 28



ПРЕИМУЩЕСТВА ПРОЕКТА

- Станция метро «Чёрная речка»
- 316 квартир в комплексе
- Высота дома 10 этажей
- Квартиры от 36 до 149 м²
- 4-6 квартир на этаже
- Подземная и наземная автостоянки
- Детские и спортивные площадки. Зоны отдыха
- Амфитеатр и велодорожка во дворе
- Закрытый двор без машин
- Охраняемая территория



МЕСТОПОЛОЖЕНИЕ

- 7 мин пешком до ст. м. «Чёрная речка»
- На автомобиле:
- 16 мин до исторического центра (Невский пр.)
 - 5 мин – Петроградская сторона
 - 9 мин – Елагин остров
 - 27 мин – Сестрорецк
 - 8 мин – ТРК «Европолис» и «Леруа Мерлен»
 - 30 мин до аэропорта Пулково

ЭТАЛОН

Санкт-Петербург

8 (800) 511-54-71 (звонок по РФ бесплатный)

lenspecsmu@etalongroup.com

Региональные представительства

8 (800) 100-61-85 (звонок по РФ бесплатный)

region@etalongroup.com

Двухкомнатная № 22

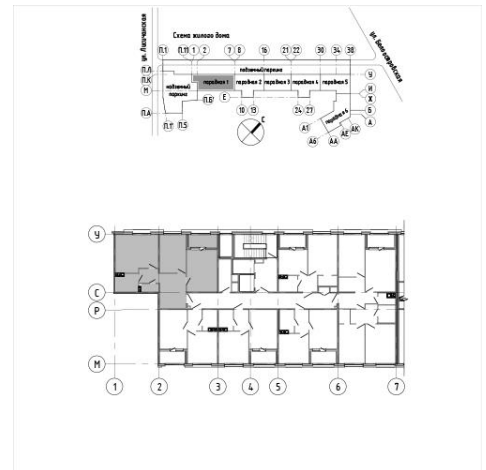
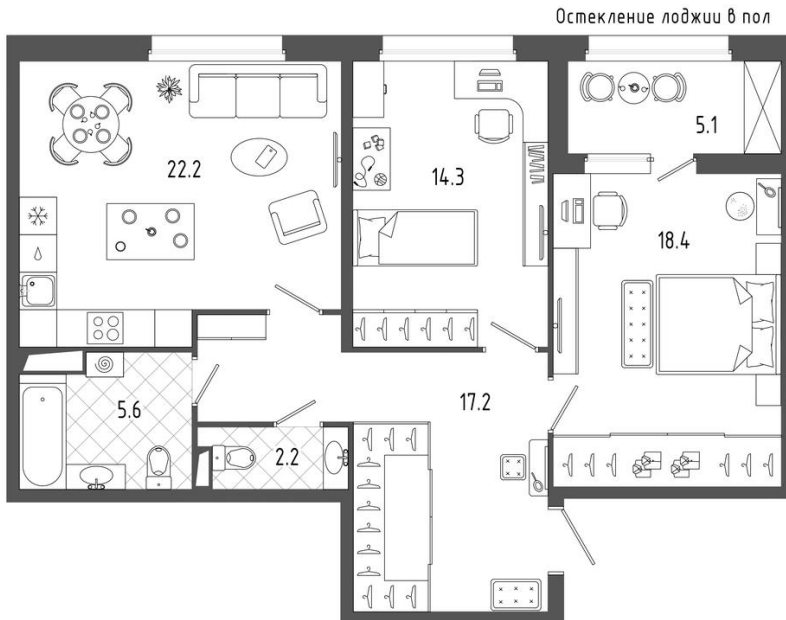
Дом сдан

Общая площадь	Этаж	Корпус
82,70 м²	4	ЖК Domino
Кухня	Отделка	Секция
22,20 м²	Без отделки	Парадная 1

Цена при 100% оплате
25 338 960 Р

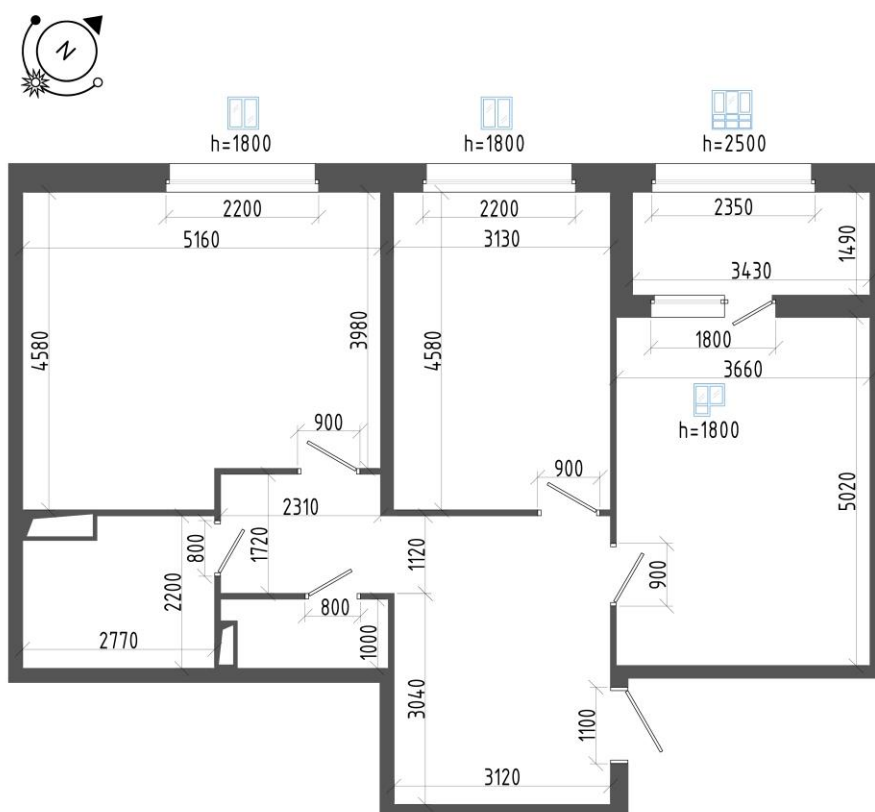
Цена по прайсу
28 154 400 Р

Предложение актуально на 28.01.2023, 15:43



Предложение не является публичной офертой, размеры являются приблизительными и могут отличаться от фактических

- Просторная двухкомнатная квартира европейской планировки с большой кухней-гостиной – отличный вариант для семьи с ребёнком.
- Функциональный входной холл с местом для размещения системы хранения, мебели прихожей.
- Пространство кухни-гостиной с выделенной нишей под рабочую зону отлично разделяется на зону готовки, столовую часть и зону отдыха у окна.
- Большая по площади комната с выделенной нишей под гардероб и выходом на широкую (почти 1,5 м) остеклённую в пол лоджию, которая станет дополнительным местом для отдыха, хранения или занятия спортом.
- Ширина комнат более 3 м позволит разместить мебель максимально комфортно.
- Два просторных санузла, один из которых совмещён с ванной, где можно разместить всю необходимую мебель, сантехнику и стиральную машину.



Предложение не является публичной офертой, размеры являются приблизительными и могут отличаться от фактических

1.	Холл	17,10 м ²
2.	Кухня	22,20 м ²
3.	комната	14,30 м ²
4.	комната	18,40 м ²
5.	Совмещенный санузел	5,80 м ²
6.	санузел	2,30 м ²
7.	Лоджия	5,20 м ²