

35 ЛЕТ

успешной работы
на рынке
недвижимости России

59 ГОРОДОВ
РОССИИ

общенациональная
сеть продаж

7,9 МЛН М²

недвижимости введено
в эксплуатацию

350 ТЫСЯЧ
ЧЕЛОВЕК

проживает в домах
компании



» ПЕРСОНАЛЬНОЕ ПРЕДЛОЖЕНИЕ

Санкт-Петербург

8 (800) 511-54-71 (звонок по РФ бесплатный)

8 (812) 380-05-25

lenspecsmu@etabongroup.com

Региональные представительства

8 (800) 333-05-25 (звонок по РФ бесплатный)

region@etabongroup.com

DOMINO

DOMINO – жилой комплекс класса бизнес-лайт, расположенный в исторической части Приморского района, в пешей доступности от станции метро «Чёрная речка».

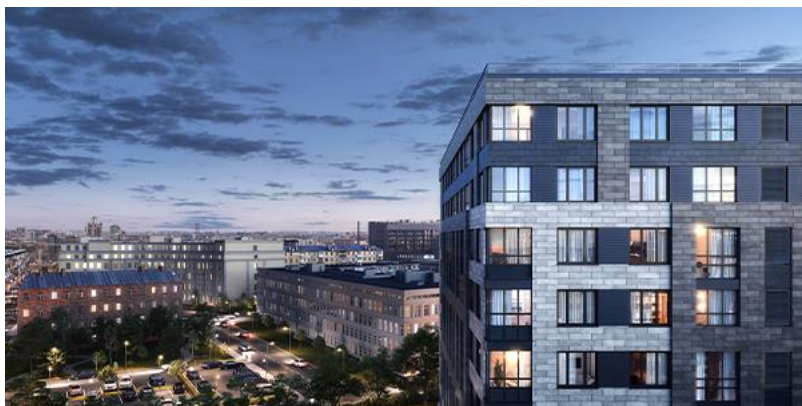
Сочетание минималистичных архитектурных линий, современных технологий, инфраструктуры, благоустройства и продуманной планировки гарантирует будущим жильцам высокий уровень комфорта и уюта.

📍 БЕЛООСТРОВСКАЯ УЛИЦА, ДОМ 28



ПРЕИМУЩЕСТВА ПРОЕКТА

- Станция метро «Чёрная речка»
- 316 квартир в комплексе
- Высота дома 10 этажей
- Квартиры от 36 до 149 м²
- 4-6 квартир на этаже
- Подземная и наземная автостоянки
- Детские и спортивные площадки. Зоны отдыха
- Амфитеатр и велодорожка во дворе
- Закрытый двор без машин
- Охраняемая территория



МЕСТОПОЛОЖЕНИЕ

- 7 мин пешком до ст. м. «Чёрная речка»
- На автомобиле:
- 16 мин до исторического центра (Невский пр.)
 - 5 мин – Петроградская сторона
 - 9 мин – Елагин остров
 - 27 мин – Сестрорецк
 - 8 мин – ТРК «Европолис» и «Леруа Мерлен»
 - 30 мин до аэропорта Пулково

ЭТАЛОН

Санкт-Петербург

8 (800) 511-54-71 (звонок по РФ бесплатный)

lenspecsmu@etalongroup.com

Региональные представительства

8 (800) 333-05-25 (звонок по РФ бесплатный)

region@etalongroup.com

Двухкомнатная № 61

4 квартал 2022

Общая площадь	Этаж	Корпус
68,80 м²	1	ЖК Domino
Кухня	Отделка	Секция
19,60 м²	Нет	Парадная 2

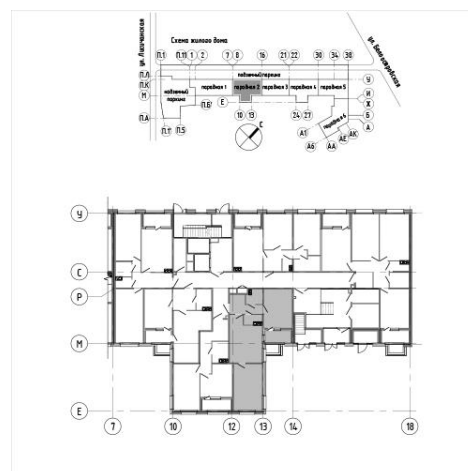
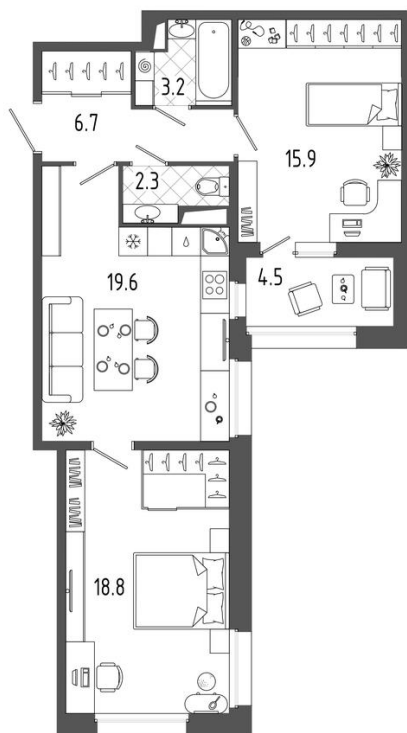
Цена при 100% оплате

18 452 106 Р

Цена по прайсу

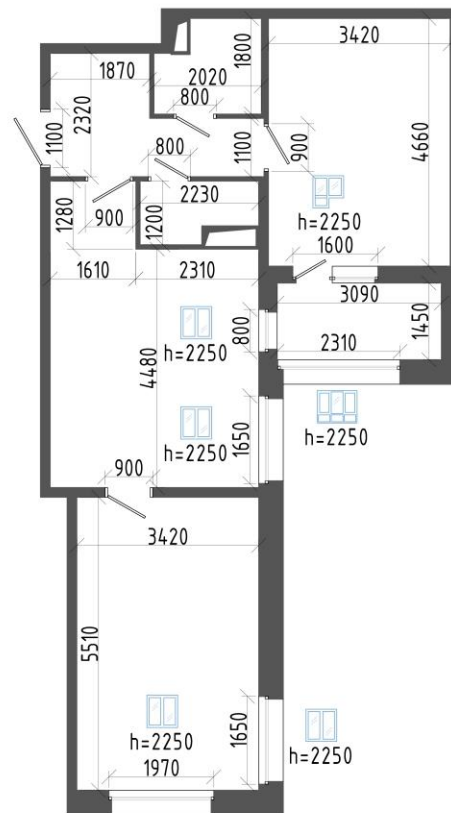
21 708 360 Р

Предложение актуально на 14.08.2022, 6:16



Предложение не является публичной офертой, размеры являются приблизительными и могут отличаться от фактических

- Просторная квартира оригинальной планировки с двумя спальнями и кухней-гостиной – отличный выбор для семьи с ребёнком.
- Удобный холл-прихожая с выделенной нишей для размещения вместительной гардеробной или шкафа-купе.
- Вблизи входной зоны расположен вход в кухню-гостиную, пространство которой разделяется на зону готовки, столовую и зону отдыха. В кухне два окна и проход в одну из жилых комнат.
- Жилая комната на две стороны света с выходом из кухни прекрасно подойдёт для обустройства спальни родителей. Преимуществом комнаты будут два окна, которые обеспечат максимальное количество естественного света.
- В другой жилой комнате можно обустроить уютную спальню ребёнка. Преимуществом будет являться широкая (1,45 м) остеклённая лоджия, на которой можно оборудовать дополнительное место для отдыха или учёбы.
- Высота потолка 3,77 м даст возможность надстроить второй «антресольный» этаж в комнатах и организовать там спальное или рабочее место.
- Раздельный санузел с просторной ванной комнатой, его площадь позволит разместить всю необходимую сантехнику, мебель, стиральную машину.



Предложение не является публичной офертой, размеры являются приблизительными и могут отличаться от фактических

1.	Холл	6,70 м²
2.	Кухня	19,60 м²
3.	Комната	15,90 м²
4.	Комната	18,80 м²
5.	Ванная	3,20 м²
6.	Санузел	2,30 м²
7.	Лоджия	4,50 м²