

# ЭТАЛОН

ОДИН ИЗ КРУПНЕЙШИХ И НАДЕЖНЫХ  
ДЕВЕЛОПЕРОВ РОССИИ

**35** ЛЕТ

успешной работы  
на рынке  
недвижимости России

**59** ГОРОДОВ  
РОССИИ

общенациональная  
сеть продаж

**7,9** МЛН М<sup>2</sup>

недвижимости введено  
в эксплуатацию

**350** ТЫСЯЧ  
ЧЕЛОВЕК

проживает в домах  
компании



## » ПЕРСОНАЛЬНОЕ ПРЕДЛОЖЕНИЕ

### Санкт-Петербург

8 (800) 511-54-71 (звонок по РФ бесплатный)

8 (812) 380-05-25

[lenspecsmu@etabngroup.com](mailto:lenspecsmu@etabngroup.com)

### Региональные представительства

8 (800) 333-05-25 (звонок по РФ бесплатный)

[region@etabngroup.com](mailto:region@etabngroup.com)

# DOMINO

DOMINO – жилой комплекс класса бизнес-лайт, расположенный в исторической части Приморского района, в пешей доступности от станции метро «Чёрная речка».

Сочетание минималистичных архитектурных линий, современных технологий, инфраструктуры, благоустройства и продуманной планировки гарантирует будущим жильцам высокий уровень комфорта и уюта.

📍 БЕЛООСТРОВСКАЯ УЛИЦА, ДОМ 28



## ПРЕИМУЩЕСТВА ПРОЕКТА

- Станция метро «Чёрная речка»
- 316 квартир в комплексе
- Высота дома 10 этажей
- Квартиры от 36 до 149 м<sup>2</sup>
- 4-6 квартир на этаже
- Подземная и наземная автостоянки
- Детские и спортивные площадки. Зоны отдыха
- Амфитеатр и велодорожка во дворе
- Закрытый двор без машин
- Охраняемая территория



## МЕСТОПОЛОЖЕНИЕ

- 7 мин пешком до ст. м. «Чёрная речка»
- На автомобиле:
- 16 мин до исторического центра (Невский пр.)
  - 5 мин – Петроградская сторона
  - 9 мин – Елагин остров
  - 27 мин – Сестрорецк
  - 8 мин – ТРК «Европолис» и «Леруа Мерлен»
  - 30 мин до аэропорта Пулково

**ЭТАЛОН**

Санкт-Петербург

8 (800) 511-54-71 (звонок по РФ бесплатный)

[lenspecsmu@etalongroup.com](mailto:lenspecsmu@etalongroup.com)

Региональные представительства

8 (800) 333-05-25 (звонок по РФ бесплатный)

[region@etalongroup.com](mailto:region@etalongroup.com)

## Двухкомнатная № 67

Дом сдан

Общая площадь	Этаж	Корпус
<b>68,70 м<sup>2</sup></b>	<b>2</b>	<b>ЖК Domino</b>
Кухня	Отделка	Секция
<b>19,50 м<sup>2</sup></b>	<b>Без отделки</b>	<b>Парадная 2</b>

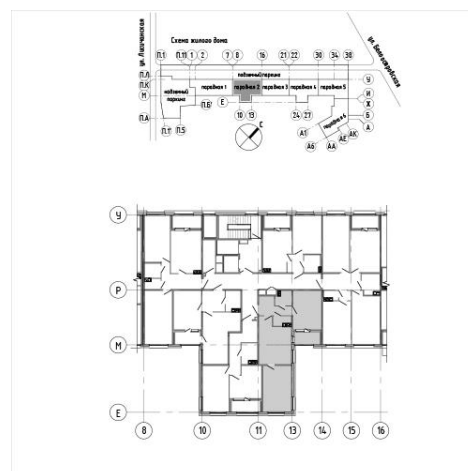
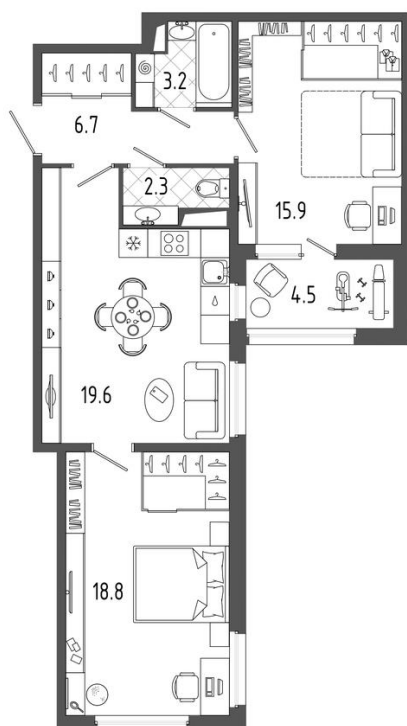
Цена при 100% оплате

**19 293 372 Р**

Цена по прайсу

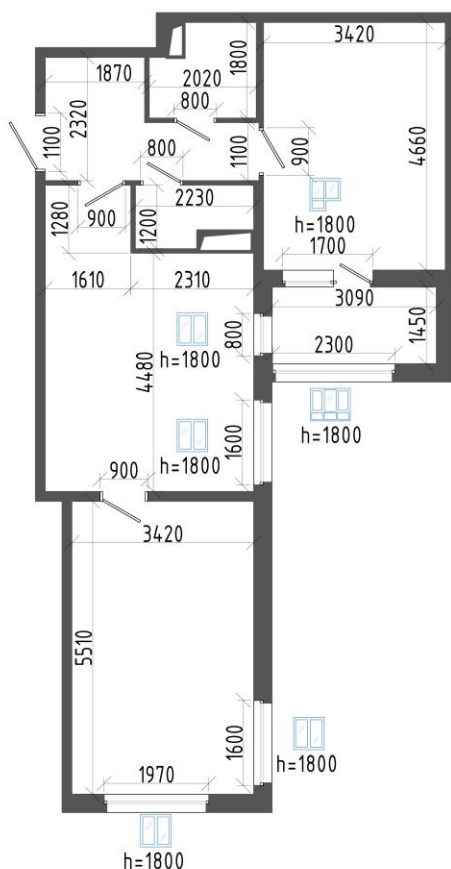
**21 437 080 Р**

Предложение актуально на 06.12.2022, 10:20



Предложение не является публичной офертой, размеры являются приблизительными и могут отличаться от фактических

- Просторная квартира оригинальной планировки с двумя спальнями и кухней-гостиной – отличный выбор для семьи с ребёнком.
- Удобный холл-прихожая с выделенной нишей для размещения вместительной гардеробной или шкафа-купе.
- Вблизи входной зоны расположен вход в кухню-гостиную, пространство которой разделяется на зону готовки, столовую и зону отдыха. В кухне два окна и проход в одну из жилых комнат.
- Жилая комната на две стороны света с выходом из кухни прекрасно подойдёт для обустройства спальни родителей. Преимуществом комнаты будут два окна, которые обеспечат максимальное количество естественного света.
- В другой жилой комнате можно обустроить уютную спальню ребёнка. Преимуществом будет являться широкая (1,45 м) остеклённая лоджия, на которой можно оборудовать дополнительное место для отдыха или учёбы.
- Раздельный санузел с просторной ванной комнатой, его площадь позволит разместить всю необходимую сантехнику, мебель, стиральную машину.



Предложение не является публичной офертой, размеры являются приблизительными и могут отличаться от фактических

1.	Холл .....	<b>6,70 м²</b>
2.	Кухня .....	<b>19,50 м²</b>
3.	комната .....	<b>18,70 м²</b>
4.	комната .....	<b>15,90 м²</b>
5.	санузел .....	<b>2,30 м²</b>
6.	Ванная .....	<b>3,30 м²</b>
7.	Лоджия .....	<b>4,60 м²</b>